

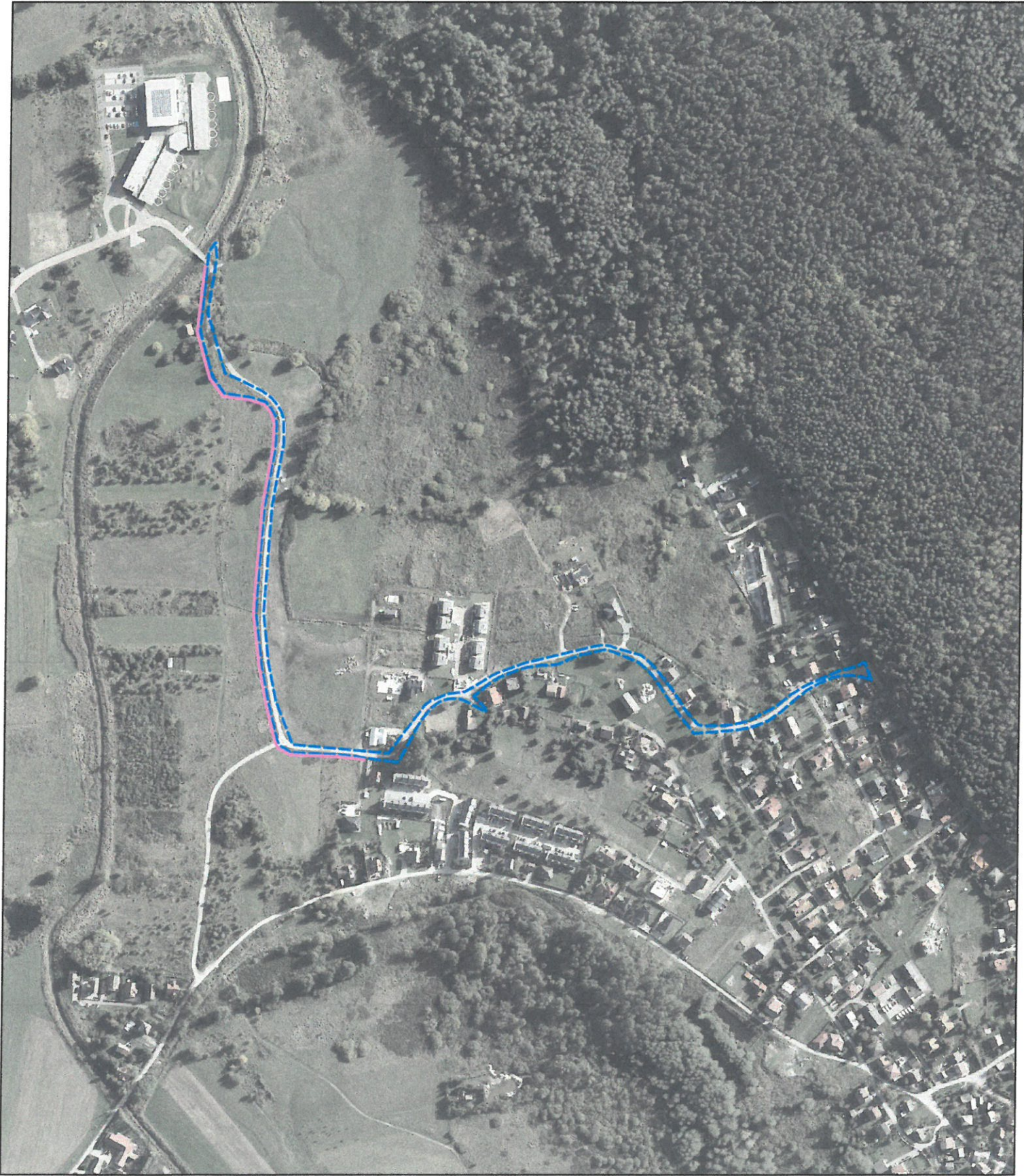
Załącznik nr 10

Zadanie częściowe nr 10: Rozbudowa
drogi gminnej ul. Ples zlokalizowana
na działce nr 2219 w Niepołomicach -
długość około 1,1 km

Legenda



Granice działek drogowych
planowanej inwestycji
Ciąg pieszo-rowerowy
(około 0,6 km)



100

200 m