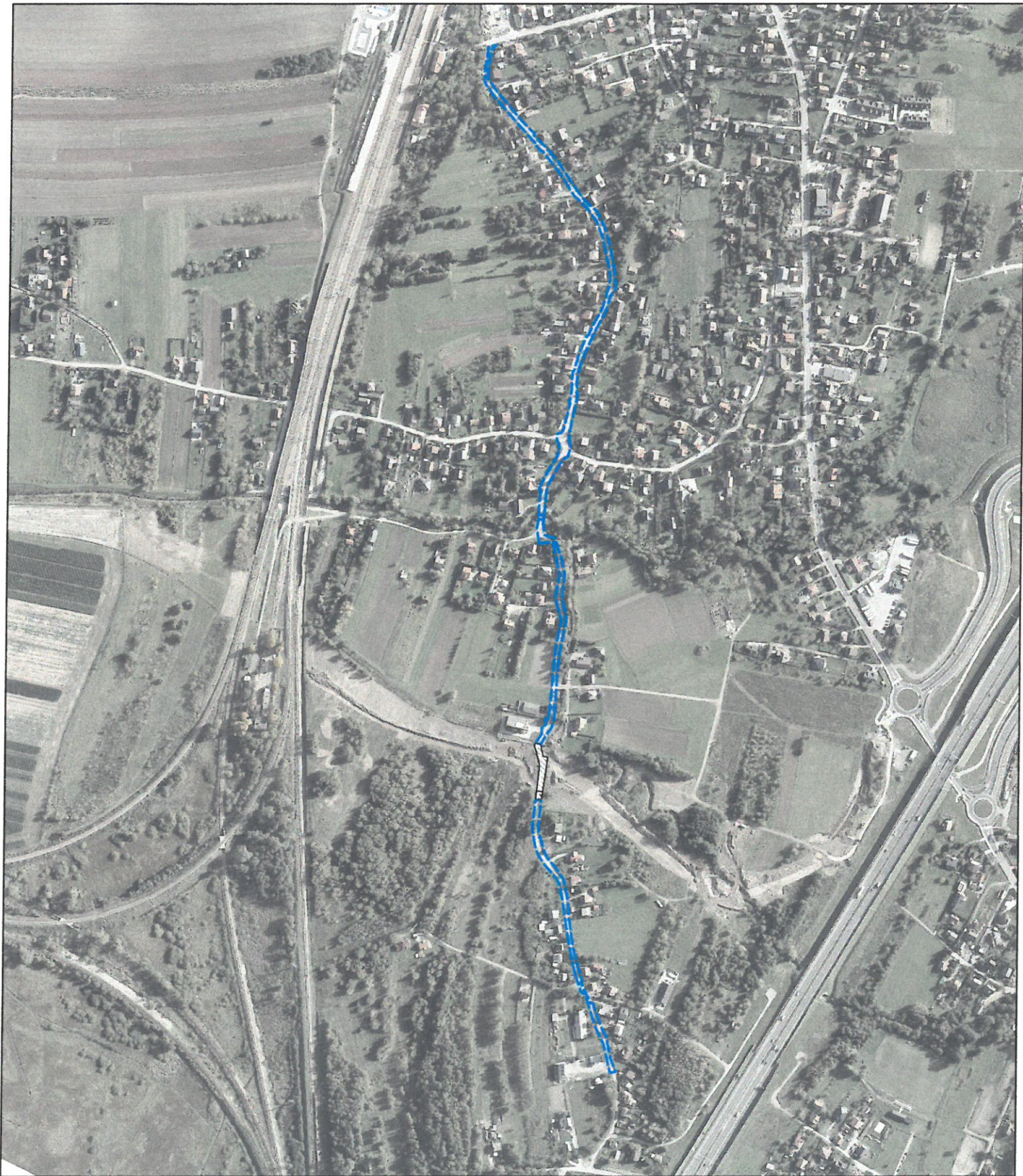


Załącznik nr 11

Zadanie częściowe nr 11: Rozbudowa drogi gminnej 560547K ul. Rudzice, zlokalizowana na działce nr 740 w Zakrzowie i działkach 1196/1, 1196/4, 1221, 678/3, 1196/5 w Podłężu - całkowita długość około 1,5 km

Legenda

-  Granice działek drogowych planowanej inwestycji
-  Obszar obwodnicy Podłęża



100 200 m