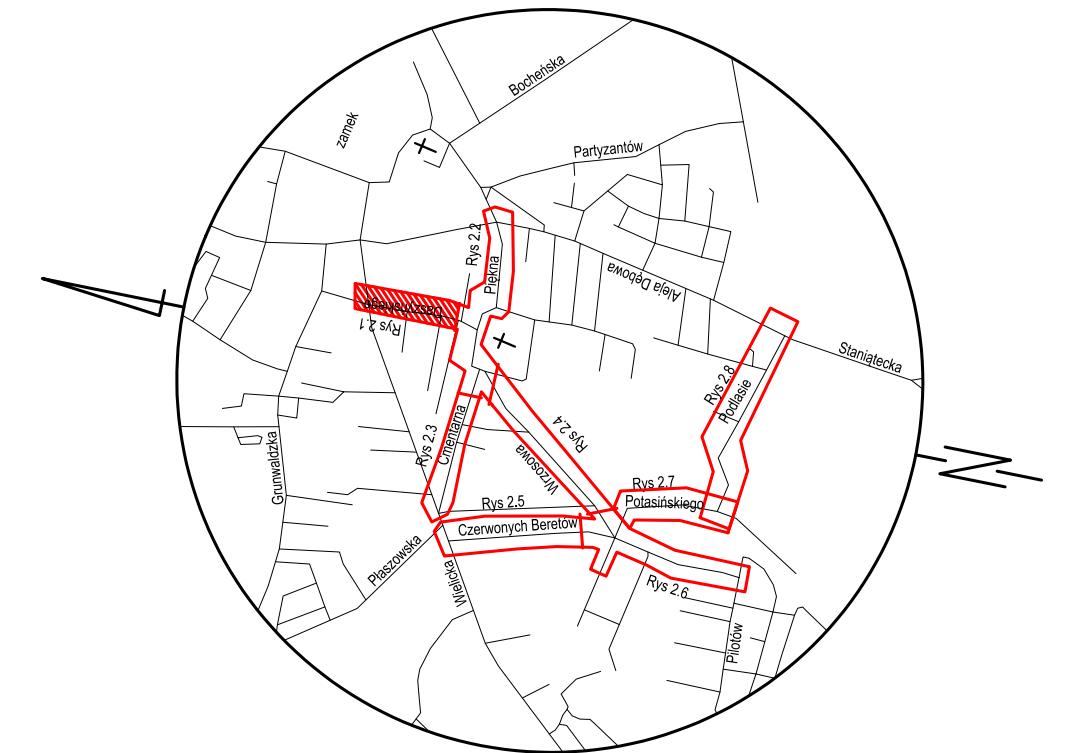


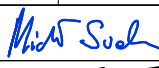
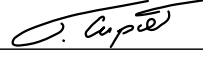


Tabela studi	
Nazwa stud.	Skrajność
St.A.1	Rzeczna góra 203.865 Rzeczna dół 202.070
St.A.2	Rzeczna góra 203.774 Rzeczna dół 202.127
St.A.3	Rzeczna góra 203.725 Rzeczna dół 202.286
St.A.4	Rzeczna góra 203.535 Rzeczna dół 202.201
St.A.5	Rzeczna góra 203.256 Rzeczna dół 201.879
St.A.6	Rzeczna góra 203.041 Rzeczna dół 201.756
St.A.7	Rzeczna góra 203.194 Rzeczna dół 201.651
St.A.8	Rzeczna góra 203.352 Rzeczna dół 201.559
St.A.9	Rzeczna góra 203.541 Rzeczna dół 203.496



 <div>Gmina Niepołomice Plac Zwycięstwa 13 30-005 Niepołomice</div>	<div>Inwestor:</div> <div>Wykonawca:</div> <div>Nazwa opracowania:</div>	<div>Firma Drogowa VIA</div> <div>Michał Swatek os. Piastów 5/35 31-623 Kraków rdvia@interia.pl</div> 
Przebudowa dróg gminnych (ul. Daszyńskiego, Cmentarna, Piękna, Czerwonych Beretów, Wrzosowa, Potasińskiego, Podlasie) na os. Boryczów w Niepołomicach.		
Gmina: Niepołomice	Powiat: wielicki	Województwo: Małopolskie
Część projektu: KONCEPCJA	Skala:	1:500
Projektant: mgr inż. Michał Swatek	MAP/0105/PWOD/07	
Opracowujący: mgr inż. Tomasz Cupał		
Opracowujący: inż. Maciej Kowalski		
Nazwa rysunku:	Plan sytuacyjny - ul. Daszyńskiego	Nr rys.: 2.1
Kraków, marzec 2020r.		
NBR-KON-2024Z9		

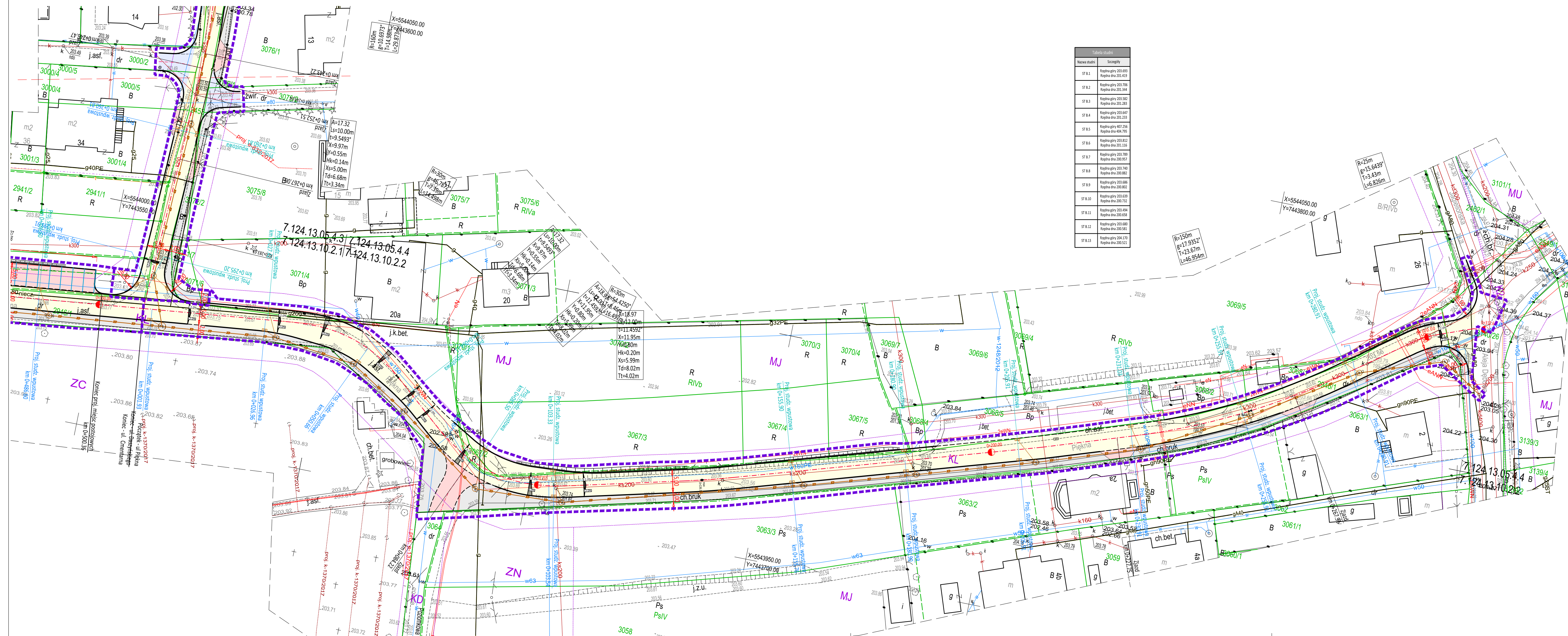
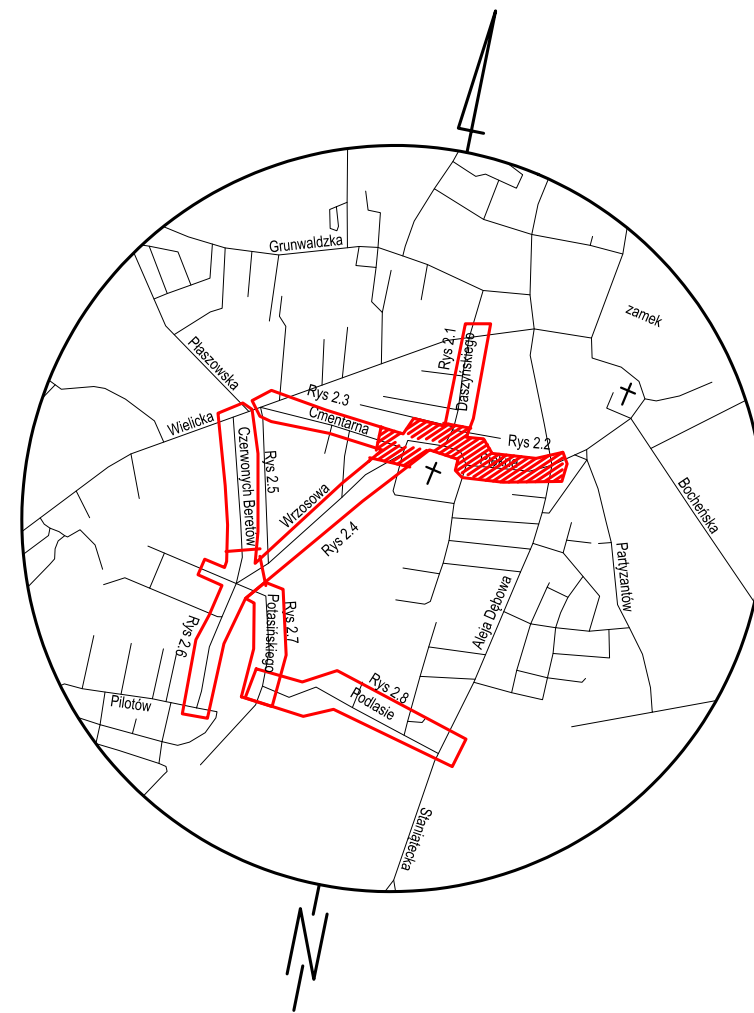



Tabela studiów	
Nazwa studium	Szczegóły
ST B.1	Rzeczna góra 203.693 Rzeczna dno 203.419
ST B.2	Rzeczna góra 203.306 Rzeczna dno 203.344
ST B.3	Rzeczna góra 203.582 Rzeczna dno 203.293
ST B.4	Rzeczna góra 203.647 Rzeczna dno 203.233
ST B.5	Rzeczna góra 407.256 Rzeczna dno 404.795
ST B.6	Rzeczna góra 203.812 Rzeczna dno 203.316
ST B.7	Rzeczna góra 203.389 Rzeczna dno 200.957
ST B.8	Rzeczna góra 203.740 Rzeczna dno 200.882
ST B.9	Rzeczna góra 203.686 Rzeczna dno 200.802
ST B.10	Rzeczna góra 203.639 Rzeczna dno 200.732
ST B.11	Rzeczna góra 203.694 Rzeczna dno 200.668
ST B.12	Rzeczna góra 203.680 Rzeczna dno 200.581
ST B.13	Rzeczna góra 204.170 Rzeczna dno 200.521






Gmina Niepołomice
Plac Zwycięstwa 13
30-005 Niepołomice

Inwestor:

Wykonawca:

Nazwa opracowania:

Firma Drogowa VIA
Michał Swatek
os. Piastów 5/35
31-623 Kraków
rdvia@interia.pl



Przebudowa dróg gminnych (ul. Daszyńskiego, Cmentarna, Piękna, Czerwonych Beretów, Wrzosowa, Potasińskiego, Podlasie) na os. Boryczów w Niepołomicach.

Gmina: NiepołomicePowiat: wielickiWojewództwo: Małopolskie

Część projektu: KONCEPCJA

Projektant: mgr inż. Michał Swatek

Opracowujący: mgr inż. Tomasz Cupał

Opracowujący: inż. Maciej Kowalski

Nazwa rysunku: Plan sytuacyjny - ul. Piękna

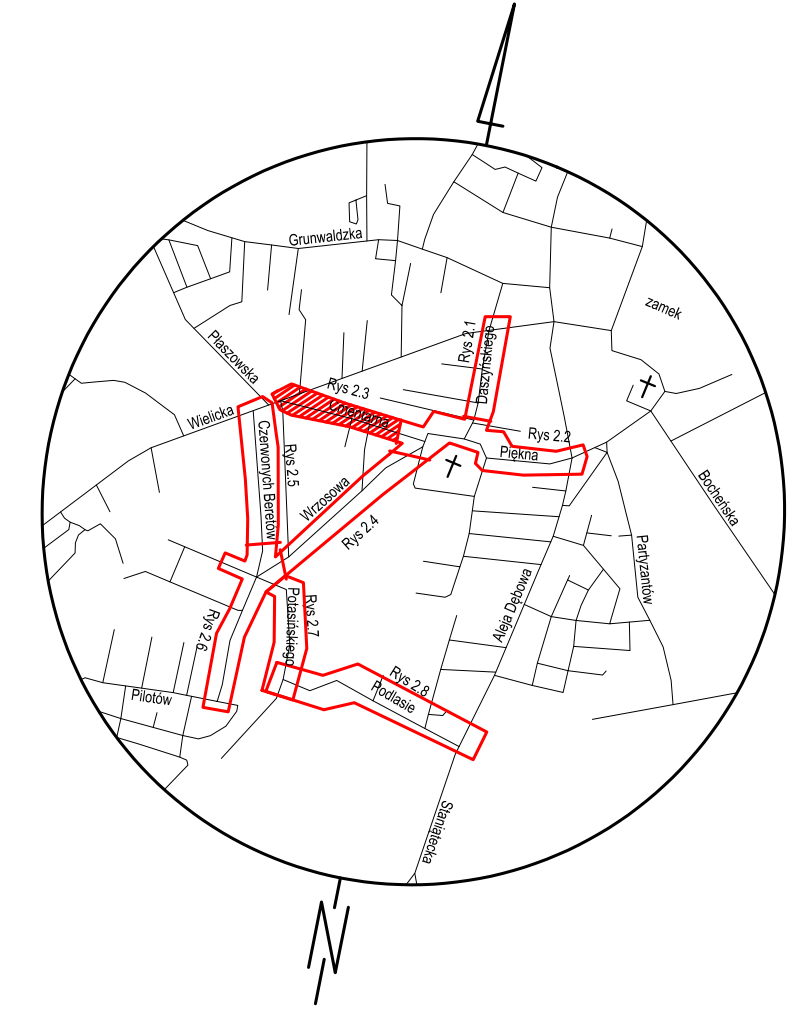
Skala: 1:500



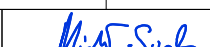
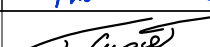
MAP/0105/PWOD/07

Nr rys.: 2.2

Kraków, marzec 2020r.

NBR-KON-202429



	Gmina Niepołomice Plac Zwycięstwa 13 30-005 Niepołomice	Inwestor:		Firma Drogowa VIA Michał Swatek os. Piastów 5/35 31-623 Kraków ofc@firma-drogowa.pl						
		Wykonawca:								
		Nazwa opracowania:								
Przebudowa dróg gminnych (ul. Daszyńskiego, Cmentarna, Piękna, Czerwonych Beretów, Wrzowska, Potasińskiego, Podlasie) na os. Boryczów w Niepołomicach.										
Gmina:		Niepołomice		Powiat:		wielicki	Województwo:		Małopolskie	
Część projektu:		KONCEPCJA					Skala:		1:500	
Projektant:		mgr inż. Michał Swatek			MAP/0105/PWOD/07					
Opracowujący:		mgr inż. Tomasz Cupał								
Opracowujący:		inż. Maciej Kowalski								
Nazwa rysunku:		Plan sytuacyjny - ul. Cmentarna					Nr rys.:		2.3	
Kraków, marzec 2020r.							NBR-KON-202423			

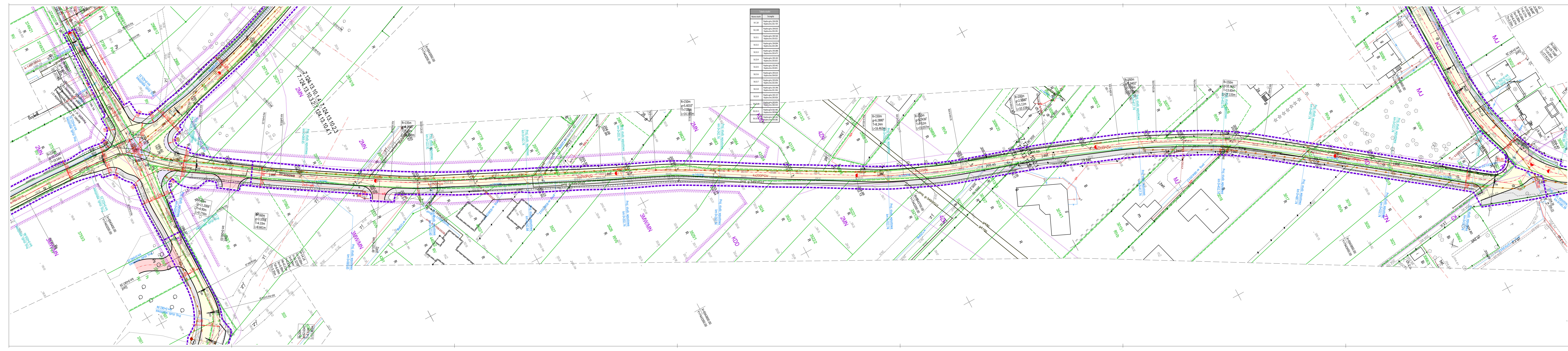
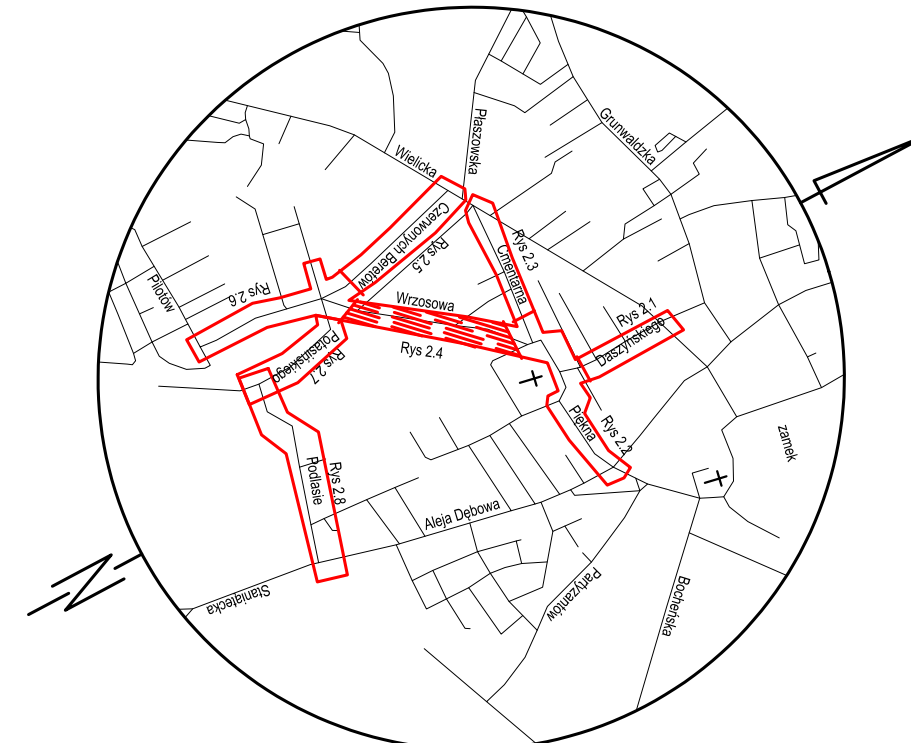



Tabela danych	
Numer punktu	Skrajność
SI.1.91	Rozbieg przy 204.454 Podbieg przy 202.775
SI.1.92	Rozbieg przy 204.833 Podbieg przy 202.095
SI.1.93	Rozbieg przy 204.564 Podbieg przy 202.022
SI.1.94	Rozbieg przy 204.454 Podbieg przy 202.095
SI.1.95	Rozbieg przy 205.688 Podbieg przy 202.475
SI.1.96	Rozbieg przy 205.325 Podbieg przy 202.095
SI.1.97	Rozbieg przy 205.442 Podbieg przy 202.095
SI.1.98	Rozbieg przy 205.624 Podbieg przy 204.010
SI.1.99	Rozbieg przy 205.055 Podbieg przy 202.095
SI.1.100	Rozbieg przy 203.396 Podbieg przy 201.336
SI.1.101	Rozbieg przy 203.137 Podbieg przy 202.095
SI.1.102	Rozbieg przy 203.045 Podbieg przy 202.095
SI.1.103	Rozbieg przy 202.665 Podbieg przy 202.095
SI.1.104	Rozbieg przy 202.442 Podbieg przy 202.095
SI.1.105	Rozbieg przy 202.095 Podbieg przy 201.566






Gmina Niepołomice
Plac Zwycięstwa 13
30-005 Niepołomice

Investor:

Wykonawca:

Nazwa opracowania:

Firma Drogowa VTA
Michał Swatek
ul. Piastów 5/35
31-623 Kraków
www.vta.pl



Przebudowa dróg gminnych (ul. Daszyńskiego, Cmentarna, Piękna, Czerwonych Beretów, Wrzosowa, Potasińskiego, Podlasie) na os. Boryczów w Niepołomicach.

Gmina: NiepołomicePowiat: wielickiWojewództwo: Małopolskie

Część projektu: KONCEPCJA

Projektant: mgr inż. Michał Swatek

Opracowujący: mgr inż. Tomasz Cupał

Opracowujący: inż. Maciej Kowalski

Nazwa rysunku: Plan sytuacyjny - ul. Wrzosowa

Skala: 1:500

MAP/0105/PWOD/07

MAP/0105/PWOD/07

Nr rys.: 2.4

Kraków, marzec 2020r.

NR-KON-202420

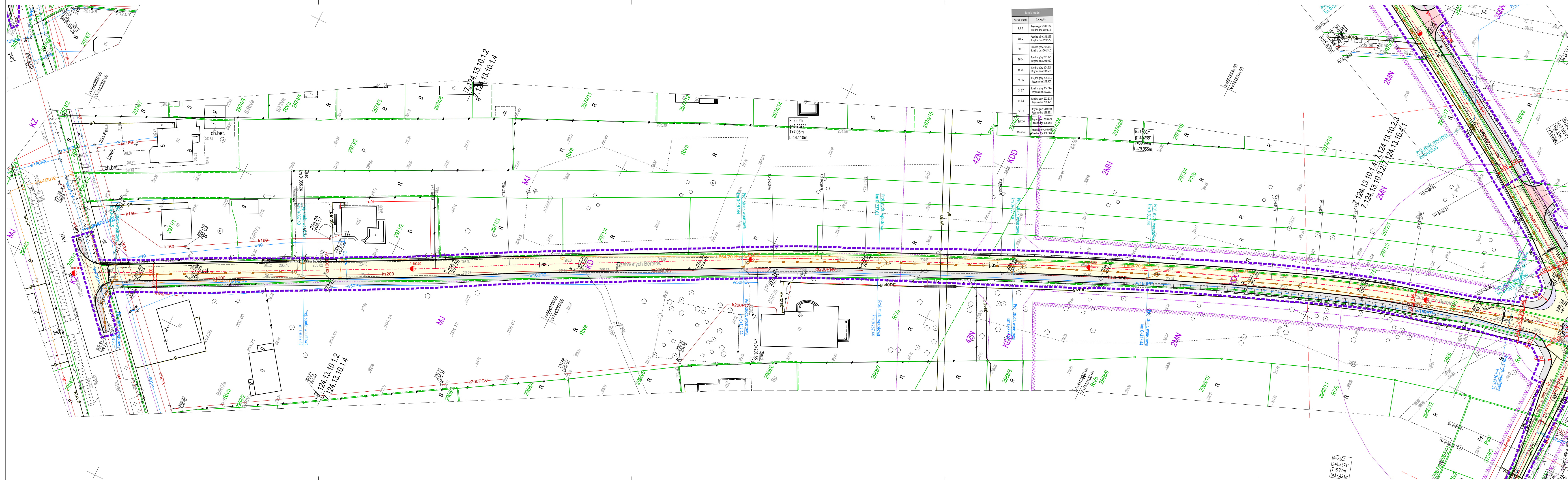
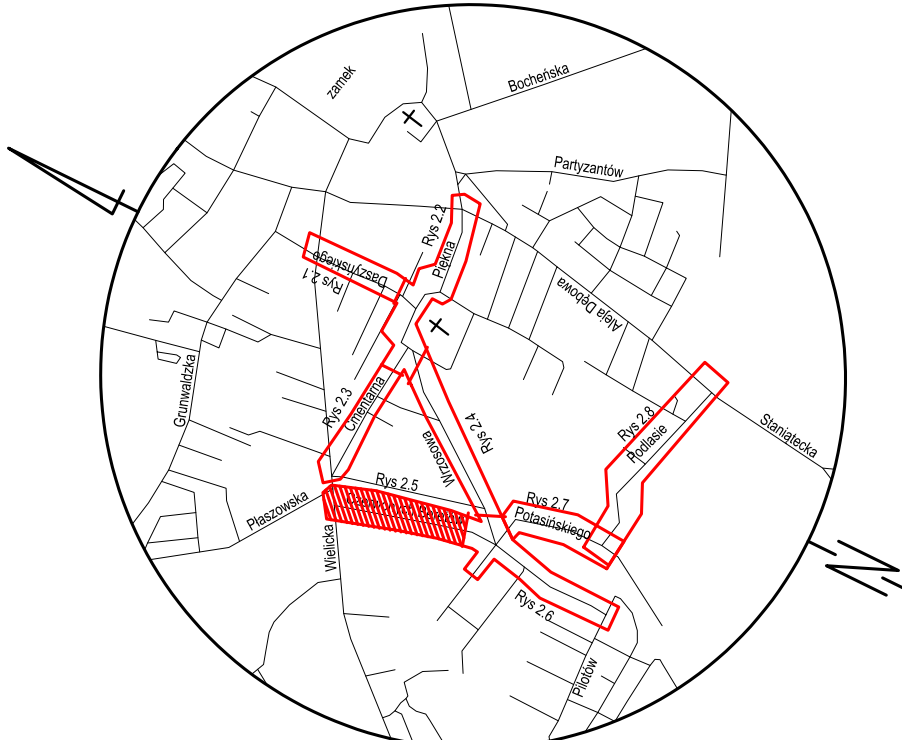



Tabela danych	
Nazwa studnia	Scoperty
St.1	Rozbudowa gminy 201.127
St.2	Rozbudowa gminy 201.134
St.3	Rozbudowa gminy 201.135
St.4	Rozbudowa gminy 201.136
St.5	Rozbudowa gminy 201.137
St.6	Rozbudowa gminy 201.138
St.7	Rozbudowa gminy 201.139
St.8	Rozbudowa gminy 201.140
St.9	Rozbudowa gminy 201.141
St.10	Rozbudowa gminy 201.142
St.11	Rozbudowa gminy 201.143
St.12	Rozbudowa gminy 201.144
St.13	Rozbudowa gminy 201.145
St.14	Rozbudowa gminy 201.146
St.15	Rozbudowa gminy 201.147
St.16	Rozbudowa gminy 201.148
St.17	Rozbudowa gminy 201.149
St.18	Rozbudowa gminy 201.150
St.19	Rozbudowa gminy 201.151
St.20	Rozbudowa gminy 201.152
St.21	Rozbudowa gminy 201.153
St.22	Rozbudowa gminy 201.154
St.23	Rozbudowa gminy 201.155
St.24	Rozbudowa gminy 201.156
St.25	Rozbudowa gminy 201.157
St.26	Rozbudowa gminy 201.158
St.27	Rozbudowa gminy 201.159
St.28	Rozbudowa gminy 201.160
St.29	Rozbudowa gminy 201.161
St.30	Rozbudowa gminy 201.162
St.31	Rozbudowa gminy 201.163
St.32	Rozbudowa gminy 201.164
St.33	Rozbudowa gminy 201.165
St.34	Rozbudowa gminy 201.166
St.35	Rozbudowa gminy 201.167
St.36	Rozbudowa gminy 201.168
St.37	Rozbudowa gminy 201.169
St.38	Rozbudowa gminy 201.170
St.39	Rozbudowa gminy 201.171
St.40	Rozbudowa gminy 201.172
St.41	Rozbudowa gminy 201.173
St.42	Rozbudowa gminy 201.174
St.43	Rozbudowa gminy 201.175
St.44	Rozbudowa gminy 201.176
St.45	Rozbudowa gminy 201.177
St.46	Rozbudowa gminy 201.178
St.47	Rozbudowa gminy 201.179
St.48	Rozbudowa gminy 201.180
St.49	Rozbudowa gminy 201.181
St.50	Rozbudowa gminy 201.182
St.51	Rozbudowa gminy 201.183
St.52	Rozbudowa gminy 201.184
St.53	Rozbudowa gminy 201.185
St.54	Rozbudowa gminy 201.186
St.55	Rozbudowa gminy 201.187
St.56	Rozbudowa gminy 201.188
St.57	Rozbudowa gminy 201.189
St.58	Rozbudowa gminy 201.190
St.59	Rozbudowa gminy 201.191
St.60	Rozbudowa gminy 201.192
St.61	Rozbudowa gminy 201.193
St.62	Rozbudowa gminy 201.194
St.63	Rozbudowa gminy 201.195
St.64	Rozbudowa gminy 201.196
St.65	Rozbudowa gminy 201.197
St.66	Rozbudowa gminy 201.198
St.67	Rozbudowa gminy 201.199
St.68	Rozbudowa gminy 201.200
St.69	Rozbudowa gminy 201.201
St.70	Rozbudowa gminy 201.202
St.71	Rozbudowa gminy 201.203
St.72	Rozbudowa gminy 201.204
St.73	Rozbudowa gminy 201.205
St.74	Rozbudowa gminy 201.206
St.75	Rozbudowa gminy 201.207
St.76	Rozbudowa gminy 201.208
St.77	Rozbudowa gminy 201.209
St.78	Rozbudowa gminy 201.210
St.79	Rozbudowa gminy 201.211
St.80	Rozbudowa gminy 201.212
St.81	Rozbudowa gminy 201.213
St.82	Rozbudowa gminy 201.214
St.83	Rozbudowa gminy 201.215
St.84	Rozbudowa gminy 201.216
St.85	Rozbudowa gminy 201.217
St.86	Rozbudowa gminy 201.218
St.87	Rozbudowa gminy 201.219
St.88	Rozbudowa gminy 201.220
St.89	Rozbudowa gminy 201.221
St.90	Rozbudowa gminy 201.222
St.91	Rozbudowa gminy 201.223
St.92	Rozbudowa gminy 201.224
St.93	Rozbudowa gminy 201.225
St.94	Rozbudowa gminy 201.226
St.95	Rozbudowa gminy 201.227
St.96	Rozbudowa gminy 201.228
St.97	Rozbudowa gminy 201.229
St.98	Rozbudowa gminy 201.230
St.99	Rozbudowa gminy 201.231
St.100	Rozbudowa gminy 201.232





Gmina Niepołomice

Plac Zwycięstwa 13

30-005 Niepołomice

Inwestor:

Wykonawca:

Nazwa opracowania:

Firma Drogiowa VTA

Michał Swatek

os. Piastów 5/35

31-623 Kraków

tdvia@interia.pl

Przebudowa dróg gminnych (ul. Daszyńskiego, Cmentarna, Piękna, Czerwonych Beretów, Wrzosowa, Potasińskiego, Podlasie) na os. Boryczów w Niepołomicach.

Gmina: Niepołomice

Powiat: wielicki

Województwo: Małopolskie

Część projektu: KONCEPCJA

Projektant: mgr inż. Michał Swatek

Opracowujący: mgr inż. Tomasz Cupała

Opracowujący: inż. Maciej Kowalski

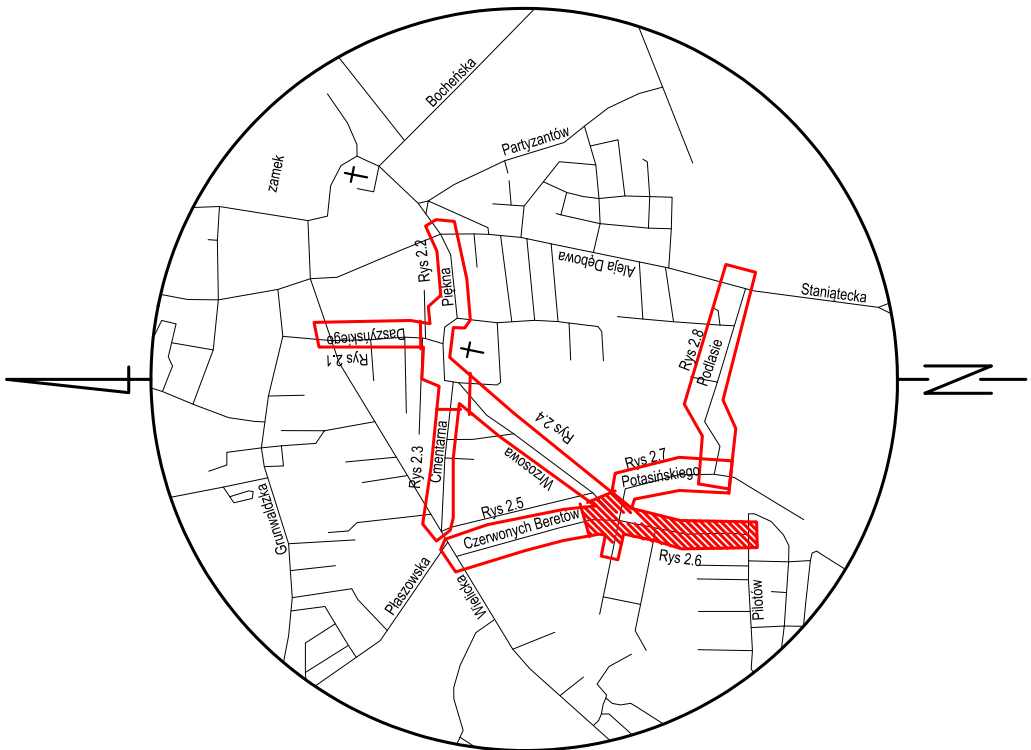
Nazwa rysunku: Plan sytuacyjny - ul.Czerwonych Beretów (1)


MAP/0105/PWOD/07

Nr rys.: 2.5

Kraków, marzec 2020r.

NBR-KON-202029



 <div>Gmina Niepołomice Plac Zwycięstwa 13 30-005 Niepołomice</div>		Inwestor: Wykonawca: Nazwa opracowania:		Firma Drogiowa VTA Michał Swatek os. Piastów 5/35 24-623 Kraków fdvta@interia.pl	
Przebudowa dróg gminnych (ul. Daszyńskiego, Cmentarna, Piękna, Czerwonych Beretów, Wrzosowa, Potasińskiego, Podlasie) na os. Boryczów w Niepołomicach.		Gmina: Niepołomice		Powiat: wielicki	
Województwo: Małopolskie		Część projektu: KONCEPCJA		Skala: 1:500	
Projektant: mgr inż. Michał Swatek		Opracowujący: mgr inż. Tomasz Cupała		MAP/0105/PWOD/07	
Opracowujący: inż. Maciej Kowalski		Nazwa rysunku: Plan sytuacyjny - ul. Czerwonych Beretów (2)		Nr rys.: 2.6	
Kraków, marzec 2020r.		NBR-KON-2020.29			

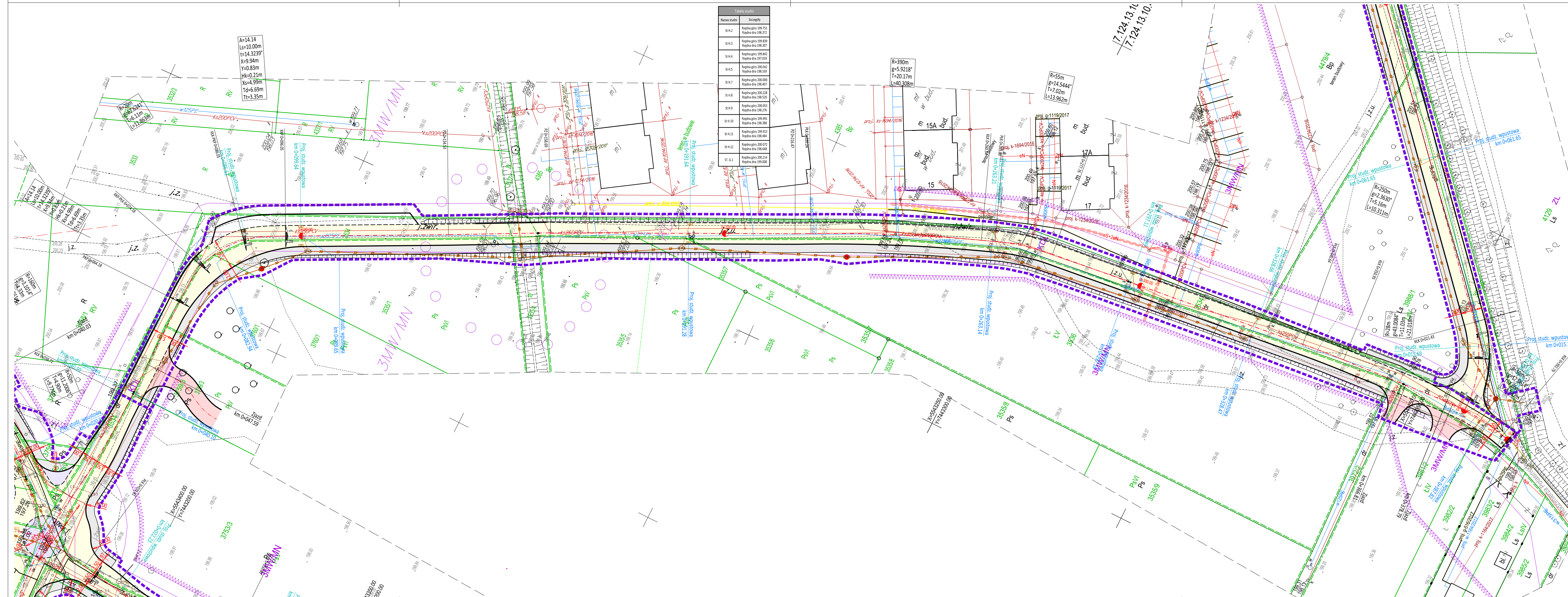
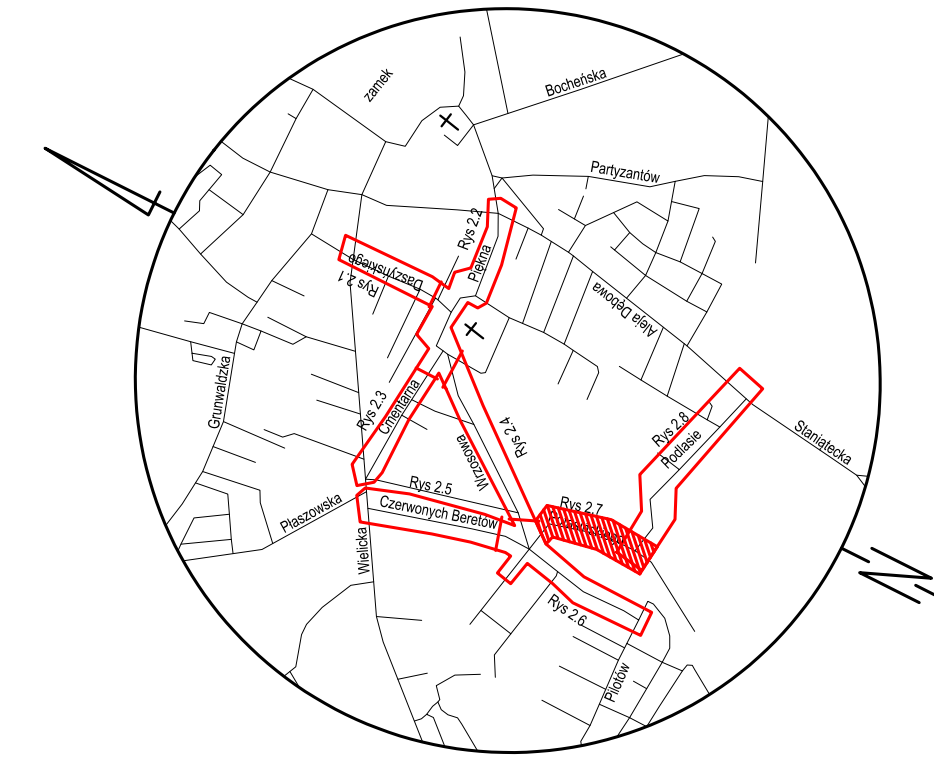


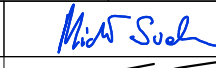
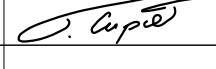
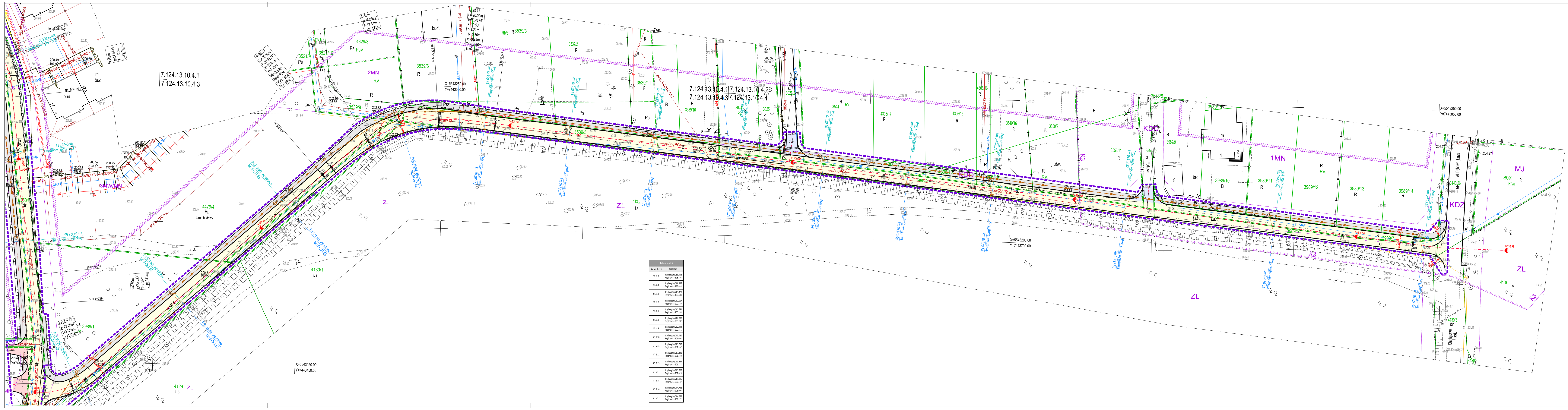


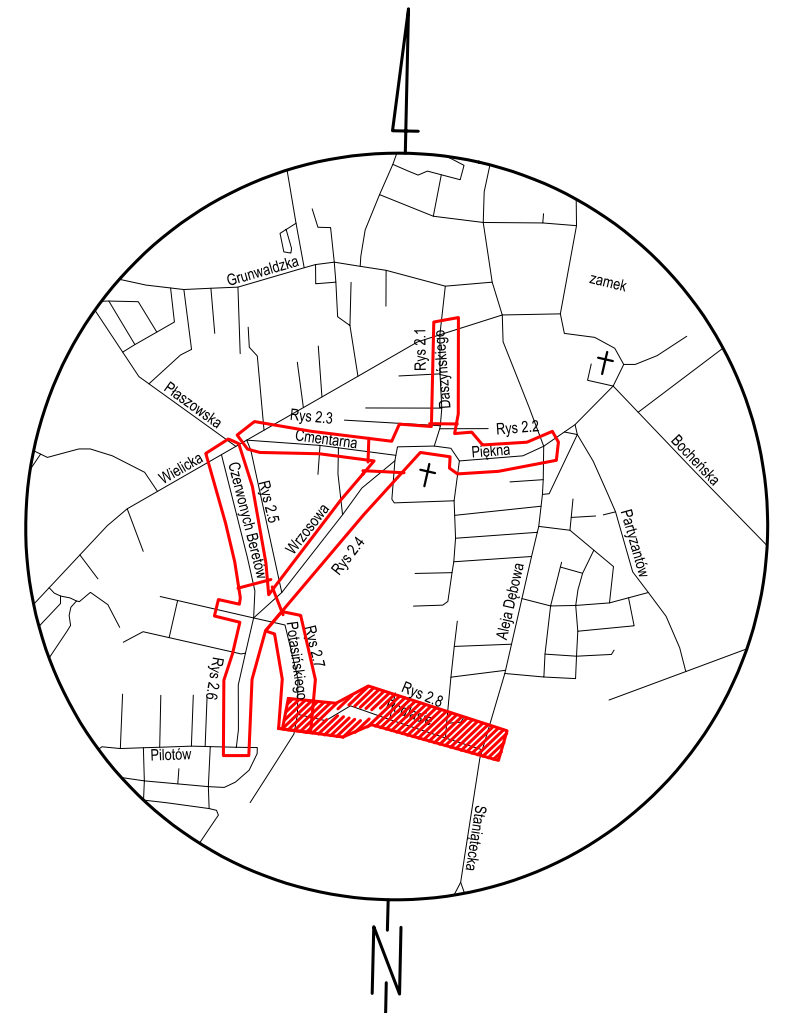
Tabela studiów	
Nazwa studi	Szczegóły
St.H.2	Rozbudowa drogi 199.751 Rozbudowa drogi 198.372
St.H.3	Rozbudowa drogi 199.839 Rozbudowa drogi 198.307
St.H.4	Rozbudowa drogi 199.842 Rozbudowa drogi 197.019
St.H.5	Rozbudowa drogi 200.042 Rozbudowa drogi 198.559
St.H.7	Rozbudowa drogi 200.040 Rozbudowa drogi 198.407
St.H.8	Rozbudowa drogi 200.228 Rozbudowa drogi 198.520
St.H.9	Rozbudowa drogi 200.053 Rozbudowa drogi 198.276
St.H.10	Rozbudowa drogi 199.991 Rozbudowa drogi 199.380
St.H.11	Rozbudowa drogi 199.913 Rozbudowa drogi 198.484
St.H.12	Rozbudowa drogi 200.032 Rozbudowa drogi 198.648
St.H.13	Rozbudowa drogi 200.214 Rozbudowa drogi 199.008
St.G.1	




 <div>Gmina Niepołomice Plac Zwycięstwa 13 30-005 Niepołomice</div>		Inwestor: Wykonawca: Nazwa opracowania:		 <div>Firma Drogowa VIA Michał Swatek os. Piastów 5/35 31-623 Kraków rdvia@interia.pl</div>		
Przebudowa dróg gminnych (ul. Daszyńskiego, Cmentarna, Piękna, Czerwonych Beretów, Wrzosowa, Potasińskiego, Podlasie) na os. Boryczów w Niepołomicach.						
Gmina:	Niepołomice	Powiat:	wielicki	Województwo:	Małopolskie	
Część projektu:	KONCEPCJA				Skala:	1:500
Projektant:	mgr inż. Michał Swatek	MAP/0105/PWOD/07				
Opracowujący:	mgr inż. Tomasz Cupał					
Opracowujący:	inż. Maciej Kowalski					
Nazwa rysunku:	Plan sytuacyjny - ul. Potasińskiego				Nr rys.:	2.7
Kraków, marzec 2020r.						



Techniczne dane	
Nazwa studium	Opis
ST 6.3	Rozbudowa drogi 198.988 Rozbudowa drogi 198.988
ST 6.4	Rozbudowa drogi 200.335 Rozbudowa drogi 198.634
ST 6.5	Rozbudowa drogi 202.328 Rozbudowa drogi 198.888
ST 6.6	Rozbudowa drogi 202.007 Rozbudowa drogi 200.459
ST 6.7	Rozbudowa drogi 202.082 Rozbudowa drogi 200.588
ST 6.8	Rozbudowa drogi 202.837 Rozbudowa drogi 200.702
ST 6.9	Rozbudowa drogi 202.844 Rozbudowa drogi 200.803
ST 6.10	Rozbudowa drogi 202.080 Rozbudowa drogi 201.004
ST 6.11	Rozbudowa drogi 202.212 Rozbudowa drogi 202.147
ST 6.12	Rozbudowa drogi 202.345 Rozbudowa drogi 201.450
ST 6.13	Rozbudowa drogi 202.484 Rozbudowa drogi 202.571
ST 6.14	Rozbudowa drogi 202.620 Rozbudowa drogi 202.025
ST 6.15	Rozbudowa drogi 204.185 Rozbudowa drogi 202.537
ST 6.16	Rozbudowa drogi 204.788 Rozbudowa drogi 202.005
ST 6.17	Rozbudowa drogi 204.772 Rozbudowa drogi 202.572





Gmina Niepołomice
Plac Zwycięstwa 13
30-005 Niepołomice

Investor:
Wykonawca:
Nazwa opracowania:

Firma Drogowa VIA
Michał Swatek
os. Piastów 5/35
31-623 Kraków
ofc@viamin.pl

Przebudowa dróg gminnych (ul. Daszyńskiego, Cmentarna, Piękna, Czerwonych Beretów, Wrzowska, Potasińskiego, Podlasie) na os. Boryczów w Niepołomicach.

Gmina: Niepołomice

Powiat: wielicki

Województwo: Małopolskie

Chęć projektu: KONCEPCJA

Skala: 1:500

Projektant: mgr inż. Michał Swatek

MAP/0105/PWOD/07

MAP/0105/PWOD/07

Opracowujący: mgr inż. Tomasz Cupała

Opracowujący: inż. Maciej Kowalski

Nazwa rysunku: Plan sytuacyjny - ul. Podlasie

Nr rys.: 2.8

NBR-KON-202429

Kraków, marzec 2020r.