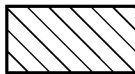
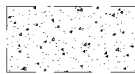
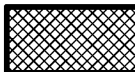
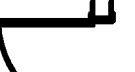
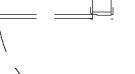


## LEGENDA:

ŚCIANY  
ISTNIEJĄCEPROJEKTOWANE WYPOSAŻENIE  
ARMATURY ŁAZIENKOWEJ  
I MEBLI DOSTOSOWANYCH DLA OSÓB  
NIEPEŁNOSPRAWNYCH RUCHOWOELEMENTY  
DO WYBURZENIAŚCIANY  
DO ZAMUROWANIAPROJEKTOWANA ŚCIANA DZIAŁOWA W  
KONSTRUKCJI ALUMINIOWO-SZKLANEJ  
O GR. 12cm - WYMIANA ISTNIEJĄCEJ WITRYNY

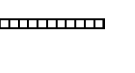
DRZWI PROJEKTOWANE



DRZWI DO WYBURZENIA

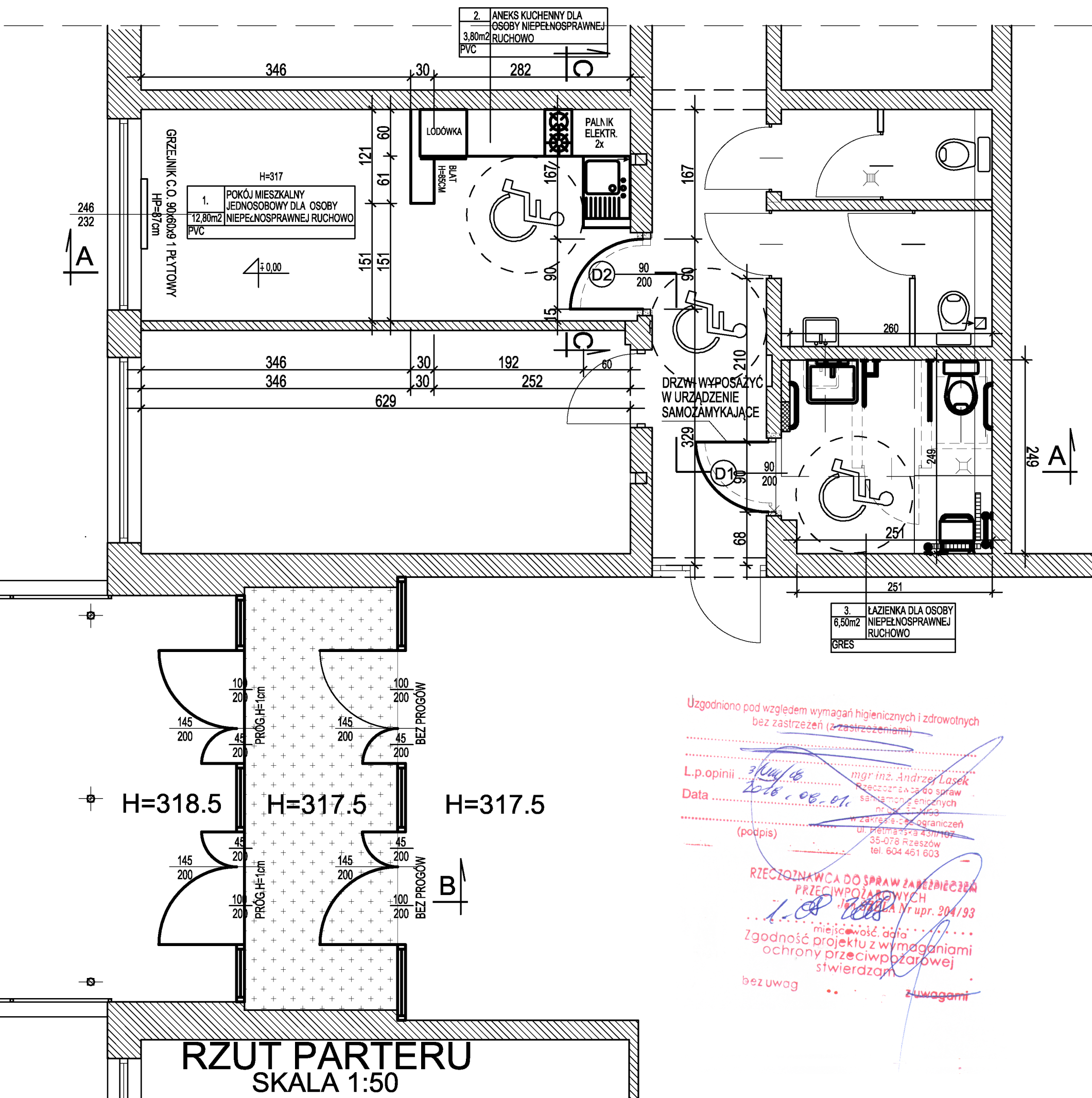


DRZWI ISTNIEJĄCE

LISTWA PRZYZLEWOWA  
W BRODZIKU

±0,00

±0,00



## WYKAZ POMIESZCZEŃ

Nr	NAZWA POMIESZCZENIA	RODZAJ POSADZKI	POW.
1	POKÓJ MIESZKALNY JEDNOSOBOWY DLA OSOBY NIEPEŁNOSPRAWNEJ RUCHOWO	PVC	12.80m <sup>2</sup>
2	ANEKS KUCHENNY DLA OSOBY NIEPEŁNOSPRAWNEJ RUCHOWO	Płytki gresowe	3.80m <sup>2</sup>
3	ŁAZIENKA DLA OSOBY NIEPEŁNOSPRAWNEJ RUCHOWO	Płytki gresowe	6.50m <sup>2</sup>
	Razem		23.10m <sup>2</sup>

TEMAT	PRZEBUDOWA – ADAPTACJA POKOI STUDENCKICH DLA OSÓB NIEPEŁNOSPRAWNYCH RUCHOWO W DOMACH STUDENCKICH POLITECHNIKI RZESZOWSKIEJ: DOM STUDENCKI "IKAR"				
ADRES	DOM STUDENCKI "IKAR", UL. AKADEMICKA 6, 35-084 RZESZÓW POŁOŻONY NA DZIAŁCE O NR EWID. 1775 / 91 OBR. 207, GMINA RZESZÓW, POWIAT RZESZÓWSKI				
INWESTOR	POLITECHNIKA RZESZOWSKA im. I. ŁUKASIEWICZA, AL. POWSTAŃCÓW WARSZAWY 12, 35-959 RZESZÓW				
NAZWA RYSUNKU	RZUT PARTERU				
FAZA-ARCHITEKTURA	PROJEKT WYKONAWCZY				
PROJEKTANT:	MGR INŻ. ARCH. IGOR BABELSKI uprawniony do projektowania w specjalności architektonicznej bez ograniczeń upr. nr: Rz/A-09/04			PODPIS	
SPRAWDZIŁA:	MGR INŻ. ARCH. IWONA MATLINGIEWICZ uprawniony do projektowania w specjalności architektonicznej bez ograniczeń upr. nr: A58/89			PODPIS	
DATA	SIERPIEŃ 2018	SKALA	1:50	NR RYS.	1