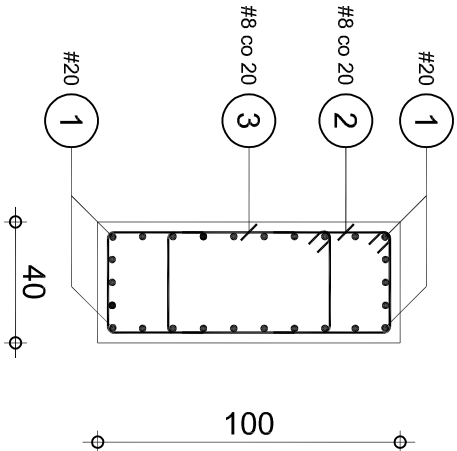


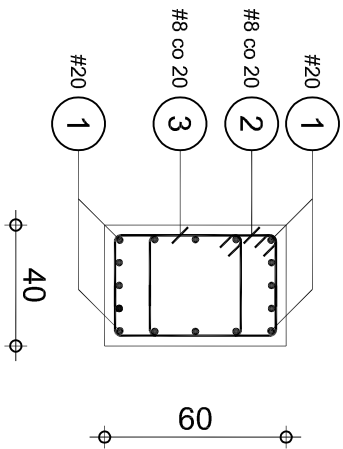
SŁUP ŻELBETOWY

S-1.1, S-2.1



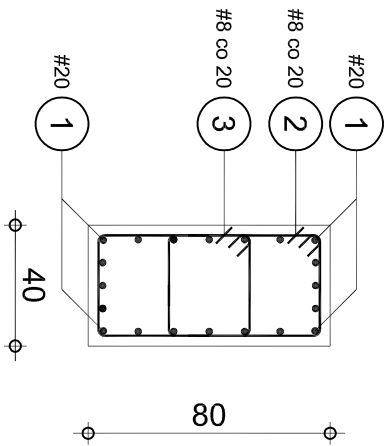
SŁUP ŻELBETOWY

S-1.2, S-2.2, S-3.2



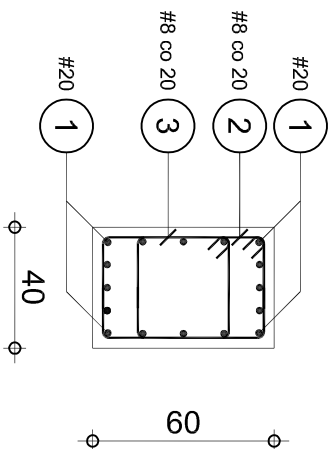
SŁUP ŻELBETOWY

S-1.3, S-2.3, S-3.3



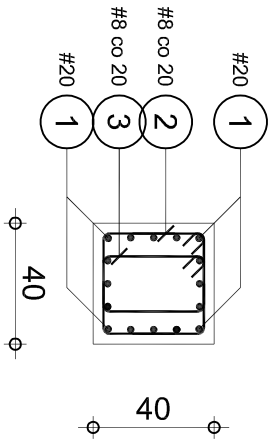
SŁUP ŻELBETOWY

S-1.4, S-2.4, S-3.4



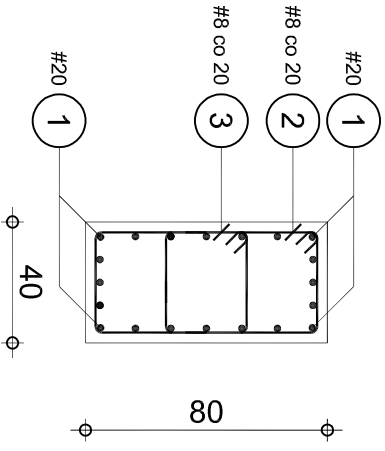
SŁUP ŻELBETOWY

S-1.5



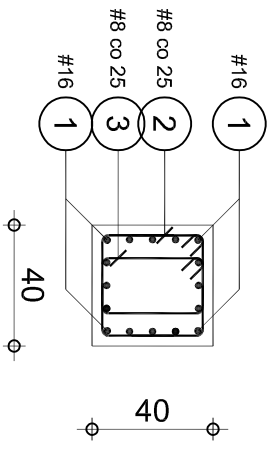
SŁUP ŻELBETOWY

S-1.3, S-2.3, S-3.3



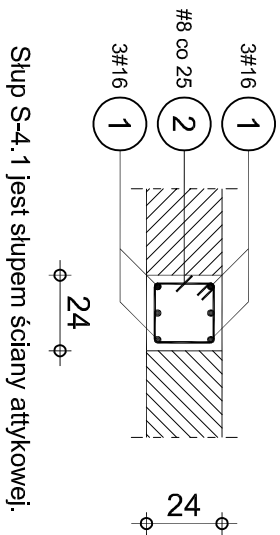
SŁUP ŻELBETOWY

S-2.5, S-3.5



SŁUP ŻELBETOWY

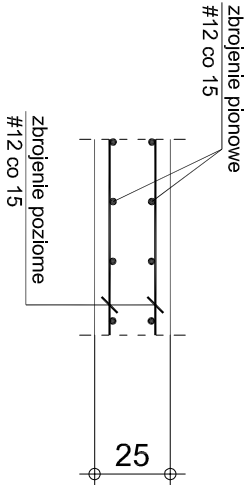
S-4.1



Słup S-4.1 jest słupem ściany attykowej.

ŚCIANA ŻELBETOWA

Sz-1 do Sz-5



Ściany połączyć monolitycznie z stykającymi się płytami żelbetowymi poprzez wzajemne powiązanie zbrojenia

Uwagi:

- rozpatrywać łącznie z pozostałą częścią projektu konstrukcji, z projektem architektury oraz z projektami branżowymi
- wymiarowanie w [cm]
- wymiary prętów gętych są wymiarami zewnętrznymi
- wszelkie zbrojenie i elementy dodatkowe niewymagane obliczeniowo poza zakresem niniejszego projektu (np. podkładki dystansowe zbrojenia górnego, itd.)
- wszystkie wymiary zweryfikować
- szeregłona przy zakładzie prętów z łącznikami z fundamentów lub ze słupem kondygnacji niższej zagęścić do 1/2 rozstawu podstawowego
- długość zakładu prętów podłużnych #20 - min. 160 cm
- długość zakładu prętów podłużnych #16 - min. 140 cm

STAL: A-IIIN

BETON: C25/30

OTULINA: 30 mm

KLASA EKSPOZYCJI: XC1

INWESTOR		LOKALIZACJA		DATA		NR RYSUNKU	
Politechnika Krakowska im. Tadeusza Kościuszki ul. Warszawska 24 31-155 Kraków		Kraków dz. nr 21/169; 21/145 obr. 6 al. Jana Pawła II 37		08. 2015		K-5	
TEMAT PROJEKTU		BUDOWA CENTRUM DYDAKTYCZNO - NAUKOWEGO NOWOCZESNYCH TECHNOLOGII ENERGETYCZNYCH - BUDYNEK NR 2		SKALA		1:25	
NAZWA RYSUNKU		SŁUPY I ŚCIANY ŻELBETOWE		FORMAT		A3	
ZAKRES		KONSTRUKCJA		PROJEKT WYKONAWCZY		1:25	
PROJEKTANT		mgr inż. Andrzej Bystrycki nr upr. SLK/3238/POOK/10 spec. konstrukcyjno - budowlana		PODPIS			