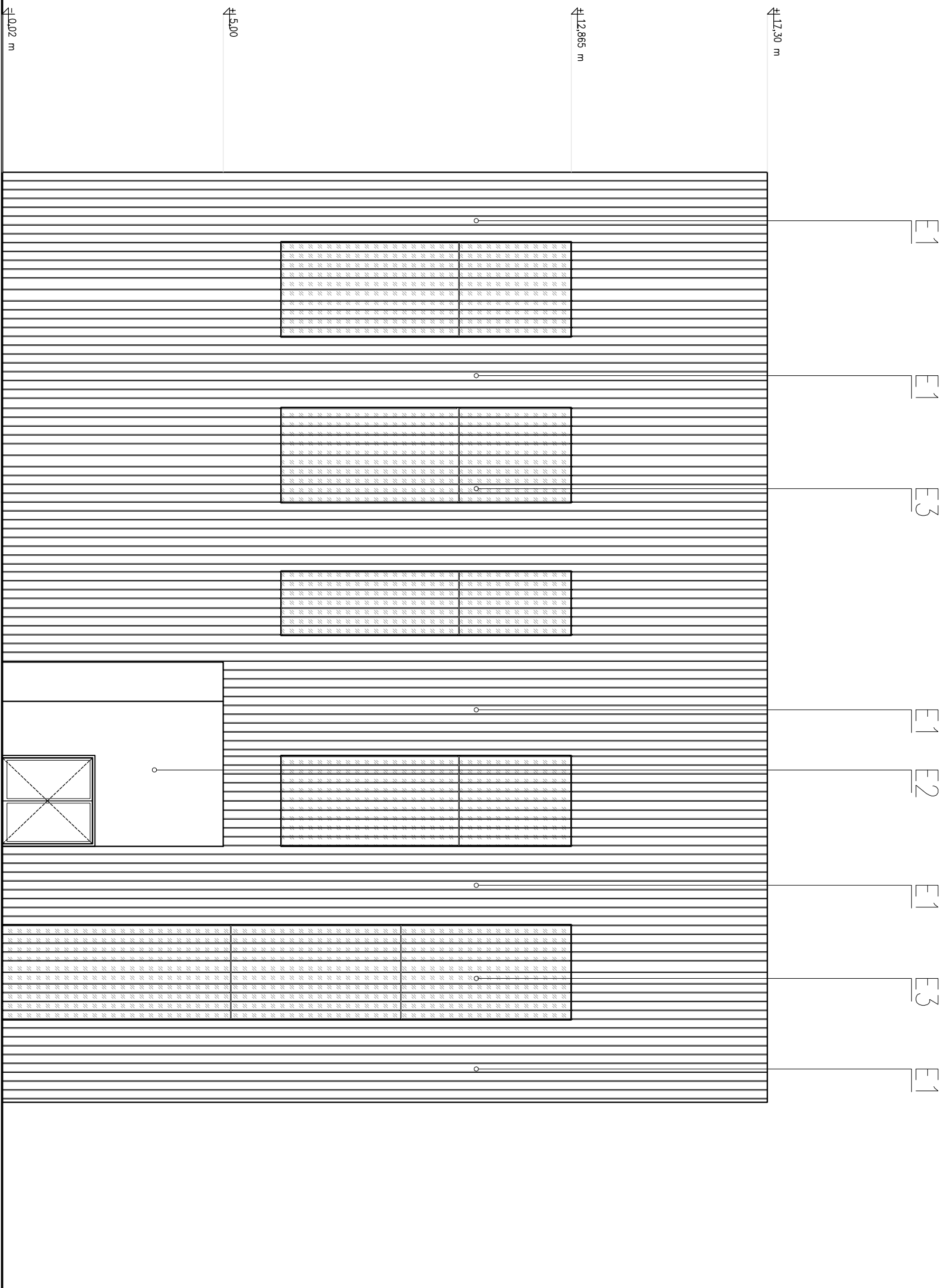


E-1	materiał	PLYTY MINERALNO - AKRYLOWE (TYP SOLID SURFACE) Z WERTYKALNYMI ŻYLETKAMI
	kolor	BIAŁY (GLACIER WHITE)
E-2	materiał	PLYTY MINERALNO - AKRYLOWE GŁADKIE (TYP SOLID SURFACE)
	kolor	BIAŁY (GLACIER WHITE)
E-3	materiał	ZESTAW SZKLANY Z WERTYKALNYMI ŻYLETKAMI I CIENKOWARSTWOWYMI OGNIWAMI FOTOWOLTAIACZNYMI
	kolor	NEUTRALNY
E-4	materiał	ZESTAW SZKLANY Z WERTYKALNYMI ŻYLETKAMI
	kolor	NEUTRALNY
E-5	materiał	BRAMA SEGMENTOWA
	kolor	jasnozielony zółtżółty do NCS S 2622 - G25Y



STANISŁAW KARPIEL. USŁUGI ARCHITEKTONICZNE    ul. Droga do Daniela 3, 34-500 Zakopane				
INWESTOR	Politechnika Krakowska im. Tadeusza Kościuszki, ul. Warszawska 24, 31-155 Kraków			
LOKALIZACJA	al. Jana Pawła II 37, dz. ew. nr 21/169, 21/245, obr. 6 Nowa Huta, Kraków			
INWESTYCJA	BUDOWA CENTRUM DYDAKTYCZNO-NAUKOWEGO NOWOCZESNYCH TECHNOLOGII ENERGETYCZNYCH - BUDYNEK NR 2 WRAZ Z WEWNĘTRZNYMI INSTALACJAMI ELEKTRYCZNYMI, SŁABOPRĄDOWYMI, WODOCIĄGOWYMI, KANALIZACYJNYMI, CHŁODNICZĄ, WENTYLACJĄ I KLIMATYZACJĄ ORAZ INFRASTRUKTURĄ ZEWNĘTRZNĄ			
FAZA	P. BUDOWLANY	BRANŻA	ARCHITEKTURA	
AUTOR	mgr inż. arch. Tytus Stopa			
PROJEKTOWAŁ	mgr inż. arch. Stanisław Karpiel		upr. bud. nr 4251/62	
SPRAWDZIŁ	mgr inż. arch. Bartłomiej Bednarczyk		upr. bud. nr MPOJA/014/2009	
ZESPÓŁ PROJEKTOWY	mgr inż. arch. Jacek Jarzabek		DATA	08. 2015 r.
			SKALA	1:100
TEMAT RYSUNKU	ELEWACJA ZACHODNIA		NR RYS.	A03.4