

Szczegółowy opis zamówienia

Dostawa i montaż mebli dla WIMiR – KPiEM

Wspólny Słownik Zamówień: 39100000-3 – meble

Rodzaj zamówienia: dostawa i montaż

Przedmiotem zamówienia jest dostawa i montaż:

- mebli wraz z zabudową aneksu kuchennego w sali konferencyjnej nr 217;
- mebli wraz z zabudową aneksu kuchennego w pokoju nr 104;
- mebli do pokoju nr 103;

mieszczących się w budynku B2 Akademii Górniczo-Hutniczej w Krakowie.

Dostawa i montaż mebli, wraz z zabudową aneksu kuchennego w sali konferencyjnej nr 217 mieszczącej się w budynku B2 Akademii Górniczo-Hutniczej w Krakowie.

1. Opis stanu istniejącego

Przedmiotowe pomieszczenia znajdują się w budynku B2 AGH.

Pomieszczenie o powierzchni 48,09 m² jest przygotowane do wstawienia mebli konferencyjnych, szaf archiwizacyjnych, oraz wykonania aneksu kuchennego.

Stan aktualny wizualnie przedstawiają poniższe zdjęcia:



2. Będąca przedmiotem niniejszego postępowania aranżacja sali nr 217 B2 obejmuje:

2.1. Dostawę następujących stołów konferencyjnych, ustawionych w kształcie litery U:

- a) 4 stoły o wymiarach blatu 1800 x 800 mm
- b) 1 stół o wymiarze blatu 2400 x 800 mm

2.2. Dostawę biurka komputerowego o wymiarach blatu 1400 x 700 mm,

2.3. Dostawę szafki pod telewizor

2.4. Zabudowę ściany lewej, patrząc od drzwi wejściowych zestawem szaf do przechowywania prac dyplomowych w zabudowie modułowej. Na zabudowę składać się będą dwa rzędy szafek; szafki górnego rzędu ustawione na dolnych. W każdym rzędzie po pięć szafek dwudrzwiowych i jednej jednodrzwiowej. Całkowita powierzchnia zabudowy wynosi: 5366 mm x 2487 mm (szerokość x wysokość).

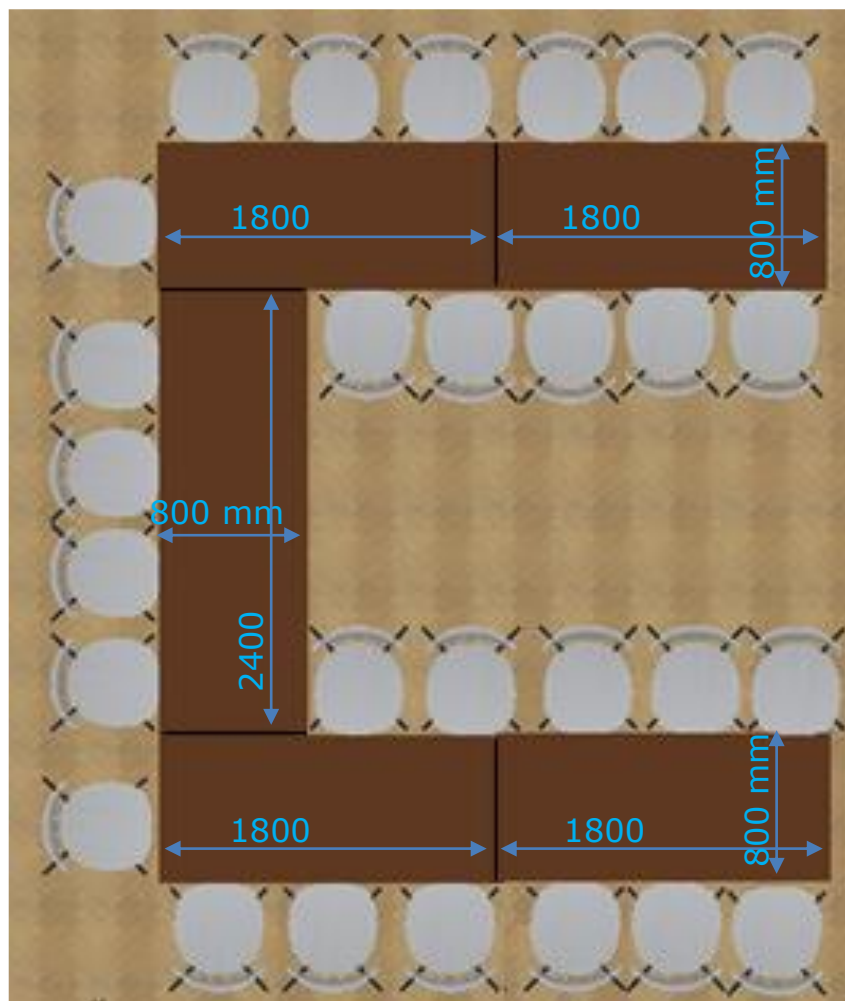
2.5. Zabudowę aneksu kuchennego, polegającą na wydzieleniu go ściankami meblowymi z drzwiami przesuwными i wyposażeniu w szafki kuchenne, zlewozmywak jednodukorowy, elektryczny przepływowy podgrzewacz wody oraz baterię. Błat kuchenny winien zakrywać całą powierzchnię na wysokości obsługi z możliwością wstawienia dodatkowych urządzeń (np. ekspres do kawy, czajnik).

3. Wykaz i opis elementów wyposażenia sali konferencyjnej nr 217 B2

3.1. Dostawa stołów konferencyjnych



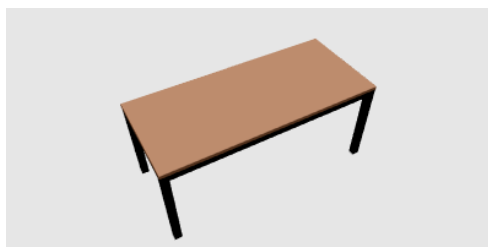
Układ stołów konferencyjnych w sali 217 (krzesła nie są objęte niniejszym postępowaniem)



Układ stołów konferencyjnych w sali 217 – rzut z góry, wraz z wymiarami (krzesła nie są objęte niniejszym postępowaniem)

3.1.a) Stół konferencyjny 1800 x 800 mm (długość x szerokość)

Liczba sztuk: 4



Stół konferencyjny 1800 x 800 mm – rysunek poglądowy

Opis:

Wymiary blatu 1800 x 800 mm; wysokość 750 - 770 mm. Blat w kolorze Dąb Sonoma Jasny nr RAL 3025 wykonany z płyty meblowej o łącznej grubości od 30 do 40 mm - dopuszcza się wykonanie blatu z dwóch płyt zespolonych. Obrzeże blatu wykończony w kolorze czarnym; nogi

stalowe w kolorze czarnym, wykonane z profilu zamkniętego o zewnętrznych wymiarach przekroju poprzecznego 40x40 mm, lub większych.

3.1.b) Stół konferencyjny 2400 x 800 (długość x szerokość)

Liczba sztuk: 1



Stół konferencyjny 2400 x 800 mm – rysunek poglądowy

Opis:

Wymiary blatu 2400 x 800 mm; wysokość 750 - 770 mm – wszystkie stoły o identycznej wysokości. Blat w kolorze Dąb Sonoma Jasny nr RAL 3025 wykonany z płyty meblowej o łącznej grubości od 30 do 40 mm - dopuszcza się wykonanie blatu z dwóch płyt zespolonych. Obrzeże blatu wykończone w kolorze czarnym; nogi stalowe w kolorze czarnym wykonane z profilu zamkniętego, o zewnętrznych wymiarach przekroju poprzecznego 40x40 mm, lub większych.

3.2. Biurko komputerowe o wymiarach 1400 x 700 mm (długość x szerokość)

Liczba sztuk: 1



Biurko komputerowe 1400 x 700 mm – rysunek poglądowy

Opis:

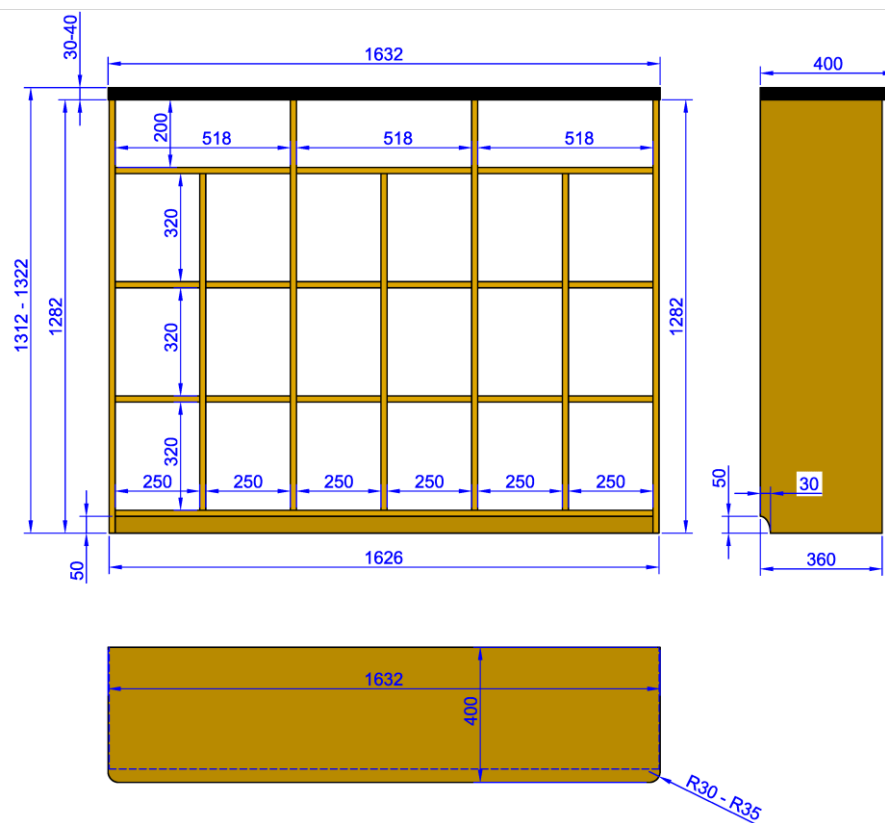
Wymiary blatu 1400 x 700 mm; wysokość 750 - 770 mm (wysokość taka sama jak wysokość stołów). Biurko wykonane z płyt meblowych o grubości 18 mm wyposażone w szafkę na materiały, 1 szufladę i wysuwaną półkę na klawiaturę komputerową o szerokości 700 mm. Szafka zamykana na drzwiczki, wewnątrz dwie półki (tj. dolna i środkowa). Szuflada i drzwiczki po stronie lewej – układ jak na rysunku. Plecy biurka pełne, obustronnie laminowane (z tej samej płyty). Pod drzwiczkami cokół o wysokości 50 mm.

Blat o łącznej grubości od 30 do 40 mm - dopuszcza się wykonanie blatu z dwóch płyt zespolonych. W drzwiach szafki zamek, uchwyty drzwiczek/szuflady – satynowe, cienkie.

Kolor materiałów płyt meblowych Dąb Sonoma jasny nr RAL 3025, obrzeża blatu czarne. Spód wyposażony w plastikowe stopki (ślizgi).

3.3. Szafka pod telewizor

Liczba sztuk: 1



Szafka pod telewizor – wymiary i widok bez frontów



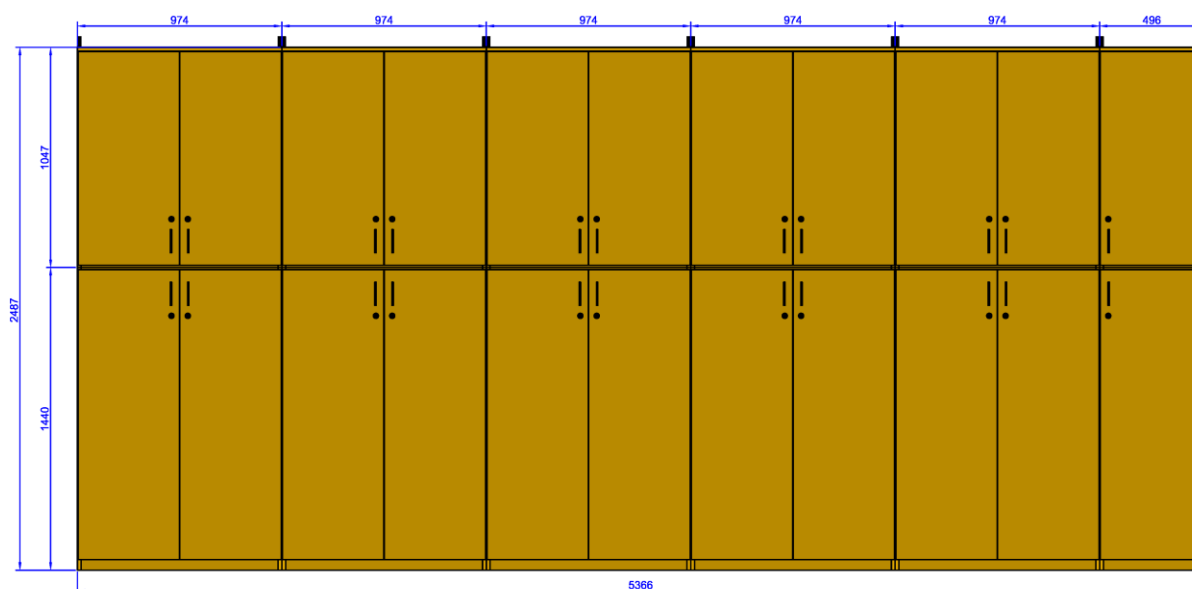
Szafka pod telewizor – widok z frontami

Opis:

Szafka wykonana z płyt meblowych o grubości 18 mm w kolorze Dąb Sonoma Jasny nr RAL 3025. Szafka wyposażona w 3 drzwiczki oraz 3 szuflady; wymiary oraz rozkład półek i szuflad jak na rysunku. Przegrody i półki zlicowane ze skrzynką. Całkowita szerokość zewnętrzna skrzynki: 1626 mm, szerokość blatu: 1632 mm, głębokość skrzynki 360 mm, głębokość wraz z

blatem: 400 mm. Błat o łącznej grubości od 30 do 40 mm (tj. takiej samej jak stoły i biurko) - dopuszcza się wykonanie blatu z dwóch płyt zespolonych; obrzeża blatu czarne, frontowe naroża zaokrąglone na promień z zakresu $R=30 - 35$ mm. Całkowita wysokość szafki: 1312-1322 mm - w zależności od grubości blatu. Każde drzwiczki wyposażone w osobne zamki oraz uchwyty satynowe cienkie. W takie same uchwyty wyposażona każda szuflada. Zabudowa tyłu: płyta HDF 4 mm, biała. Cokół dolny o wysokości 50 mm. Spód szafki wyposażony w plastikowe stopki (ślizgi). Z tyłu zacięcie na listwę przypodłogową o wysokości 50 mm i szerokości przy podłodze 30 mm.

3.4. Zabudowa ściany szafkami modułowymi



Widok zabudowy

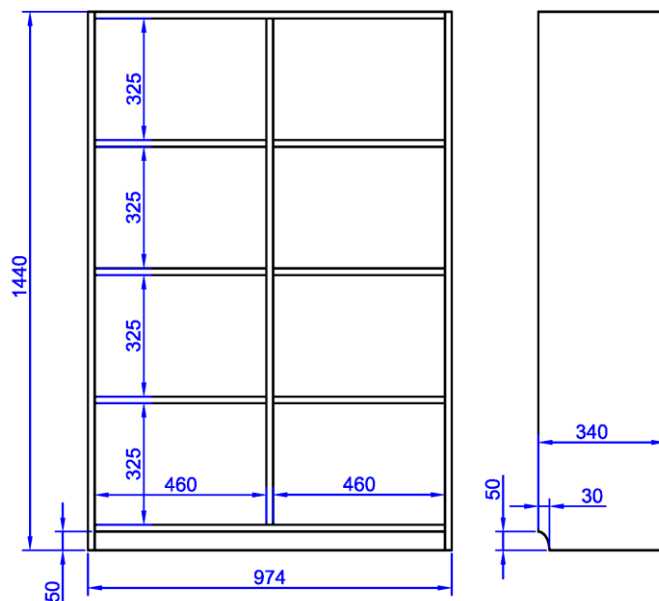
Opis:

Zabudowa ściany dwoma rzędami szafek; w każdym rzędzie po pięć szafek dwudrzwiowych i jedna jednodrzwiowa; całkowita powierzchnia zabudowy: 5366 mm x 2487 mm (szerokość x wysokość) – jak na rysunku. Szafki połączone w sposób sztywny wkrętami oraz łącznikami śrubowymi. Szafki górnego rzędu przytwierdzone do ściany. Całość zmontowana i wypoziomowana; górne blaty wszystkich szafek na jednym poziomie.

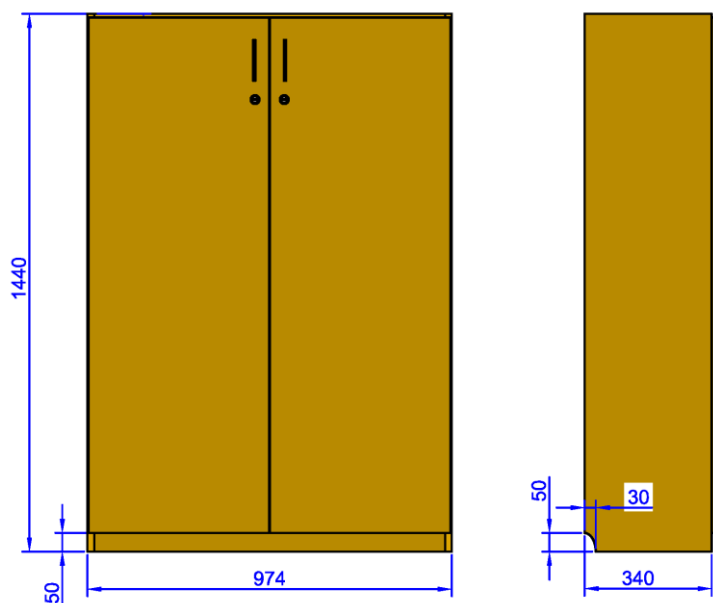
Elementy składowe zabudowy:

3.4.a) Szafka dolna dwudrzwiowa:

Liczba sztuk: 5



Szafka dolna dwudrzwiowa – wymiary i widok bez frontów



Szafka dolna dwudrzwiowa – widok z frontami

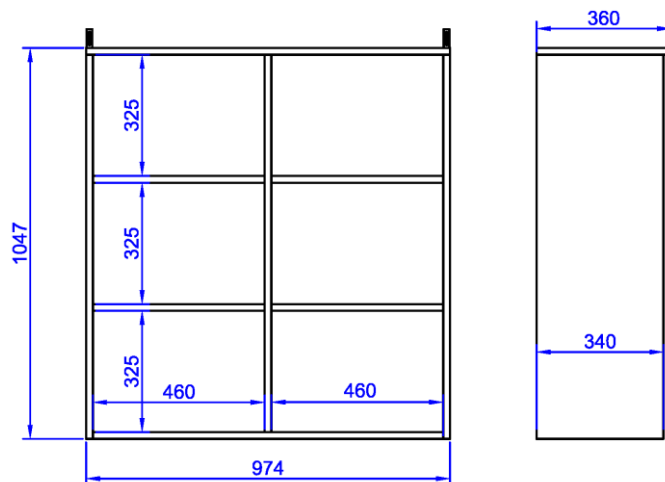
Opis:

Szafka wykonana z płyt meblowych o grubości 18 mm w kolorze Dąb Sonoma Jasny nr RAL 3025. Wymiary zewnętrzne modułu bez frontów 1440 x 974 x 340 mm (wysokość x szerokość x głębokość) – wymiary i rozkład półek zgodnie z przedstawionym rysunkiem. Szafka zamykana parą drzwiczek, każde z drzwiczek wyposażone w oddzielny zamek oraz uchwyt satynowy, cienki. Wewnątrz przegroda pionowa i po trzy półki w obu częściach szafki (jak na rysunku). Zabudowa tyłu: płyta HDF 4 mm, biała. Cokoł dolny o wysokości 50 mm. Zacięcie na listwę

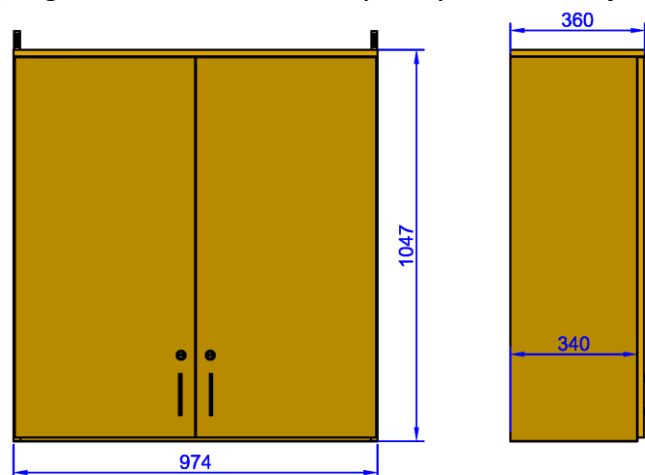
przypodłogową o wysokości 50 mm i szerokości przy podłodze 30 mm. Spód szafki zaopatrzony w nóżki meblowe (ślizgi); wymiary na rysunkach nie uwzględniają wysokości ślizgów.

3.4.b) Szafka górna dwudrzwiowa:

Liczba sztuk: 5



Szafka górna dwudrzwiowa – wymiary i widok bez frontów



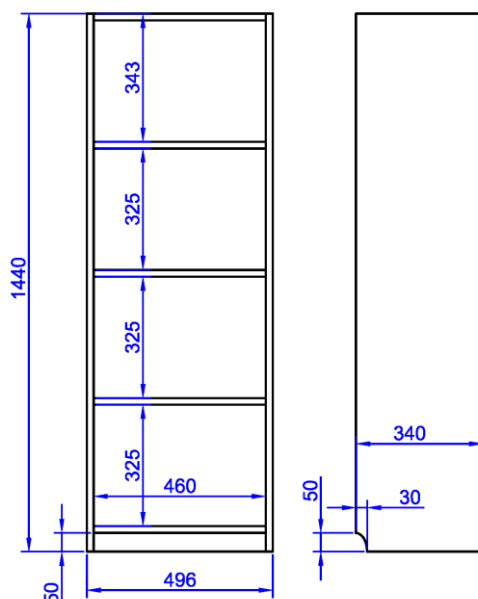
Szafka górna dwudrzwiowa – widok z frontami

Opis:

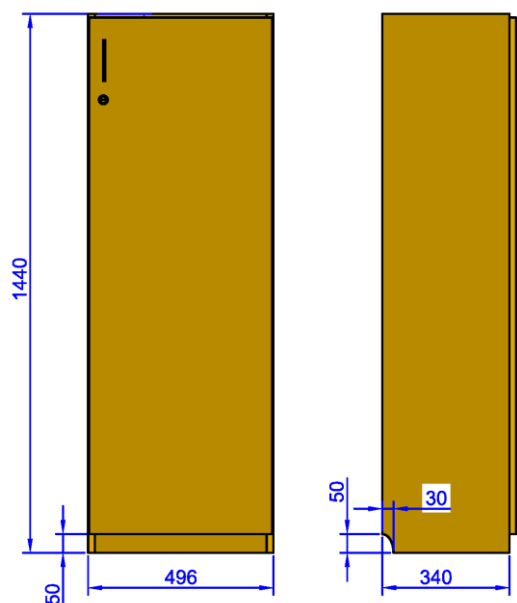
Szafka wykonana z płyt meblowych o grubości 18 mm w kolorze Dąb Sonoma Jasny nr RAL 3025. Wymiary zewnętrzne modułu: 11047 x 974 x 360 mm (wysokość x szerokość x głębokość) – wymiary i rozkład półek zgodne z przedstawionym rysunkiem. Górny blat zachodzący ponad drzwiczki. Szafka zamykana parą drzwiczek, każde z drzwiczek wyposażone w oddzielny zamek oraz uchwyt satynowy, cienki. Wewnątrz przegroda pionowa i po dwie półki w obu częściach szafki (jak na rysunku). Zabudowa tyłu: płyta HDF 4 mm, biała.

3.4.c) Szafka dolna jednodrzwiowa:

Liczba sztuk: 1



Szafka dolna jednodrzwiowa – wymiary i widok bez frontów



Szafka dolna jednodrzwiowa – widok z frontami

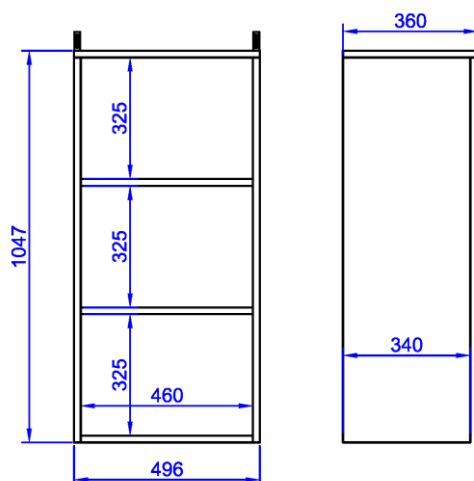
Opis:

Szafka wykonana z płyt meblowych o grubości 18 mm w kolorze Dąb Sonoma Jasny nr RAL 3025. Wymiary zewnętrzne modułu bez frontów 1440 x 496 x 340 mm (wysokość x szerokość x głębokość) – wymiary i rozkład półek zgodnie z przedstawionym rysunkiem. Szafka zamykana drzwiczkami prawymi (jak na rysunku) wyposażonymi w zamek oraz uchwyt satynowy, cienki. Wewnątrz trzy półki jak na rysunku. Zabudowa tyłu: płyta HDF 4 mm, biała. Cokół dolny o wysokości 50 mm. Zacięcie na listwę przypodłogową o wysokości 50 mm i szerokości przy

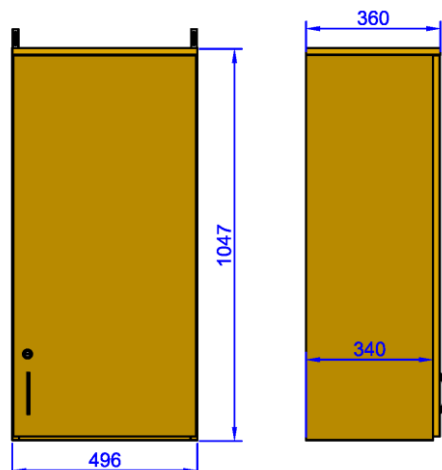
podłódze 30 mm. Spód szafki zaopatrzony w nóżki meblowe (ślizgi); wymiary na rysunkach nie uwzględniają wysokości ślizgów.

3.4.d) Szafka górna jednodrzwiowa:

Liczba sztuk: 1



Szafka górna jednodrzwiowa – wymiary i widok bez frontów

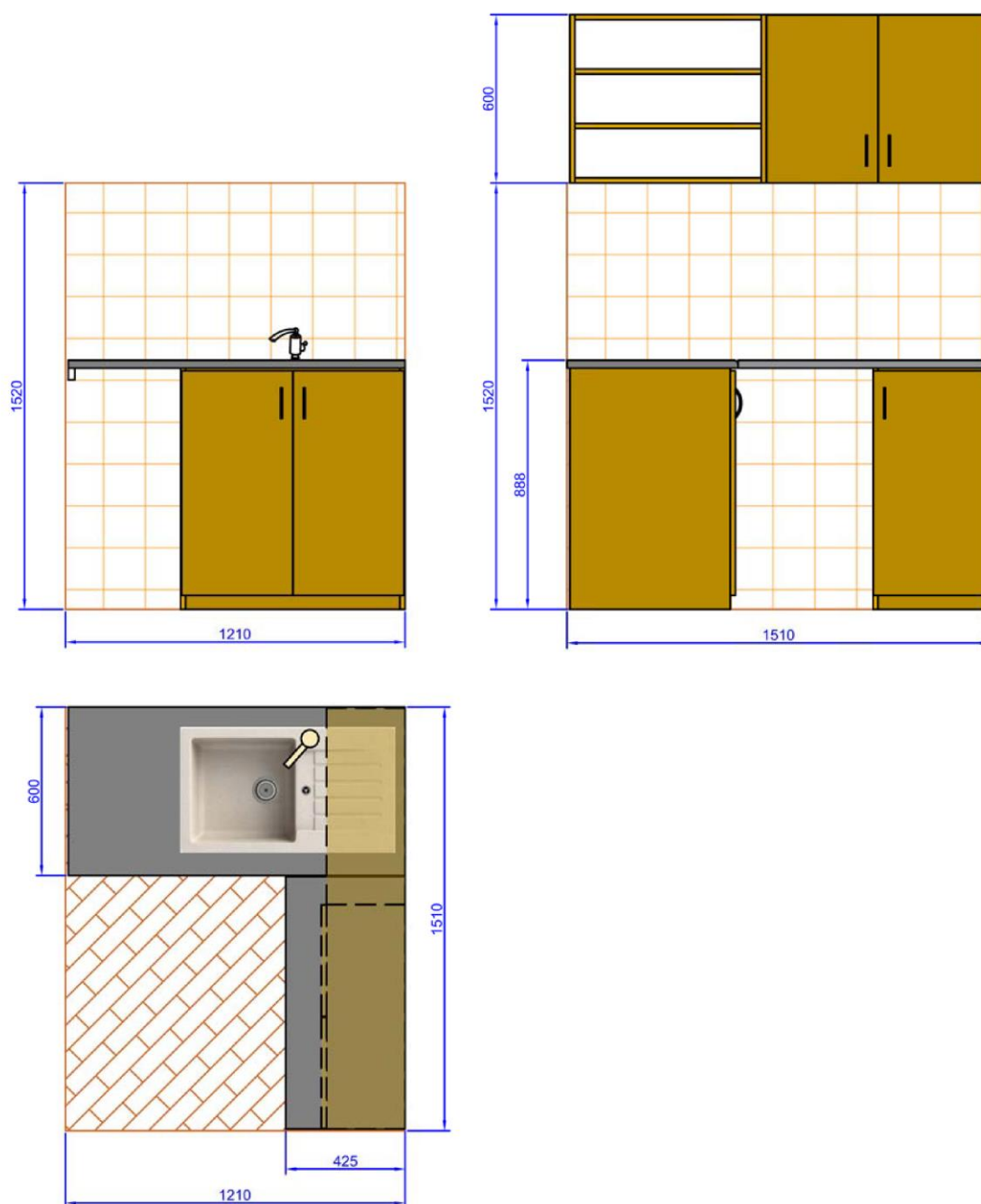


Szafka górna jednodrzwiowa – widok z frontami

Opis:

Szafka wykonana z płyt meblowych o grubości 18 mm w kolorze Dąb Sonoma Jasny nr RAL 3025. Wymiary zewnętrzne modułu: 1047 x 496 x 360 mm (wysokość x szerokość x głębokość) - wymiary i rozkład półek zgodne z przedstawionym rysunkiem. Górny blat zachodzący ponad drzwiczki. Szafka zamykana drzwiczkami prawymi (jak na rysunku) wyposażonymi w zamek oraz uchwyt satynowy, cienki. Wewnątrz dwie półki jak na rysunku. Zabudowa tyłu: płyta HDF 4 mm, biała.

3.5. Zabudowa i wyposażenie aneksu (narożnika) kuchennego



Plan zabudowy narożnika kuchennego

Opis:

- wydzielenie aneksu kuchennego o wymiarach 1500 mm 1250 mm płytami meblowymi z drzwiami przesuwными,
- dostawa i montaż w obrębie aneksu następujących szafek meblowych: szafki pod zlewozmywak, szafki podblatowej jednodrzwiowej, szafki wiszącej dwudrzwiowej, szafki wiszącej otwartej z trzema półkami. Szafki dolne zabudowane blatem kuchennym wzdłuż obu ścian narożnika.
- dostawa i montaż zlewozmywaka jednokomorowego z ociekaczem,

- dostawa i montaż elektrycznego, przepływowego podgrzewacza wody umieszczonego pod zlewozmywakiem, wewnątrz szafki oraz baterii kuchennej wraz z wężykami doprowadzającymi wodę.

Elementy składowe:

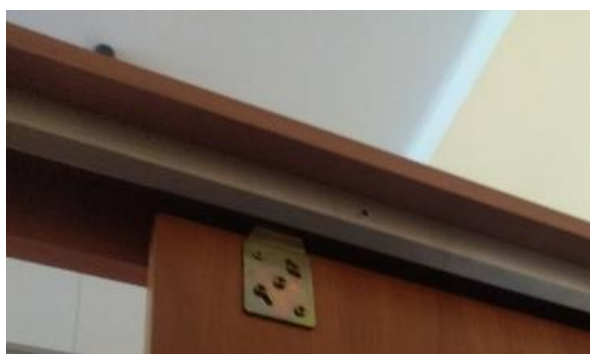
3.5.a) Wydzielenie narożnika kuchennego



Stan aktualny



Sposób zabudowy



Mocowanie drzwi przesuwnych

Opis:

Zabudowa składa się z dwóch płyt meblowych o grubości 18 mm, ograniczających widok na wyposażenie aneksu:

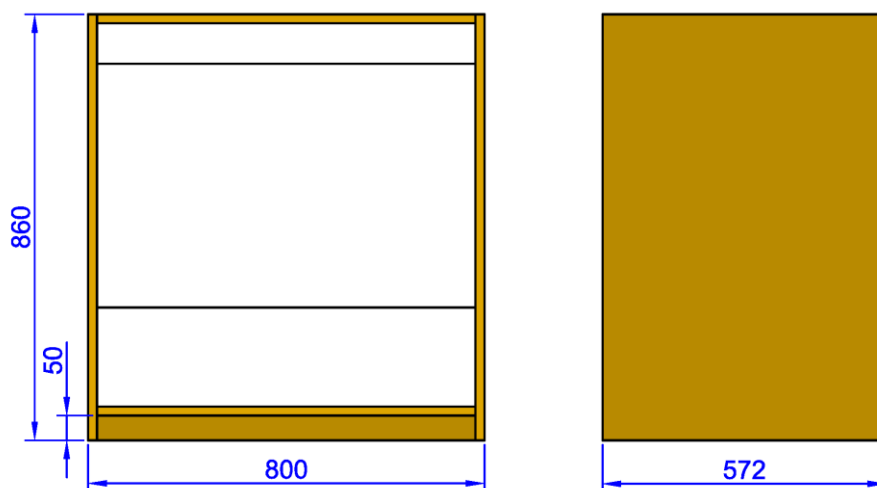
- płyty 1 o wymiarach 1500 x 2200 mm (długość x wysokość) z wyciętym otworem wejściowym o wymiarach 750 x 2100 mm,
- płyty 2 o wymiarach 1250 x 2200.

Kolor płyt : Dąb Sonoma Jasny nr RAL 3025

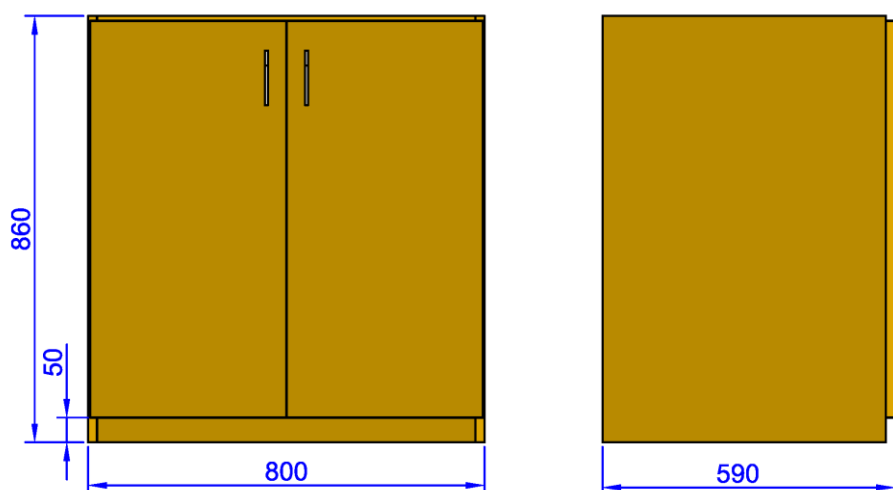
Płyty połączone ze sobą w sposób trwały oraz przytwierdzone do ścian i podłogi.

Zabudowa wyposażona w drzwi przesuwne o wymiarach 750 x 2100 mm (wysokość x szerokość) wykonane z tego samego rodzaju płyty. Drzwi mocowane od góry na stalowej szynie umocowanej wzdłuż całej szerokości płyty 1 (1500 mm) oraz zabezpieczone u dołu elementami poślizgowymi, chroniącymi powierzchnię podłogi (parkietu) przed zarysowaniem.

3.5.b) Szafka pod zlewozmywak



Szafka pod zlewozmywak – wymiary i widok bez frontów

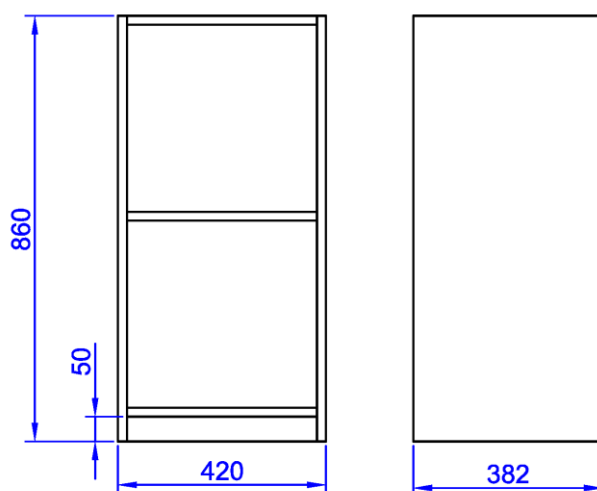


Szafka pod zlewozmywak – widok z frontami

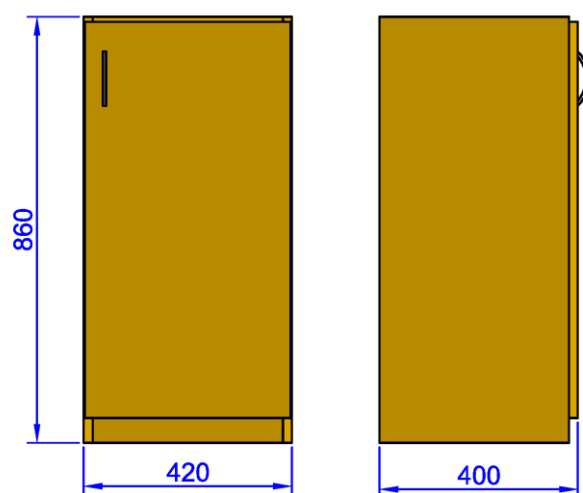
Opis:

Szafka wykonana z płyt meblowych o grubości 18 mm w kolorze Dąb Sonoma Jasny nr RAL 3025. Wymiary jak na rysunku. Zabudowa tyłu: płyta HDF 4 mm, biała - z pozostawieniem prześwitu na przyłącza. U dołu cokół o wysokości 50 mm. Uchwyty drzwi jak w pozostałych meblach – cienkie, satyna.

3.5.c) Szafka podblatowa jednodrzwiowa



Szafka podblatowa jednodrzwiowa – wymiary i widok bez frontów

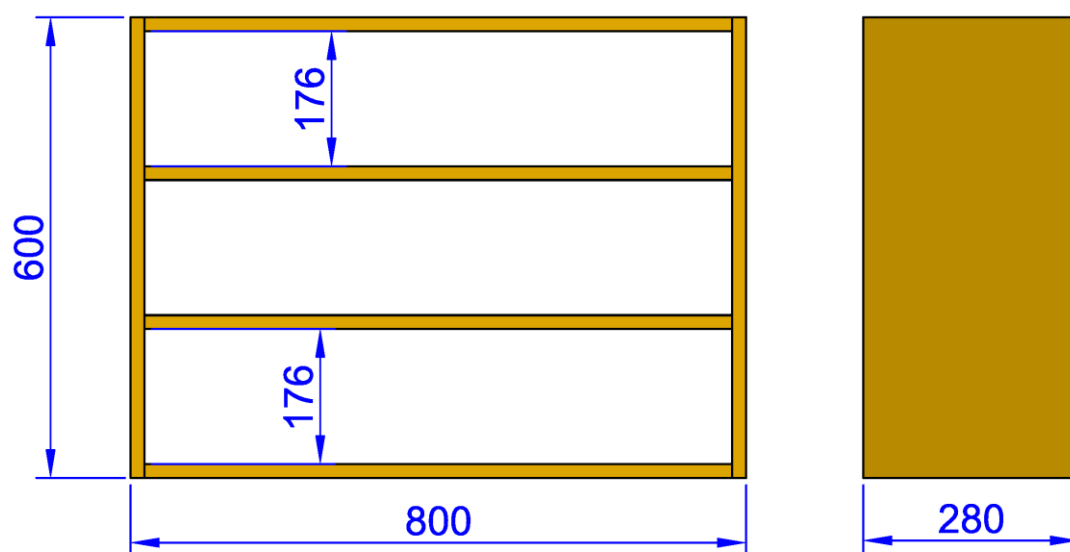


Szafka podblatowa jednodrzwiowa – widok z frontami

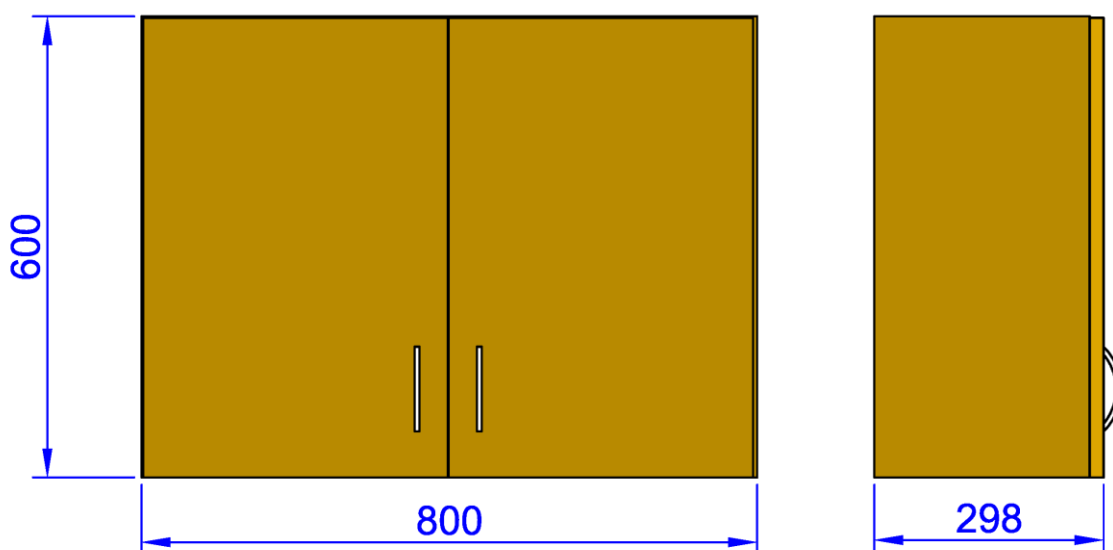
Opis:

Szafka wykonana z płyt meblowych o grubości 18 mm w kolorze Dąb Sonoma Jasny nr RAL 3025. Wymiary jak na rysunku. Wewnątrz jedna półka – na środku wysokości. Zabudowa tyłu: płyta HDF 4 mm, biała. U dołu cokół o wysokości 50 mm. Uchwyty drzwi jak w pozostałych meblach – cienkie, satyna.

3.5.d) Szafka wisząca dwudrzwiowa



Szafka wisząca dwudrzwiowa – wymiary i widok bez frontów

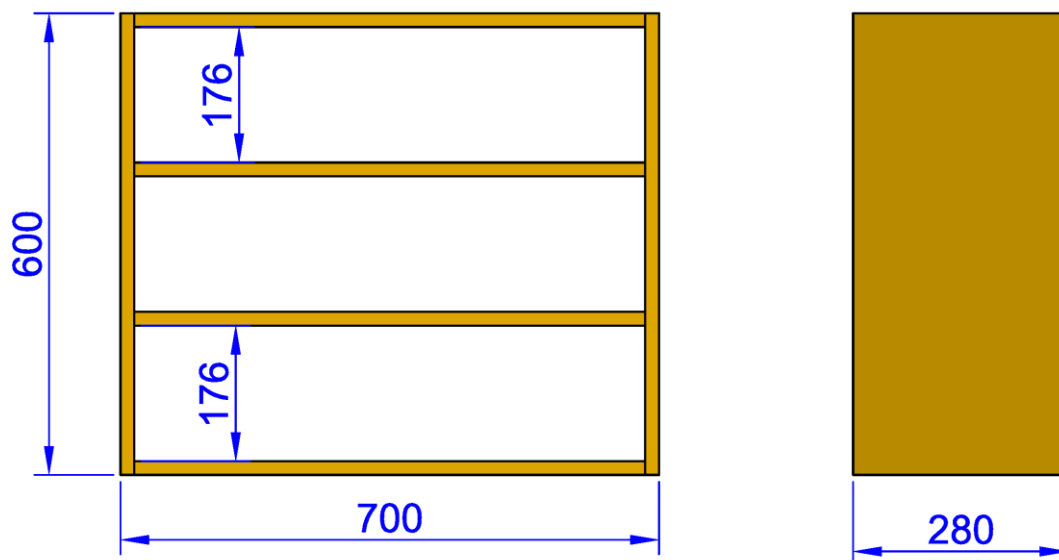


Szafka wisząca dwudrzwiowa – widok z frontami

Opis:

Szafka wykonana z płyt meblowych o grubości 18 mm w kolorze Dąb Sonoma Jasny nr RAL 3025. Wymiary jak na rysunku. Wewnątrz dwie półki. Zabudowa tyłu: płyta HDF 4 mm, biała. Uchwyty drzwi jak w pozostałych meblach – cienkie, satyna. Mocowanie na szynie przy użyciu zawieszki meblowej regulowanej; wymagana całkowita nośność zawieszenia: 100 kg.

3.5.e) Szafka wisząca otwarta

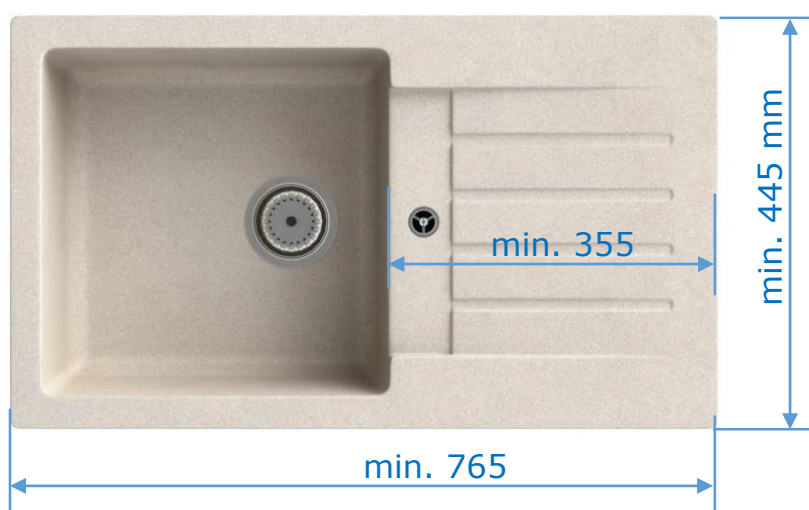


Szafka wisząca otwarta - wymiary

Opis:

Szafka wykonana z płyt meblowych o grubości 18 mm w kolorze Dąb Sonoma Jasny nr RAL 3025. Wymiary jak na rysunku. Wewnątrz dwie półki. Zabudowa tytu: płyta HDF 4 mm, biała. Uchwyty drzwi jak w pozostałych meblach – cienkie, satyna. Mocowanie przy użyciu zawieszki meblowej regulowanej na wspólnej szynie z szafką wiszącą dwudrzwiową (punkt 3.5.d). Wymagana całkowita nośność zawieszenia: 80 kg.

3.5.f) Zlewozmywak jednokomorowy z ociekaczem



Zlewozmywak jednokomorowy z ociekaczem – wymagane wymiary

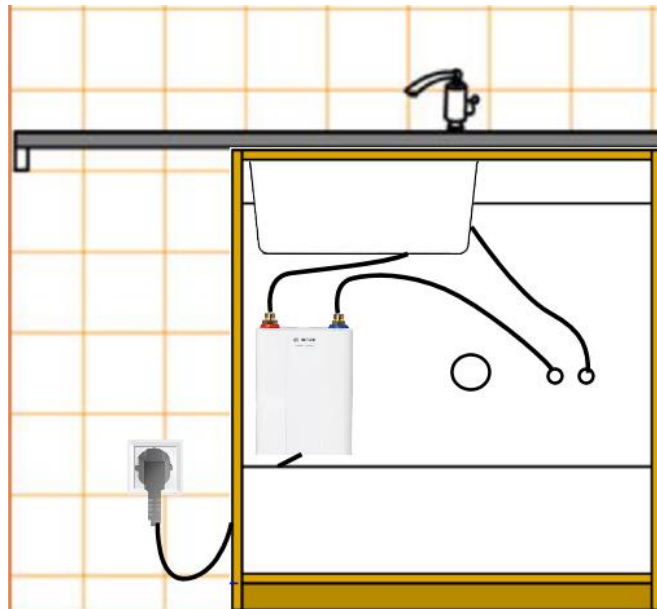
Opis:

Zlewozmywak granitowy w kolorze jasnożółtym/piaskowym, jednokomorowy z ociekaczem. Zamontowany w obrębie szafki pod zlewozmywak opisanej w punkcie 3.5.b), na blacie o szerokości 600 mm z wyciętym otworem na komorę po lewej stronie szafki. Wymagane wymiary minimalne w płaszczyźnie blatu podano na rysunku. Wymagana głębokość komory min. 160 mm.

Przykładowe modele zlewozmywaków spełniające podane wymagania:

- zlewozmywak Granitan Trix granit w kolorze jasny beż piaskowy,
- zlewozmywak granitowy ALKOR BB jasny beż

Zlewozmywak wraz z syfonem dobranym do modelu zlewozmywaka ma być w pełni zainstalowany i podpięty do odpływu kanalizacyjnego, znajdującego się w obrębie szafki pod zlewozmywakiem.

3.5.g) Elektryczny przepływowy podgrzewacz wody, bateria kuchenna oraz przyłącza wody

Schemat podłączenia instalacji wodnej

Układ podgrzewacz wody oraz bateria wraz z wężykami doprowadzającymi wodę zgodnie z przedstawionym schematem.



Elektryczny przepływowy podgrzewacz wody – zdjęcie poglądowe

Elektryczny przepływowy podgrzewacz wody zamontowany w obrębie szafki pod zlewozmywakiem.

Wymagane cechy produktu:

- moc: od 3500 do 4000 W,
- zasilanie: 230 V, 50 Hz,
- kabel zasilający o długości co najmniej 1 m zakończony wtyczką,
- klasa efektywności energetycznej podgrzewania wody: A lub wyższa,
- klasa ochrony (EN 60529): IP24D,
- ciśnienie maksymalne: 4 bary,
- deklarowany profil obciążenia: XXS
- natężenie przepływu wody przy podgrzewaniu z temperatury od 12 °C do 38 °C: co najmniej 1,9 l/min,

Przykładowy podgrzewacz spełniający podane wymagania: **Bosch TR4000 4 ET (moc 3,6 kW)**



Bateria kuchenna – zdjęcie poglądowe

Bateria kuchenna

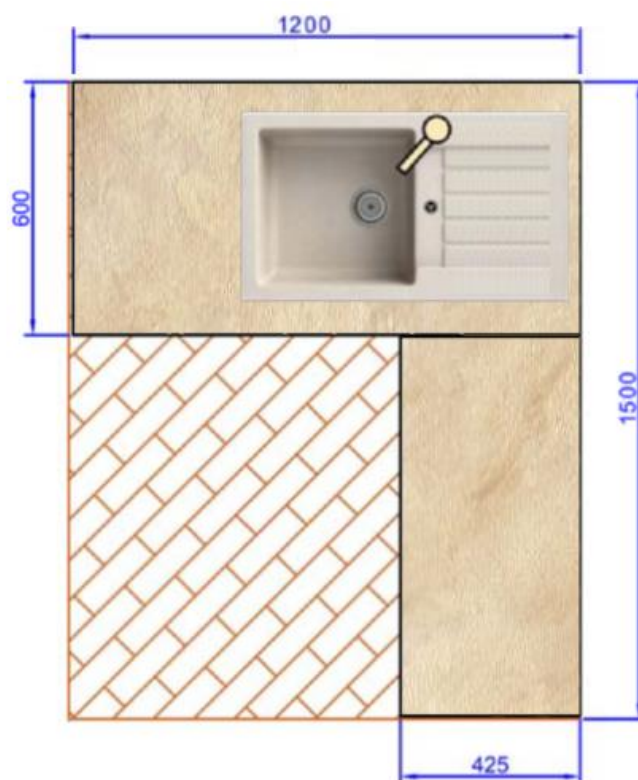
Bateria stojąca zamontowana w zlewozmywaku.

Wymagane cechy produktu:

- typ: stojąca,
- rodzaj baterii: jednodźwigniowa,
- wykonanie korpusu: fragranit,
- kolor beżowy,
- obrotowa wylewka,
- zasięg wylewki: 210-230 mm

Przykładowa bateria spełniająca podane wymagania: **Franke Princess II (beżowy)**

3.5.h) Blaty kuchenny wraz z akcesoriami



Układ blatów w zabudowywanym kącie kuchennym

Opis:

- dwa odcinki blatów kuchennych o wymiarach 1200 x 600 mm oraz 900 x 425 mm, zamontowane jak na rysunku, ,
- blaty wykonane z płyty laminowanej o grubości 28 mm w kolorystyce jasny beż (nubian jasny), z zaobloną frontową górną krawędzią,
- w blacie o wymiarach 1200 x 600 mm wycięty otwór pod komorę zlewozmywaka nad lewą stroną szafki,
- listwa łączeniowa (kątowna) o długości 425 mm wzdłuż połączenia blatów (aluminiowa w kolorystyce blatu),
- listwy boczne o długościach 600 mm oraz 425 mm na końcach obu blatów od strony płyt zabudowy aneksu kuchennego (listwy aluminiowe w kolorystyce blatu),
- listwa uszczelniająca przyblatowa wzdłuż ścian (1200 + 1500 mm) w kolorystyce dopasowanej do blatu,
- wspornik kątowy mocujący/stabilizujący swobodny koniec blatu o długości 1200 mm od strony drzwi przesuwnych,
- wspornik lub łączniki stabilizujące swobodny koniec blatu o długości 900 mm w miejscu łączenia z drugim blatem.

Dostawa i montaż mebli wraz z zabudową aneksu kuchennego w pokoju nr 104 oraz dostawa mebli do pokoju nr 103 w budynku B2 Akademii Górniczo-Hutniczej w Krakowie.

1.1. Opis stanu istniejącego

Przedmiotowe pomieszczenia znajdują się w budynku B2 AGH.

Pomieszczenia 103 i 104 są przygotowane do wstawienia mebli oraz wykonania aneksu kuchennego (104).

1.2. Będąca przedmiotem niniejszego postępowania dostawa i montaż mebli w pokojach nr 103 i 104 B2 obejmuje:

- a) dostawę i montaż we wskazanym miejscu przy ścianie szafy Aneks kuchenny (wg specyfikacji), z montażem i podłączeniem zlewozmywaka jednokomorowego do instalacji wodociągowej i kanalizacyjnej z wykorzystaniem baterii stojącej i podblatowego elektrycznego podgrzewacza wody zapewnionych przez zamawiającego,
- b) dostawę i montaż we wskazanych miejscach przy ścianie elementów zabudowy (Szafa zabudowa nr 1, Szafa zabudowa nr 2; wg specyfikacji),
- c) dostawę i montaż trzech biurek o wymiarach blatu 1300 x 650 mm (wg specyfikacji),
- d) dostawę i montaż we wskazanych miejscach przy ścianie czterech szaf (Szafa 80 – 3 sztuki, Szafa 120 – 1 sztuka; wg specyfikacji),
- e) dostawę wieszaka (wg specyfikacji).

1.3. Szczegółowa specyfikacja poszczególnych elementów wyposażenia pokoi nr 103 i 104 B2:

a) Szafa Aneks kuchenny: 1110 x 2000 x 600 mm (szerokość x wysokość x głębokość)

Liczba: 1 sztuka

Opis:

Szafa Aneks kuchenny w kolorze Dąb Nova nr RAL 8617 o wymiarach zewnętrznych 1110 x 2000 x 600 mm, zamykana – 2 pary drzwiczek, wykonana z płyty meblowej 18 mm, uchwyty satyna, cienkie. W środku blat kuchenny z otworem pod zlewozmywak. Góra otwarta ze względu na wentylację. Tył szafki wzmocniony płytą meblową w górnej części, o wymiarach 1064 x 500 x 18 mm mocującą aneks do ściany.

Z tyłu na dole podcięcie na listwę przypodłogową o wymiarach 40 x 40 mm.

Szerokość szafy: 1100 mm (mierząc po zewnętrznej).

Głębokość szafy: 600 mm (mierząc po zewnętrznej).

Wysokość szafy: 2000 mm (mierząc po zewnętrznej).

Wykonana z płyty meblowej 18 mm w kolorze Dąb Nova nr RAL 8617.

Obrzeża płyt wykończone w kolorze Dąb Nova nr RAL 8617.

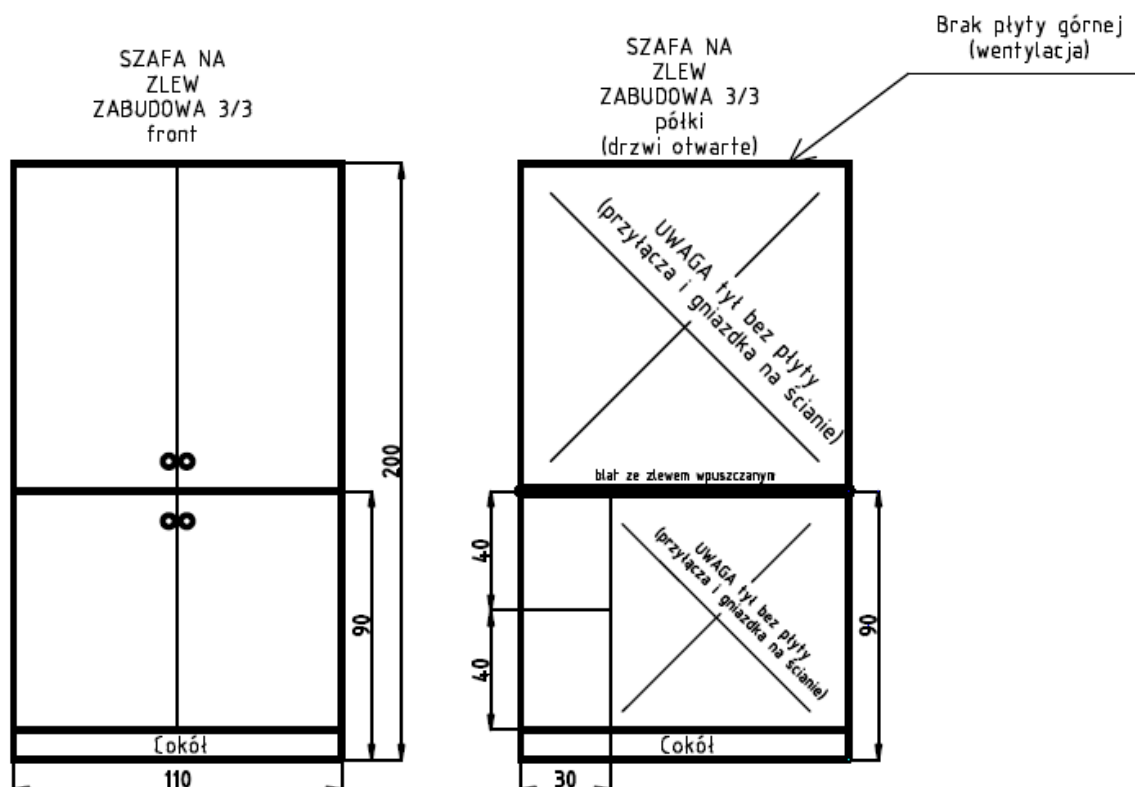
Od spodu krawędzie płyt podklejone filcem.

W szafce zamontowany stalowy zlewozmywak jednokomorowy z ociekaczem, satyna.

Dane techniczne: Długość: 580 mm. Szerokość: 435 mm. Głębokość komory: 160 mm. Odpływ: 3,5 cala. Model zlewozmywaka: 1 komora + ociekacz. Grubość stali: 700 µm. Ociekacz po prawej. Całość zamontowana maksymalnie przy prawej ścianie szafki.

Powyższe wymagania spełnia, np.: Zlewozmywak 1-komorowy z krótkim ociekaczem – satyna – DEANTE:

https://deante.pl/pl/Xylo-Zlewozmywak-1-komorowy-z-krotkim-ociekaczem-ZEX_011A



b1) Szafa zabudowa nr1: 800 x 2000 x 600 mm (szerokość x wysokość x głębokość)

Liczba: 1 sztuka

Opis:

Szafa jest pośrodku wzmocniona płytą (która dzieli ją symetrycznie na część lewą i prawą). Drzwi NIE są przeszklone. Drzwi wyposażone są w proste zamki; uchwyty satyna, cienkie. Każde drzwi powinny być zamontowane na minimum trzech zawiasach. Szafa podzielona jest półkami rozmieszczonymi w równych odstępach (liczba półek na rysunku). Przy podłodze cokół „cofnięty” względem frontu, a z tyłu podcięcie na listwę przypodłogową o wymiarach 40 x 40 mm.

Szerokość szafy: 800 mm (mierząc po zewnętrznej).

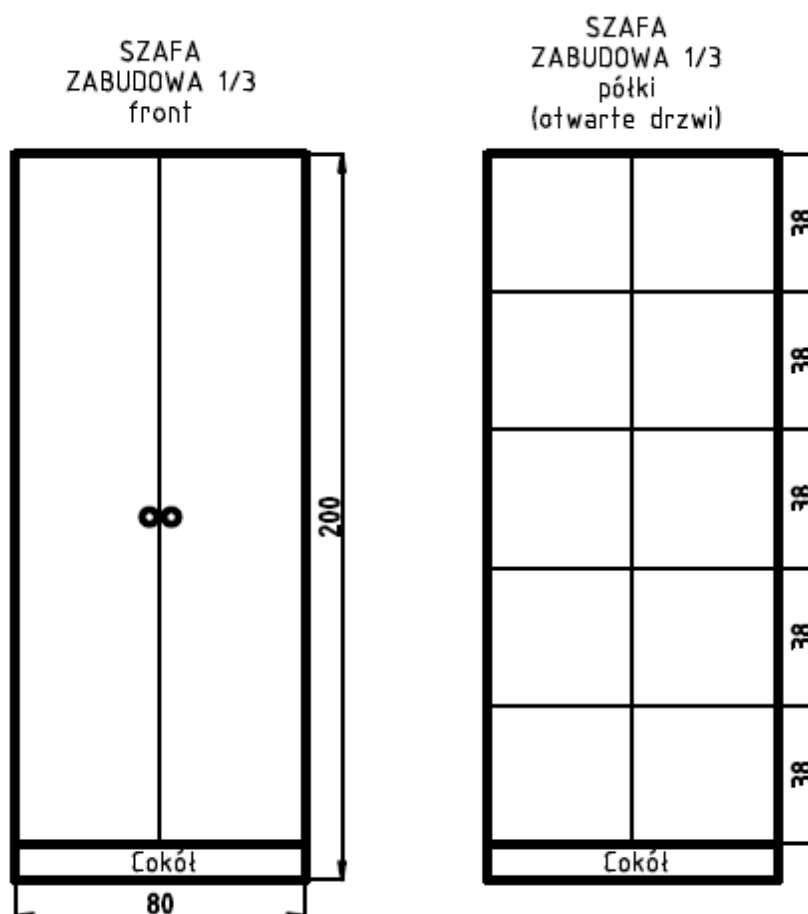
Głębokość szafy: 600 mm (mierząc po zewnętrznej).

Wysokość szafy: 2000 mm (mierząc po zewnętrznej).

Wykonana z płyty meblowej 18 mm w kolorze Dąb Nova nr RAL 8617.

Obrzeża płyt wykończone w kolorze Dąb Nova nr RAL 8617.

Od spodu krawędzie płyt podklejone filcem.



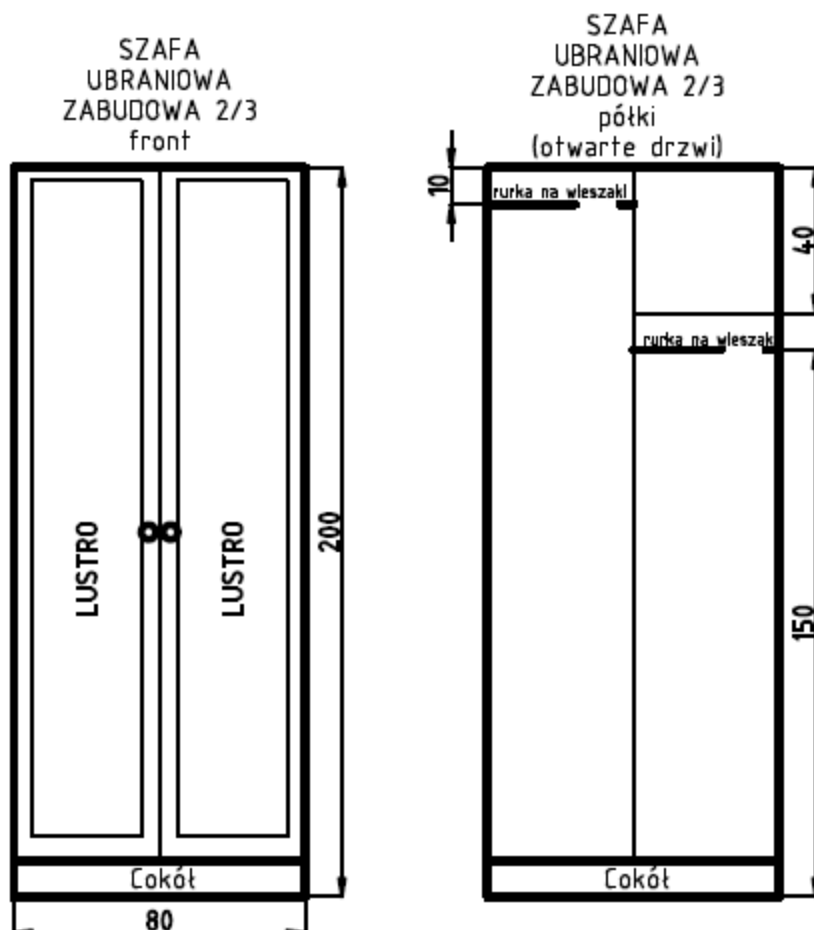
b2) Szafa zabudowa nr2: 800 x 2000 x 600 mm (szerokość x wysokość x głębokość)

Liczba: 2 sztuki

Opis:

Szafa jest pośrodku wzmocniona płytą (która dzieli ją symetrycznie na część lewą i prawą). Drzwi NIE są przeszklone, ale od zewnątrz na drzwiach zamocowane są lustra. Drzwi wyposażone są w proste zamki; uchwyty satyna, cienkie. W środku znajdują się rurki (wsporniki) na wieszaki ubraniowe oraz jedna półka w części prawej 40 cm poniżej płyty górnej (jak na rysunku). Przy podłodze cokół „cofnięty” względem frontu, a z tyłu podcięcie na listwę przypodłogową o wymiarach 40 x 40 mm.

Szerokość szafy: 800 mm (mierząc po zewnętrznej).
 Głębokość szafy: 600 mm (mierząc po zewnętrznej).
 Wysokość szafy: 2000 mm (mierząc po zewnętrznej).
 Wykonana z płyty meblowej 18 mm w kolorze Dąb Nova nr RAL 8617.
 Obrzeża płyt wykończone w kolorze Dąb Nova nr RAL 8617.
 Od spodu krawędzie płyt podklejone filcem.



c) Biurko: 1300 x 650 x 740 mm (długość x szerokość x wysokość)

Liczba: 3 sztuki

Opis:

Po jednej szufladzie po bokach, po jednej szafce z drzwiczkami po bokach. W każdej z szafek, w połowie wysokości znajduje się jedna półka. Każda z szafek w całości zamknięta od tyłu odpowiednio płytą meblową albo płytą drewnianą. Uchwyty satyna, cienkie.

Materiał: płyta meblowa albo płyta drewniana, grubość 18 mm.

Wymiary blatu: 1300 mm x 650 mm.

Wysokość: 740 mm.

Kolor: Dąb Nova nr RAL 8617.

Obrzeża płyt i blatu wykończone w kolorze Dąb Nova nr RAL 8617 – nie ma zastosowania, jeżeli całość zostanie wytworzona z drewna.

Od spodu plastikowe, podłużne ślizgi podklejone filcem.



d1) Szafa 80: 800 x 3000 x 500 mm (szerokość x wysokość x głębokość)

Liczba: 3 sztuki (3 komplety trzelementowe)

Opis:

Szafa składa się z trzech niezależnych segmentów, ustawionych jeden na drugim (podstawki, środka i nadstawki). Każdy segment jest pośrodku wzmocniony płytą, która dzieli go symetrycznie na część lewą i prawą). Środkowy segment wyposażony jest w przeszklone drzwi. Każdy segment podzielony jest półkami rozmieszczonymi w równych odstępach. Podstawka zawiera przy podłodze cokół „cofnięty” względem frontu i jest podcięta z tyłu na listwę przypodłogową o wymiarach 40 x 40 mm. Uchwyty satyna, cienkie.

Szerokość szafy: 800 mm (mierząc po zewnętrznej).

Głębokość szafy: 500 mm (mierząc po zewnętrznej).

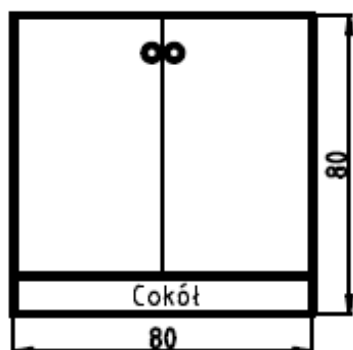
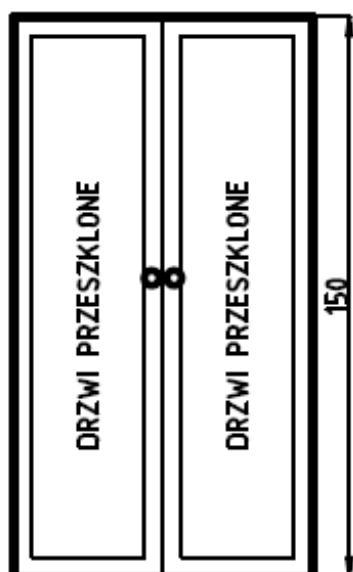
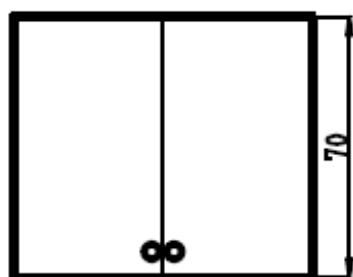
Wysokość całej szafy (trzy segmenty razem): 3000 mm (mierząc po zewnętrznej).

Wykonana z płyty meblowej 18 mm w kolorze Dąb Nova nr RAL 8617.

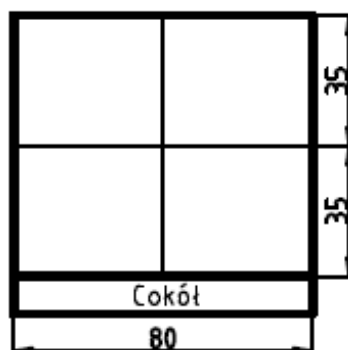
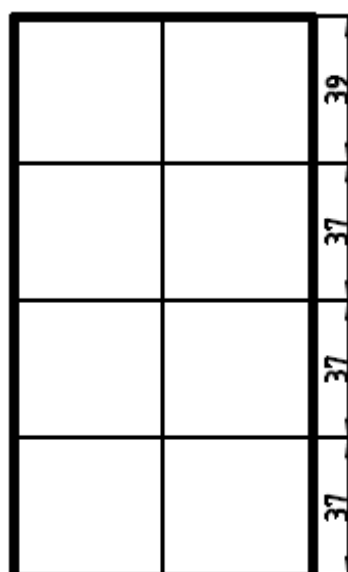
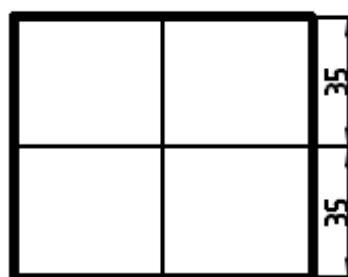
Obrzeża płyt wykończone w kolorze Dąb Nova nr RAL 8617.

Od spodu krawędzie płyt podstawki podklejone filcem.

SZAFA-80 front



SZAFA-80 półki
(otwarte drzwi)



d2) Szafa 120: 1200 x 3000 x 500 mm (szerokość x wysokość x głębokość)

Liczba: 1 sztuka (1 komplet trzelementowy)

Opis:

Szafa składa się z trzech niezależnych segmentów, ustawianych jeden na drugim (podstawki, środka i nadstawki). Każdy segment jest pośrodku wzmocniony płytą (która dzieli go symetrycznie na część lewą i prawą). Drzwi NIE są przeszkłone. Drzwi podstawki i segmentu środkowego wyposażone są w proste zamki. Każde drzwi segmentu środkowego powinny być zamontowane na minimum trzech zawiasach. Każdy segment jest podzielony półkami rozmieszczonymi w równych odstępach (liczba półek na rysunku). Podstawka zawiera przy

podłódze cokół „cofnięty” względem frontu i jest podcięta z tyłu na listwę przypodłogową o wymiarach 40 x 40 mm. Uchwyty satyna, cienkie.

Szerokość szafy: 1200 mm (mierząc po zewnętrznej).

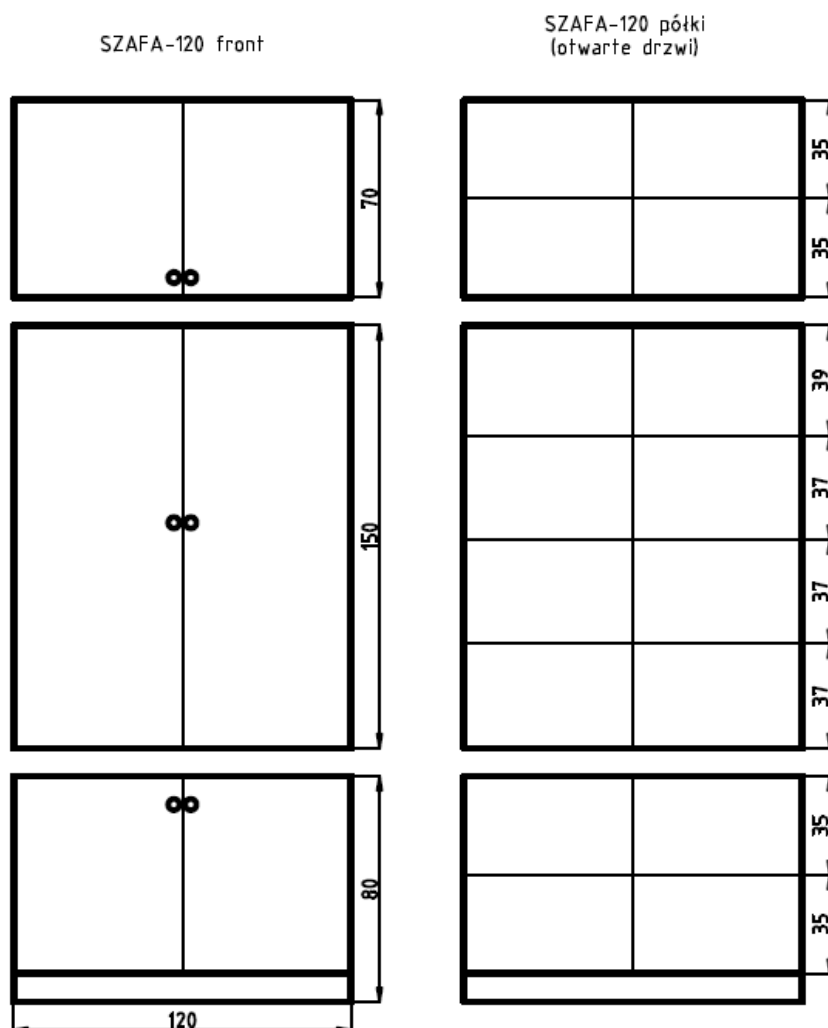
Głębokość szafy: 500 mm (mierząc po zewnętrznej).

Wysokość całej szafy (trzy segmenty razem): 3000 mm (mierząc po zewnętrznej).

Wykonana z płyty meblowej 18 mm w kolorze Dąb Nova nr RAL 8617.

Obrzeża płyt wykończone w kolorze Dąb Nova nr RAL 8617.

Od spodu krawędzie płyt podstawki podklejone filcem.



e) Wieszak drewniany: 1850 x 600 mm (wysokość x szerokość /średnica/)

Liczba: 1 sztuka

Opis:

Wysokość: 1850 mm.

Szerokość /średnica/: 600 mm.

Materiał: drewno.

Kolor: buk.

Powyższe wymagania spełnia, np.: Wieszak P-16/2204 – FAMEG:

<https://sklep.fameg.pl/produkty-pl/wieszaki/classic-bent-pl-4/wieszak-p-16-2204/>

