



Jakub Starczewski
STARPROJEKT
Niedźwiadki 11
63-900 Rawicz
Tel. 0513-279-528
REGON 300615650, NIP 699-189-73-12

Nazwa inwestycji:	Przebudowa drogi gminnej 810748P - budowa ścieżki pieszko-rowerowej Masłowo-Załęcze
Adres inwestycji	Masłowo, ul. Śląska; 63-900 Rawicz
Opracowanie:	PROJEKT STAŁEJ ORGANIZACJI RUCHU

INWESTOR:	GMINA RAWICZ ul. Piłsudskiego 21 63-900 Rawicz
ZARZĄDCA DROGI:	Burmistrz Gminy Rawicz ul. Piłsudskiego 21 63-900 Rawicz

Opracował	mgr inż. Jakub Starczewski	SPEC. DROGOWA BEZ OGR. WKP/0306/PWOD/13	
-----------	-------------------------------	---	--

Oświadczenie: w/w opracowanie jest zgodne z umową i kompletne z punktu widzenia celu, któremu ma służyć.
Rozwiązania zawarte w przedmiotowym opracowaniu są chronione prawnie i stanowią wyłączną własność firmy STARPROJEKT.
Bez pisemnej zgody właściciela nie mogą być kopiowane ani udostępniane osobom trzecim, jak również rozpowszechniane w innej formie.
(Ustawa z dnia 4 lutego 1994 r. o prawie autorskim i prawach pokrewnych, Dz.U. Nr 24 poz. 83 z dnia 23.05.1994 r. z późniejszymi zmianami)

Niedźwiadki: Listopad 2017 r.

KARTA OPINII I UZGODNIENÍ

1. OPIS TECHNICZNY - Projekt stałej organizacji ruchu.

Podstawa opracowania

- Zlecenie na wykonanie projektu stałej organizacji ruchu
- Uzgodnienia z zamawiającym
- Mapa zasadnicza do celów projektowych w skali 1:500

Nazwa i adres obiektu (zadania).

Projekt stałej organizacji ruchu dla Przebudowy drogi gminnej 810748P - budowa ścieżki pieszo-rowerowej Masłowo-Załęcze

Województwo wielkopolskie, powiat Rawicki, gmina Rawicz

Nazwa inwestora:

Powiat Rawicki

Adres inwestora:

Gmina Rawicz, ul. Piłsudskiego 21; 63-900 Rawicz

Nazwa jednostki projektowej.

Jakub Starczewski STARPROJEKT

Adres jednostki projektowej.

Niedźwiadki 11, 63-900 Rawicz.

Opracował:

Mgr inż. Jakub Starczewski,

2. Podstawy prawne i materiały źródłowe.

- Ustawa z dnia 20 czerwca 1997 – Prawo o ruchu drogowym (Dz. U. z 2017 r. poz.126, z późniejszymi zmianami);
- Ustawa z dnia 21 marca 1985 r. o drogach publicznych (Dz. U. z 2016 r. poz. 1440 ze zm.);
- Rozporządzenie Ministra Infrastruktury z dnia 23 września 2003 r., w sprawie szczegółowych warunków zarządzania ruchem na drogach oraz wykonywania nadzoru nad tym zarządzaniem (Dz. U.2017 r., poz.784 ze zm)
- Rozporządzenie Ministra Infrastruktury z dnia 3 lipca 2003 r., w sprawie szczegółowych warunków technicznych dla znaków i sygnałów drogowych oraz urządzeń bezpieczeństwa ruchu drogowego i warunków ich umieszczania na drogach. (Dz. U. Nr 220, z 23 grudnia 2003 r. poz. 2181 ze zm.);
- Załącznik nr 1 - dla znaków drogowych pionowych
- Załącznik nr 2 - dla znaków drogowych poziomych

- Załącznik nr 3 – dla urządzeń bezpieczeństwa ruchu drogowego
- Rozporządzenie Ministrów Infrastruktury oraz Spraw Wewnętrznych i Administracji z dnia 31 lipca 2002 r. w sprawie znaków i sygnałów drogowych (Dz.U. Nr 170 poz. 1393 ze zm.)

3. Przedmiot opracowania:

Przedmiotem opracowania jest stała organizacja ruchu drogowego dla przebudowy drogi gminnej 810748P - budowa ścieżki pieszo-rowerowej Masłowo-Załęcze

4. Parametry techniczne ciągu pieszo-rowerowego w rejonie inwestycji:

- | | |
|-------------------------------------|-------------|
| - Klasa ciągu pieszo-rowerowego | - L |
| - Szerokość ciągu pieszo-rowerowego | - 2 - 2.5 m |

5. Stała organizacja ruchu:

Projekt stałej organizacji ruchu dla budowy ścieżki pieszo-rowerowej Masłowo-Załęcze przewiduje wprowadzenie dodatkowego oznakowania po ukończeniu inwestycji.

Zakres opracowania obejmuje oznakowanie pionowe, poziome oraz urządzenia bezpieczeństwa ruchu drogowego, którego zadaniem jest zmiana organizacji ruchu we wskazanej lokalizacji, umożliwiając ruch codziennym użytkownikom po projektowanej drodze.

Projektuje się:

- Kierując się w stronę Załęcza wzdłuż ul. Śląskiej należy przed ścieżką pieszo-rowerową ustawić znak C-13_16C oraz znak C-13 a w kierunku przeciwnym, natomiast znaki D-6 należy ustawić przed projektowanym przejściem dla pieszych w obu kierunkach ruchu, przejście dla pieszych powinno być usytuowane prostopadle do ul. Śląskiej na początku ścieżki pieszo-rowerowej.
- Przez skrzyżowanie ulicy Śląskiej z ulicą Hugona Kołłątaja wzdłuż ścieżki pieszo-rowerowej należy usytuować przejście dla pieszych z przejazdem dla rowerów.
- Przed przejściem dla pieszych należy ustawić znak D-6b w obu kierunkach ruchu.
- Przed skrzyżowaniem ulicy Śląskiej z ulicą Hugona Kołłątaja należy ustawić znak C_13_16C w kierunku Załęcza oraz za skrzyżowaniem ten sam znak w kierunku przeciwnym
- Po 110m od skrzyżowania ulicą Hugona Kołłątaja należy usadowić przejście dla pieszych z przejazdem dla rowerzystów oraz wzdłuż niej przed i za przejściem ustawić znak D-6b w obu kierunkach ruchu

- Za przejściem dla pieszych należy ustawić znak C-13a oraz przed przejściem w kierunku przeciwnym należy ustawić znak C_13_16C
- Po przeciwnej stronie ul. Śląskiej na wysokości przejścia należy ustawić znak C_13_16C oraz C_13a w kierunku przeciwnym
- Po około 200m od projektowanego przejścia kierując się w stronę Załęcza po prawej stronie ul. Śląskiej należy ustawić znaki C16 oraz C13
- Przez skrzyżowanie z ulicą Żniwną należy usadowić przejście dla pieszych z przejazdem dla rowerzystów oraz wzdłuż niej przed i za przejściem ustawić znak D-6b w obu kierunkach ruchu
- Za przejściem należy ustawić znak C_13_16C natomiast przed znaki C_13 i C_16 w kierunku przeciwnym do tego znaku
- Po ok 60 m należy usadowić przejście dla pieszych z przejazdem dla rowerzystów w kierunku prostym do ul. Śląskiej oraz ustawić znaki D-6b przed i za przejściem w obu kierunkach ruchu
- na wysokości przejścia kierując się w stronę Załęcza należy ustawić znak C_16 po obu stronach ul. Śląskiej, natomiast po prawej stronie należy ustawić znak C_13_16 C w kierunku przeciwnym.
- Po lewej stronie ul. Śląskiej pod znakiem C_16 należy ustawić tabliczkę T-31 z napisem „Dopuszczalny ruch rowerowy ”
- Na końcu projektowanej ścieżki należy usadowić przejście dla pieszych z przejazdem dla rowerzystów oraz ustawić znak D6-b w kierunku drogi po prawej stronie przejścia
- Zarówno przed jak i za przejściem należy ustawić znak C-16 z Tabliczka T-31 z napisem „Dopuszczalny ruch rowerowy ” w obu kierunkach ruchu.
- Za projektowaną ścieżką należy usadowić przejście dla pieszych z przejazdem dla rowerzystów oraz ustawić znak D6-b w kierunku przeciwnym niż poprzedni oraz przed jak i za przejściem należy ustawić znak C-16 z Tabliczka T-31 z napisem „Dopuszczalny ruch rowerowy ” w obu kierunkach ruchu
- Na całej długości projektowanej ścieżki należy oblepić słupy taśmą ostrzegawczą U-9b

SZCZEGÓŁY PRZEWIDZIANEGO OZNAKOWANIA PRZEDSTAWIONO NA PLANIE
SYTUACYJNYM

6. Cel wprowadzenia stałej organizacji ruchu.

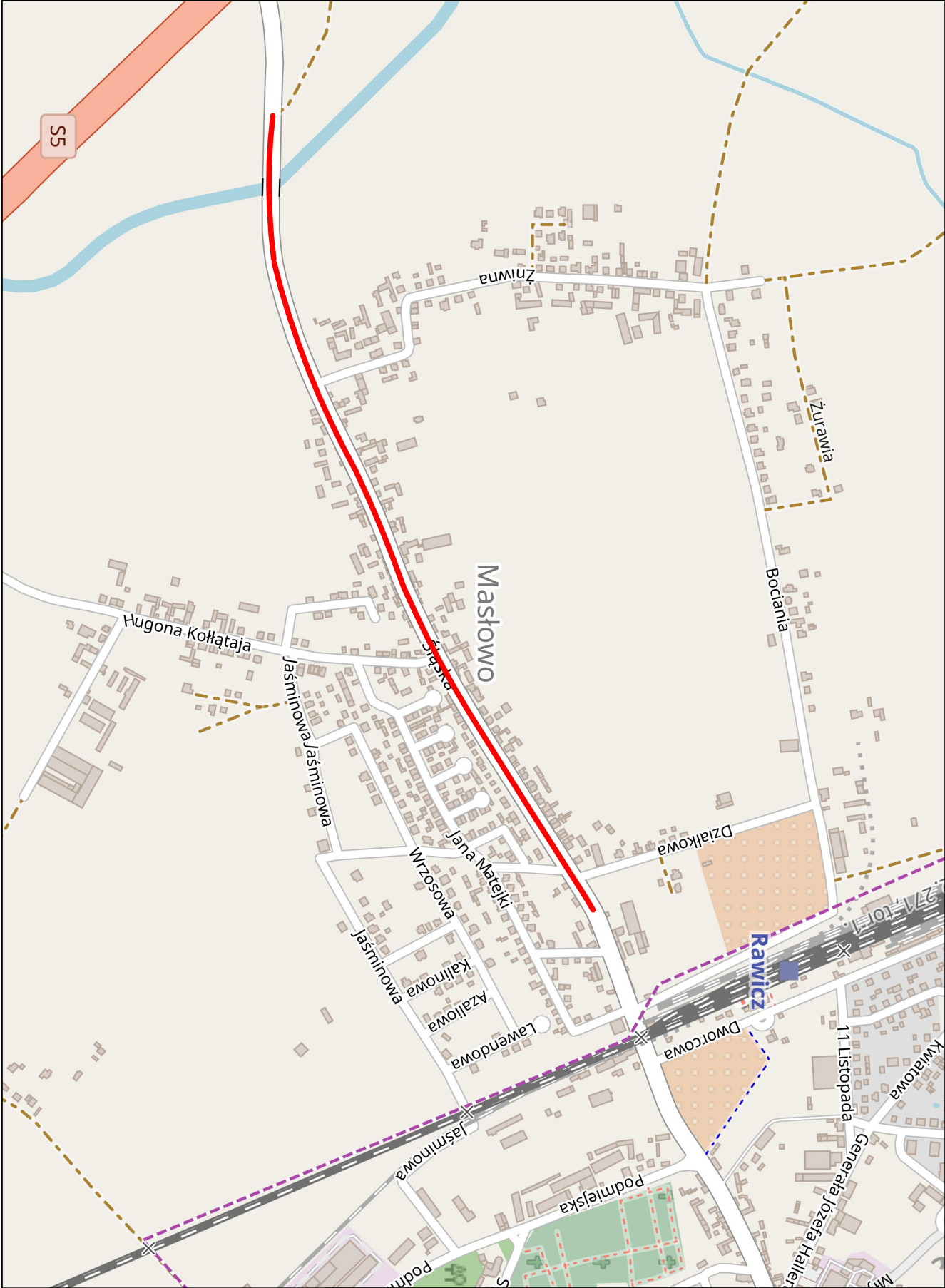
Projekt stałej organizacji ruchu wprowadza się w związku z dla budową ścieżki pieszorowerowej przy drodze powiatowej nr 4907P na odcinku Bodzewko Pierwsze - Bodzewko Drugie

Do oznakowania należy użyć znaków średnich.

7. Przewidywany termin wprowadzenia organizacji ruchu:

Po przebudowie drogi, nie wcześniej niż pierwszy kwartał 2018 r.

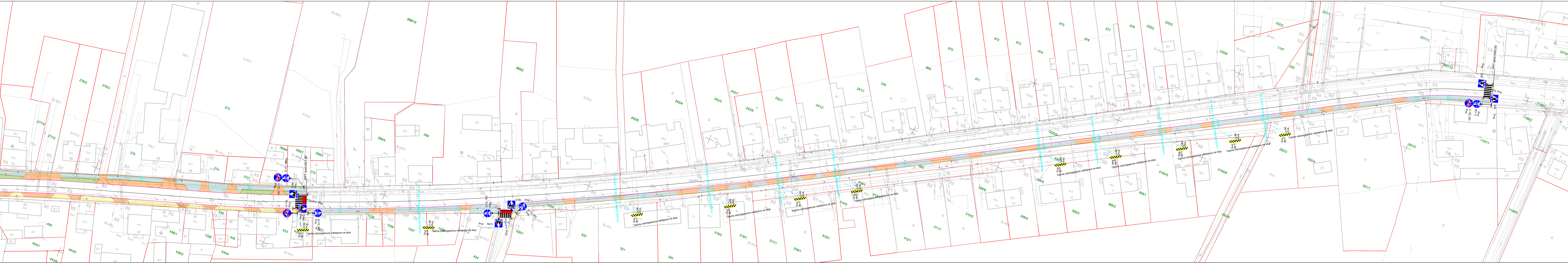
Opracował



Jakub Starczewski STARPROJEKT

Niedźwiadki nr 11, 63-900 Rawicz (Tel 513-279-528)

<div><div></div>lokalizacja inwestycji</div>				
Nazwa zadaniaPrzebudowa drogi gminnej 810748P - budowa ścieżki pieszo-rowerowej Masłowo-Załęcze				
Inwestor	Gmina Rawicz, ul. Piłsudskiego 21; 63-900 Rawicz	Stadium	PSOR	
Adres obiektu	Masłowo, ul. Śląska; 63-900 Rawicz	Skala	1:10000	
Rysunek	PLAN ORIENTACYJNY PROJEKT STAŁEJ ORGANIZACJI RUCHU	Rysunek nr	1	
		Data oprac.	11.2017	
Funkcja	Tytuł, imię i nazwisko	Specjalność	Nr upr. bud.	Podpis
Autor projektu	Mgr inż. Jakub Starczewski	Drogowa	WKP/0306/PWOD/13	



OZNACZENIA:

- ciąg pieszo-rowerowy
- zjazd
- chodnik
- chodnik z dopuszczonym ruchem rowerowym
- ścieżka rowerowa
- zieleń niska - trawa
- istniejący krawężnik 20x30 cm
- projektowany krawężnik 20x30 cm
- projektowany obrzeże betonowe 8x30cm

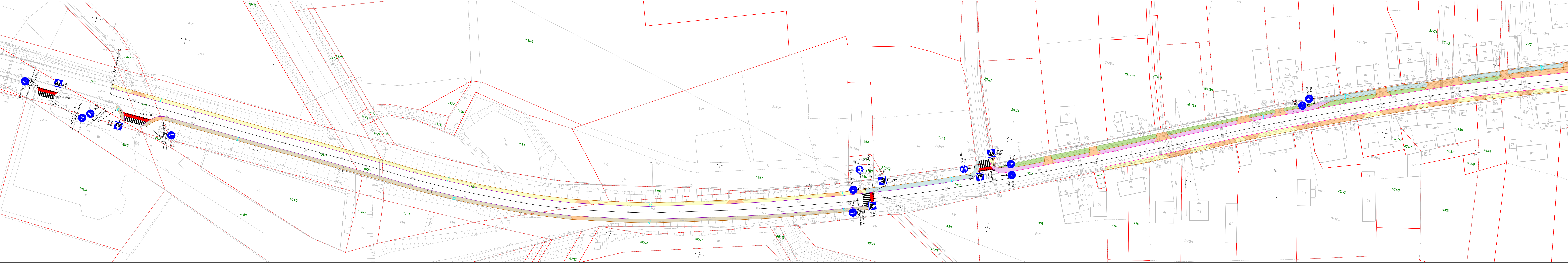
projektowane oznakowanie pionowe

projektowane oznakowanie poziome - kolor biały

powierzchnia przejazdu dla rowerów - kolor czerwony

Jakub Starczewski STARPROJEKT
Niedzwiedzki nr 11, 63-900 Rawicz (Tel 513-279-528)

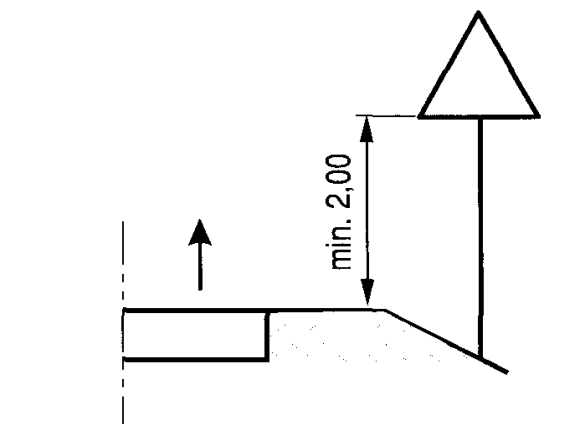
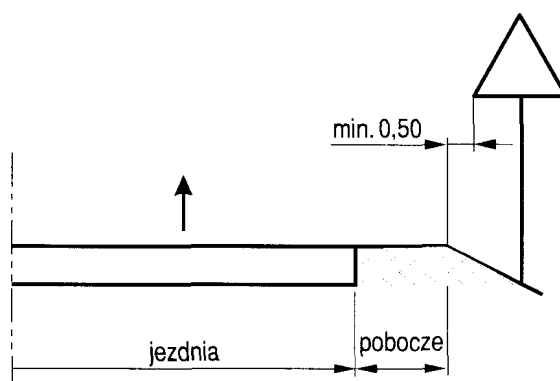
Nazwa zadania	Przebudowa drogi gminnej 810748P - budowa ścieżki pieszo-rowerowej Masłowo-Ząbczę	Stadium	PSQR
Inwestor	Gmina Rawicz, ul. Piłsudskiego 21, 63-900 Rawicz	Skala	1:500
Adres obiektu	Masłowo, ul. Śląska, 63-900 Rawicz	Rysunek nr	2.1
Rysunek	PLAN SYTUACYJNY PROJEKT STAŁEJ ORGANIZACJI RUCHU cz. 1/2	Data oprac.	11.2017
Funkcja	mgr inż. Jakub Starczewski	Specjalność	Drogi
Autor projektu	mgr inż. Jakub Starczewski	Nr upr. bud.	WKP3006/PWOD13

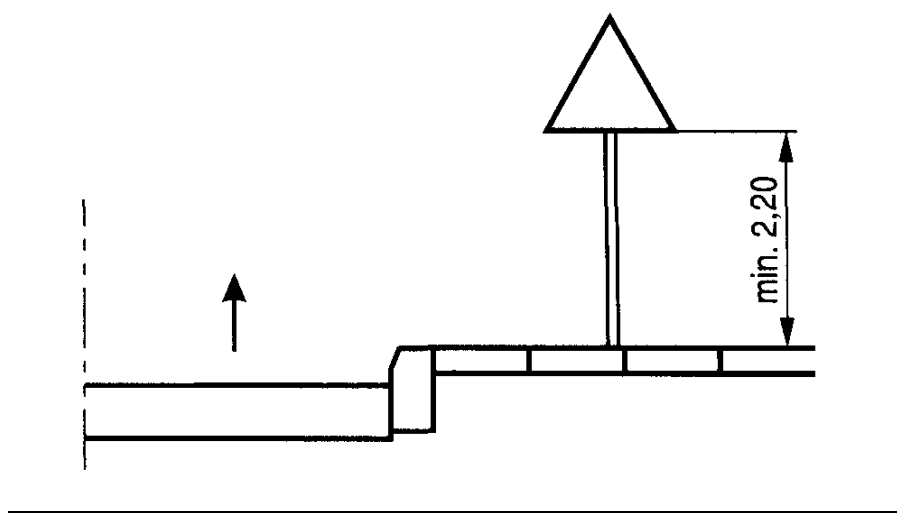
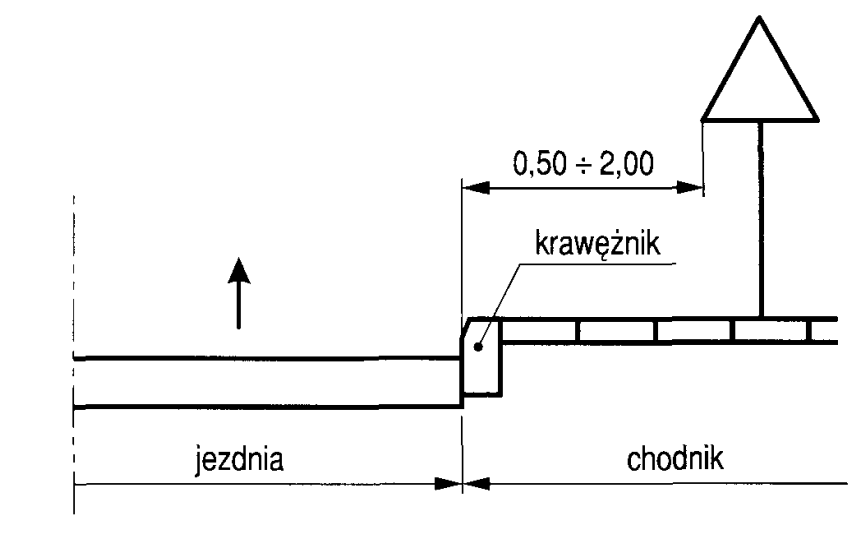


OZNACZENIA:				
	ciąg pieszo-rowerowy		zjazd	
	chodnik		chodnik z dopuszczonym ruchem rowerowym	
	ścieżka rowerowa		zieleni niska - trawa	
	istniejący krawężnik 20x30 cm		projektowany krawężnik 20x30 cm	
	projektowany obrzeże betonowy 8x30cm			
	projektowane oznakowanie pionowe			
	projektowane oznakowanie poziome - kolor biały			
	powierzchnia przejazdu dla rowerów - kolor czerwony			

Jakub Starczewski STARPROJEKT				
Niedzwiedzki nr 11, 63-900 Rawicz (Tel 513-279-528)				
Nazwa zadania	Przebudowa drogi gminnej 810748P - budowa ścieżki pieszo-rowerowej Masłowo-Zakłęcz	Status	PSOR	
Inwestor	Gmina Rawicz, ul. Piłsudskiego 21, 63-900 Rawicz	Skala	1:500	
Adres obiektu	Masłowo, ul. Śląska, 63-900 Rawicz	Rysunek nr	2.2	
Rysunek	PLAN SYTUACYJNY PROJEKT STAŁEJ ORGANIZACJI RUCHU cz. 2/2	Data oprac.	11.2017	
Funkcja	Tytuł, imię i nazwisko	Specjalność	Nr upr. bud.	Podpis
Autor projektu	Mgr inż. Jakub Starczewski	Drógowa	WKP/0306/PW0019	

Grupy znaków	Symbol	K a t e g o r i e z n a k ó w			
		A ostrzegawcze	B zakazu	C nakazu	D informacyjne
		długość boku	średnica	długość podstawy	wysokość (n = 0, 1, 2)
wielkie	W	1200	1000	1200	$1200 + 300 n$
duże	D	1050	900	900	$900 + 225 n$
średnie	S	900	800	600	$600 + 150 n$
małe	M	750	600	600	$600 + 150 n$
mini	MI	600	400	400	$400 + 100 n$





ZESTAWIENIE OZNAKOWANIA PROJEKTOWANEGO

ZESTAWIENIE OZNAKOWANIA PIONOWEGO			
Typ znaku	Symbol	Znaczenie	Ilość
nakazu	C-13_16C	Droga dla pieszych i rowerów	7 szt.
nakazu	C-13	Droga dla rowerów	2 szt.
nakazu	C - 16	Droga dla pieszych	8 szt.
nakazu	C-13a	Koniec drogi dla rowerów	3 szt.
informacyjne	D-6	Przeście dla pieszych	2 szt.
informacyjne	D-6b	Przeście dla pieszych i przejazd dla rowerzystów	10 szt.
tabliczka	Informacyjna	Dopuszczalny ruch rowerowy	5 szt.
ZESTAWIENIE OZNAKOWANIA POZIOMEGO			
P-10 + P-11	Przeście dla pieszych i przejazd dla rowerzystów (Biała)		101 m².
P-11	Przejazd dla rowerzystów (Czerwona)		86.8 m².
URZĄDZENIA BEZPIECZEŃSTWA RUCHU DROGOWEGO			
U-9a	Taśma ostrzegawcza		22 szt.