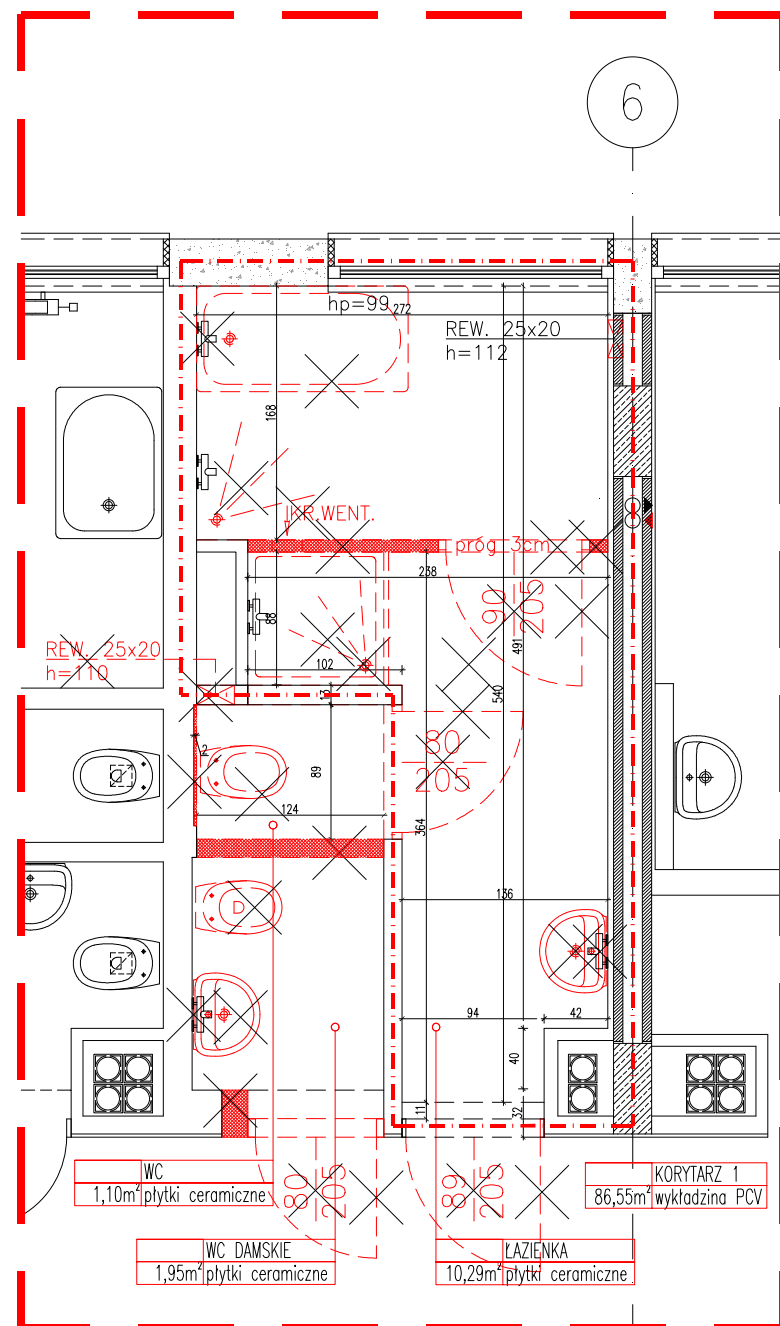
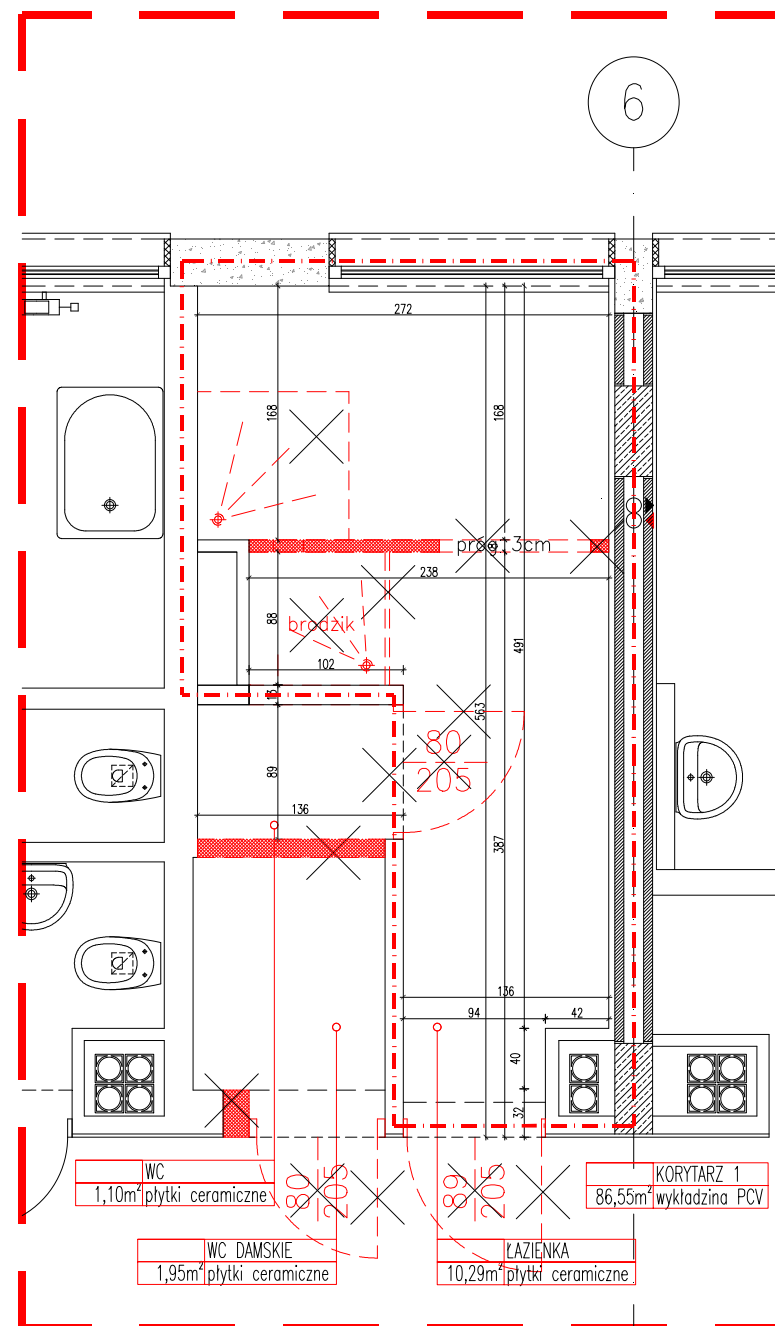


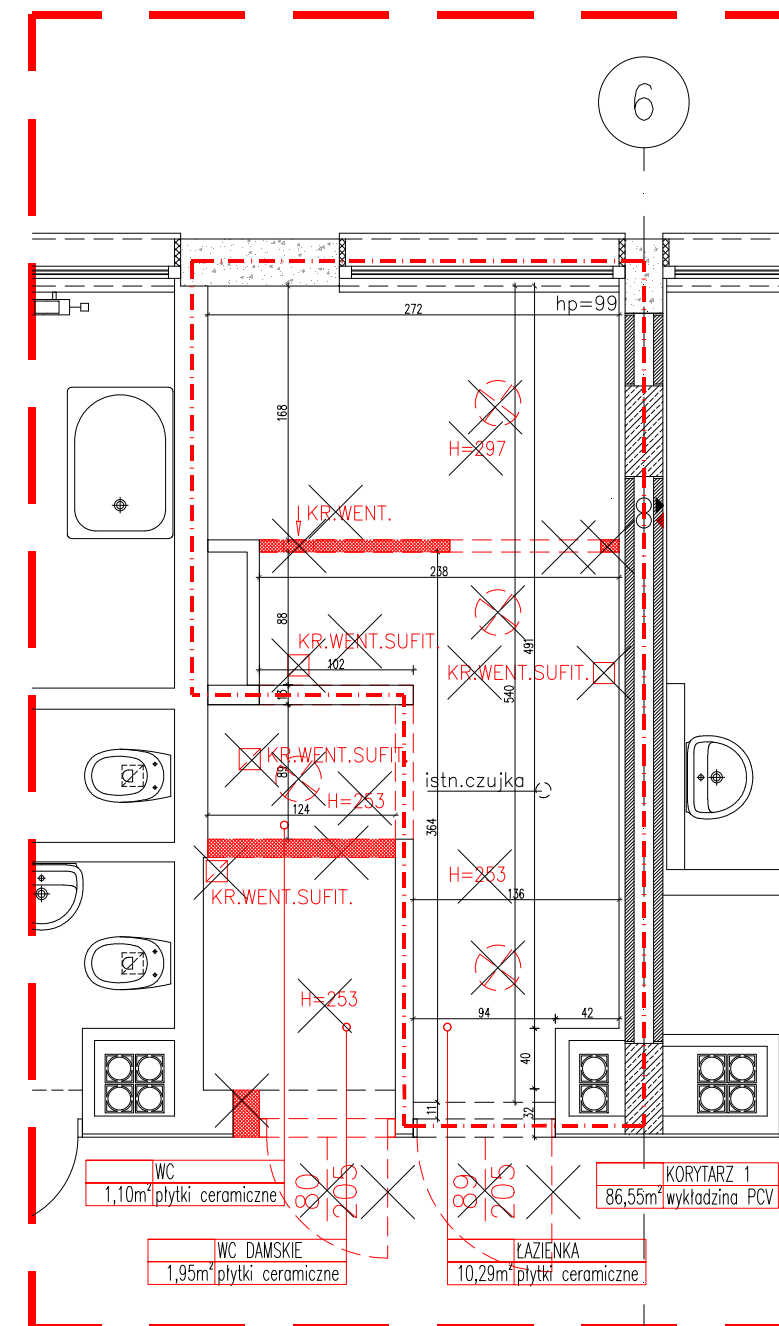
ODDZIAŁ CHOROÓB SKÓRY



RZUT



RZUT POSADZKI



RZUT SUFITU

LEGENDA:

- ZAKRES OPRACOWANIA
- ŚCIANY DO WYBURZENIA
- DO DEMONTAŻU, DO USUNIĘCIA, DO LIKWIDACJI



TEMAT OPRACOWANIA: KONCEPCJA WYBRANYCH POMIESZCZEŃ BUDYNKU ŁÓŻKOWEGO SZPITALA WOJEWÓDZKIEGO W POZNANIU				
LOKALIZACJA: ul. Juraszów 7/19, Poznań				
INWESTOR: Szpital Wojewodzki w Poznaniu, ul. Juraszów 7/19				
PROJEKTANT: mgr inż. Michał Hess				
BRANŻA: ARCHITEKTURA		STADIUM: PROJEKT KONCEPCYJNY	SKALA: 1:50	DATA: 08.2021
TYTUŁ RYSUNKU: RZUTY - ŁAZIENKA + WC - ODDZIAŁ CHOROÓB SKÓRY (PIĘTRO VII) - STAN ISTNIEJĄCY Z WYBURZENIAMI, DEMONTAŻ				

NR RYSUNKU:
1.07