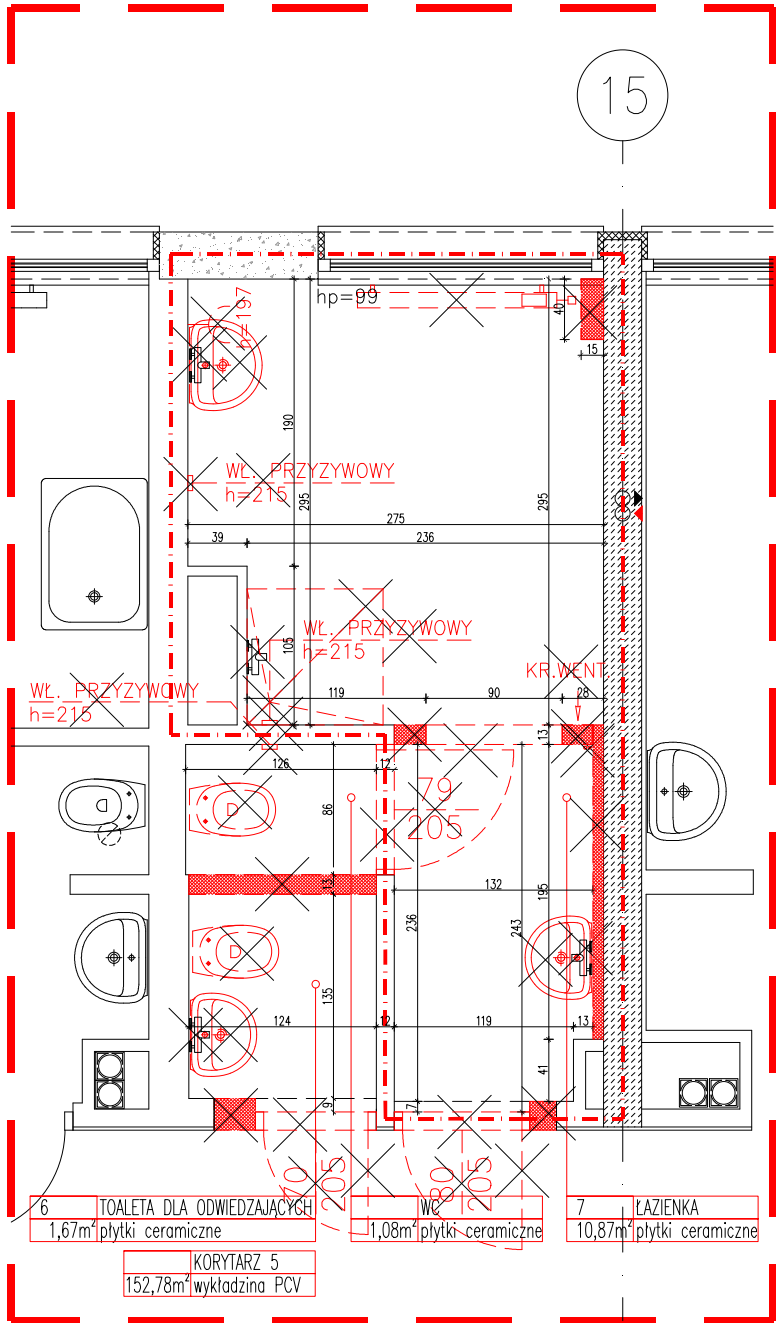
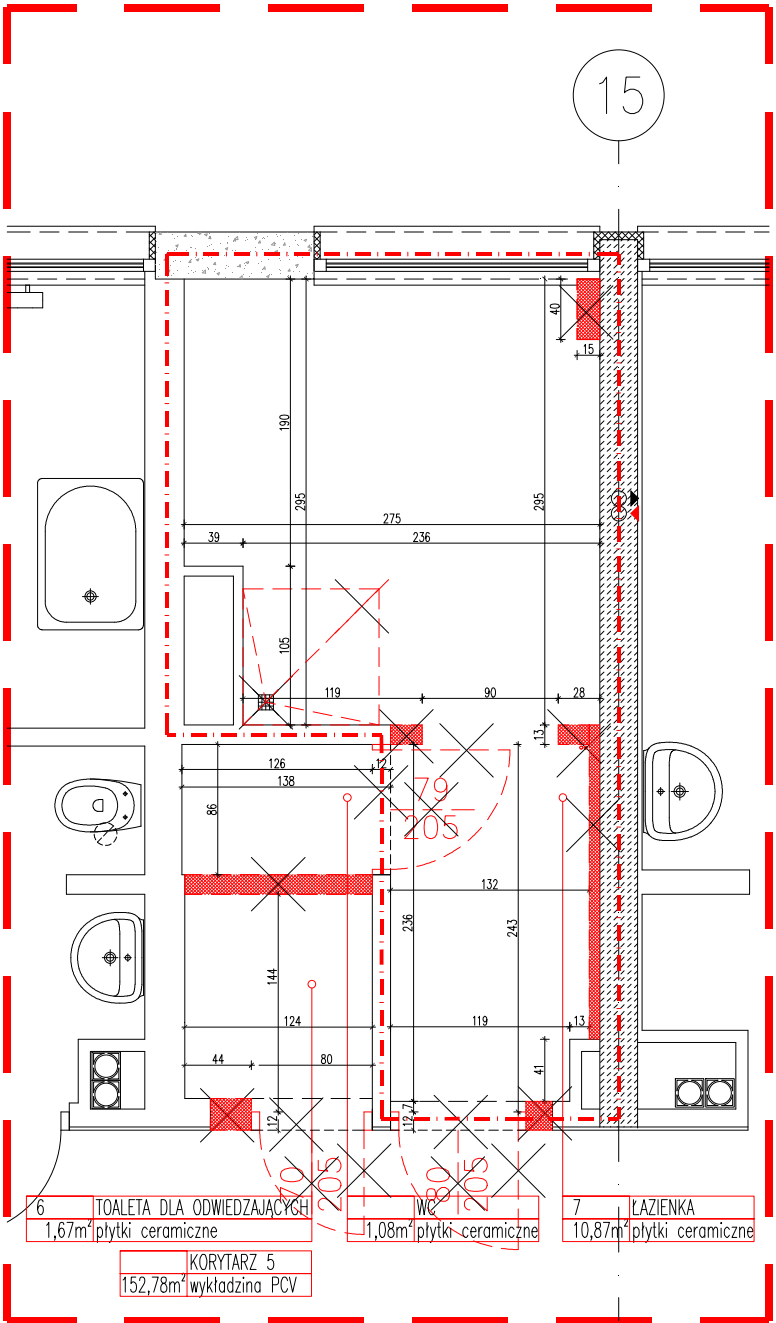


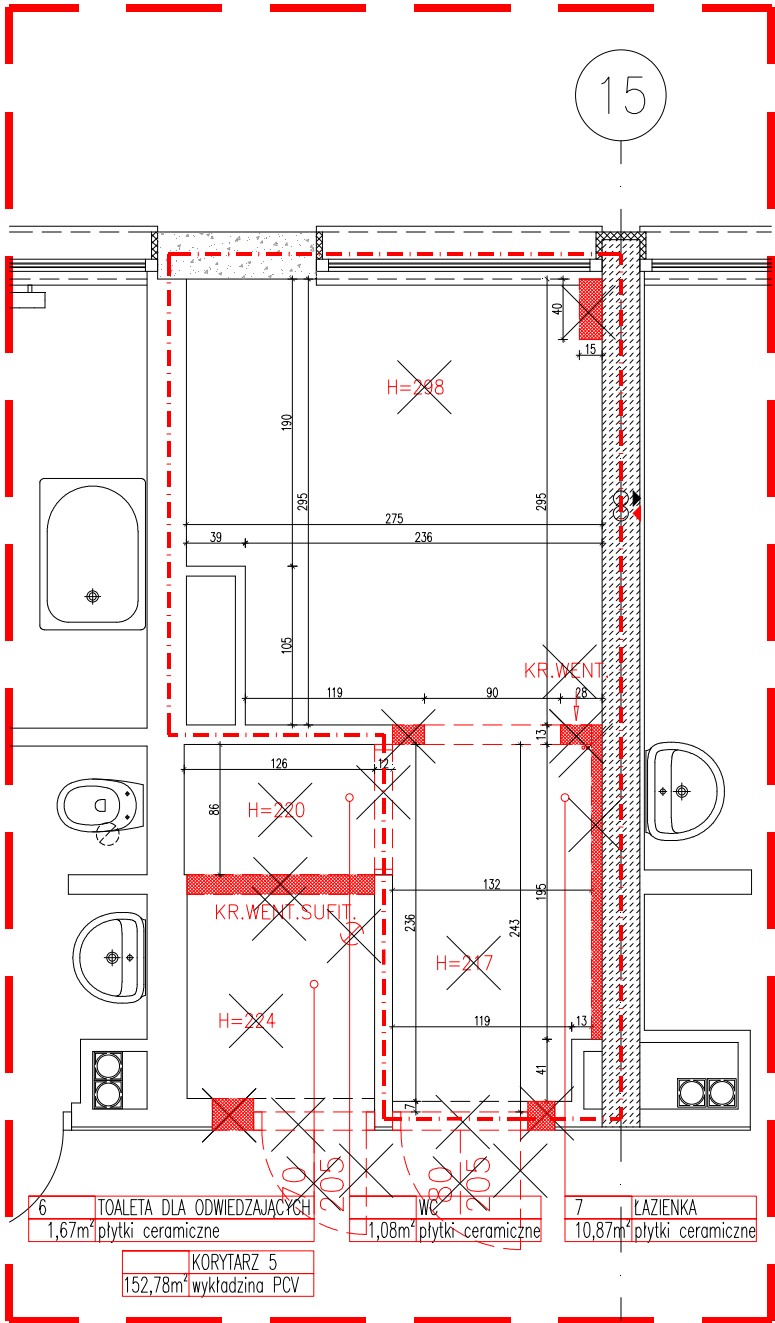
ODDZIAŁ TRANSPLANTOLOGII I CHIRURGII OGÓLNEJ Z PODODDZIAŁEM UROLOGII



RZUT



RZUT POSADZKI



RZUT SUFITU

- LEGENDA:
- ZAKRES OPRACOWANIA
 - ŚCIANY DO WYBURZENIA
 - DO DEMONTAŻU, DO USUNIĘCIA, DO LIKWIDACJI



TEMAT OPRACOWANIA:				
KONCEPCJA WYBRANYCH POMIESZCZEŃ BUDYNKU ŁÓŻKOWEGO SZPITALA WOJEWÓDZKIEGO W POZNANIU				
LOKALIZACJA:				
ul. Juraszów 7/19, Poznań				
INWESTOR:				
Szpital Wojewodzki w Poznaniu, ul. Juraszów 7/19				
PROJEKTANT:				
mgr inż. Michał Hess				
BRANŻA:		STADIUM:	SKALA:	DATA:
ARCHITEKTURA		PROJEKT KONCEPCYJNY	1:50	08.2021
TYTUŁ RYSUNKU:				
RZUTY - ŁAZIENKA + WC - ODDZIAŁ TRANSPLANTOLOGII I CHIRURGII OGÓLNEJ Z PODODDZIAŁEM UROLOGII (PIĘTRO III) - STAN ISTNIEJĄCY Z WYBURZENIAMI, DEMONTAŻ				