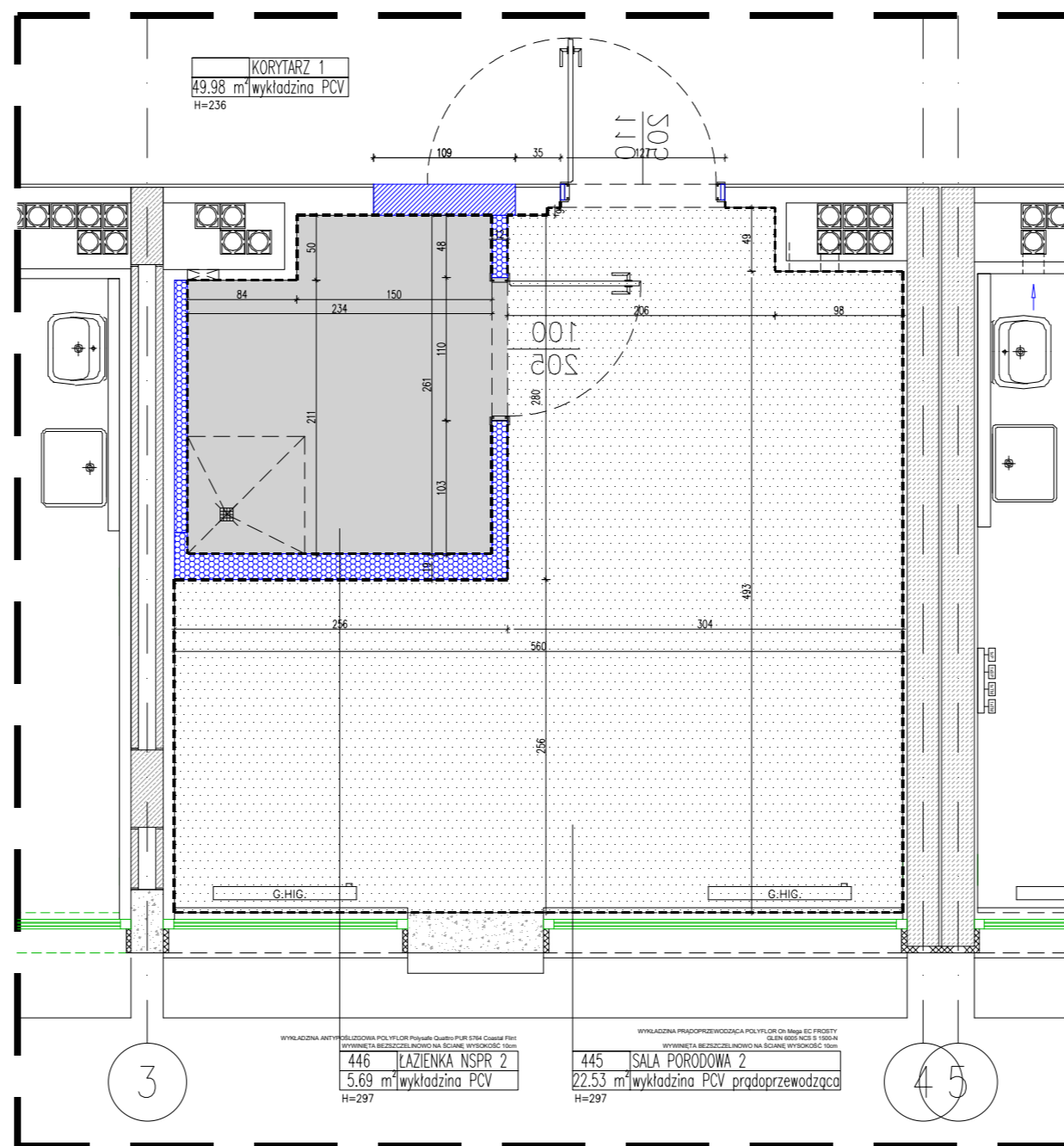
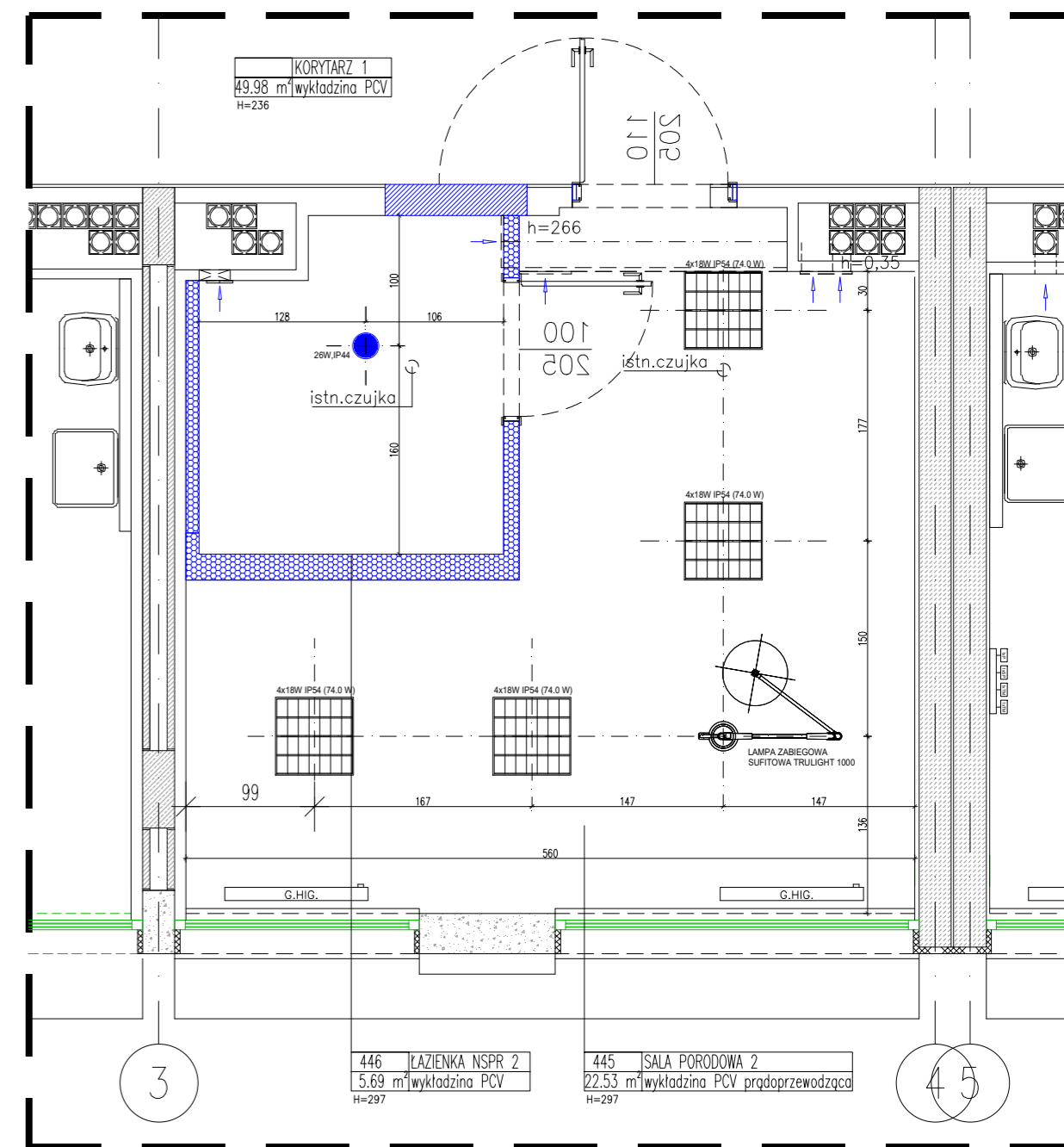


RZUT

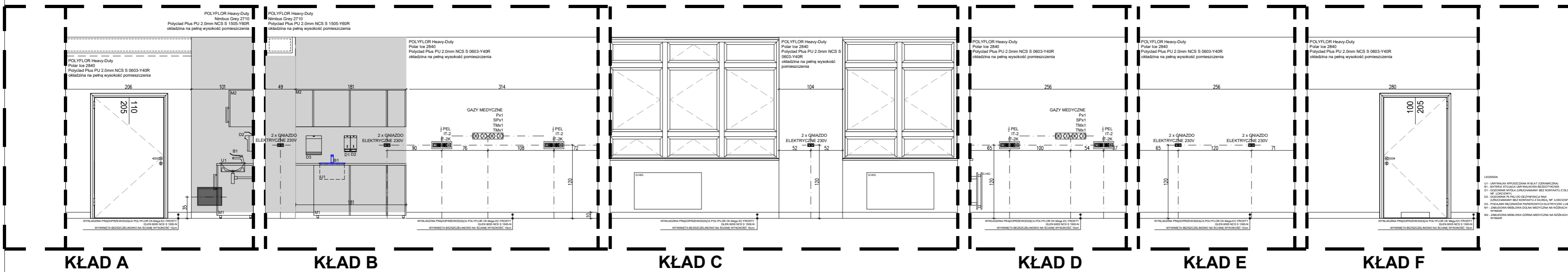


RZUT POSADZKI

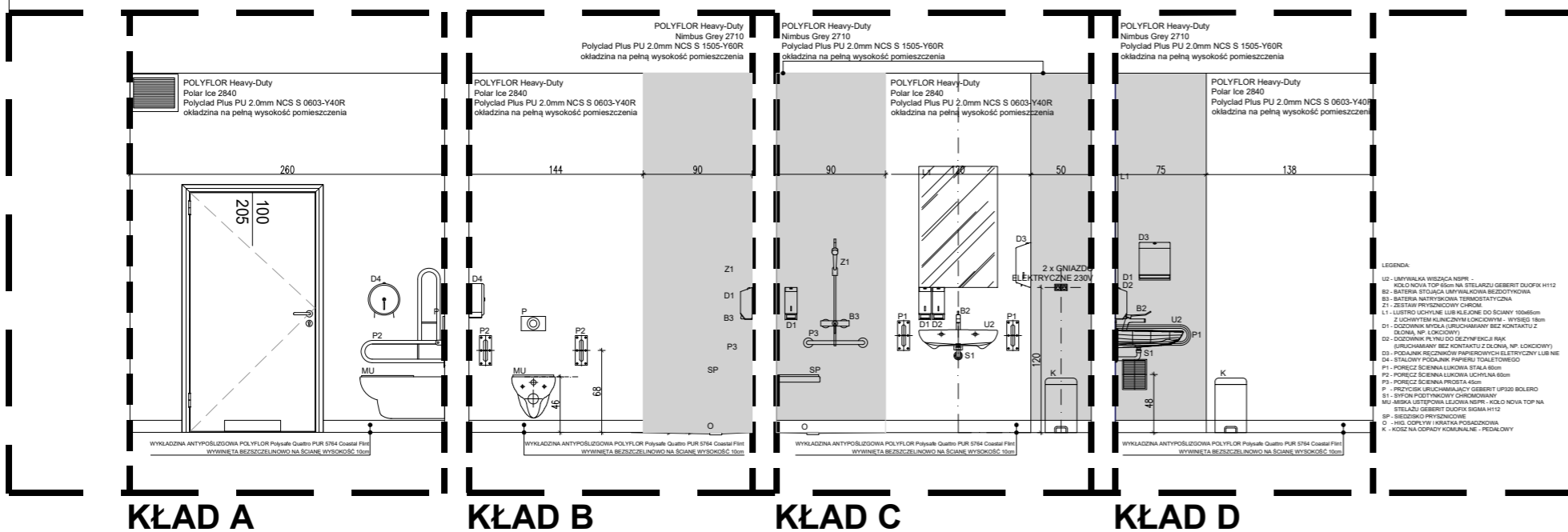


RZUT SUFITU

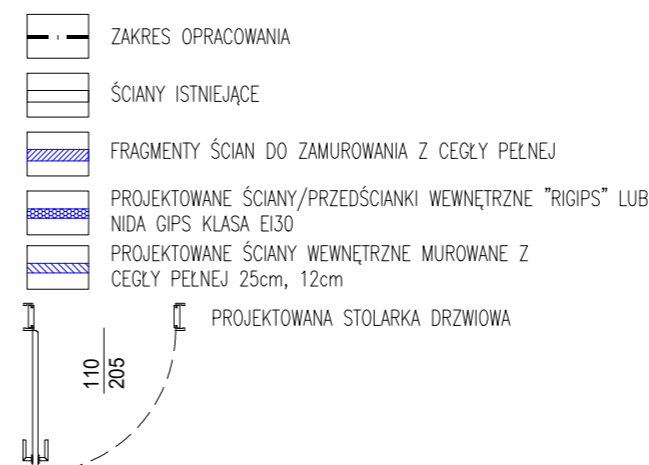
KŁADY SALA PORODOWA 2



KŁADY ŁAZIENKI NSPR 2



LEGENDA:



TEMAT OPRACOWANIA:		KONCEPCJA WYBRANYCH POMIESZCZEŃ BUDYNKU ŁÓŻKOWEGO SZPITALA WOJEWÓDZKIEGO W POZNANIU - KONDYGNACJA IV			
LOKALIZACJA:		ul. Juraszów 7/19, Poznań			
INWESTOR:		Szpital Wojewodzki w Poznaniu, ul. Juraszów 7/19			
PROJEKTANT:		mgr inż. Michał Hess			
BRANŻA:		STADIUM:	SKALA:	DATA:	NR RYSUNKU:
ARCHITEKTURA		PROJEKT KONCEPCYJNY	1:50	06.2021	A.02
TYTUŁ RYSUNKU:		RZUT - SALA PORODOWA NR 2 Z ŁAZIENKĄ - STAN PROJEKTOWANY			