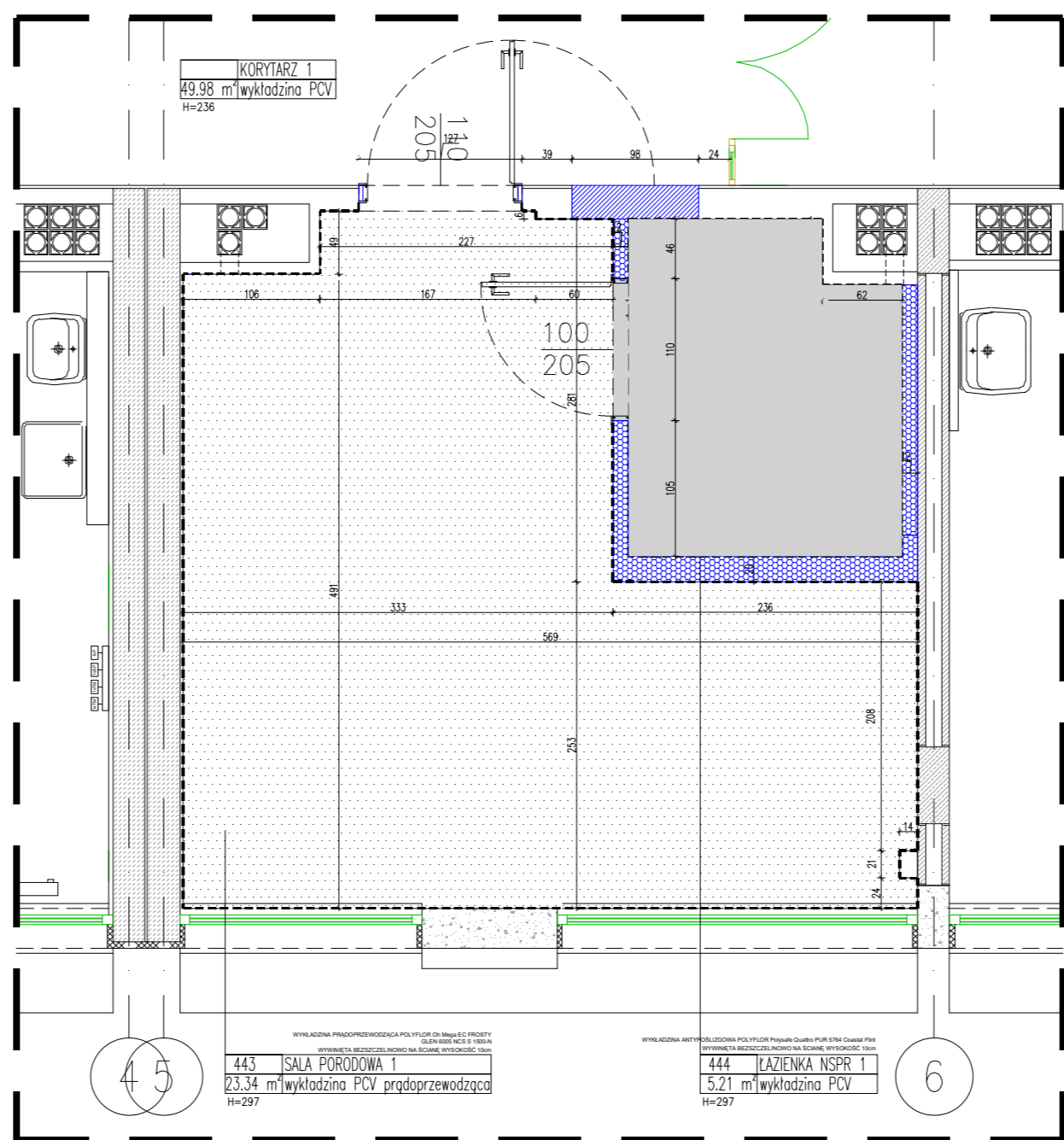
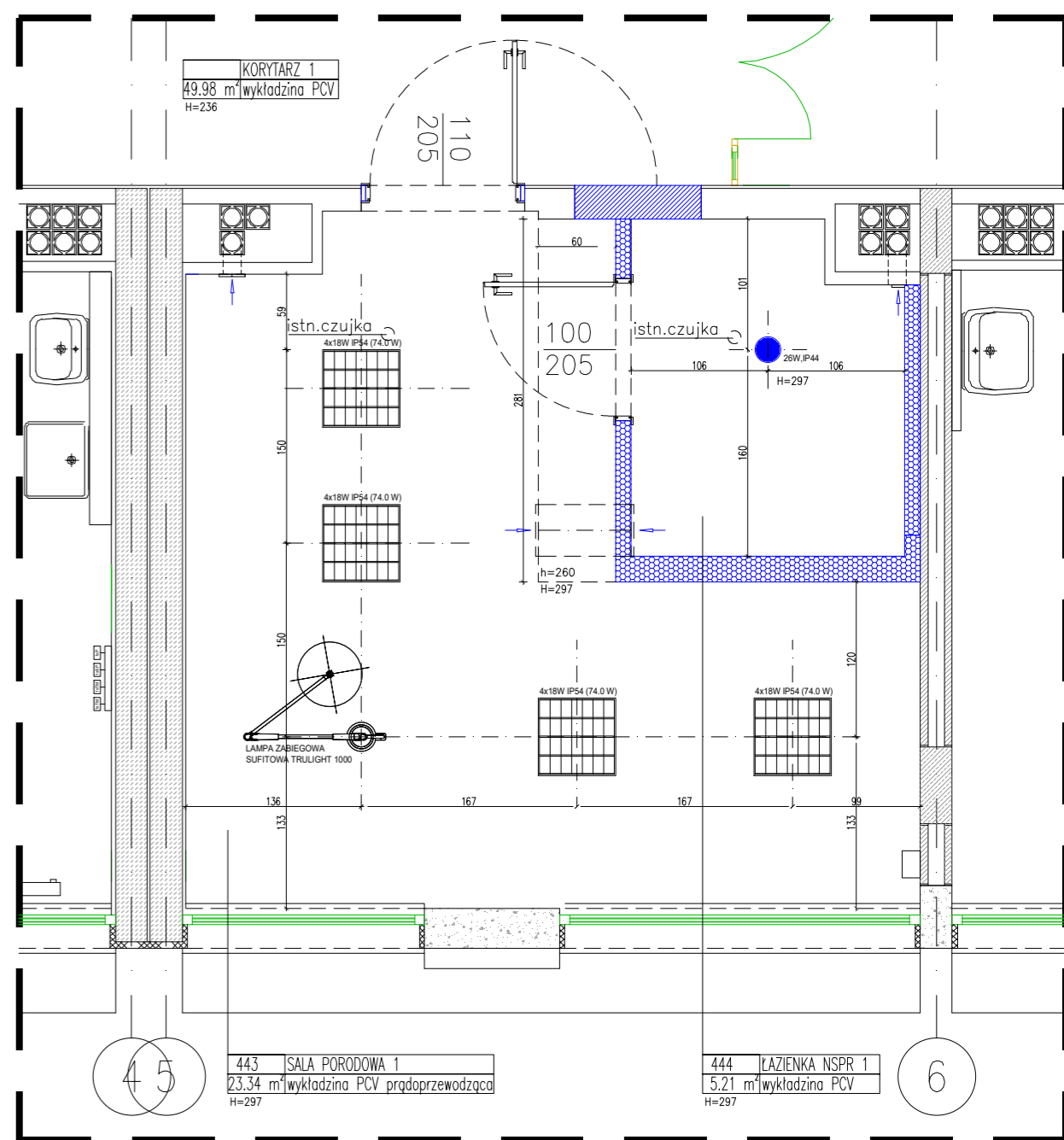


RZUT

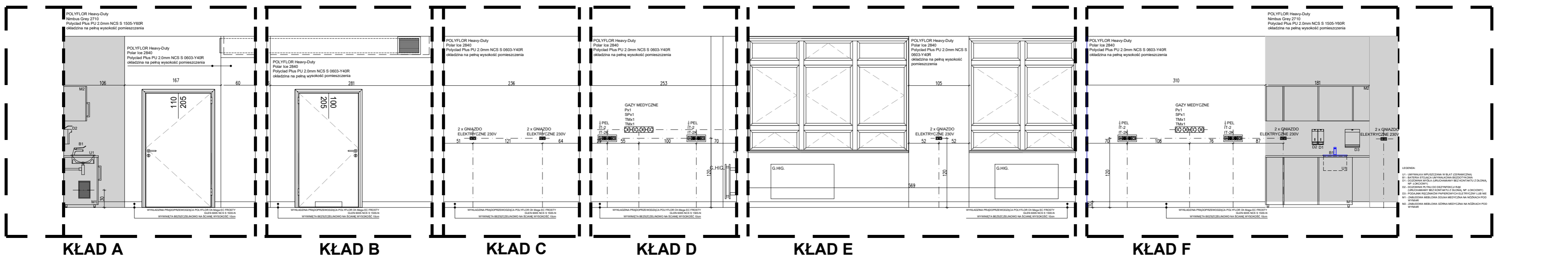


RZUT POSADZKI

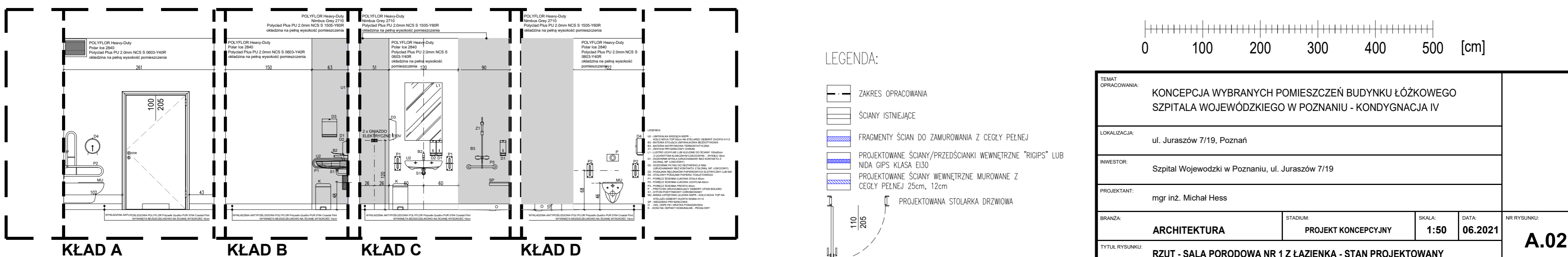


RZUT SUFITU

KŁADY SALA PORODOWA 1



KŁADY ŁAZIENKI NSPR 1



LEGENDA:

- ZAKRES OPRACOWANIA
- ŚCIANY ISTNIEJĄCE
- FRAGMENTY ŚCIAN DO ZAMUROWANIA Z CEGŁY PEŁNEJ
- PROJEKTOWANE ŚCIANY/PRZĘSCIANKI WEWNĘTRZNE "RIGIPS" LUB NIDA GIPS KLASA EI30
- PROJEKTOWANE ŚCIANY WEWNĘTRZNE MUROWANE Z CEGŁY PEŁNEJ 25cm, 12cm
- PROJEKTOWANA STOLARKA DRZWIOWA

TEMAT OPRACOWANIA:		KONCEPCJA WYBRANYCH POMIESZCZEŃ BUDYNKU ŁÓŻKOWEGO SZPITALA WOJEWÓDZKIEGO W POZNANIU - KONDYGNACJA IV			
LOKALIZACJA:		ul. Juraszów 7/19, Poznań			
INWESTOR:		Szpital Wojewódzki w Poznaniu, ul. Juraszów 7/19			
PROJEKTANT:		mgr inż. Michał Hess			
BRANŻA:		STADIUM:	SKALA:	DATA:	NR RYSUNKU: A.02
ARCHITEKTURA		PROJEKT KONCEPCYJNY	1:50	06.2021	
TYTUŁ RYSUNKU:		RZUT - SALA PORODOWA NR 1 Z ŁAZIENKA - STAN PROJEKTOWANY			