

BELKA BL-1 BL-2 BL-3

Uwagi dot. konstrukcji żelbetowej:

- przed betonowaniem stopy fundamnetowejnaależy ułożyć pręty startowe dla słupa wysowane i opisane na rysunkach konstrukcyjnych słupa
- długości zakładów prętów

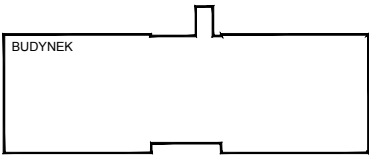
Ø25mm - 100cm  
Ø20mm - 85cm  
Ø16mm - 65cm  
Ø12mm - 50cm  
Ø10mm - 45cm  
Ø8mm - 35cm

- promień zaokrąglenia stali zbrojeniowej R=20Ø
- wszystkie pręty kotwione w istniejących ławach i ścianach na długości conajmniej 15cm,
- rysunek rozpatrywać z pozostałymi rysunkami przedstawionego ustroju jak również elementów do niego dochodzących,
- nie dopuszczać do zatluszczenia stali zbrojeniowej,
- nie należy wykorzystywać stali o intensywnie skorodowanej powierzchni,
- wszelki wymiary należy sprawdzać ze stanem faktycznym.

UWAGI dot. konstrukcji stalowej:

- Wymiary podano w mm
- Przed przystąpieniem do złożenia zamówienia na konstrukcję stalową, wymiary sprawdzić ze stanem rzeczywistym na budowie
- Konstrukcję stalową należy zabezpieczyć przeciwniowo i antykorozyjnie ogniochronnym zestawem malarskim (farba epoksydowa, farba pęczniająca i farba poliuretanowa) o odporności ogniowej min. R 60
- Przed przystąpieniem do nakładania zestawu malarskiego należy odpowiednio przygotować powierzchnie tj.: oczyszczenie z rdzy, walcowiny i zgorzeli, odtłuszczenie oraz wg zaleceń producenta zestawu malarskiego
- Styki montażowe należy wykonać poza strefą zagrożenia wybuchem
- Rozpatrywać łącznie z pozostałymi rysunkami
- Spoiny pachwinowe wykonać o gr. 0,7 gr. cienszego z elementów dla spoin jednostronnych i gr. 0,5 gr. cienszego z elementów dla spoin dwustronnych
- Spoiny czołowe wykonać na pełną grubość elementu

SCHEMAT INWESTYCJI:



±0.00=204,95 m.n.p.m.

DATA:	OPIS ZMIANY:	REWIZJA:
-------	--------------	----------

INWESTOR:  
Szpital Specjalistyczny im. Stefana Żeromskiego  
SPOZ w Krakowie  
os. Na Skarpie 66  
31-913 Kraków



WYKONANIE:  
TCE Structural Design & Consulting  
ul. Dominikańców 14  
31-409 Kraków



NAZWA I ADRES INWESTYCJI:  
Przebudowa części pomieszczeń Pawilonu PK nr 246/51.5 należącego do zespołu szpitalnego Szpitala Specjalistycznego im. Stefana Żeromskiego dla potrzeb archiwum Szpitala, Poradni Dermatologicznej Dorosłych i Dzieci oraz zaplecza socjalnego dla potrzeb Kuchni wraz z instalacjami wewnętrznymi (wod-kan, c.o., wentylacją mechaniczną, klimatyzacją, inst. hydrantową, inst. elektryczną i teletechniczną), wymianą pokrycia dachowego oraz zagospodarowaniem terenu: przebudowa schodów zewnętrznych przy wejściu do budynku i budowa podziemi na szpitalu nr 246/58, obręb NH-47, os. Na Skarpie 66 w Krakowie.

FAZA PROJEKTU:

PROJEKT BUDOWLANY

BRANŻA:

KONSTRUKCJA

PROJEKTANT:  
dr hab. inż. Rafał Szydłowski  
mgr inż. Barbara Łabuzek  
Marek Świerczek

NR UPRAWNIENI:  
MAP/0083/POOK/08

PODPIS:

SPRAWDZAJĄCY:  
mgr inż. Sylwia Szydłowska

NR UPRAWNIENI:  
MAP/0168/PWOK/13

PODPIS:

TEMAT RYSUNKU:

BELKA BL-1 BL-2 BL-3

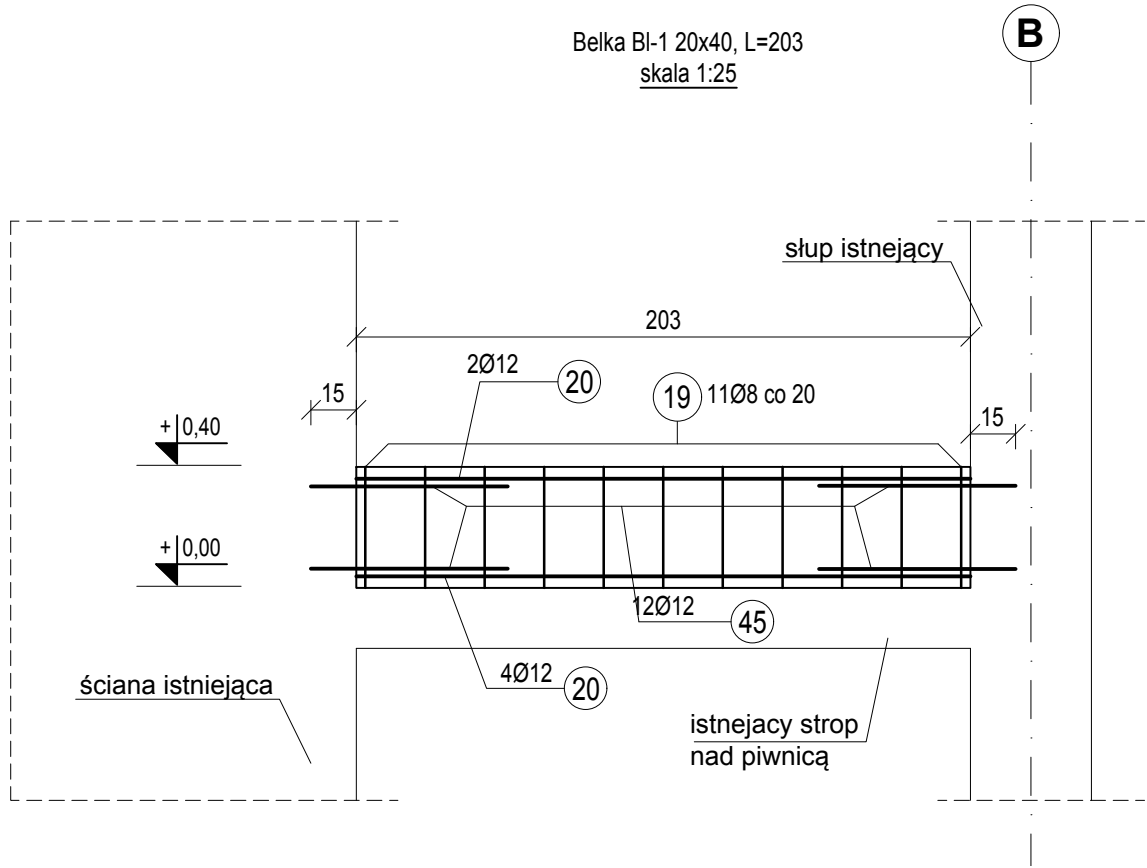
DATA:  
12.2020

SKALA:  
1:100

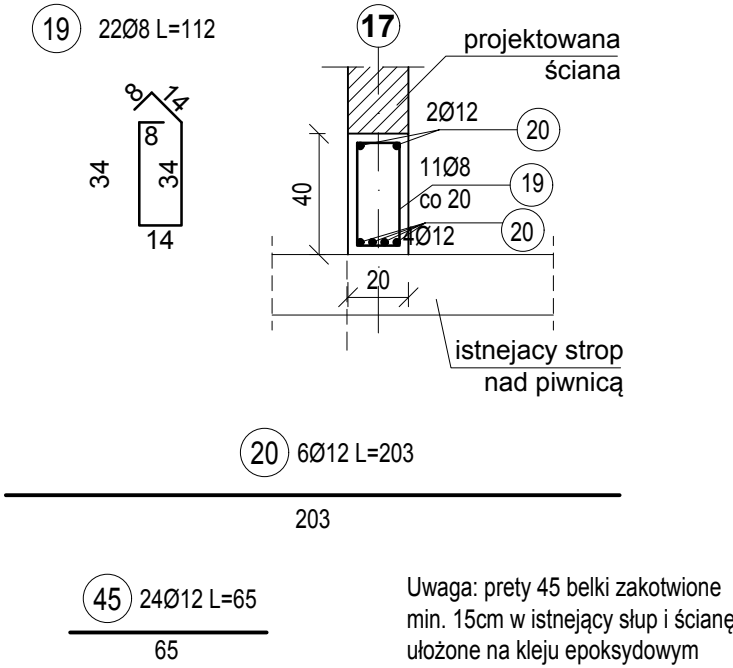
NR RYS.:  
BG-PR01-PB-K-K04

Projekt jest chroniony prawem autorskim zgodnie z ustawą z dnia 4 lutego 1994 o prawie autorskim i prawach pokrewnych (Dz.U. 2019 poz. 1231) i nie może być kopiowany ani rozpowszechniany w całości bądź w części bez pisemnej zgody autora.

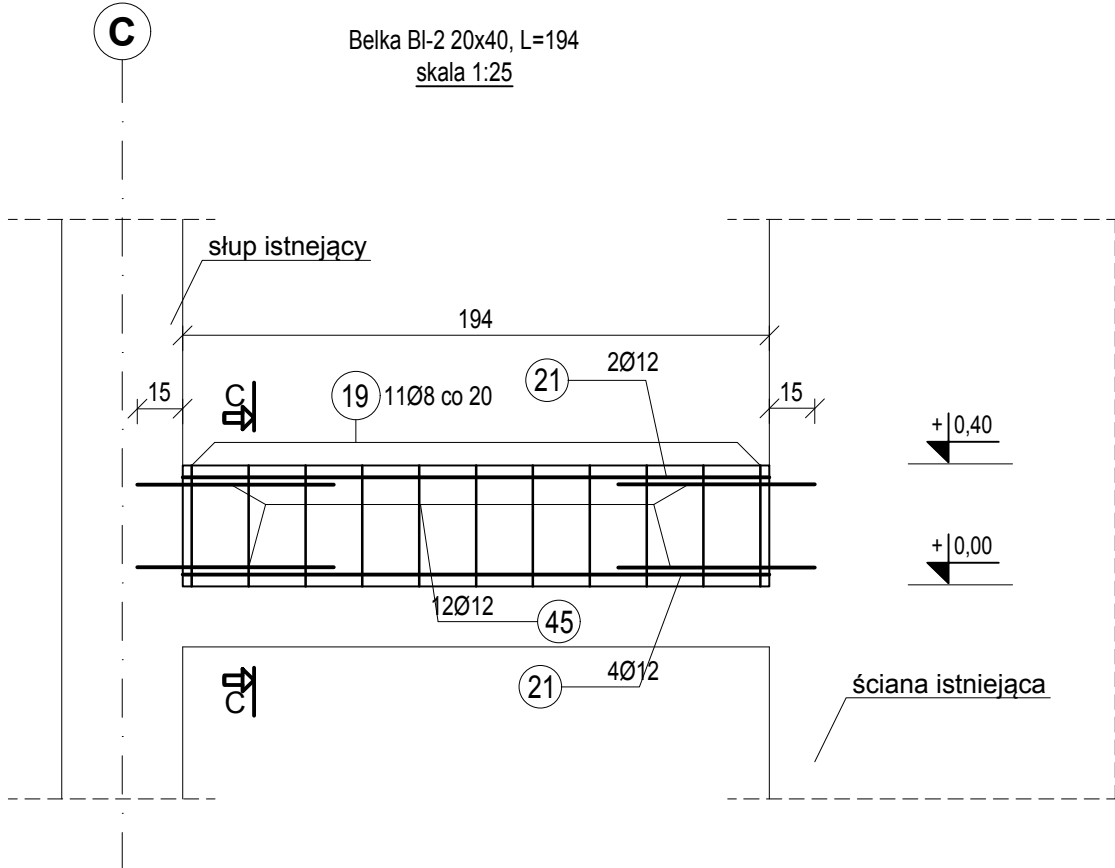
Belka BL-1 20x40, L=203  
skala 1:25



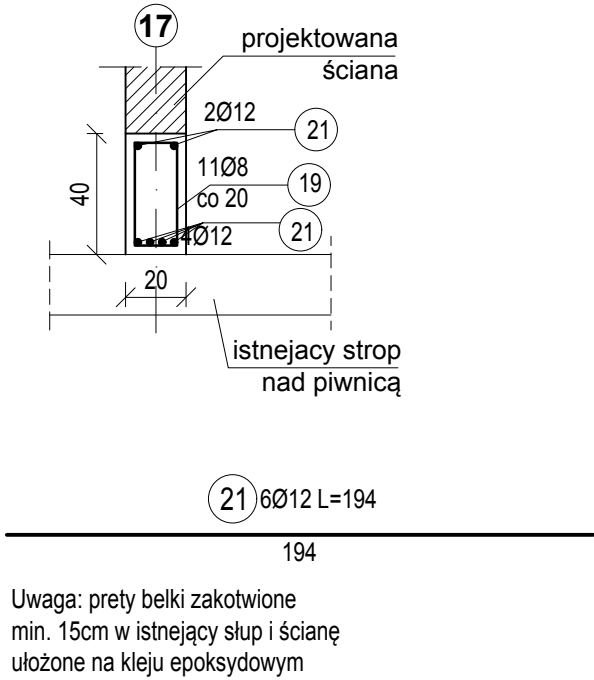
Przekrój L-L, skala 1:25  
BL-1 20x40 L=203



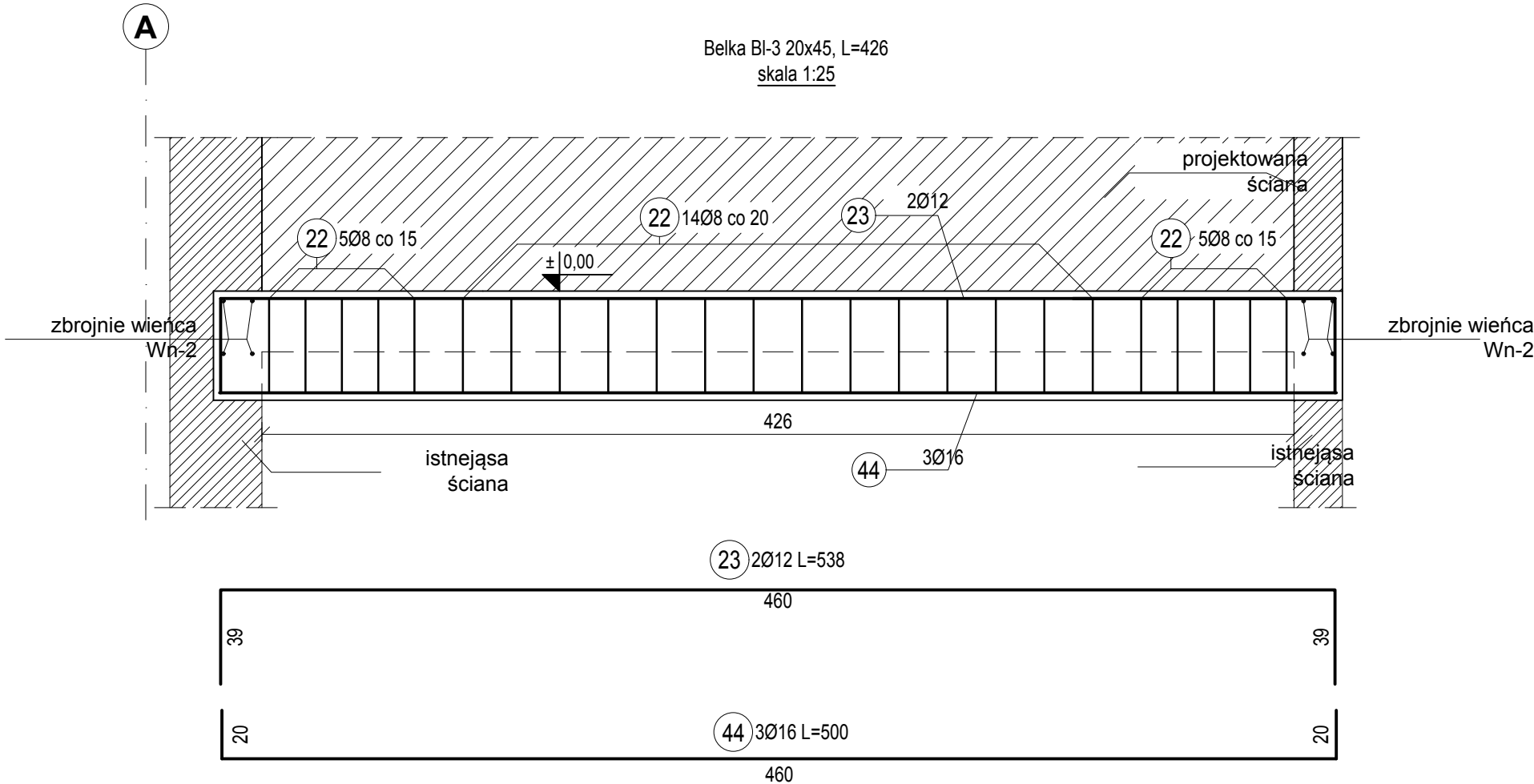
Belka BL-2 20x40, L=194  
skala 1:25



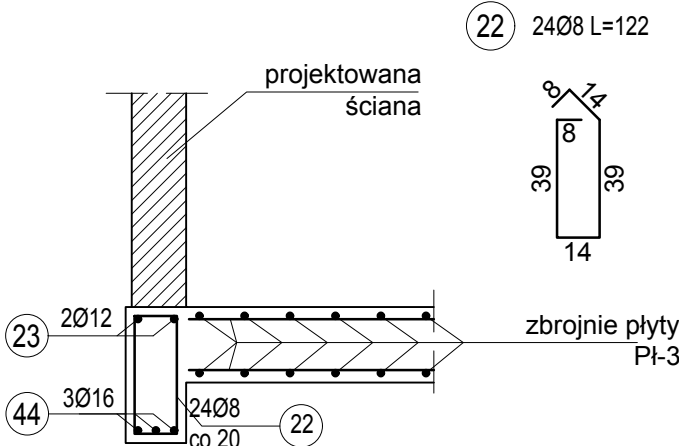
Przekrój M-M, skala 1:25  
BL-2 20x40 L=194



Belka BL-3 20x45, L=426  
skala 1:25



Przekrój N-N, skala 1:25  
BL-3 20x45 L=426



Beton:

- elementy podziemne C25/30
- elementy nadziemne C30/37

Stal zbrojeniowa: B500B

Otulenie:

- elementy mające kontakt z gruntem 40mm
- elementy nie mające kontaktu z gruntem 25mm

Stal konstrukcyjna S235