

- ETAPY WYKONYWANIA:
- Wkucie pionowe szczeliny i osadzić słupy z cewników stalowych
 - wycięć bruzdy z jednej strony ścięty do połowy grubości i osadzić jeden C140 i podkolumnę do stropu
 - po związaniu betonu gruntu wyjąć bruzdę z drugiej strony i osadzić drugi C140. Cewnik podkolumny, skrócić z wcześniej osadzonym cewnikiem
 - po związaniu betonu wyciąć ścierną pod powłoką ramą stalową
 - konstruując stalową osiłkowac i olynkowac

UWAGI:

- PRZED WYKONANIEM WYMIARY SPRAWDZIĆ NA BUDOWIE
- ROZPATRYWAĆ ŁĄCZNIE Z PROJEKTEM ARCHITEKTURY ORAZ POZOSTAŁYMI PROJEKTAMI BRANŻOWYMI
- kotwy wklejać na HILT HIT HY 270
- NALEŻY WYKONAĆ RYSUNKI WARSZTATOWE KONSTRUKCJI

LEGENDA

OTWÓR DRZWIOWY DO WYCIĘCIA
ŚCIANA DZIAŁOWA DO LIKWIDACJI
OTWÓR DO ZAMUROWANIA

WYKAZ STALI PROJEKTOWEJ - na jedno piętro									
POZ.	LICZBA	OPS	DŁUGOŚĆ	CEWNIK	CEWNIK	CEWNIK	MATERIAŁ	WAGA	UWAGI
				1 szt.	1 szt.	1 szt.			
ELEMENTY NADPROŻA STALOWE									
1	2	C 140	1,42	16	22,72	45,44	S235		
2	2	C 140	2,17	16	34,72	69,44	S235		
			RAZEM [kg]		114,88				

+ 15 % Błony węglane 17,25 kg
101R4: 13213 kg

PRACOWNIA INŻYNIERSKA
mgr inż. Czesław Hodurek
30-116 KRAKÓW, ul. Kasztelanska 20
tel./fax: (0-12) 634 09 27

TEMAT REMONT I PRZEBUDOWA
wzrost ze zmianą sposobu użytkowania pomieszczeń budynku DS-4 przy ul. Skorzynskiego nr 9 w Krakowie.

PROJEKTOWAŁ mgr inż. Czesław Hodurek
upr. 405/86

OPRACOWAŁ mgr inż. Mieczysław Hodurek
upr. 0121/PMBK/16

BRANŻA KONSTR.

FAZA PW

SKALA 1:50

DATA 03.2017

NR RYS. 01

OKUCIE STALOWE PROJEKTOWANEGO OTWORU

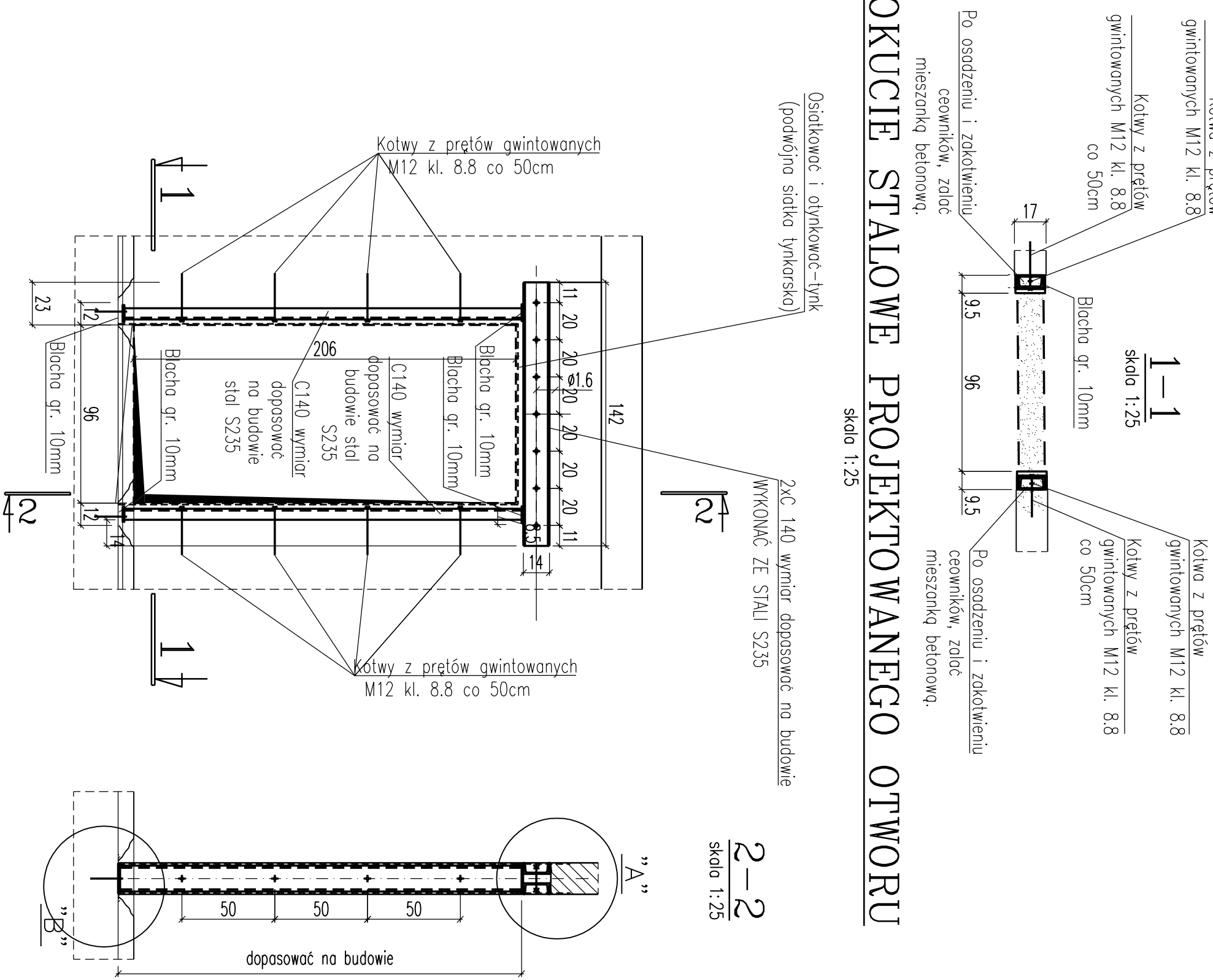
skala 1:25

Osiłkowac i olynkowac-tylnik (podkolumna siodła tylna)

Wykonac ze stali S235

skala 1:25

skala 1:25



DETAL "A" NADPROŻE STALOWE

skala 1:10

skala 1:10

Osiłkowac i olynkowac-tylnik (podkolumna siodła tylna)

Wykonac ze stali S235

skala 1:10

skala 1:10

skala 1:10

skala 1:10