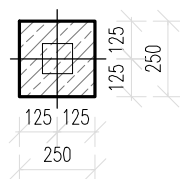
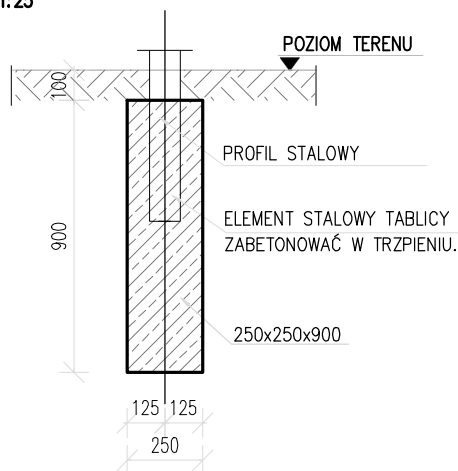


RZUT
1:25



PRZEKRÓJ
1:25



UWAGI:

1. RYSUNKI ROZPATRYWAĆ ŁĄCZNIE Z PROJEKTAMI BRANŻOWYMI
2. OBOWIĄZUJĄ UWAGI ZAWARTE W OPISIE TECHNICZNYM
3. WSZYSTKIE WYMIARY SPRAWDZIĆ NA BUDOWIE

modus
Miroslaw Macioszek

ul. Narcziarska 2f/34, 31-579 Kraków
tel: + 48 12 681 31 85 e-mail: biuro@architekci-modus.pl

TEMAT

**BUDOWA SKATEPARKU I BOISKA DO SIATKÓWKI PLAŻOWEJ
WRAZ Z KOMUNIKACJĄ WEWNĘTRZNĄ I ELEMENTAMI MAŁEJ
ARCHITEKTURY NA DZIAŁCE NR 290/25, OBR. 0001
NIEPOŁOMICE, PRZY UL. WAŁOWEJ W NIEPOŁOMICACH**

ADRES

DZ. NR 290/25, OBR. 0001 NIEPOŁOMICE, GMINA NIEPOŁOMICE

INWESTOR

GMINA NIEPOŁOMICE,
PLAC ZWYCIĘSTWA 13
32-005 NIEPOŁOMICE

TYTUŁ

DETAL-FUNDAMENT POD STOJAK NA ROWERY

PROJEKTOWAŁ

mgr inż. arch. MIROSLAW MACIOSZEK

UPRAWNIENIA

MPOIA/090/2010

PODPIS

SPRAWDZIŁ

mgr inż. arch. PAWEŁ ORLEF

UPRAWNIENIA

Rz/A/-06/05

PODPIS

ZESPÓŁ

UPRAWNIENIA

PODPIS

BRANŻA

ARCHITEKTURA

DATA

04.2021 r

FAZA

PW

SKALA

1 : 25

NR RYSUNKU

D-3.2

WYMIARY SPRAWDZIĆ NA BUDOWIE, W RAZIE NIEZGODNOŚCI SKONTAKTOWAĆ SIĘ Z PROJEKTANTEM
WSZYSTKIE ZMIANY UZGADNIĄC Z PROJEKTANTEM W RAMACH NADZORU AUTORSKIEGO

ILOŚĆ STÓP: 5

Wykonać w przypadku braku fundamentu
od producenta