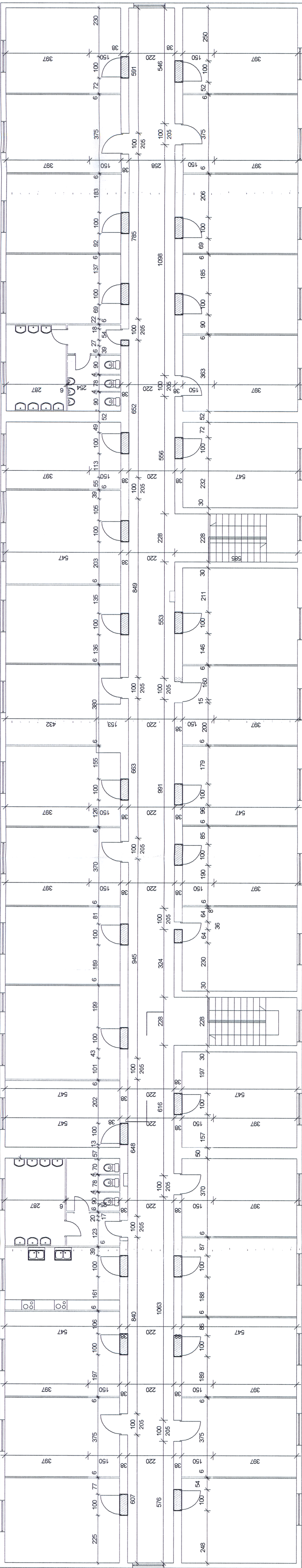


INWESTOR		POLITECHNIKA CZĘSTOCHOWSKA		PROJEKTANT		SPRAWOZDAWCA	
UL. DĄBROWSKIEGO 69		UL. AKADEMICKA 5		P.O.P.S.		Nr BPP Upr. 368/79 z dn. 15.11.79r.	
CZĘSTOCHOWA		CZĘSTOCHOWA		PODPIS		32-400 Warszawa ul. E. Ożarowskiej 11	
ADRES INWESTYCJI		BRANZA		PODPIS		M.P. 89.11.76.15.07	
TEMAT PROJEKTU		ARCHITEKTURA		PODPIS		012 272 01 76, Reg: 350928691	
PRZEBUDOWA BUDYNKU DOMU STUDENCKIEGO		TEMAT RYSUNKU		PODPIS		Nr BPP Upr. 368/79 z dn. 15.11.79r.	
NR 2 "BLIŹNIAK"		PROJEKT WYKONAWCZY		PODPIS		012 272 01 76, Reg: 350928691	
III PIĘTRA		NR RYSUNKU		PODPIS		012 272 01 76, Reg: 350928691	
www.solitech.pl		SCALA		PODPIS		012 272 01 76, Reg: 350928691	
biuro@solitech.pl		DATA		PODPIS		012 272 01 76, Reg: 350928691	
tel./fax 12 537 984		08-2011		PODPIS		012 272 01 76, Reg: 350928691	
mobile: 502 537 984		1:100		PODPIS		012 272 01 76, Reg: 350928691	
ul. Ciołkowska 56		22		PODPIS		012 272 01 76, Reg: 350928691	
30-443 Kraków		24		PODPIS		012 272 01 76, Reg: 350928691	

WYBURZENIA
ZAMUROWANIA



POWIERZCHNIA
POWIERZCHNIA

KIEROWNIK
mgr inż. Andrzej Kępczyński
tel. 12 537 984