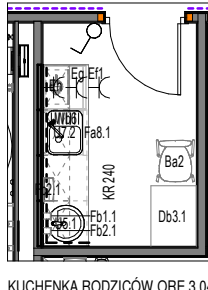
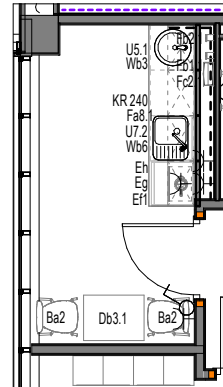


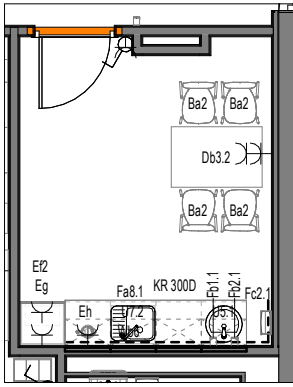
KUCHENKA RODZICÓW QZ 0.391



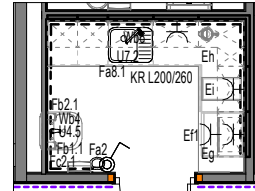
KUCHENKA RODZICÓW ORE 3.048



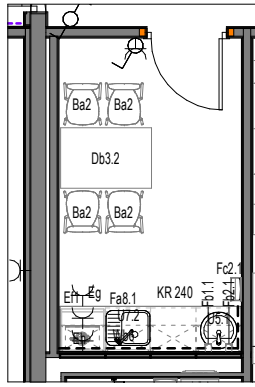
KUCHENKA RODZICÓW OC 1.201



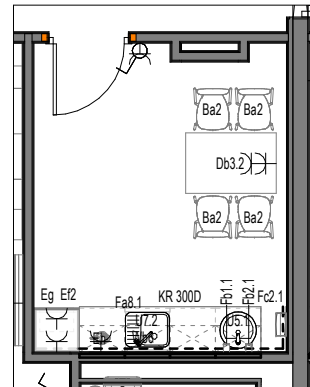
KUCHENKA RODZICÓW DSO 4.279



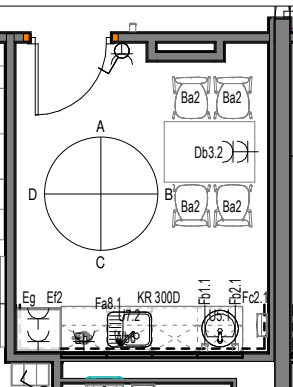
KUCHENKA OL 2.203



KUCHENKA RODZICÓW OO 4.067



KUCHENKA RODZICÓW DM 3.280



KUCHENKA RODZICÓW DSP 5.279

KUCHENKA RODZICÓW wyposażenie		
Znacznik typu	Opis	Liczba
0.391	Ba2 krzesło typu ISO	1
E2	łódka wysoka	1
Eg	kuchnia mikrofalowa	1
Eh	czajnik	1
Fa8.1	4 pojemniki do segregacji odpadów	1
Fb1.1	dozownik mydła	1
Fb2.1	dozownik płynu dezynfekcyjnego	1
Fc2.1	dysyktor ręczników papierowych	1
KR 3000	zabudowa meblowa, moduł KR 3000 (w składzie KZd2* x2, KZd7, KZd17, KZg9 x 4, KZw3, biały)	1
U5.1	umywalka nabiłtowa	1
U7.2	zlew nabiłtowy jednokomorowy z oczekaczem	1
Wb4	bateria umywalkowa na fotokomórkę	1
Wb6	bateria zlewumywalkowa zwykła mieszczająca	1

1.201	Ba2 krzesło typu ISO	2
D3.1	stół jadalniany dwuosobowy 60 x 80 cm	1
E11	łódka podbiłtowa	1
Eg	kuchnia mikrofalowa	1
Eh	czajnik	1
Fa8.1	4 pojemniki do segregacji odpadów	1
Fb1.1	dozownik mydła	1
Fb2.1	dozownik płynu dezynfekcyjnego	1
Fc2.1	dysyktor ręczników papierowych	1
KR 240	zabudowa meblowa, moduł KR 240 (w składzie KZd2* x2, KZd7, KZd23, KZg9 x3, KZg11, biały)	1
U5.1	umywalka nabiłtowa	1
U7.2	zlew nabiłtowy jednokomorowy z oczekaczem	1
Wb3	bateria umywalkowa zwykła mieszczająca	1
Wb6	bateria zlewumywalkowa zwykła mieszczająca	1

2.203	E11 łódka podbiłtowa	1
Eg	kuchnia mikrofalowa	1
Eh	czajnik	1
Ei	płyta indukcyjna	1
Fa2	pojemnik na odpady 10l	1
Fa8.1	4 pojemniki do segregacji odpadów	1
KR L200/260	zabudowa meblowa, moduł narożny KR L200/260 (w składzie KZd2*, KZd5, KZd14, KZd16, KZd23, KZg3, KZg6 x2, KZg9 x3, KZg11, biały)	1

3.048	Ba2 krzesło typu ISO	1
D3.1	stół jadalniany dwuosobowy 60 x 80 cm	1
E11	łódka podbiłtowa	1
Eh	czajnik	1
Fa8.1	4 pojemniki do segregacji odpadów	1
Fb1.1	dozownik mydła	1
Fb2.1	dozownik płynu dezynfekcyjnego	1
Fc2.1	dysyktor ręczników papierowych	1
KR 240	zabudowa meblowa, moduł KR 240 (w składzie KZd2* x2, KZd7, KZd23, KZg9 x3, KZg11, biały)	1
U5.1	umywalka nabiłtowa	1
U7.2	zlew nabiłtowy jednokomorowy z oczekaczem	1
Wb4	bateria umywalkowa na fotokomórkę	1
Wb6	bateria zlewumywalkowa zwykła mieszczająca	1

KUCHENKA RODZICÓW zestawienie pomieszczeń						
Dział	Skrot nazwy działu	Numer	Nazwa	Powierzchnia	Wykończenie posadzki	Wykończenie ściany
-0.00 - P00 (01.50m n.p.m.)						
Oddział Zakazny	OZ	0.391	KUCHENKA RODZICÓW	6,59 m ²	WP-1	SWM-4
+4.20 - P01						
Oddział Chirurgii	OC	1.201	KUCHENKA RODZICÓW	9,14 m ²	WP-1	SWM-4
+8.40 - P02						
Oddział Laryngologii	OL	2.203	KUCHENKA RODZICÓW	5,20 m ²	WP-1	SWM-4
+12.80 - P03						
Oddział Rehabilitacyjny	ORE	3.048	KUCHENKA RODZICÓW	5,97 m ²	WP-1	SWM-4
Dzieci Młodsze	DM	3.280	KUCHENKA RODZICÓW	13,38 m ²	WP-1	SWM-4
+16.35 - P04						
Oddział Ortopedi	OO	4.067	KUCHENKA RODZICÓW	10,00 m ²	WP-1	SWM-4
Dzieci Starsze Ostrożkowe	ISO	4.279	KUCHENKA RODZICÓW	13,34 m ²	WP-1	SWM-4
+20.10 - P05						
Dzieci Starsze Planowe	DSP	5.279	KUCHENKA RODZICÓW	13,34 m ²	WP-1	SWM-4
Ilość pomieszczeń: 8				76,97 m ²		

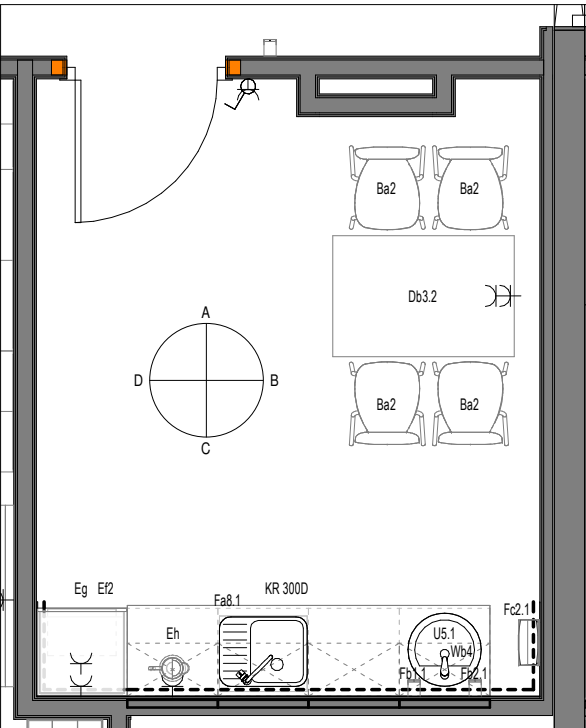
KUCHENKA RODZICÓW wyposażenie		
Znacznik typu	Opis	Liczba
Ba2	kuchnia mikrofalowa	1
Eh	czajnik	1
Fa8.1	4 pojemniki do segregacji odpadów	1
Fb1.1	dozownik mydła	1
Fb2.1	dozownik płynu dezynfekcyjnego	1
Fc2.1	dysyktor ręczników papierowych	1
KR 3000	zabudowa meblowa, moduł KR 3000 (w składzie KZd2* x2, KZd7, KZd17, KZg9 x 4, KZw3, biały)	1
U5.1	umywalka nabiłtowa	1
U7.2	zlew nabiłtowy jednokomorowy z oczekaczem	1
Wb4	bateria umywalkowa na fotokomórkę	1
Wb6	bateria zlewumywalkowa zwykła mieszczająca	1

4.067	Ba2 krzesło typu ISO	4
D3.2	stół jadalniany czterosobowy 120 x 80 cm	1
E11	łódka podbiłtowa	1
Eg	kuchnia mikrofalowa	1
Eh	czajnik	1
Fa8.1	4 pojemniki do segregacji odpadów	1
Fb1.1	dozownik mydła	1
Fb2.1	dozownik płynu dezynfekcyjnego	1
Fc2.1	dysyktor ręczników papierowych	1
KR 240	zabudowa meblowa, moduł KR 240 (w składzie KZd2* x2, KZd7, KZd23, KZg9 x3, KZg11, biały)	1
U5.1	umywalka nabiłtowa	1
U7.2	zlew nabiłtowy jednokomorowy z oczekaczem	1
Wb4	bateria umywalkowa na fotokomórkę	1
Wb6	bateria zlewumywalkowa zwykła mieszczająca	1

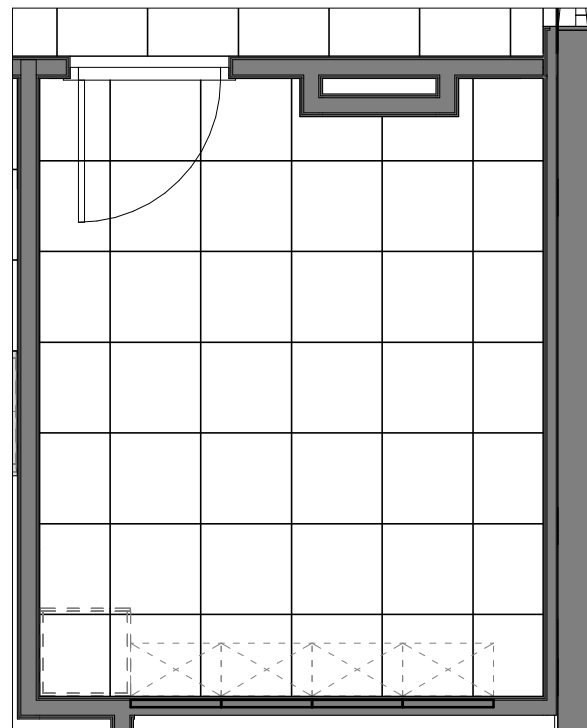
4.279	Ba2 krzesło typu ISO	4
D3.2	stół jadalniany czterosobowy 120 x 80 cm	1
E11	łódka podbiłtowa	1
Eg	kuchnia mikrofalowa	1
Eh	czajnik	1
Fa8.1	4 pojemniki do segregacji odpadów	1
Fb1.1	dozownik mydła	1
Fb2.1	dozownik płynu dezynfekcyjnego	1
Fc2.1	dysyktor ręczników papierowych	1
KR 3000	zabudowa meblowa, moduł KR 3000 (w składzie KZd2* x2, KZd7, KZd17, KZg9 x 4, KZw3, biały)	1
U5.1	umywalka nabiłtowa	1
U7.2	zlew nabiłtowy jednokomorowy z oczekaczem	1
Wb4	bateria umywalkowa na fotokomórkę	1
Wb6	bateria zlewumywalkowa zwykła mieszczająca	1

5.279	Ba2 krzesło typu ISO	4
D3.2	stół jadalniany czterosobowy 120 x 80 cm	1
E11	łódka podbiłtowa	1
Eg	kuchnia mikrofalowa	1
Eh	czajnik	1
Fa8.1	4 pojemniki do segregacji odpadów	1
Fb1.1	dozownik mydła	1
Fb2.1	dozownik płynu dezynfekcyjnego	1
Fc2.1	dysyktor ręczników papierowych	1
KR 3000	zabudowa meblowa, moduł KR 3000 (w składzie KZd2* x2, KZd7, KZd17, KZg9 x 4, KZw3, biały)	1
U5.1	umywalka nabiłtowa	1
U7.2	zlew nabiłtowy jednokomorowy z oczekaczem	1
Wb4	bateria umywalkowa na fotokomórkę	1
Wb6	bateria zlewumywalkowa zwykła mieszczająca	1

KUCHENKA RODZICÓW legenda wyposażenia				
Oznaczenie	Opis	Opis szczegółowy	Schemat	Ilość [szt]
Ba2	krzesło typu ISO	Krzesło z tworzywa – kolor proszowy dany kondygnacji. Krzesło na płocie sztaplowanej. Siatka metalowa w kolorze metalik malowany proszowo, pręgi o przekroju 5 x 11 mm.		20
D3.1	stół jadalniany dwuosobowy 60 x 80 cm	Stół jadalniany dwuosobowy 80x60x73,5 cm – kolor dąb ambar lub dąb urban burzystynowy. Siatka stołu – metalowy o profilu 30x30 (nogi) i 40x20 (rama). Biał – płyta melaminowa o grubości 25mm, oklejona 2mm PCV.		2
D3.2	stół jadalniany czterosobowy 120 x 80 cm	Stół jadalniany dwuosobowy 120x80x73,5 cm – kolor dąb ambar lub dąb urban burzystynowy. Siatka stołu – metalowy o profilu 30x30 (nogi) i 40x20 (rama). Biał – płyta melaminowa o grubości 25mm, oklejona 2mm PCV.		4
E11	łódka podbiłtowa			4
E2	łódka wysoka			4
Eg	kuchnia mikrofalowa	Kuchnia mikrofalowa – kolor stal nierdzewna szachtolowana. Pojemność 20l. Wymiary 59,4x38,8x31,2 cm. Sposób otwierania – w bok. Funkcje - 7 poziomów mocy, 9 programów automatycznych, blokada rodzicielska, odłożenie obudowy, opóźniony start, podgrzewanie wielokrotne, rozmrażanie czasowe, rozmrażanie węgla, sygnał dźwiękowy zakończenia pracy, zegar. Automatyczny obrot czasu. Wykończenie wnętrza ze stali nierdzewnej.		8
Eh	czajnik	Czajnik elektryczny 1,5 l – kolor stal nierdzewna szachtolowana. Element grzejny - płaska grzałka płytowa. Obrotowa podstawa, wskaźnik poziomu wody. Funkcje - automatyczny wyłącznik po zagotowaniu wody, podtrzymywanie ciepła, zabezpieczenie przed włączeniem czajnika bez wody.		8
Ei	płyta indukcyjna			1
Fa2	pojemnik na odpady 10l	Kosz na śmieci otwierany przyciskiem nożnym z wewnętrznym wyjmowanym wiaderkiem, stal nierdzewna chromowana, pojemność 10l.		1

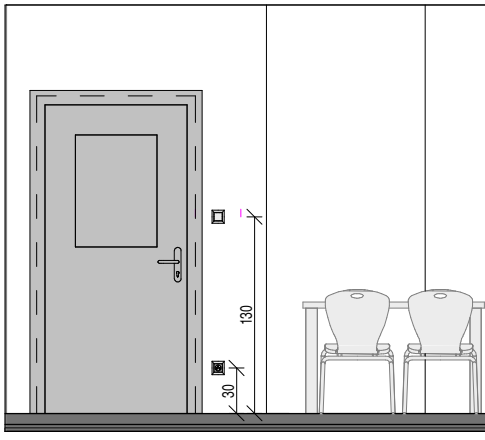


KUCHENKA RODZICÓW DSP 5.279 skala 1:50

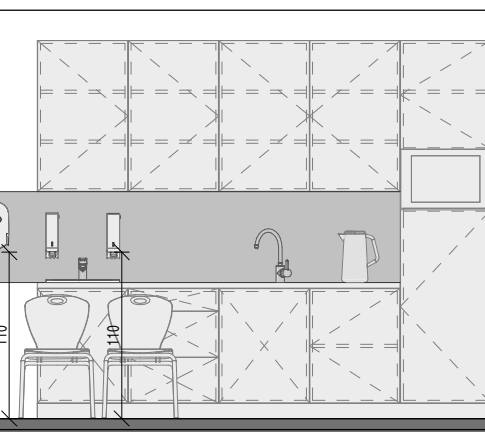


KUCHENKA RODZICÓW

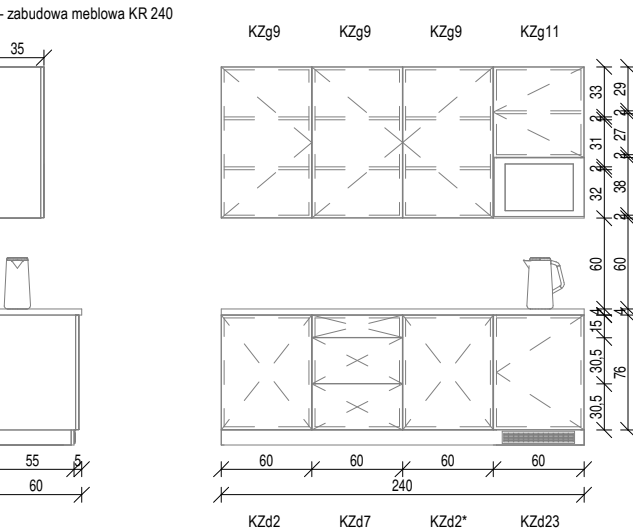
KUCHENKA RODZICÓW legenda wyposażenia				
Oznaczenie	Opis	Opis szczegółowy	Schemat	Ilość [szt]
Fa8.1	4 pojemniki do segregacji odpadów	Zestaw 4 pojemników do segregacji odpadów kompatybilny z modułami zabudowy kuchennej KZd2* i KZd17.		6
Fb1.1	dozownik mydła	Dozownik do mydła w płynie uruchamiany na przycisk naciśnięty - kolor biały. Pojemność - 1 litr. Materiał obudowy - tworzywo ABS. Wymiary 29x11x11 cm. Dozownik w obudowie półprzezroczystej, ułatwiający kontrolę ilości mydła, na butelki jednorazowe. Sprężyna ze stali hartowanej, zawór niekapek, zamek ze stopu stali nierdzewnej, klucz ze stali galwanizowanej.		7
Fb2.1	dozownik płynu dezynfekcyjnego	Dozownik do płynu dezynfekcyjnego uruchamiany na przycisk naciśnięty - kolor biały. Pojemność - 1 litr. Materiał obudowy - tworzywo ABS. Wymiary 29x11x11 cm. Dozownik w obudowie półprzezroczystej, ułatwiający kontrolę ilości mydła, na butelki jednorazowe. Sprężyna ze stali hartowanej, zawór niekapek, zamek ze stopu stali nierdzewnej, klucz ze stali galwanizowanej.		7
Fc2.1	dysyktor ręczników papierowych	Dysyktor ręczników papierowych w roli - kolor biały. Materiał obudowy - tworzywo ABS. Wymiary 37x34x20 cm, zamykający na kluczyk, bezdotykowy system dozowania ręczników pojedynczo (25 cm). Łatwe i szybkie uzupełnianie.		7
KR 240	zabudowa meblowa, moduł KR 240 (w składzie KZd2* x2, KZd7, KZd23, KZg9 x3, KZg11, biały)			3
KR 3000	zabudowa meblowa, moduł KR 3000 (w składzie KZd2* x2, KZd7, KZd17, KZg9 x 4, KZw3, biały)			4
KR L200/260	zabudowa meblowa, moduł narożny KR L200/260 (w składzie KZd2*, KZd5, KZd14, KZd16, KZd23, KZg3, KZg6 x2, KZg9 x3, KZg11, biały)			1
U5.1	umywalka nabiłtowa			7
U7.2	zlew nabiłtowy jednokomorowy z oczekaczem			1
Wb3	bateria umywalkowa zwykła mieszczająca			1
Wb4	bateria umywalkowa na fotokomórkę			6
Wb6	bateria zlewumywalkowa zwykła mieszczająca			7



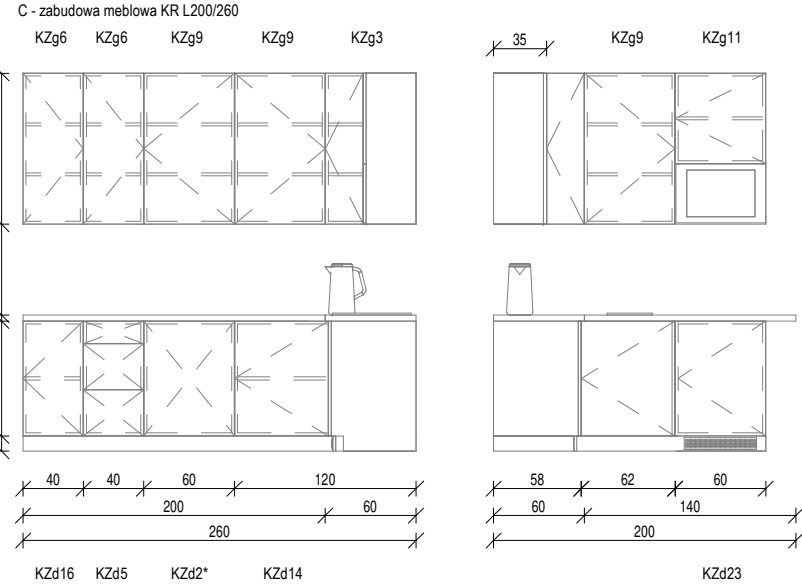
KUCHENKA RODZICÓW DSP 5.279 A



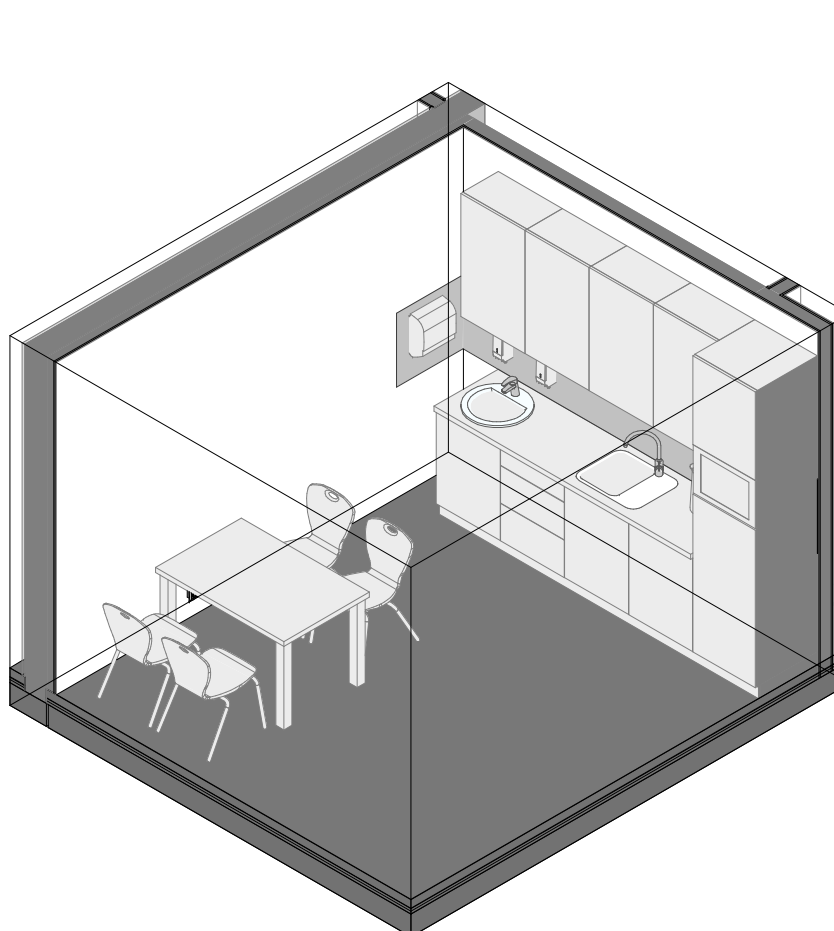
KUCHENKA RODZICÓW DSP 5.279 C



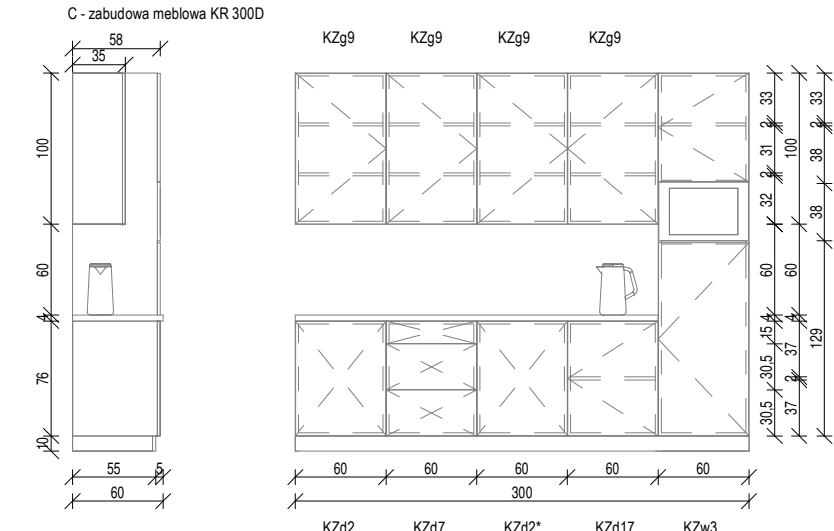
Zabudowa KR240		
Oznaczenie	Opis	Count
KZd2*	moduł kuchennej zabudowy, szafka podbiłtowa 1 szuflada: 600mm	1
KZd2*	moduł kuchennej zabudowy, szafka podbiłtowa 1 szuflada: 400mm	1
KZd5	moduł kuchennej zabudowy, szafka podbiłtowa 3 szuflady: 400mm	1
KZd14	moduł kuchennej zabudowy, szafka podbiłtowa 3 szuflady: 600mm	1
KZd23	moduł kuchennej zabudowy, szafka podbiłtowa na łódce: 600mm (w zestawie)	1
KZg9	moduł kuchennej zabudowy, szafka wisząca rozwierna 2 półki: 600mm	3
KZg11	moduł kuchennej zabudowy, szafka wisząca rozwierna 2 półki: 400mm	1



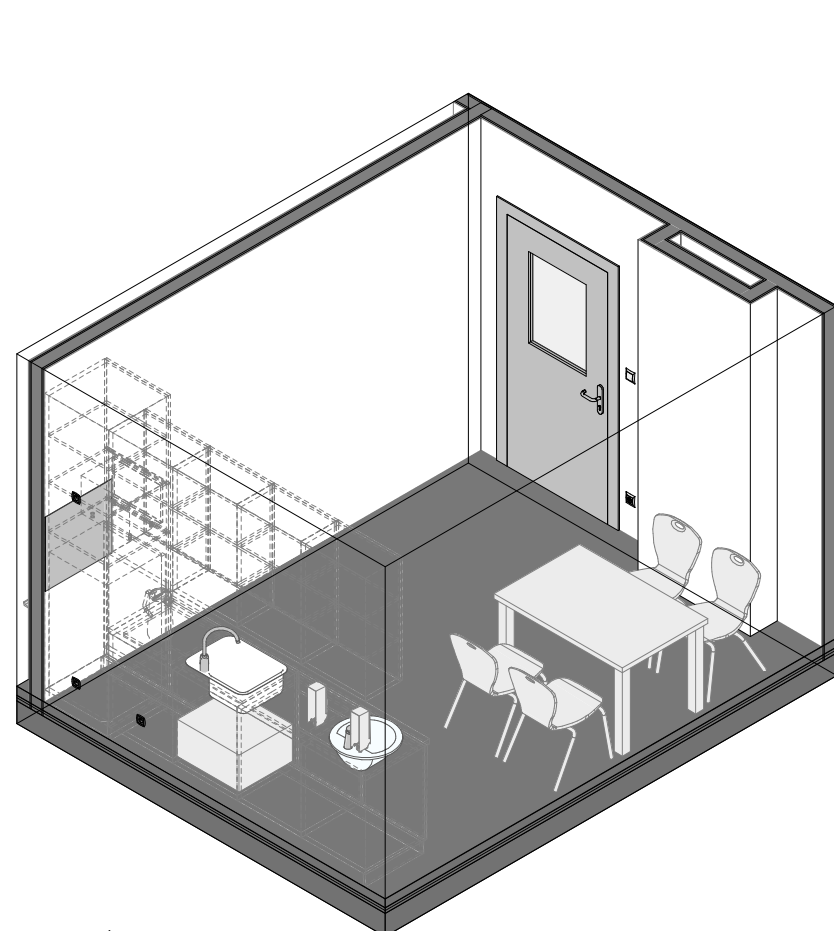
Zabudowa KRL200/260		
Oznaczenie	Opis	Count
KZd2*	moduł kuchennej zabudowy, szafka podbiłtowa 1 szuflada: 600mm	1
KZd2*	moduł kuchennej zabudowy, szafka podbiłtowa 1 szuflada: 400mm	1
KZd5	moduł kuchennej zabudowy, szafka podbiłtowa 3 szuflady: 400mm	1
KZd14	moduł kuchennej zabudowy, szafka podbiłtowa 3 szuflady: 600mm	1
KZd23	moduł kuchennej zabudowy, szafka podbiłtowa na łódce: 600mm (w zestawie)	1
KZg9	moduł kuchennej zabudowy, szafka wisząca rozwierna 2 półki: 600mm	4
KZg11	moduł kuchennej zabudowy, szafka wisząca rozwierna 2 półki: 400mm	1



KUCHENKA RODZICÓW DSP 5.279 B



Zabudowa KR3000		
Oznaczenie	Opis	Count
KZd2*	moduł kuchennej zabudowy, szafka podbiłtowa 1 szuflada: 600mm	1
KZd2*	moduł kuchennej zabudowy, szafka podbiłtowa 1 szuflada: 400mm	1
KZd5	moduł kuchennej zabudowy, szafka podbiłtowa 3 szuflady: 400mm	1
KZd14	moduł kuchennej zabudowy, szafka podbiłtowa 3 szuflady: 600mm	1
KZd23	moduł kuchennej zabudowy, szafka podbiłtowa na łódce: 600mm (w zestawie)	1
KZg9	moduł kuchennej zabudowy, szafka wisząca rozwierna 2 półki: 600mm	4
KZg11	moduł kuchennej zabudowy, szafka wisząca rozwierna 2 półki: 400mm	1



KUCHENKA RODZICÓW DSP 5.279 D

Zabudowa kuchenna do wykonania na zamówienie w systemie modułowym (60cm). Moduły z szufladami, systemem wysuwowym oraz frontami rozwiernymi. Korpusy wraz z frontami i cokołem do wykonania z płyty MDF laminowanej w kolorze białym. Zawiasy - 250 000 cykl, producent Blum. Hetlich lub równoważne. Białe do wykonania z płyty MDF laminowanej w kolorze dąb ambar lub dąb urban burzystynowy K006 z kolekcji Kronospan, grubość 4 cm, na wysokość 90 cm. Szafka wisząca wysokość 100 cm, zawieszona na wysokości 150 cm, podświetlona taśmą LED, puszczonego w profilu. Cokoł - wysokość 10 cm. Wyposażenie wewnętrzne szafek wg rysunków. Szafa nad blatem wykończona w PCV w kolorze jasnoszarym. Umywalka i zlewumywalka wyposażone w biały. Sprężyna AGD w kolorze stal nierdzewna szachtolowana. Wszystkie wymiary należy dostosować do ostatecznej dobrotliwej sprężyny AGD oraz wyposażenia. System otwierania frontów uchwyty. Uchwyty aluminiowe anodowane grubości ok 2 mm w wym. 25,5x13,5 cm, nakładane na fronty. Zabudowa wyposażona w kosz na odpady z segregacją. Kłanka wentylacyjna w cokoł pod lodówką. Przed przystąpieniem do realizacji należy wszystkie wymiary sprawdzić na budowie. Zabudowę należy zrealizować na podstawie wymiarów rzeczywistych.

Należy przewidzieć rozwiązania umożliwiające osłonięcie instalacji od umywalki i zlewu, poprzez lokalne wypływanie szafek lub wykonanie w szafkach wycięcia na instalacje.

Uwaga!
Podane w zestawieniach zabudowy meblowej wymiary są wymiarami przybliżonymi. Meble należy zrealizować na podstawie wymiarów rzeczywistych, pobranych z natury na obiekcie w czasie wizji lokalnej. Należy opracować projekt warsztatowy i przedstawić go do akceptacji Projektanta.

INDUSTRIA PROJECT
ul. Azymutalna 9
80-298 Gdańsk

Zamawiający/Inwestor		
"Szpital Wielkopolski" sp. z o.o. , ul. Lutycka 34, 60-415 Poznań		
Nazwa inwestycji		
Budowa Wielkopolskiego Centrum Zdrowia Dziecka (Szpitala Pediatricznego) wraz z jego wyposażeniem		
Nazwa i adres obiektu budowanego		
Wielkopolskie Centrum Zdrowia Dziecka działka nr 2/29, 2/17, ark.27, obręb Gołęcin, ulica Adama Wrzóska, 60 – 663 Poznań		
Projektował	mgr inż. arch. Karolina Dambek w specjalności architektonicznej bez ograniczeń mgr inż. arch. Jan Stańczak w specjalności architektonicznej bez ograniczeń	PO/KK/156/2007 3350/Gd/88
Opracował	dr inż. Włodzimierz Werochowski mgr inż. arch. Marzena Pionk	POM/0093/P00K/06
Sprawdził	mgr inż. arch. Joanna Romaniec w specjalności architektonicznej bez ograniczeń	W/25/2009
Numer projektu	Numer rysunku /	Rewizja /
IBG-P_159_16	IP159_PW_DR_IIW.11049-C	
Tytuł rysunku		
TYPOWE POMIESZCZENIE KUCHNI RODZICÓW (DSP 5.279)		
Data	04/2020	
Branża	ARCHITEKTURA	
Faza	Projekt wykonawczy	
Skala	1:100/1:50	
Nr strony		