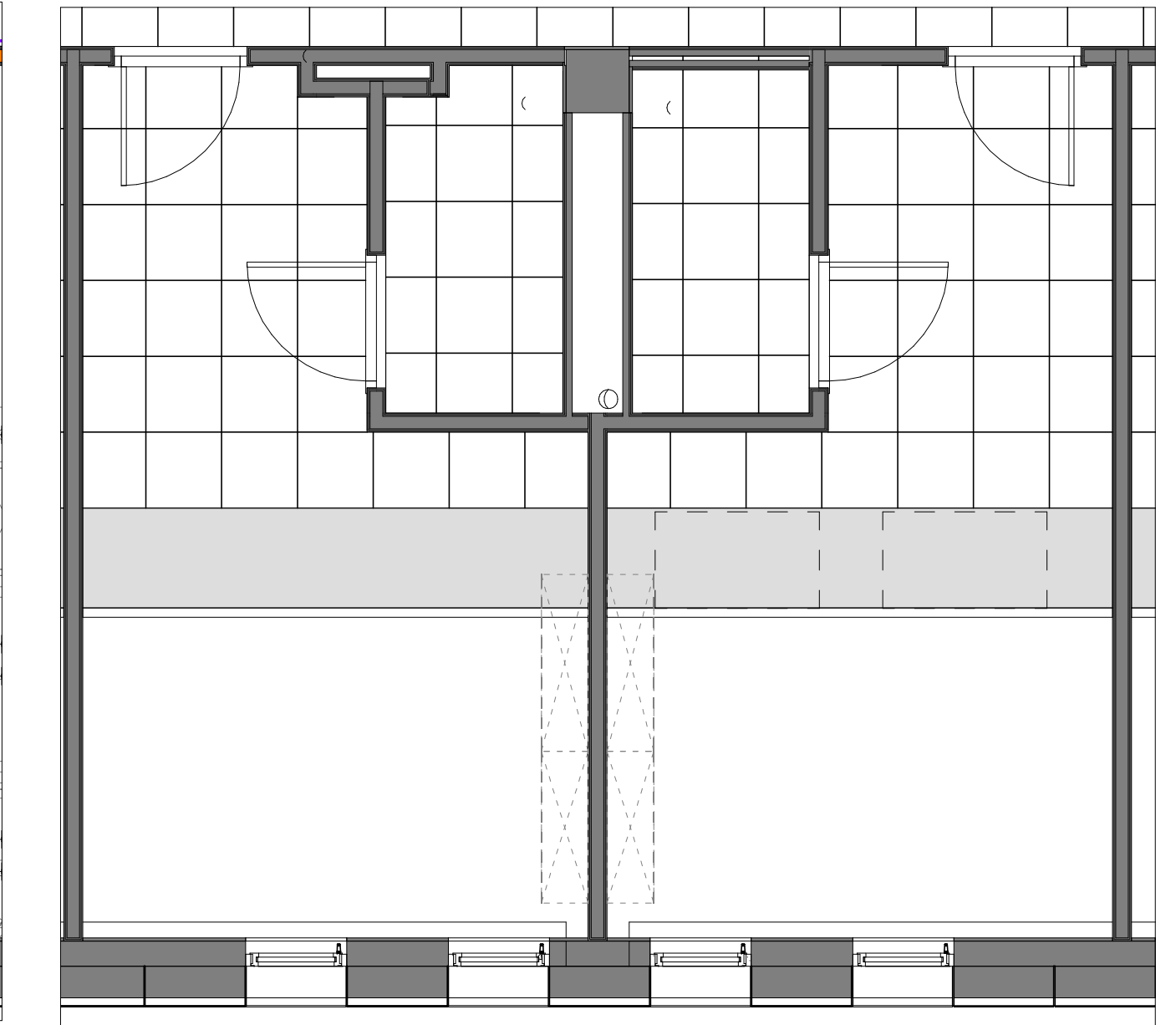
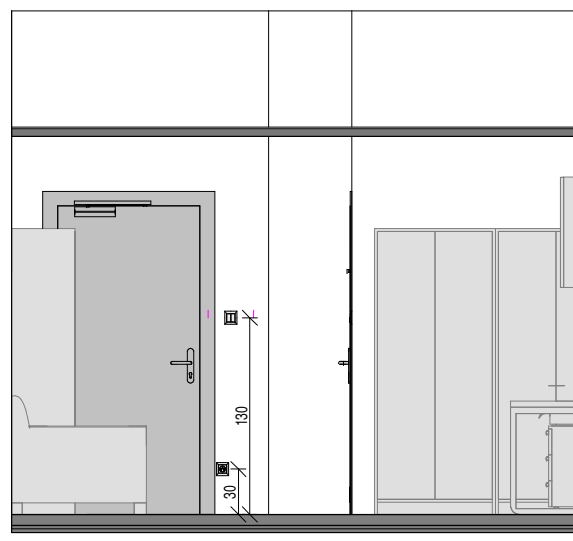


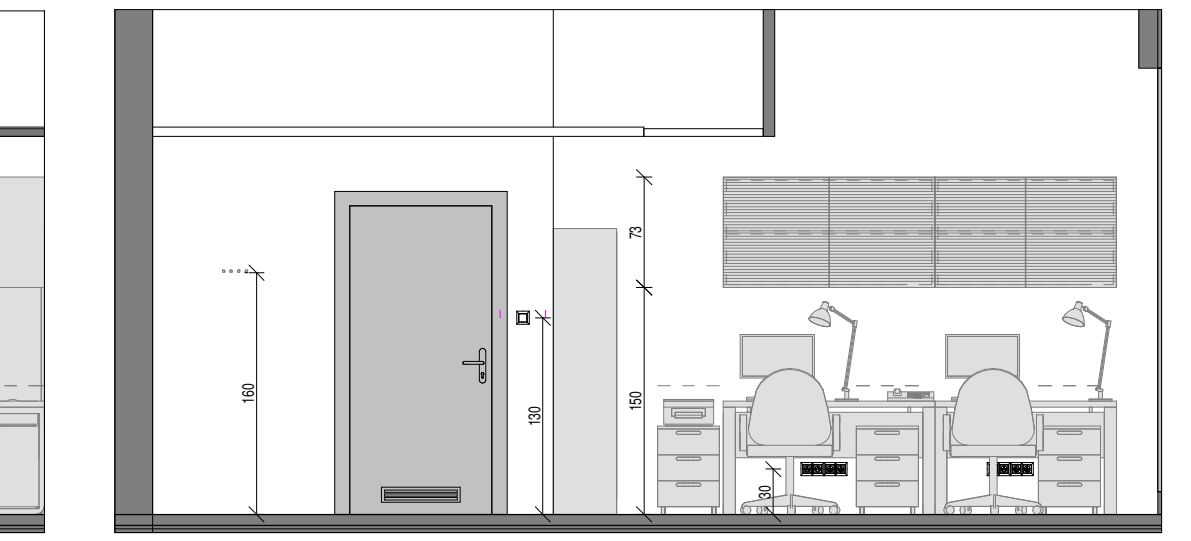
GABINETY LEKARSKIE 3.250x260 - RZUT



GABINETY LEKARSKIE 3.250x260 - RZUT SUFITU



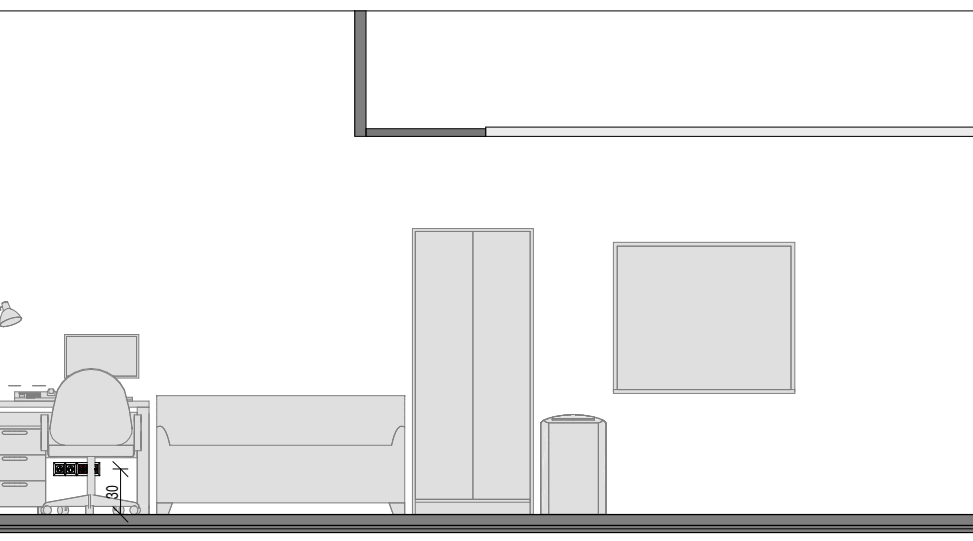
KŁAD ŚCIANY A



KŁAD ŚCIANY B



KŁAD ŚCIANY C

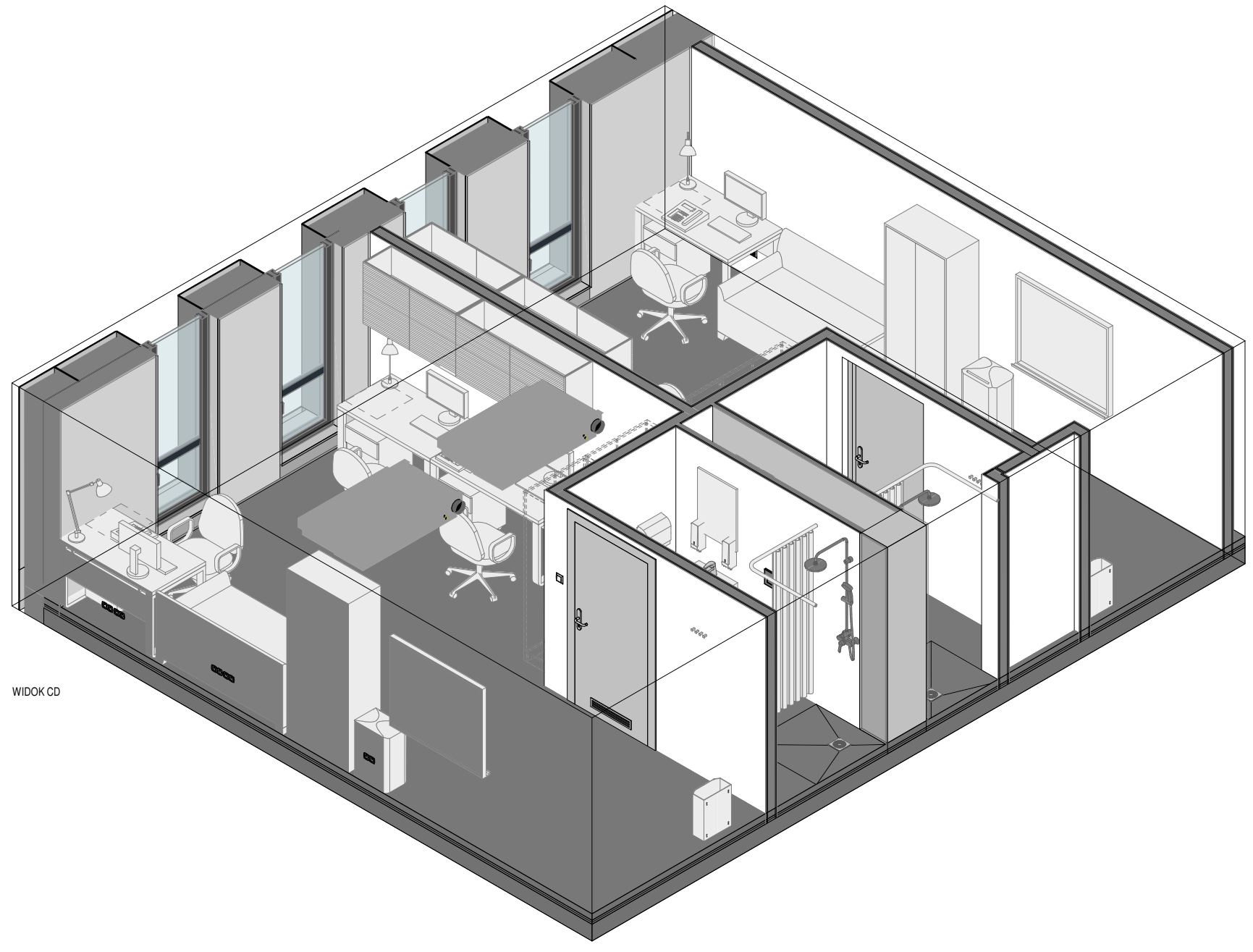


KŁAD ŚCIANY D

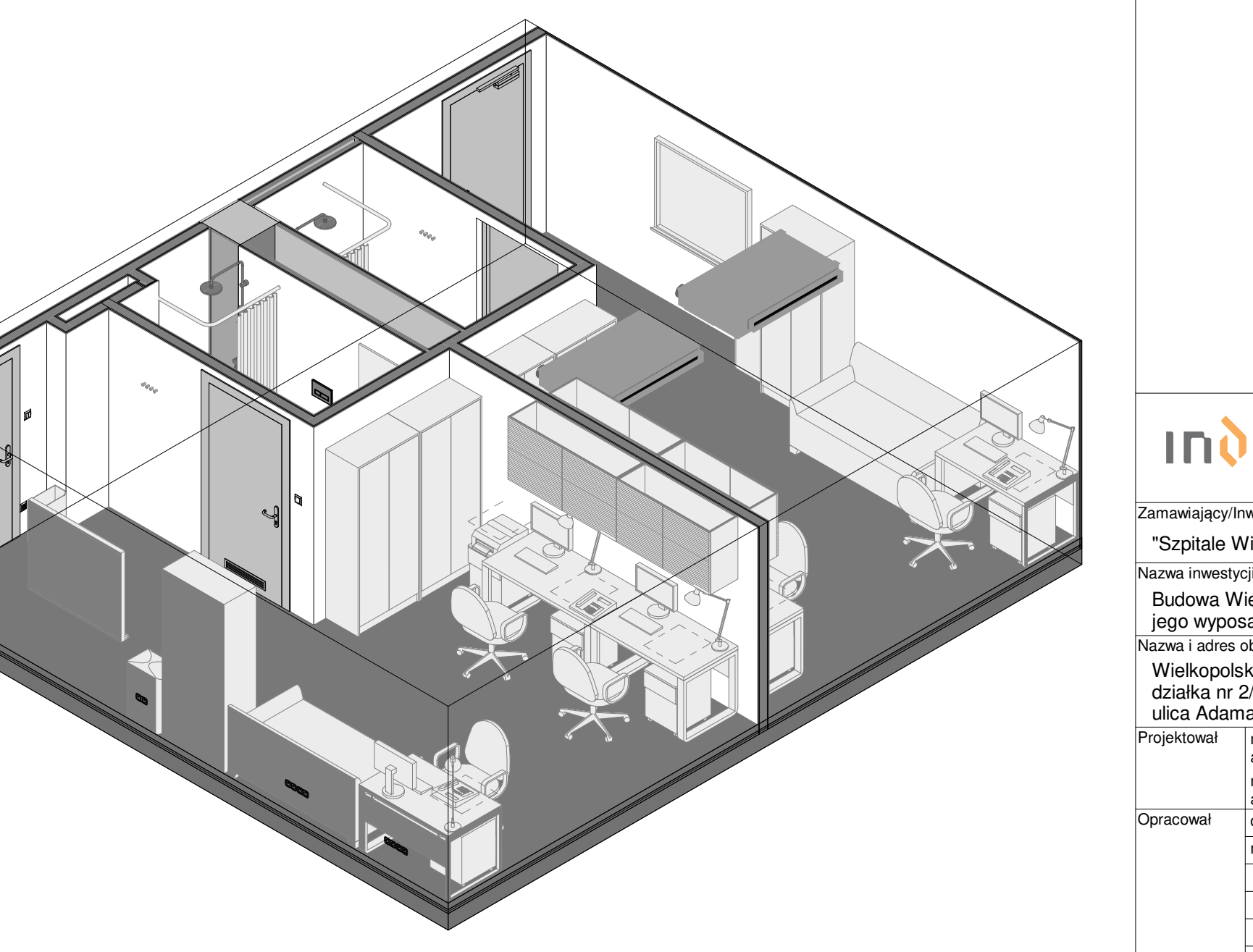
| Oznaczenie | Opis | Opis szczegółowy | Schemat | Ilość [szt] |
|------------|-----------------------------------|---|---------|-------------|
| Aa2 | sofa dwuosobowa, szerokość 164 cm | Sofa z tkaniny zmywalnych typu Ikonica - Siwertex - produkty podane jako referencyjne - kolor czarny. Wymiary 164x89x78 cm. Rama fotela - czepki gloniane - ramna zrywalna o grubości 12mm, powłoka drewniana, zgrzewana i impregnowana. Rama oparcia siedząca - sklejka, płyta pilśniowa, płyta wiórowa, lita scena. Rama oparcia - sklejka, płyta pilśniowa, płyta wiórowa, lita scena, pianka poliuretanowa 25 kg/m3. Poduszka siedząca - watolina poliestrowa, pianka poliuretanowa 25 kg/m3. Poduszka siedząca - watolina poliestrowa, pianka poliuretanowa o wysokiej sprężystości (czarna pianka) 35 kg/m3. Noga - stal, chromowana powłoka. | | 1 |
| Bb1 | fotel obrotowy z podłokietnikami | Kzeszko pracownice - kzeszko obrotowe, przed oparciem tapicerowany z tkaniny zmywalnej na Valencia lub Siwertex - produkty podane jako referencyjne (gdyż nie w dziale administracji) i sal audiowizualnej w (kierunku standardowej - 88 szt.). Tył i leżące, mechanizm z regulacją wysokości siedziska, regulacją tylnego odchylania oparcia siedziska z możliwością dostrojenia sprężystości odchylania oparcia do oparcia siedzącego, mechanizm wysięgu siedziska. Podstawa przegromieniona poliuretanowa w kolorze czarnym. Siedzisko - rura metalowa o przekroju 8,25 mm. Podłokietnik gąsienicowy zapewniający płynną regulację wysokości siedziska. Podłokietnik stopy, poliamidowy. Kolor podłokietnika: czarny. Siedzisko: czarna pianka poliuretanowa wyłuska - gęstość: 30 kg/m3. | | 3 |
| Ca1 | szafa na dokumenty 80x42x189 | Szafa na dokumenty dwusieczna - kolor dąb ambar lub dąb urban burzyny z wieszakami Korospan. Szafa z zamkami 2H zamknięcia 3H. Wymiary 80x42x189 cm. Wnętrze szafy: górny wykonany z płyty dwustronnej melaminowanej w klasie higieniczności E1 o grubości 25mm, oklepany obrzeżem PCV grubości 3 mm. Korpus (w tym łabie ściana tylna), drzwi wykonane z płyty dwustronnej melaminowanej w klasie higieniczności E1 o grubości 18 mm, oklepane obrzeżem PCV o gr. 2mm. Boki szafy oklepane 4 stronami obrzeżem PCV. Półki wykonane z płyty dwustronnej melaminowanej w klasie higieniczności E1 o grubości 18 mm, oklepane obrzeżem PCV o gr. 2mm. Boki szafy oklepane 4 stronami obrzeżem PCV. Półki wykonane z płyty dwustronnej melaminowanej w klasie higieniczności E1 o grubości 18 mm, oklepane obrzeżem PCV o gr. 2mm. Zamek: białobłyszczący, trzypunktowy, z możliwością zastosowania Master Key. Kluczyki numerowane z możliwością domowienia samego kluczyka. Półki mocowane na system TTUS składający się z 2 części - pierwsza część montowana do boku, dostająca na zasadzie koła rozporowego, druga część jest zamontowana pod półką w dół co najmniej 8,20mm, zwiększający stabilność szafy poprzez ściąganie do siebie białek i polek zapobiegając przypadkowemu wypadnięciu. Zawieszki w dziale o wymiarach 250000 sztuk, producent Blum, Hettich lub równoważne. Mocowanie zawieszki oraz prowadnika odbywa się na zasadzie koła rozporowego bez użycia narzędzi - system CLICK. Rozmiar otworu do zamontowania zawieszki w drzwiach to co najmniej 13,5mm g. 13,5mm, zawieszki 110 mm, łabie otwiera drzwi 110 mm. Montaż: demontaż drzwi bez użycia narzędzi - system CLICK. Regulator poziomowania szafy z tworzywa o średnicy od 50 mm z regulacją poziomu 28mm - regulacja od wewnątrz. | | 3 |

| Oznaczenie | Opis | Opis szczegółowy | Schemat | Ilość [szt] |
|------------|---|--|---------|-------------|
| Ca10.1 | szafka wisząca z załogami: 1200mm, 1 polka | Szafka biurowa wisząca z drzwiami z drzwiami biurowymi z zamkiem, wymiary 1200x74x30cm, kolor dąb ambar lub dąb urban burzyny K006 z wieszakami Korospan. Drzwi biurowe poruszające się po metalowych prowadnicach wyposażone w zamek. Wnętrze szafy: górny wykonany z płyty dwustronnej melaminowanej w klasie higieniczności E1 o grubości 25mm, oklepany obrzeżem PCV grubości 3 mm. Korpus (w tym łabie ściana tylna), drzwi wykonane z płyty dwustronnej melaminowanej w klasie higieniczności E1 o grubości 18 mm, oklepane obrzeżem PCV o gr. 2mm. Boki szafy oklepane 4 stronami obrzeżem PCV. Półki wykonane z płyty dwustronnej melaminowanej w klasie higieniczności E1 o grubości 18 mm, oklepane obrzeżem PCV o gr. 2mm. Zamek: białobłyszczący, trzypunktowy, z możliwością zastosowania Master Key. Kluczyki numerowane z możliwością domowienia samego kluczyka. Półki mocowane na system TTUS składający się z 2 części - pierwsza część montowana do boku, dostająca na zasadzie koła rozporowego, druga część jest zamontowana pod półką w dół co najmniej 8,20mm, zwiększający stabilność szafy poprzez ściąganie do siebie białek i polek zapobiegając przypadkowemu wypadnięciu. | | 1 |
| Ca10.2 | szafka wisząca z załogami: 1400mm, 1 polka | Szafka biurowa wisząca z drzwiami z drzwiami biurowymi z zamkiem, wymiary 1400x74x30cm, kolor dąb ambar lub dąb urban burzyny K006 z wieszakami Korospan. Drzwi biurowe poruszające się po metalowych prowadnicach wyposażone w zamek. Wnętrze szafy: górny wykonany z płyty dwustronnej melaminowanej w klasie higieniczności E1 o grubości 25mm, oklepany obrzeżem PCV grubości 3 mm. Korpus (w tym łabie ściana tylna), drzwi wykonane z płyty dwustronnej melaminowanej w klasie higieniczności E1 o grubości 18 mm, oklepane obrzeżem PCV o gr. 2mm. Boki szafy oklepane 4 stronami obrzeżem PCV. Półki wykonane z płyty dwustronnej melaminowanej w klasie higieniczności E1 o grubości 18 mm, oklepane obrzeżem PCV o gr. 2mm. Zamek: białobłyszczący, trzypunktowy, z możliwością zastosowania Master Key. Kluczyki numerowane z możliwością domowienia samego kluczyka. Półki mocowane na system TTUS składający się z 2 części - pierwsza część montowana do boku, dostająca na zasadzie koła rozporowego, druga część jest zamontowana pod półką w dół co najmniej 8,20mm, zwiększający stabilność szafy poprzez ściąganie do siebie białek i polek zapobiegając przypadkowemu wypadnięciu. | | 1 |
| Cn1 | kontenerki mobilny z 4 szufladami | Kolor dąb ambar lub dąb urban burzyny K006 z wieszakami Korospan, wykonana z płyty dwustronnej dwustronnej melaminowanej w klasie higieniczności E1 o gr. 18 mm. Wnętrze góry kontenera dostawczego wykonany z płyty dwustronnej melaminowanej o gr. 25 mm. Szuflady metalowe, w kolorze białym. Szuflady wyposażone w prowadniki rolkowe metalowych. Zamek centralny z opóźn. Master Key. Kluczyki numerowane z możliwością domowienia samego kluczyka. Wszystkie obrzeża oklepane PCV o grubości 2 mm i szerokości odpowiadającej grubości zastosowanej płyty w kolorze korpusu, (wielkość góry oklepane PCV o gr. 2mm, pozostałe elementy oklepane PCV o gr. 0,8mm). Uchwyty o rozstawie 128mm, malowane proszkowo na kolor: biały. Półki z tworzywa sztucznego w kolorze czarnym na prowadnicach kulowych. | | 4 |
| Da3 | biurko z blendą 120x70cm | Blat biurka i wierzchołek szafy wykonane z płyty HPL dwustronnej dwustronnej melaminowanej w klasie higieniczności E1 o gr. 20mm. Niskopiętne. De 2.00. Światła biurka - płyta wykonana z rury 70x30mm ze stali gr. 1,5mm, malowana proszkowo, biurko wyposażone w regulatory pozycjonujące z możliwością regulacji do 20mm, nogi połączone ze sobą za pomocą dwóch białek wykonanych z rury 50x20mm, tulejki wykonane z 5H. Blat w kolorze dąb ambar lub dąb urban burzyny K006 z wieszakami Korospan, światła biurka w dziale administracji w kolorze szarym (12 sztuk), pozostałe w kolorze białym. | | 2 |
| Dc2 | biurko z blendą 140x70cm | Blat biurka i wierzchołek szafy wykonane z płyty HPL dwustronnej dwustronnej melaminowanej w klasie higieniczności E1 o gr. 20mm. Niskopiętne. De 2.00. Światła biurka - płyta wykonana z rury 70x30mm ze stali gr. 1,5mm, malowana proszkowo, biurko wyposażone w regulatory pozycjonujące z możliwością regulacji do 20mm, nogi połączone ze sobą za pomocą dwóch białek wykonanych z rury 50x20mm, tulejki wykonane z 5H. Blat w kolorze dąb ambar lub dąb urban burzyny K006 z wieszakami Korospan, światła biurka w dziale administracji w kolorze szarym (12 sztuk), pozostałe w kolorze białym. | | 1 |
| Ea1 | zestaw komputerowy HIS - komputer monitor 24", klawiatura, myszka | | | 3 |
| En6 | drukarka A4 cz/b | | | 2 |
| Ec1 | telefon, typ 1, wg opracowania branży telekomunikacyjnej | Telefon IP, węża uproszczona z możliwością montażu na ścianie, obsługujący pojedynczą linię telekomunikacyjną. | | 1 |
| Ed1 | lampa biurowa | Lampa biurkowa regulowana (ręcznie lub elektrycznie) - kolor: czarna, podłazowa, żarówka: stal, chromowana powłoka. Lampa przystosowana do żarówek dającej 400 lumenów. | | 3 |
| Ea1 | niszeczka do papieru | | | 1 |
| F005a | tablica suchościana 120x100cm | tablica suchościana biała, wykonana na ocynkowanej blacie, magnetyczna. | | 1 |
| Fa4 | pojemnik na odpady 18, biurowy dwufazy | | | 1 |
| Fc2 | wieszak ścienny czterohaczykowy cyfrowo-aluminiowy pokryty szczotkowanym nikiem | | | 1 |

| Oznaczenie | Opis | Opis szczegółowy | Schemat | Ilość [szt] |
|------------|---|--|---------|-------------|
| Fa2 | pojemnik na odpady 10l | Kosz na śmieci ołwierny przystosowany do wewnętrznego wyposażenia wewnątrz, pojemność 10l. | | 1 |
| Fa3 | pojemnik na odpady 30l z pokrywą, jednofazy, ze stali nierdzewnej | | | 1 |
| Fb1.1 | dozwonik mydła | Dozwonik do mydła w płynie uruchamiany na przycisk naciśnięty - kolor biały. Pojemność: 1 litr. Materiał obudowy - tworzywo ABS. Wymiary 29x11x11 cm. Dozwonik w obudowie półprzezroczystej, ułatwiający kontrolę ilości mydła, na białej jednokolorowej. Sprężyna ze stali hartowanej, zawór napełni, zamek ze stopu stali nierdzewnej, klucz ze stali galwanizowanej. | | 1 |
| Fb2.1 | dozwonik płynu dezynfekcyjnego | Dozwonik do płynu dezynfekcyjnego uruchamiany na przycisk naciśnięty - kolor biały. Pojemność: 1 litr. Materiał obudowy - tworzywo ABS. Wymiary 29x11x11 cm. Dozwonik w obudowie półprzezroczystej, ułatwiający kontrolę ilości mydła, na białej jednokolorowej. Sprężyna ze stali hartowanej, zawór napełni, zamek ze stopu stali nierdzewnej, klucz ze stali galwanizowanej. | | 1 |
| Fc2.1 | dysydator ręczników papierowych | Dysydator ręczników papierowych w rol - kolor biały. Materiał obudowy - tworzywo ABS. Wymiary 37x34x20 cm, zamknięty na kluczek, bezdotykowy system dozowania ręczników pojedynczo (25 cm). Łatwe i szybkie użytkowanie. | | 1 |
| Fd2 | lustro łazienkowe prostokątne 500x700mm | | | 1 |
| Fa2 | wieszak ścienny czterohaczykowy cyfrowo-aluminiowy pokryty szczotkowanym nikiem | | | 1 |
| FZ.1 | zasilona przyciskowa na wieszaku kąpielowym (80x50cm) | | | 1 |
| Fi | uchwyt na papier toaletowy | | | 1 |
| Fj | szafka do WC | | | 1 |
| U1.1 | WC na ścianie | | | 1 |
| U4.5 | umywalka | | | 1 |
| U10 | kafka szczelniona ozdobna ze stali nierdzewnej | | | 1 |
| Wb2 | bateria z zestawem przyciskowym | | | 1 |
| Wb3 | bateria umywalkowa zwykła mieszczącowa | | | 1 |



WIDOK D



WIDOK A

USTRIA

PROJECT

INWESTOR

Szpital Wielkopolski sp. z o.o. , ul. Lutycka 34, 60-415 Poznań

NAMNAWIAJĄCY

Wielkopolskie Centrum Zdrowia Dziecka (Szpitala Pediatricznego) wraz z wyposażeniem

NAMNAWIAJĄCY

Obiektu budowlanego
Wielkopolskie Centrum Zdrowia Dziecka
działka nr 2/29, 2/17, ark.27, obręb Gołęcin,
ul. Adama Wrzóska, 60 – 663 Poznań

PROJEKTOWAŁ

mgr inż. arch. Karolina Dambek w specjalności architektonicznej bez ograniczeń

PO/KK/156/2007

PROJEKTOWAŁ

mgr inż. arch. Jan Stańczak w specjalności architektonicznej bez ograniczeń

3350/Gd/88

OPRACOWAŁ

mgr inż. Włodzimierz Wierochowski

POM/0093/POOK/06

OPRACOWAŁ

mgr inż. arch. Marzena Pionk

OPRACOWAŁ

OPRACOWAŁ

OPRACOWAŁ

OPRACOWAŁ

OPRACOWAŁ

mgr inż. arch. Joanna Romaniec w specjalności architektonicznej bez ograniczeń

W/25/2009

NUMER RYSUNKU

Revizja /

IBG-P_159_16

IP159_PW_DR_IIW.11032-D

Tytuł rysunku

TYPOWY GABINET LEKARSKI (DM 3.260)

BRANŻA

ARCHITEKTURA

Faza

Projekt wykonawczy

Skala

1:100/1:50

Nr strony