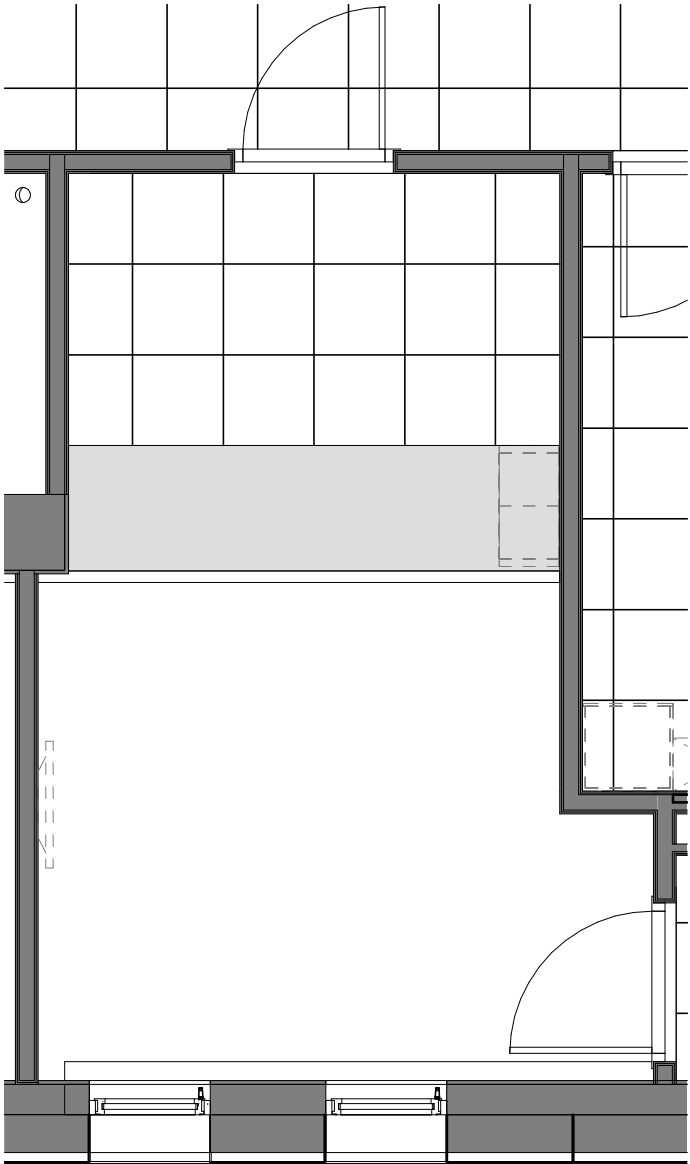


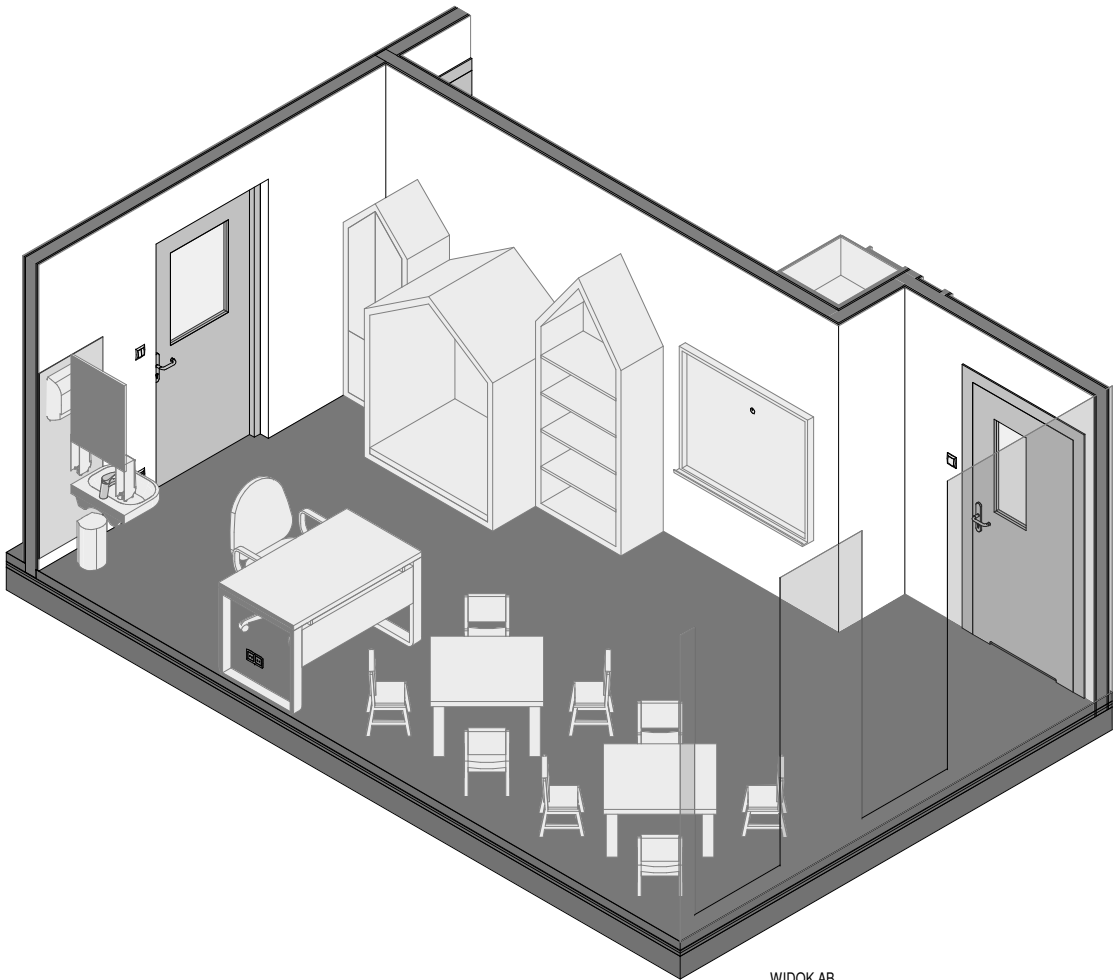
RZUT



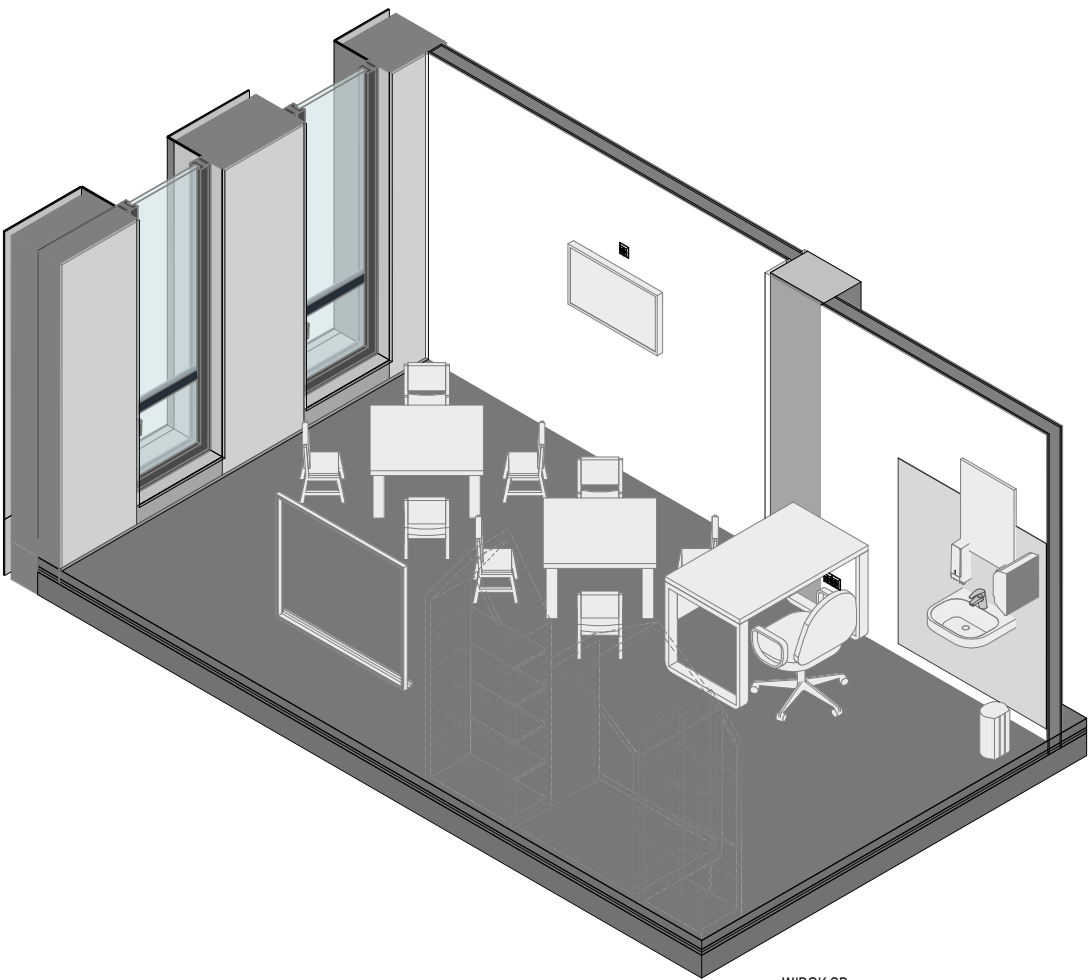
RZUT SUFITU

TYPOWE POMIESZCZENIE PRZEDSZKOLA / SALI PLASTYCZNEJ (DM 3.281) legenda wyposażenia				
Oznaczenie	Opis	Opis szczegółowy	Schemat	Ilość [szt]
Ba5.0	krzesło dziecięce 0' wys. siedziska 22 cm	Krzeszka w rozmiarze 0', gdzie wysokość siedziska wynosi 22 cm. Wykonane z naturalnej sklejki liściastej klasy II. Wszystkie elementy mebla pokryte lakierem wodnym kolorowym. Boki i oparcie krzesła – lakier kryjący biały. Siedziska krzesła lakierowane na kolor: niebieski - NCS 1040 B10G, zielony - NCS 1075 G50Y, różowy - NCS 1060 R30B i złoty - RAL 1018.		4
Ba5.1	krzesło dziecięce 1' wys. siedziska 25 cm	Krzeszka w rozmiarze 1', gdzie wysokość siedziska wynosi 25 cm. Wykonane z naturalnej sklejki liściastej klasy II. Wszystkie elementy mebla pokryte lakierem wodnym kolorowym. Boki i oparcie krzesła – lakier kryjący biały. Siedziska krzesła lakierowane na kolor: niebieski - NCS 1040 B10G, zielony - NCS 1075 G50Y, różowy - NCS 1060 R30B i złoty - RAL 1018.		4
Bb1	fotel obrotowy z podłokietnikami	Krzesło pracownicze - krzesło obrotowe, przód oparcia tapicerowany z tkaniny zmywalnej np. Valencia lub Silvertex - produkty podane jako referencyjne (jedynie w dziale administracji i sali audiowizualnej w tkaninie standardowej - 88 szt.). Tył z tworzywa, mechanizm z regulacją wysokości siedziska, regulacją synchronicznego odchylania oparcia siedziska z możliwością dostosowania sprężystości odchylecia oparcia do ciężaru siedzącego, mechanizm wysuwu siedziska. Podstawa pięcioramienna poliamidowa w kolorze czarnym. Stelaż - rura metalowa o przekroju fi 25 mm. Podnośnik gazowy zapewniający płynną regulację wysokości siedziska. Podłokietniki stałe, poliamidowy. Kolor podłokietnika: czarny. Sklejka liściasta, pianka poliuretanowa wylewana - gęstość 80 kg/m3.		1
Cb8	szafka zamykana na zawki	Szafa domek z drzwiczkami dwuskrzydłowymi do wykonania na zamówienie. Korpusy (grubość płyty MDF - 50mm) wraz z frontami (grubość płyty MDF - 18mm) i cokołem do wykonania z płyty MDF lakierowanej w kolorze niebieskim - NCS 1040 B10G. Ostateczne decyzje dotyczące materiałów i kolorystyki zostaną podjęte na podstawie próbek dostarczonych przez Wykonawcę, na etapie wykonawstwa, do zaakceptowania przez Projektanta. Wymiary wg rys. IP159_PW_DR_IIW.11041-B - TYPOWA ŚWIETLICA/SALA ZABAW (DSO 4.231).		1
Cb9	regal w salach plastycznych	Regal domek do wykonania na zamówienie. Korpusy (grubość płyty MDF - 50mm) wraz z frontami (grubość płyty MDF - 18mm) i cokołem do wykonania z płyty MDF lakierowanej w kolorze niebieskim - NCS 1040 B10G. Ostateczne decyzje dotyczące materiałów i kolorystyki zostaną podjęte na podstawie próbek dostarczonych przez Wykonawcę, na etapie wykonawstwa, do zaakceptowania przez Projektanta. Wymiary wg rys. IP159_PW_DR_IIW.11041-B - TYPOWA ŚWIETLICA/SALA ZABAW (DSO 4.231).		1
Cb10	siedzisko	Siedzisko do wykonania na zamówienie. Korpus (grubość płyty MDF - 50mm) do wykonania z płyty MDF lakierowanej w kolorze różowym - NCS 1060 R30B. Poduszka grubości 5 cm o wym. 110x80 cm z tkaniny zmywalnej Valencia, Silvertex - produkty referencyjne- w kolorze obudowy, wypełniona watałina poliestrowa. Dostarczono 3 kolorowe poduszki. Ostateczne decyzje dotyczące materiałów i kolorystyki zostaną podjęte na podstawie próbek dostarczonych przez Wykonawcę, na etapie wykonawstwa, do zaakceptowania przez Projektanta. Wymiary wg rys. IP159_PW_DR_IIW.11041-B - TYPOWA ŚWIETLICA/SALA ZABAW (DSO 4.231).		1
Da3	biurko z blendą 120x70cm	Blat biurka i wieńce szaf wykonane z płyty trójwarstwowej dwustronnie melaminowanej w klasie higieniczności E-1 gr. 25mm. Niskopalenność Ds-2,0d. Stelaż biurka – płaza wykonana z rury 70x30mm ze ścianką gr. 1,5mm, malowana proszkowo, biurko wyposażone w regulatory poziomujące z możliwością regulacji do 20mm, nogi połączone ze sobą za pomocą dwóch belek wykonanych z rury 50x30mm, tolerancja wymiarowa ± 5%. Blat w kolorze dąb amber lub dąb urban bursztynowy, stelaż biały.		1
Db4.2	stolik dla małych dzieci 1' wys 46 cm	Stół o wymiarach 75x75 w rozmiarze 1', wysokość blatu - 46 cm - z zaokrąglonymi brzegami. Konstrukcja stołu z laminowanej płyty wiórowej w kolorze białym. Blat laminowany różowy - NCS 1060 R30B, wykonany obrzeżem PCV w kolorze białym. 4 okrągłe nogi wykonane z lakierowanego na biało drewna bukowego z dokręcanymi końcówkami regulującymi wysokość. Ostatnia końcówka lakierowana na kolor blatu. Nogi wkręcane na śruby wewnętrzne. Stół powinien spełniać wymagania zawarte w normach: PN-EN 1729-1:2007, PN-EN 1729-2:2007, PN-F-06009:2001.		1

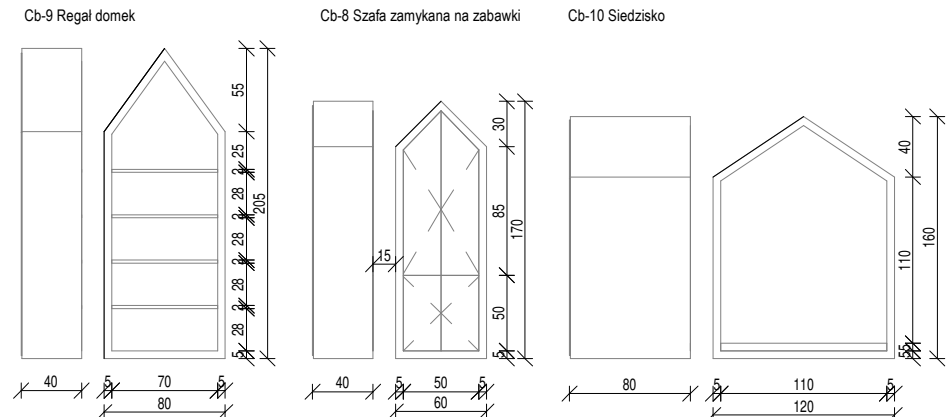
TYPOWE POMIESZCZENIE PRZEDSZKOLA / SALI PLASTYCZNEJ (DM 3.281) legenda wyposażenia				
Oznaczenie	Opis	Opis szczegółowy	Schemat	Ilość [szt]
Db4.2a	stolik dla małych dzieci 0' wys 40 cm	Stół o wymiarach 75x75 w rozmiarze 0', wysokość blatu - 40 cm - z zaokrąglonymi brzegami. Konstrukcja stołu z laminowanej płyty wiórowej w kolorze białym. Blat laminowany niebieski - NCS 1040 B10G, wykonany obrzeżem PCV w kolorze białym. 4 okrągłe nogi wykonane z lakierowanego na biało drewna bukowego z dokręcanymi końcówkami regulującymi wysokość. Ostatnia końcówka lakierowana na kolor blatu. Nogi wkręcane na śruby wewnętrzne. Stół powinien spełniać wymagania zawarte w normach: PN-EN 1729-1:2007, PN-EN 1729-2:2007, PN-F-06009:2001.		1
Etv2	telewizor 36" z zestawem DVD			1
F005a	tablica suchoschośalna 120x100cm	tablica suchoschośalna biała, wykonana na ocynkowanej blaszce, magnetyczna.		1
Fa2	pojemnik na odpady 10l	Kosz na śmieci otwierany przyciskiem nożnym z wewnętrznym wyjmowanym wiaderkiem, stal nierdzewna chromowana, pojemność 10l.		1
Fb1.1	dozownik mydła	Dozownik do mydła w płynie uruchamiany na przycisk naścienny - kolor biały. Pojemność - 1 litr. Materiał obudowy - tworzywo ABS. Wymiary 29x11x11 cm. Dozownik w obudowie półprzezroczystej, ułatwiający kontrolę ilości mydła, na butelki jednorazowe. Sprężyna ze stali hartowanej, zawór niekapek, zamek ze stopu stali nierdzewnej, klucz ze stali galvanizowanej.		1
Fb2.1	dozownik płynu dezynfekcyjnego	Dozownik do płynu dezynfekcyjnego uruchamiany na przycisk naścienny - kolor biały. Pojemność - 1 litr. Materiał obudowy - tworzywo ABS. Wymiary 29x11x11 cm. Dozownik w obudowie półprzezroczystej, ułatwiający kontrolę ilości mydła, na butelki jednorazowe. Sprężyna ze stali hartowanej, zawór niekapek, zamek ze stopu stali nierdzewnej, klucz ze stali galvanizowanej.		1
Fc2.1	dyspozytor ręczników papierowych	Dyspozytor ręczników papierowych w roli - kolor biały. Materiał obudowy - tworzywo ABS. Wymiary 37x34x20 cm, zamykany na kluczyk, bezdotykowy system dozowania ręczników pojedynczo (25 cm). Łatwe i szybkie uzupełnianie.		1
Fd2	lustro faszowane prostokątne 500x700mm			1
U4.5	umywalka			1
Wb3	bateria umywalkowa zwykła mieszczącowa			1



WIDOK AB



WIDOK CD



INDUSTRIA
PROJECT

INDUSTRIA PROJECT
ul. Azymutalna 9
80-298 Gdańsk

Zamawiający/Inwestor

"Szpital Wielkopolski" sp. z o.o. , ul. Lutycka 34, 60-415 Poznań

Nazwa inwestycji

Budowa Wielkopolskiego Centrum Zdrowia Dziecka (Szpitala Pediatricznego) wraz z jego wyposażeniem

Nazwa i adres obiektu budowlanego

Wielkopolskie Centrum Zdrowia Dziecka
działka nr 2/29, 2/17, ark.27, obręb Gołępcin,
ulica Adama Wrzosa, 60 – 663 Poznań

Projektował	mgr inż. arch. Karolina Dambek w specjalności architektonicznej bez ograniczeń	PO/KK/156/2007	
	mgr inż. arch. Jan Stańczak w specjalności architektonicznej bez ograniczeń	3350/Gd/88	
Opracował	dr inż. Włodzimierz Werochowski	POM/0093/POOK/06	
	mgr inż. arch. Marzena Pionk		
Sprawdził	mgr inż. arch. Joanna Romaniec w specjalności architektonicznej bez ograniczeń	W/25/2009	

Numer projektu	Numer rysunku /	Review /
----------------	-----------------	----------

IBG-P_159_16 IP159_PW_DR_IIW.11039-C

Tytuł rysunku TYPOWY POKÓJ PRZEDSZKOLA SALA PLASTYCZNA (DM 3.281)

Data	Branża	Faza	Skala	Nr strony
04/2020	ARCHITEKTURA	Projekt wykonawczy	1 : 50	