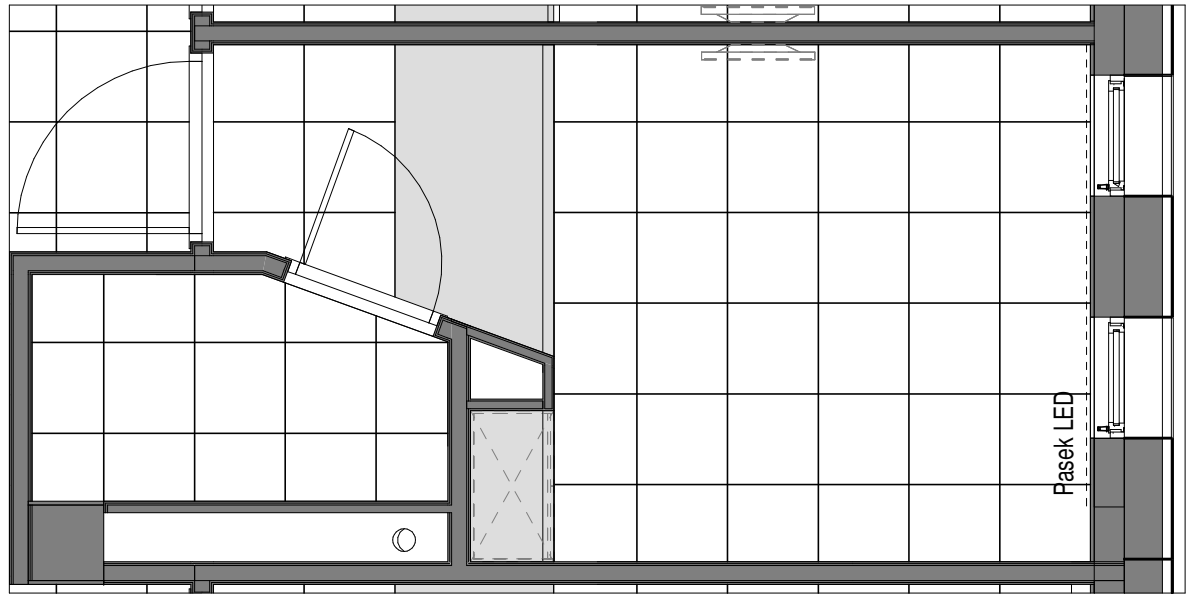


TYPOWY POKÓJ ŁÓŻKOWY - DZIECI STARSZE (DSO 4.241)



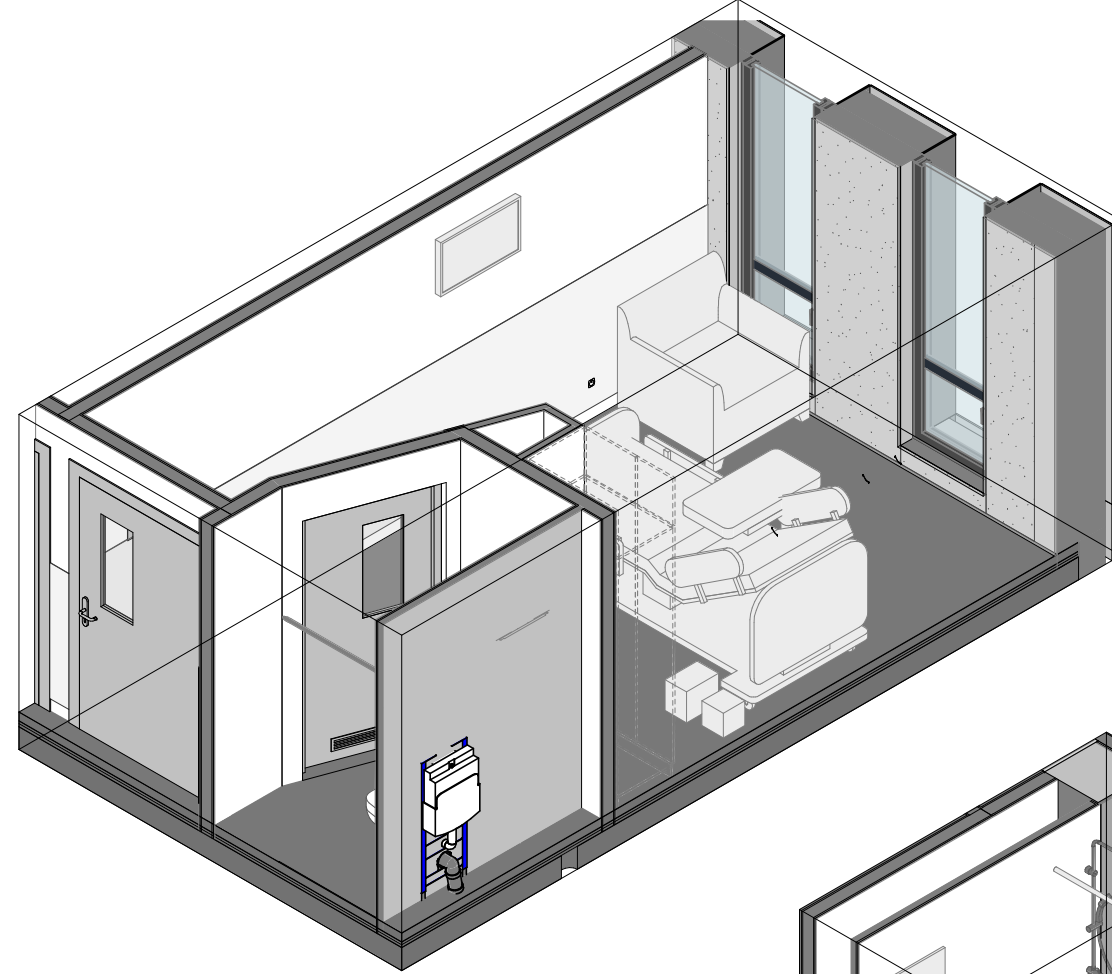
TYPOWY POKÓJ ŁÓŻKOWY - DZIECI STARSZE (DSO 4.241)

TYPOWY POKÓJ ŁÓŻKOWY - DZIECI STARSZE (DSO 4.241) wyposażenie		
Znacznik typu	Opis	Liczba
4.241		
A006	łóżko szpitalne dla dzieci starszych z tujejami i wieszakami na kropelki, sterowanie elektrycznie z materacem przeciwdrożdżynowym (wzmoczony nadzór)	1
Bd2	fotel rozkładany	1
Ca3.9	szafa wnetkowa (pokoje łóżkowe)	1
Etv1	telewizor 32"	1
Fa18	zestaw ścienny - dozownik płynu dezynfekcyjnego z pojemnikiem na odpadki	1
G10	stół przyłóżkowy mobilny	1
K12.1	panel nadłóżkowy zasilający prawy, 1x02, 1xVAC, 1xArS	1
M015	kardiomonitor przenośny	1
M016	pulsoksymetr z monitorem wielofunkcyjny	1

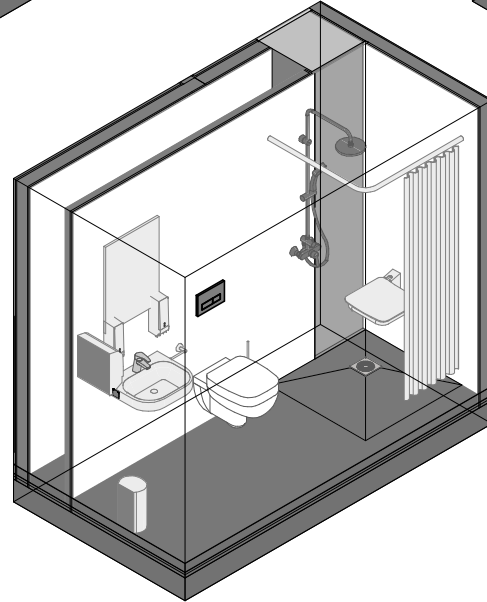
TYPOWA ŁAZIENKA PRZY POKOJU ŁÓŻKOWYM - DZIECI STARSZE (DSO 4.241A) wyposażenie		
Znacznik typu	Opis	Liczba
4.241A		
Fa2	pojemnik na odpadki 10l	1
Fb1.1	dozownik mydła	1
Fb2.1	dozownik płynu dezynfekcyjnego	1
Fc2.1	dyspozytor ręczników papierowych	1
Fd2	lustro fazowane prostokątne 500x700mm	1
Fe2	wieszak ścienny czterohaczykowy cynkowo-aluminiowy pokryty szczotkowanym nikiel	1
Ff2.1	zaskona przysznycowa na wieszaku kątowym (50x50cm)	1
Fh	siedzisko przysznycowe uchylne na steblu	1
Fi	uchwyt na papier toaletowy	1
Fj	szczotka do WC	1
U1.1	WC na steblu	1
U4.5	umywalka	1
U10	kraśka szczelinowa ozdobna ze stali nierdzewnej	1
Wb2	bateria z zestawem przysznycowym	1
Wb3	bateria umywalkowa zwykła mieszczącowa	1

TYPOWY POKÓJ ŁÓŻKOWY - DZIECI STARSZE (DSO 4.241) legenda wyposażenia				
Oznaczenie	Opis	Opis szczegółowy	Schemat	Ilość [szt]
A006	łóżko szpitalne dla dzieci starszych z tujejami i wieszakami na kropelki, sterowanie elektrycznie z materacem przeciwdrożdżynowym (wzmoczony nadzór)			1
Bd2	fotel rozkładany	Fotel z tkanin zmywalnych typu Valencia, Silvertex - produkty podane jako referencyjne, w kolorze jasny beż. Powierzchnia przeznaczona do spania po roztoczeniu fotela wynosi 190 cm x 70 cm. Rama fotela - płyta wiórowa. Poduszka - pianka poliuretanowa o wysokiej sprężystości, twardość pianki T30. Siedzisko - sprężyny faliste.		1
Ca3.9	szafa wnetkowa (pokoje łóżkowe)	Szafa wnetkowa laminowana białe RAL 9003, wymiary 80x50x250cm, cokoł - wys. 10cm, otwierana na docisk. Szafa dwudzielna, fronty i rozbiórki otwierane na docisk. Korpus, fronty i cokoł wykonane z płyty MDF laminowanej w klasie higieniczności E1 o grubości 18 mm, oklepane obrazem PCV o g 2mm. Wyposażenie: trzy półki (h=40cm, h=70cm, h=100cm), drążek (h=180cm). Zawieszki w drzwiach o wytrzymałości 25000 cyklów, producent Blum, Hettich lub równoważne. Możliwość zawieszki oraz prowadnika odbijającego się na zasadzie kołka rozporowego bez użycia narzędzi - system CLICK. Rozmiar otworu do zamontowania zawieszki w drzwiach to co najmniej 8,50mm gł. 13,5mm. Montaż i demontaż drzwi bez użycia narzędzi - system CLICK. Regulator poziomowania stołu z tworzywa o średnicy od 50 mm z regulacją poziomu 20mm - regulacja od wewnątrz. Przed przystąpieniem do realizacji należy wszystkie wymiary sprawdzić na budowie. Zabudowy należy zrealizować na podstawie wymiarów rzeczywistych. Przykładowa szafa na ry. IP159_PW_DR_IIW.11022 - TYPOWY POKÓJ ŁÓŻKOWY - DZIECI STARSZE (DM 4.241)		1
Etv1	telewizor 32"			1
Fa18	zestaw ścienny - dozownik płynu dezynfekcyjnego z pojemnikiem na odpadki	Metalowy moduł z dozownikiem płynu dezynfekcyjnego (pojemność 10l) i pojemnikiem na odpady z zapadną FISH (pojemność: 18l). Drzwiczki z zamknięciem na zamek. Plastikowy zbiornik na płyn. Niewidoczne mocowanie. Wykończenie satynowe, bakterioostatyczne. Głębokość zestawu ok. 15cm. Szerokość ok. 40cm. Wysokość ok. 150cm.		1
G10	stół przyłóżkowy mobilny			1
K12.1	panel nadłóżkowy zasilający prawy, 1x02, 1xVAC, 1xArS			1
M015	kardiomonitor przenośny			1
M016	pulsoksymetr z monitorem wielofunkcyjny			1

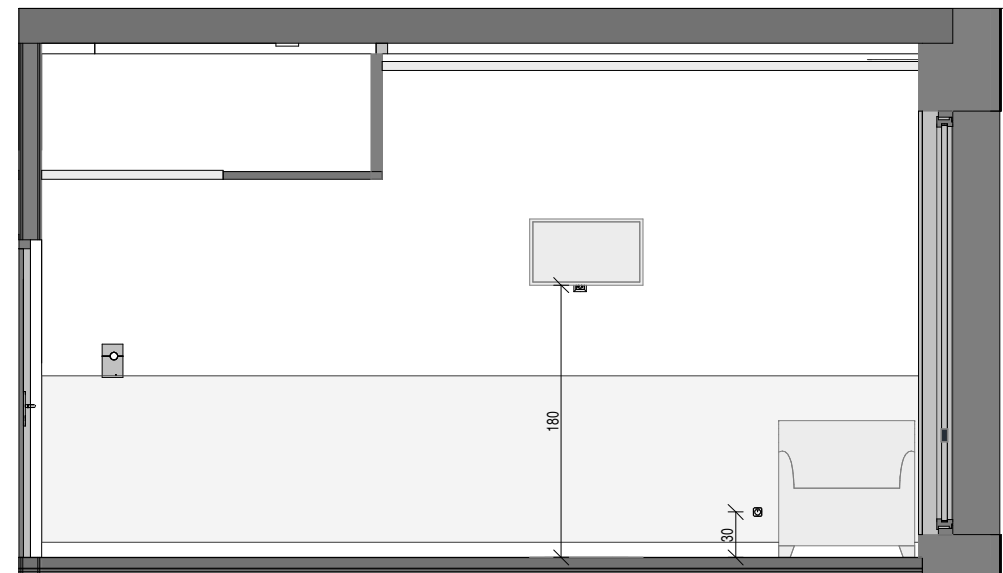
TYPOWA ŁAZIENKA PRZY POKOJU ŁÓŻKOWYM - DZIECI STARSZE (DSO 4.241A) legenda wyposażenia				
Oznaczenie	Opis	Opis szczegółowy	Schemat	Ilość [szt]
Fa2	pojemnik na odpadki 10l	Kosz na śmieci otwierany przyciskiem nożnym z wewnętrznym wymiowanym waderkiem, stal nierdzewna chromowana, pojemność 10l.		1
Fb1.1	dozownik mydła	Dozownik do mydła w płynie uruchamiany na przycisk naciśnięty - kolor biały. Pojemność - 1 litr. Materiał obudowy - tworzywo ABS. Wymiary 29x11x11 cm. Dozownik w obudowie półprzezroczystej, ułatwiający kontrolę ilości mydła, na butelki jednorazowe. Sprężyna ze stali hartowanej, zawór niekapek, zamek ze stopu stali nierdzewnej, klucz ze stali galwanizowanej.		1
Fb2.1	dozownik płynu dezynfekcyjnego	Dozownik do płynu dezynfekcyjnego uruchamiany na przycisk naciśnięty - kolor biały. Pojemność - 1 litr. Materiał obudowy - tworzywo ABS. Wymiary 29x11x11 cm. Dozownik w obudowie półprzezroczystej, ułatwiający kontrolę ilości mydła, na butelki jednorazowe. Sprężyna ze stali hartowanej, zawór niekapek, zamek ze stopu stali nierdzewnej, klucz ze stali galwanizowanej.		1
Fc2.1	dyspozytor ręczników papierowych	Dyspozytor ręczników papierowych w roli - kolor biały. Materiał obudowy - tworzywo ABS. Wymiary 31x34x20 cm, zamykany na klucz, bezdotykowy system dozowania ręczników pojedynczo (25 cm). Łatwe i szybkie uzupełnianie.		1
Fd2	lustro fazowane prostokątne 500x700mm			1
Fe2	wieszak ścienny czterohaczykowy cynkowo-aluminiowy pokryty szczotkowanym nikiel			1
Ff2.1	zaskona przysznycowa na wieszaku kątowym (50x50cm)			1
Fh	siedzisko przysznycowe uchylne na steblu			1
Fi	uchwyt na papier toaletowy			1
Fj	szczotka do WC			1
U1.1	WC na steblu			1
U4.5	umywalka			1
U10	kraśka szczelinowa ozdobna ze stali nierdzewnej			1
Wb2	bateria z zestawem przysznycowym			1
Wb3	bateria umywalkowa zwykła mieszczącowa			1



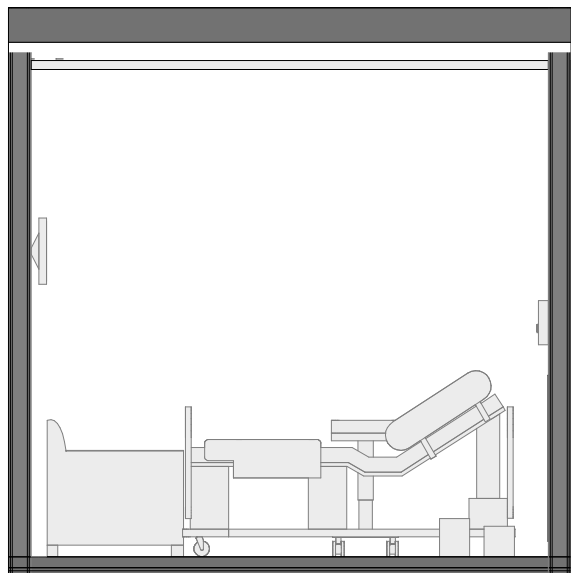
WIDOK AB



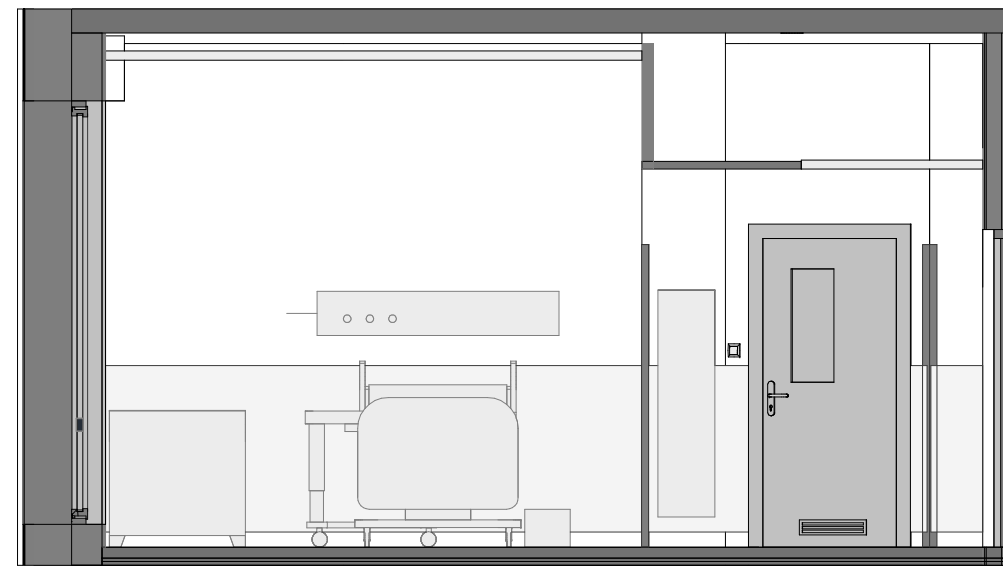
WIDOK CD



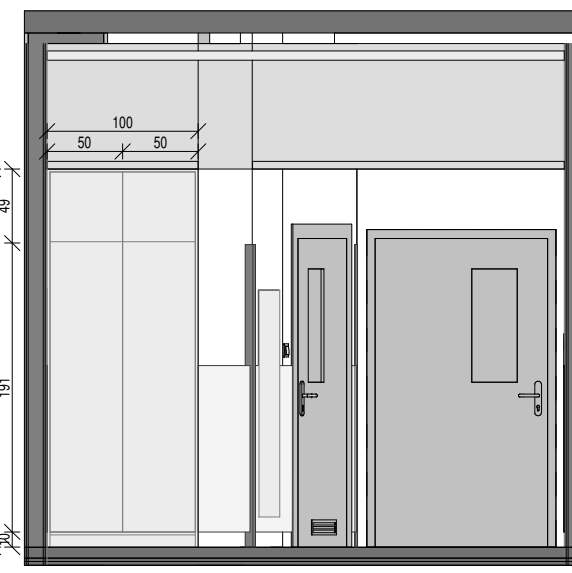
KLAD ŚCIANY POKOJU A



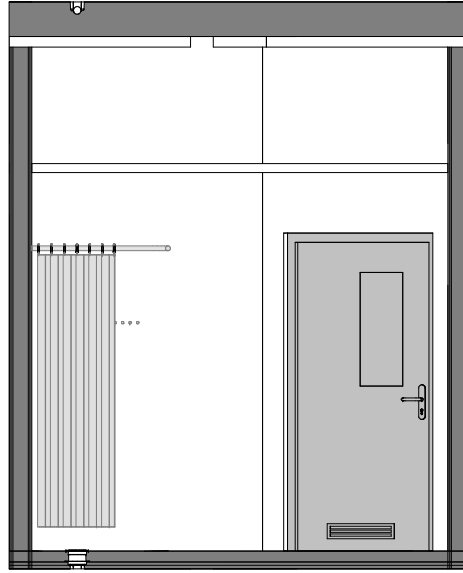
KLAD ŚCIANY POKOJU B



KLAD ŚCIANY POKOJU C



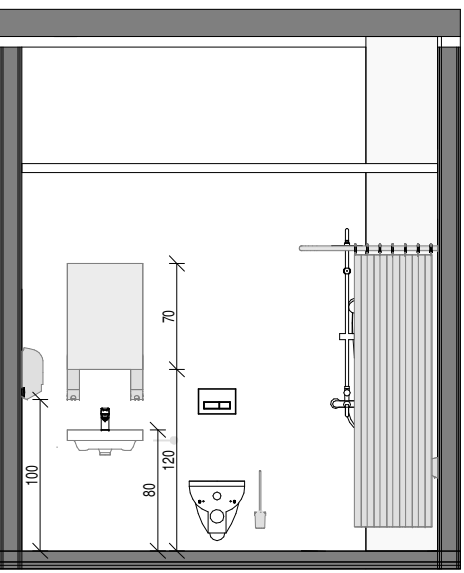
KLAD ŚCIANY POKOJU D



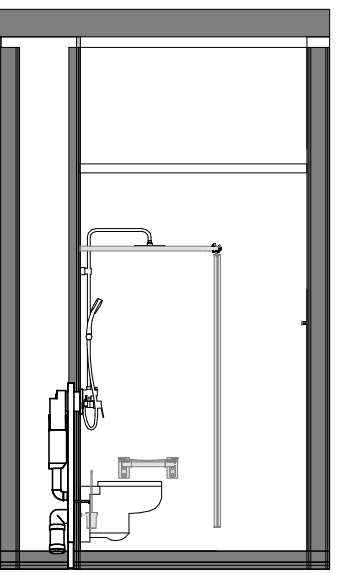
KLAD ŚCIANY ŁAZIENKI A



KLAD ŚCIANY ŁAZIENKI B



KLAD ŚCIANY ŁAZIENKI C



KLAD ŚCIANY ŁAZIENKI D

Uwaga!
Podane w zestawieniach zabudowy meblowej wymiary są wymiarami przybliżonymi. Meble należy zrealizować na podstawie wymiarów rzeczywistych, pobranych z natury na obiekcie w czasie wizji lokalnej. Należy opracować projekt warsztatowy i przedstawić go do akceptacji Projektanta.

INDUSTRIA
PROJECT

INDUSTRIA PROJECT
ul. Azymutalna 9
80-298 Gdańsk

Zamawiający/Inwestor

"Szpital Wielkopolski" sp. z o.o. , ul. Lutycka 34, 60-415 Poznań

Nazwa inwestycji

Budowa Wielkopolskiego Centrum Zdrowia Dziecka (Szpitala Pediatricznego) wraz z jego wyposażeniem

Nazwa i adres obiektu budowanego

Wielkopolskie Centrum Zdrowia Dziecka
działka nr 2/29, 2/17, ark.27, obręb Gołęcin,
ulica Adama Wrzóska, 60 – 663 Poznań

Projektował	mgr inż. arch. Karolina Dambek w specjalności architektonicznej bez ograniczeń mgr inż. arch. Jan Stańczak w specjalności architektonicznej bez ograniczeń	PO/KK/156/2007 3350/Gd/88	
Opracował	dr inż. Włodzimierz Werochowski mgr inż. arch. Marzena Pionk	POM/0093/POOK/06	
Sprawdził	mgr inż. arch. Joanna Romaniec w specjalności architektonicznej bez ograniczeń	W/25/2009	
Numer projektu	Numer rysunku /		Revizja /

IBG-P_159_16 IP159_PW_DR_IIW.11022-C

Tytuł rysunku TYPOWY POKÓJ ŁÓŻKOWY - DZIECI STARSZE (DSO 4.241)

Data	04/2020	Branża	ARCHITEKTURA	Faza	Projekt wykonawczy	Skala	1 : 50	Nr strony	
------	---------	--------	--------------	------	--------------------	-------	--------	-----------	--