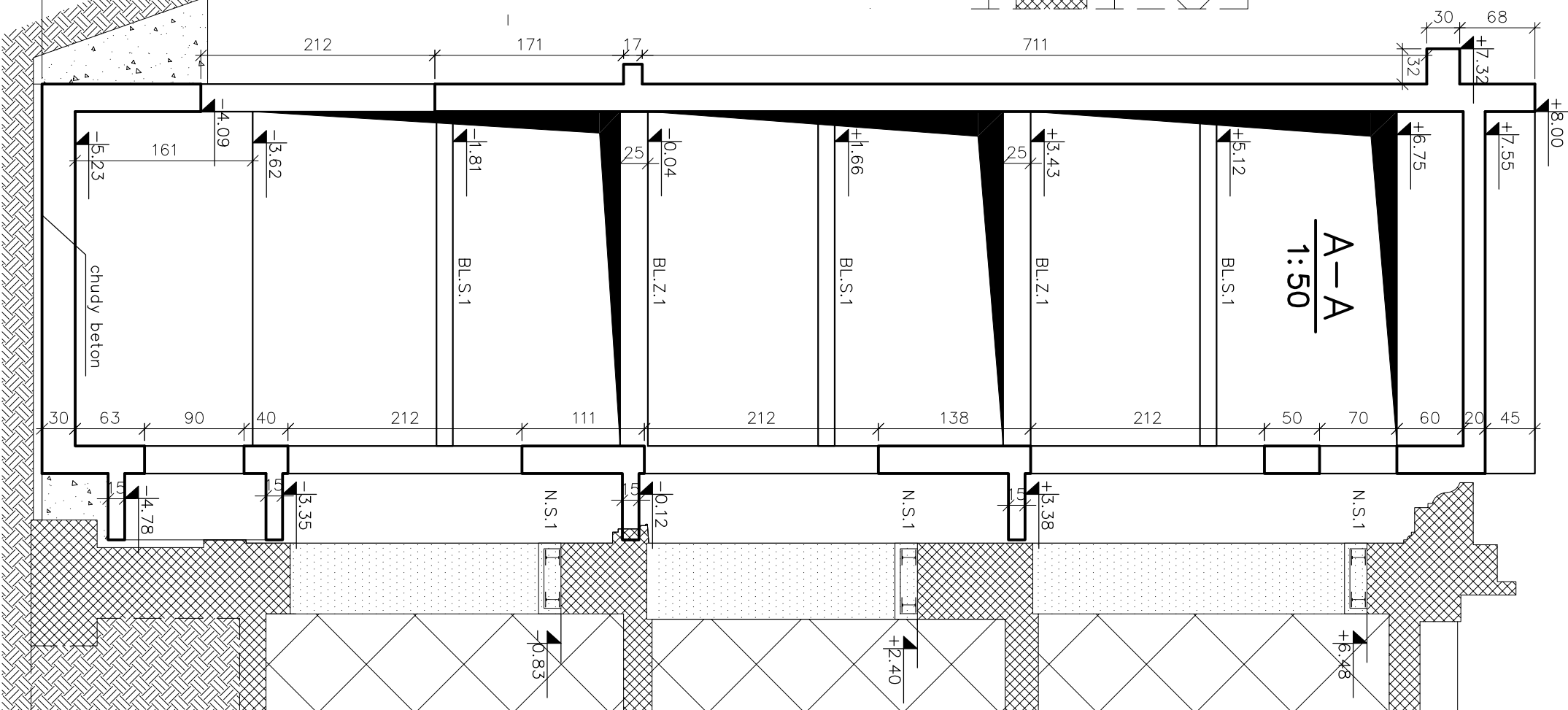
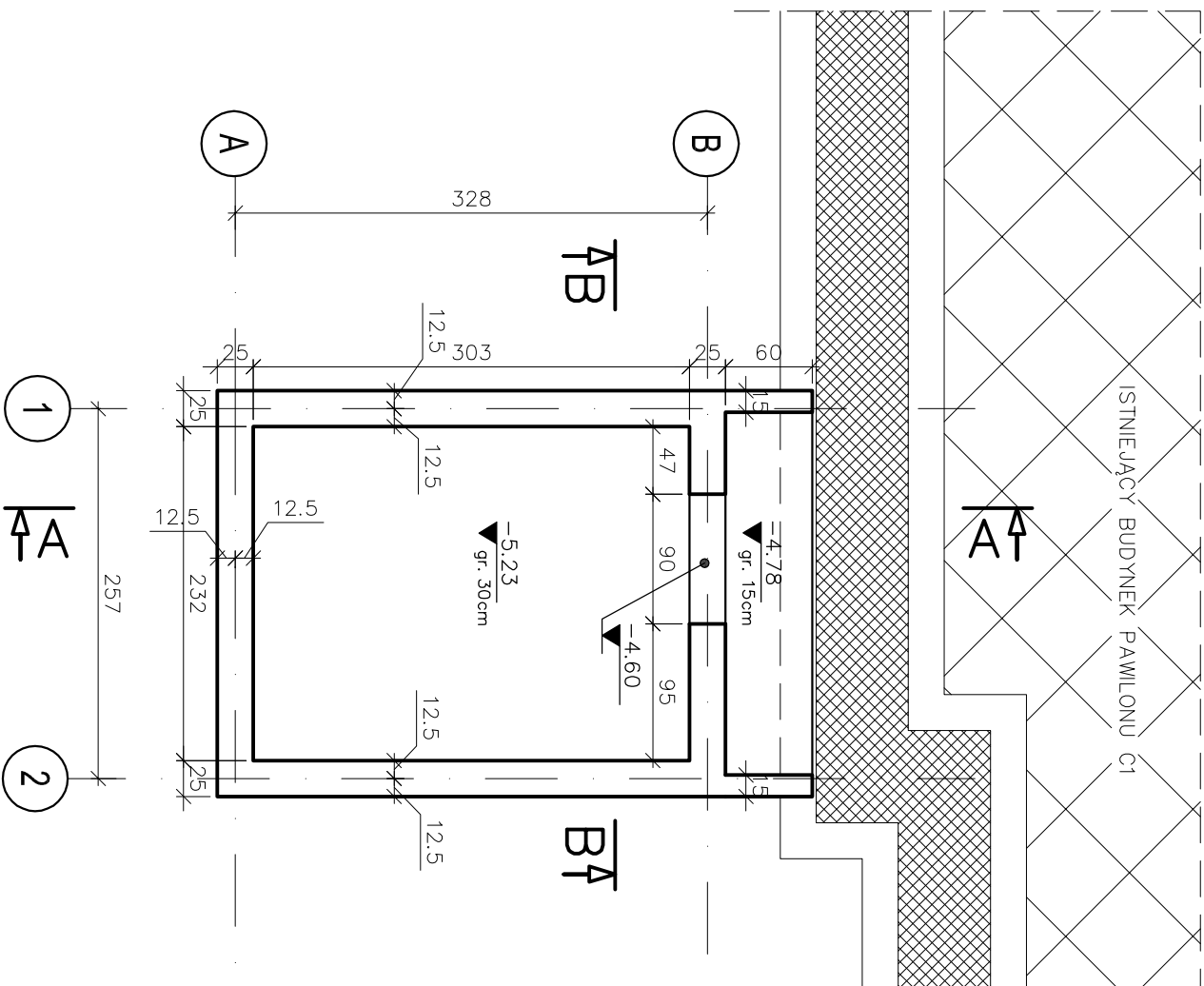


Rzut płyty fundamentowej

1:50, lokalizacja wg P.T. arch.



UWAGI:

- 1) Rozpatrzyć łącznie z P.T. Architektury i innych branż.
- 2) Fundamenty realizować w wykopie szerokoprzecznym lub zabezpieczonym ściankam berlińskimi. Wykopy chronić przed zawilgoceniem i zalaniem przez wody opadowe.
- 4) Posadowienie na gruntach warstw IIa lub IIb – średniozagęszczony piasek średni).
- 5) W przypadku wystąpienia w dnie wykopu nasypów niebudowlanych, należy je usunąć a przebrany wykop uzupełnić chudym betonem. W Przypadku posadowienie na piaskach dopuszcza się wymianę nasypów niebudowlanych na podbudowę piaskowo-żwirową, zagęszczona warstwami do wartości $I_s > 0,98$.
- 6) Izolacją przeciwnośną i przeciwilgociową wg P.T Arch.
- 7) Pod fundamentami należy wykonać 10 cm warstwę chudego betonu.
- 8) Wymiary i usytuowanie otworów sprawdzić z P.T. Architektury oraz rysunkami odpowiednich branż.
- 9) Wymiary szybu i otworów drzwiowych należy sprawdzić z aktualnymi wytycznymi producenta dźwigu.
- 13) Wymiary sprawdzić na budowie.
Dominy do istniejących elementów każdorazowo należy zweryfikować na budowie. Projektant nie odpowiada za różnice pomiędzy stanem zastanym a wykonaną inwentaryzacją.
- 14) Zbrojenie wg opisu technicznego i rysunków wykonawczych.

Istniejący budynek
(elementy bez zmian konstrukcyjnych)

ściany murowane (istn.)

ściany murowane (proj

elementy żelbetowe (proj.)

Ściany do wyburzenia

$\pm 0.00 = \text{wg. Proj. Architektur}$

Beton B30
Chudy beton B10
Stal konstrukcyjna S235
Klasa pustaków min 15MPa
Klasa zaprawy M10
Stal \emptyset A-IIIIN RB500W
Stal \emptyset A-0 St0S

INWESTOR:	Szpital Specjalistyczny Im. Stefana Żeromskiego Os. Na Skarpie 66 31-913 Kraków	PRZEDMIOT RYSUNKU:	Rozbudowa pawilonu C1 Szpitala Specjalistycznego im. S. Żeromskiego o wewnętrzny dźwign szpitalny i wewnętrzną instalację elektryczną; budowa dla potrzeb dźwigu wewnętrznej instalacji wentylacji mechanicznej i klimatyzacji wraz z pomieszczeniem wentylatorowi; zagospodarowanie terenu: przebudowa nawierzchni utwardzonej i zewnętrznej instalacji kanalizacji ogólnospławnej; na działce nr 246/56, jedn. ewid. 126103_9 Nowa Huta, obręb 47, Kraków		
OBJEKT:	Szpital Specjalistyczny im. Stefana Żeromskiego Os. Na Skarpie 66 31-913 Kraków				
JEDNOSTKA PROJEKTOWA:	AB CHAO Architekti ul. Rondo Mogiłańskie 1/518, 30-516 Kraków				
BRANŻA:	ARCHITEKTURA	NAZWA RYSUNKU:	RZUT PIĘTY FUNDAMENTOWEJ		
STADIUM:	PROJEKT BUDOWLANY				
	Inię i nazwisko:	Nr uprawnień budowlanych i specjalność:	Data opracowania:	Podpis:	Skala:
Projektant:	mgr inż. Andrzej Olsowski	MAP/0092/POOK/10	12. 2017		1:50
		spec. konstr. budowlana			
Sprawdzający:	mgr inż. Dariusz Beresinski	MAP/0070/POOK/11	12. 2017		
		spec. konstr. budowlana			
					Nr rysunku: K-01
Wszelkie prawa autorskie zastrzeżone, ze szczególnym uwzględnieniem przepisów Ustawy o prawie autorskim (Dz.U. Nr 34/52, poz.234 wraz z późniejszymi zmianami). Każde wykorzystanie, powtórzenie i rozpowszechnianie możliwe jest za zgodą zespołu Autorskiego.					