

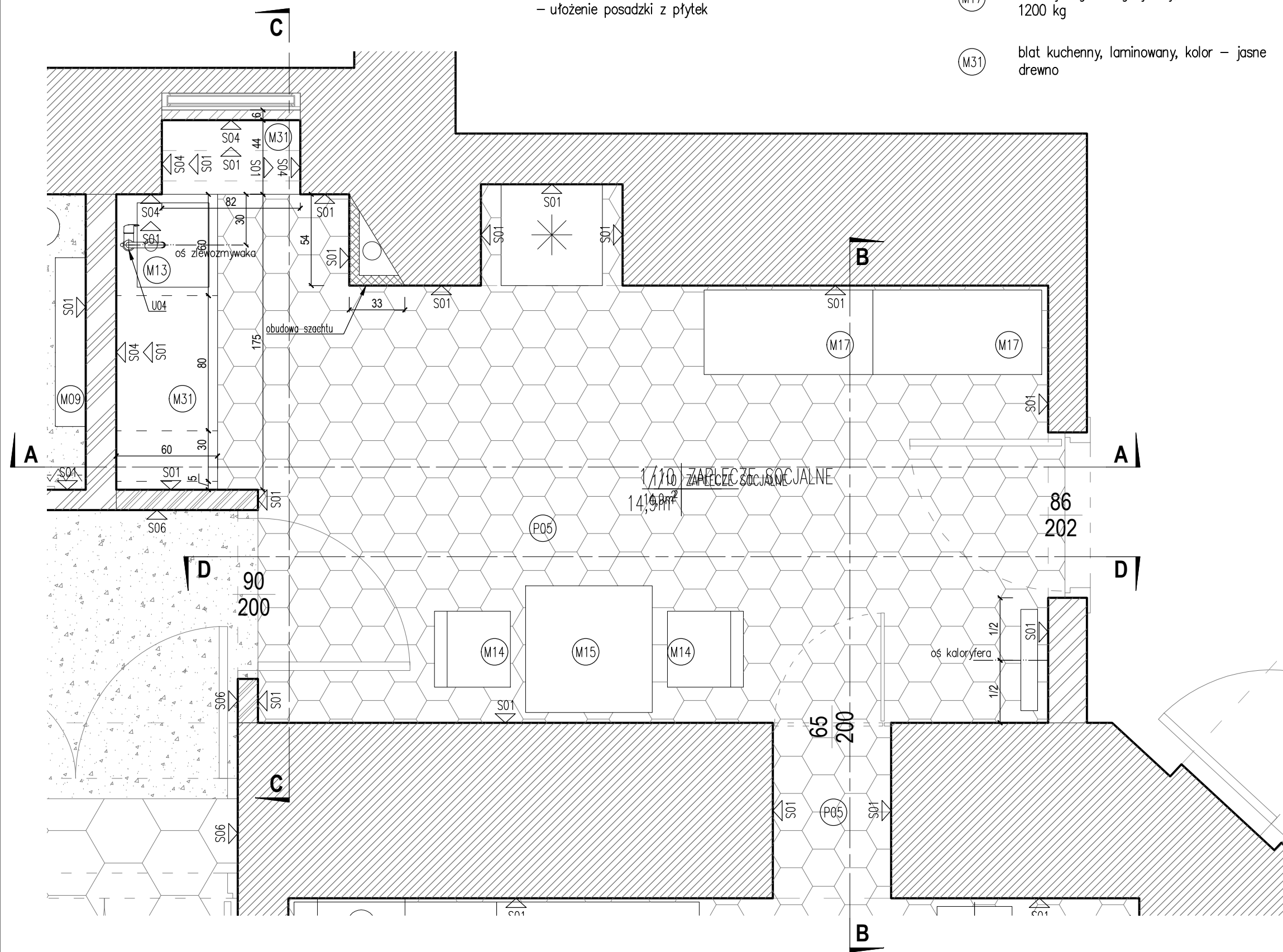
- S01 skucie istniejącego tynku, ściana tynkowana metodą tradycyjną (bez gładzi gipsowej), malowana, kolor NCS S 1502-Y50R
- S04 skucie istniejącego tynku, ściana tynkowana + kafelki 15x15 cm, np. Unicolor Blanco Brillo 15,0x15,0/Płytki Ścienna/GAT 1 białe, fuga RAL 7024, lub równoważne

- P05 płytki gresowe, heksagonalne 25x22 w jednym kolorze, fuga jasna, np. CODICER TEXTIL GREY HEX 25X22, lub równoważne
- przygotowanie posadzki w pomieszczeniu 1/10
- skucie istniejącej posadzki wraz z wylewką
 - wykonanie wylewki betonowej (gr. min 5 cm)
 - ułożenie posadzki z płytek

- (M13) zlewozmywak jednokomorowy, stal nierdzewna, 48x84 cm
- (M14) krzesło, np. IKEA MELLTORP/ADDE, lub równoważny
- (M15) stół 75x75 cm, np. IKEA MELLTORP/ADDE, lub równoważny
- (M17) stalowy regał magazynowy, 200x100x50 6P 1200 kg
- (M31) blat kuchenny, laminowany, kolor – jasne drewno

UWAGI:

1. Wszystkie wymiary należy sprawdzić na budowie przed wykonaniem robót.
2. Wszystkie materiały wykończeniowe użyte w projekcie przedstawić do akceptacji architekta.
3. Poziom wykończonej posadzki $\pm 0,00$
4. W przypadku braku informacji na rysunku podstawowym, sprawdzić z rysunkami szczegółowymi wg oznaczeń lub skontaktować się z architektem.
5. Przed instalowaniem stolarki okiennej i drzwiowej wszystkie wymiary sprawdzić na budowie.
6. Wymiary drzwi podane w świetle ościeznicy.
7. Rysunki rozpatrywać łącznie z projektami branżowymi i rysunkami szczegółowymi.
8. Oznakowanie stolarki okiennej i drzwiowej rozpatrywać wraz z opracowaniem ZESTAWIENIE STOLARKI
9. Lokalizacja i wygląd wszelkich elementów widocznych na ścianach i sufitach mających wpływ na estetykę, muszą być uzgodnione z autorem projektu wnętrza.



rzut /skala 1:25/

REMONT POMIESZCZEŃ FOTOPLASTIKONU WARSZAWSKIEGO

Al. Jerozolimskie 51, 00-697 Warszawa
działka nr ew. 25, 26; obręb 5-05-01,
jednostka ewidencyjna 146510_8
Dzielnica Śródmieście

Inwestor

Muzeum Powstania Warszawskiego
ul. Grzybowska 79, 00-884 Warszawa

Generalny Projektant

Staruń Wanik Architekci
00-774 Warszawa, ul. Dolna 14/15

PROJEKTANT	Nr upr.	Podpis
arch. Szymon Wanik	09/OPOKK/2009 spec. arch.	
arch. Paulina Staruń	MA/025/10 spec. arch.	

Faza projektu

PROJEKT WYKONAWCZY

Branża

ARCHITEKTURA

Tytuł rysunku

POMIESZCZENIE 1/10 - RZUT

Numer rysunku

FP-PW-A-23

Skala	Data	
1:25	07.08.2020	