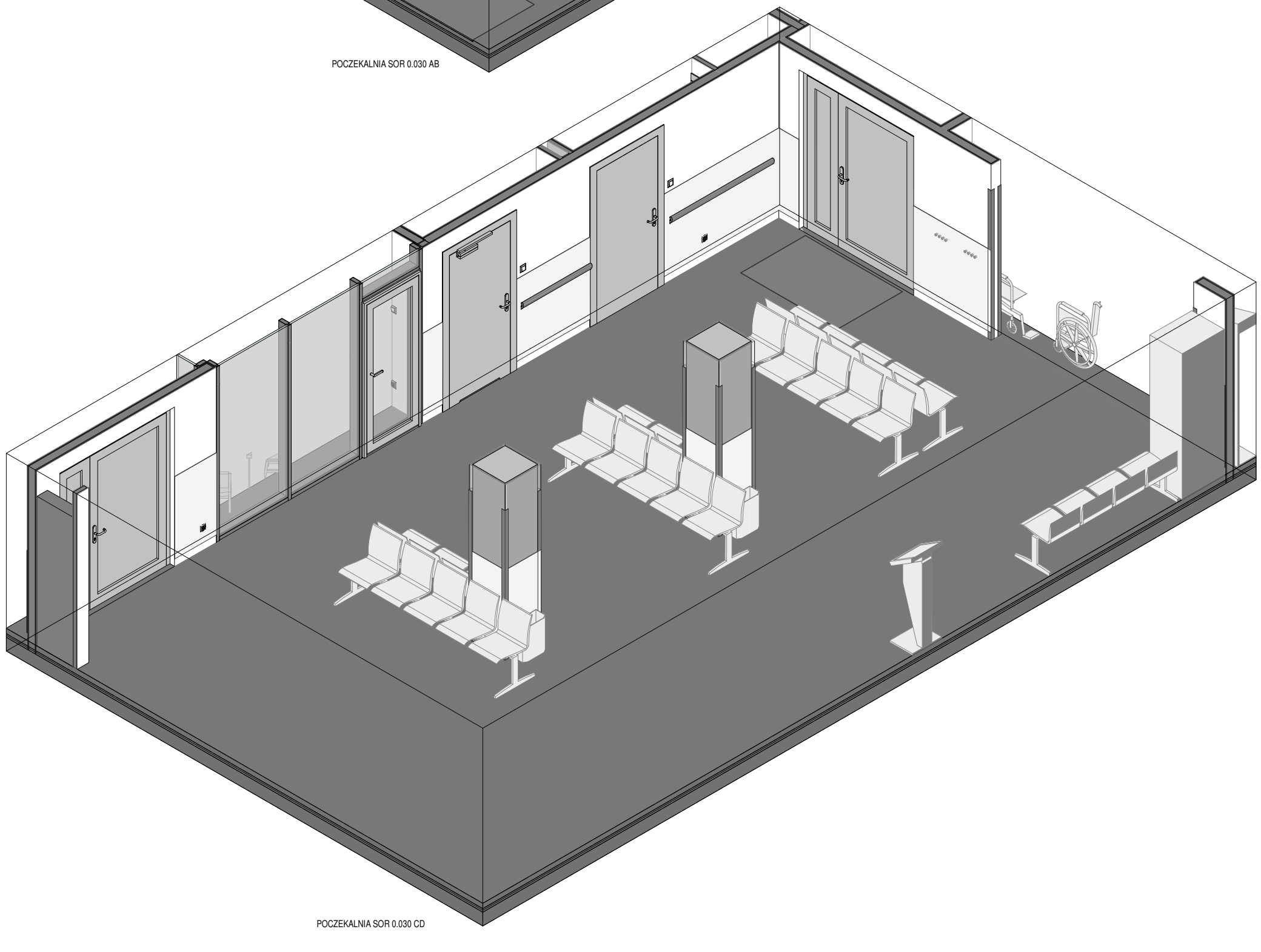
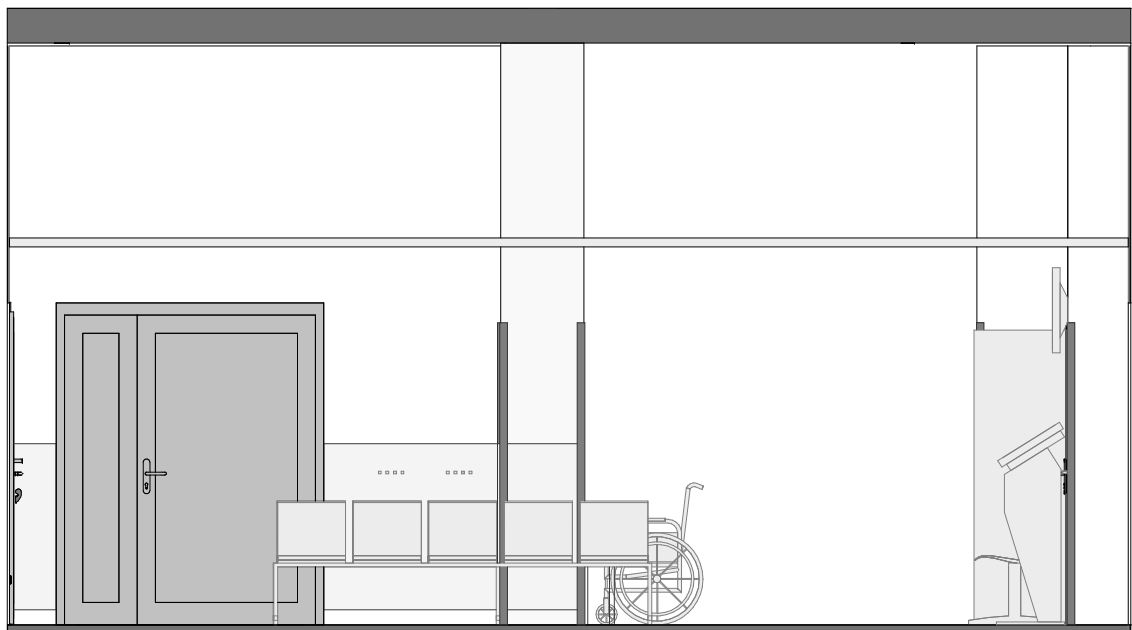


POCZEKALNIA SOR - legenda wyposażenia					
Oznaczenie	Opis	Opis szczegółowy	Schemat	Ilość [szt]	
Ba4.3	krzesła poczekalni, 3 siedziska	Lawka z 3 siedziskami na szynie. Siedzisko - drewniany kubulek ze sklejki lakierowanej na biało, z tapicerowanymi siedziskiem w kolorze jerozolimskim. Siatka metalowy malowany proszkowo. Tapicerka - wodoodporna, zmywalna, odporna na promienie UV, odporna na niske temperatury, łatwa w czyszczeniu, odporna na produkty chemiczne, ochrona przed mikroorganizmami, powloka 100% winyl, nokiak - 100% poliester, odporność na isierzenie 300.000 cyklów Martindale (EN ISO 12947-2), atest trudnopalności (BS EN 1021-1) (BS EN 1021-2), odporność na światło > 5.		2	
Ba4.4	krzesła poczekalni, 4 siedziska	Lawka z 4 siedziskami na szynie. Siedzisko - drewniany kubulek ze sklejki lakierowanej na biało, z tapicerowanymi siedziskiem w kolorze jerozolimskim. Siatka metalowy malowany proszkowo. Tapicerka - wodoodporna, zmywalna, odporna na promienie UV, odporna na niske temperatury, łatwa w czyszczeniu, odporna na produkty chemiczne, ochrona przed mikroorganizmami, powloka 100% winyl, nokiak - 100% poliester, odporność na isierzenie 300.000 cyklów Martindale (EN ISO 12947-2), atest trudnopalności (BS EN 1021-1) (BS EN 1021-2), odporność na światło > 5.		1	
Ba4.5	krzesła poczekalni, 5 siedzisk	Lawka z 5 siedziskami na szynie. Siedzisko - drewniany kubulek ze sklejki lakierowanej na biało, z tapicerowanymi siedziskiem w kolorze jerozolimskim. Siatka metalowy malowany proszkowo. Tapicerka - wodoodporna, zmywalna, odporna na promienie UV, odporna na niske temperatury, łatwa w czyszczeniu, odporna na produkty chemiczne, ochrona przed mikroorganizmami, powloka 100% winyl, nokiak - 100% poliester, odporność na isierzenie 300.000 cyklów Martindale (EN ISO 12947-2), atest trudnopalności (BS EN 1021-1) (BS EN 1021-2), odporność na światło > 5.		4	
Ex01	automat biletowy systemu kolejowego wg opracowanie branzy telekomunikacyjnej			1	
Ex03	monitor systemu kolejowego 42" wg opracowania branzy telekomunikacyjnej			1	
Fa4	pojemnik na odpady 18l, biurowy dwufazy			2	
Fa13	sztafa do sortowania odpadów	sztafa do sortowania odpadów 650x10x1950 mm		1	
Fa2	wieszak ścienny czterodziałkowy cynkowany aluminiowy pokryty szczotkowanym nikiel			3	



INDUSTRIA

PROJECT

INDUSTRIA PROJECT

ul. Asymutalna 9

80-298 Gdańsk

mawiający/Inwestor

"Szpital Wielkopolski" sp. z o.o. , ul. Lutycka 34, 60-415 Poznań

za inwestycji

budowa Wielkopolskiego Centrum Zdrowia Dziecka (Szpitala Pediatricznego) wraz z tego wyposażeniem

za i adres obiektu budowlanego

Wielkopolskie Centrum Zdrowia Dziecka

ziałka nr 2/29, 2/17, - ark.27, obręb Gołęcin,

ulica Adama Wrzóska, 60 – 663 Poznań

jektował	mgr inż. arch. Karolina Dambek w specjalności architektonicznej bez ograniczeń	PO/KK/156/2007	
	mgr inż. arch. Jan Stańczak w specjalności architektonicznej bez ograniczeń	3350/Gd/88	
racował	dr inż. Włodzimierz Werochowski	POM/0093/POOK/06	
	mgr inż. arch. Marzena Pionk		
awdził	mgr inż. arch. Joanna Romaniec w specjalności architektonicznej bez ograniczeń	W/25/2009	
ner projektu	Numer rysunku /		Rewizja /
IP159_PW_DR_IIW.11018-C			
uł rysunku	POCZEKALNIA SOR (SOR 0.030)		

ia	04/2020	Branza ARCHITEKTURA	Faza Projekt wykonawczy	Skala 1 : 50	Nr strony
----	---------	------------------------	----------------------------	-----------------	-----------