

STAN PROJEKTOWANY

szczegół nr 2

kraty ażurowe, betonowe 10cm
zasyпка ziemi urodzajnej 2cm
biowłóknina z nasionami traw
zasyпка ziemi urodzajnej 2cm
grunt zagęszczony $l_s = \min 0,8$

istn. przykanaliki
odwodnienia

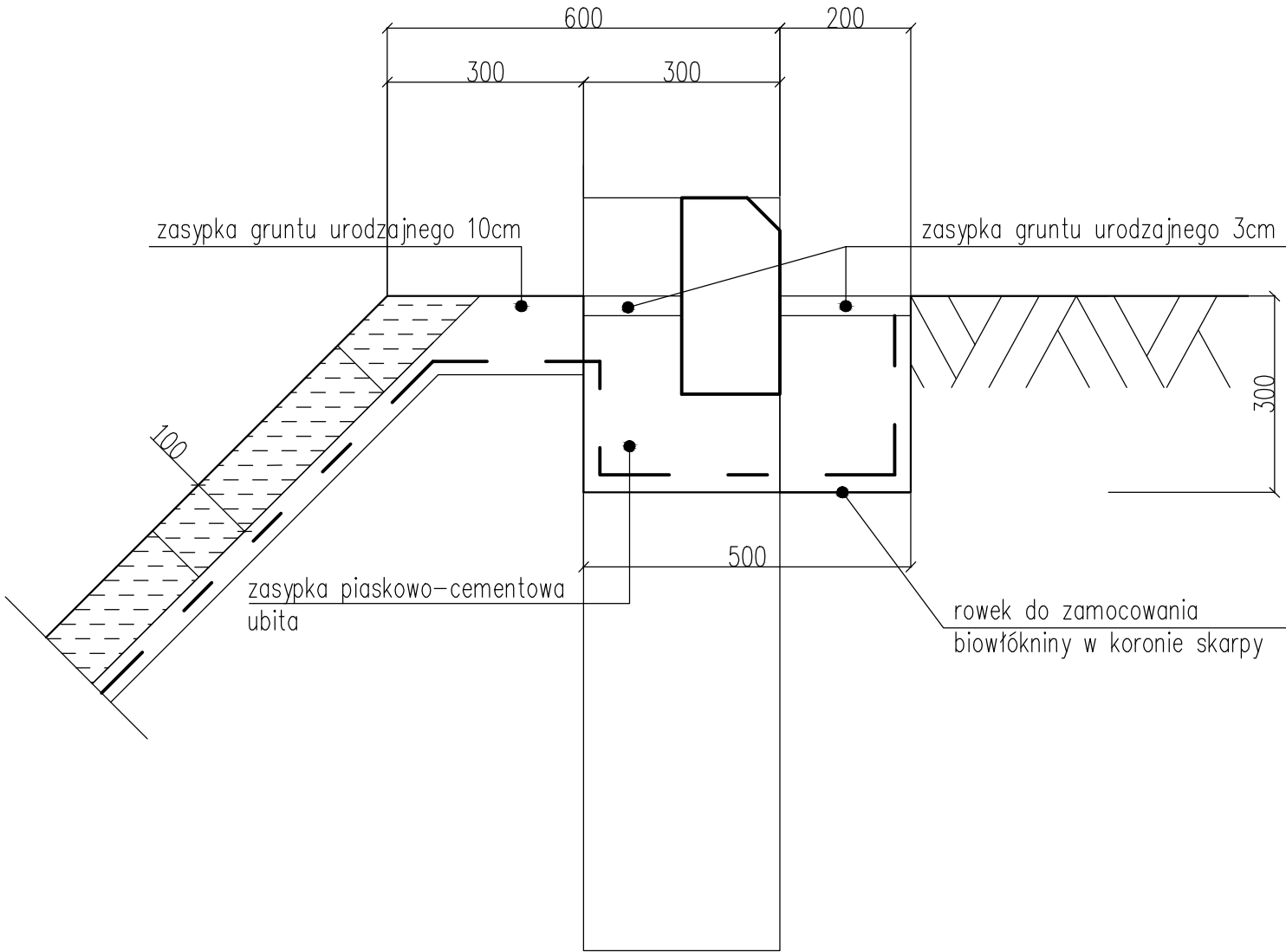
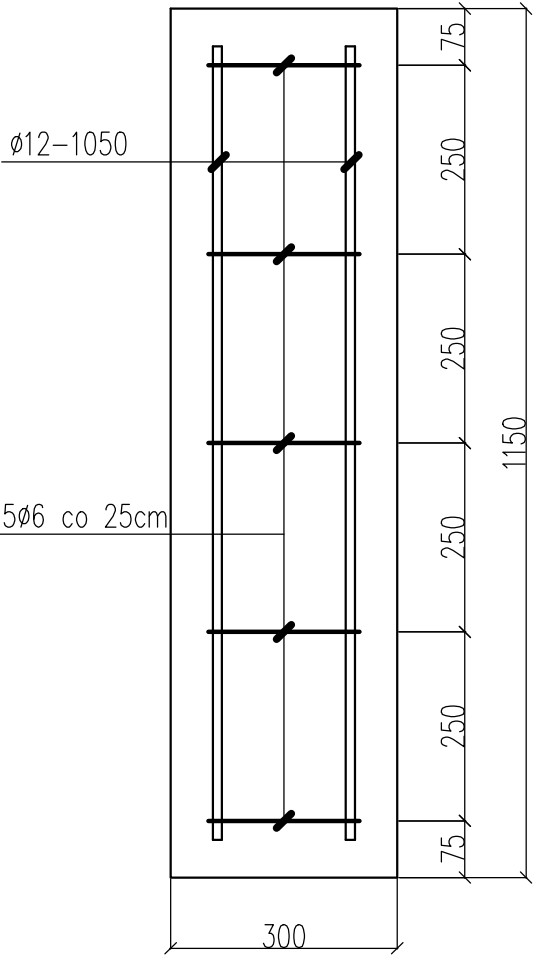
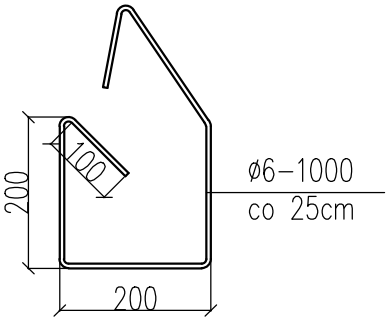
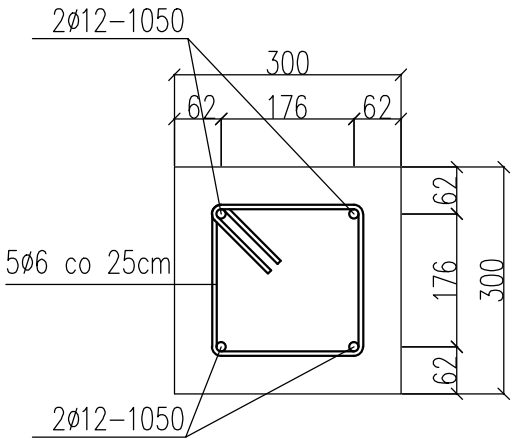
2 kołki drewniane
na 1 płytę

szczegół nr 1

szczegół nr 2

szczegół nr 1

szczegół nr 2



Jawiszowickie Biuro Projektowania, Robót Budowlanych i Obrotu Nieruchomościami

WIMAG

mgr inż. Mieczysław Wiśniewski
32-626 Jawiszowice, ul. Kusocińskiego 21

Inwestor : Zakład Opieki Zdrowotnej w Oświęcimiu
32 - 600 Oświęcim, ul. Wysokie Brzegi 4
Adres inwestycji : Zakład Opieki Zdrowotnej w Oświęcimiu
32 - 600 Oświęcim, ul. Wysokie Brzegi 4

PROJEKT BUDOWLANY
WZMOCNIENIE SKARPY
STAN PROJEKTOWANY

Funkcja / Nazwisko	Nr upr.	Podpis	Data	Skala
Opracował : Mieczysław Wiśniewski	OS-IV- 7210/220/82		04 2018	1:50
				Nr rys.
Projektował : Magdalena Wiśniewska - Lisek	MAP/0400/ POOK/10		04 2018	PB.2