

Klient

Dane techniczne

Bezławnicowe pompa o najwyższej sprawności Yonos PICO 25/1-8-130

Nazwa projektu

ID projektu

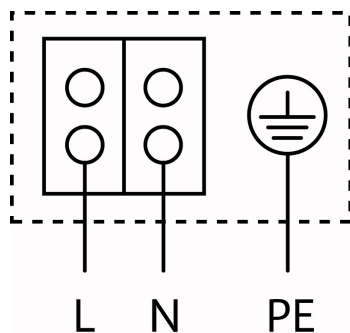
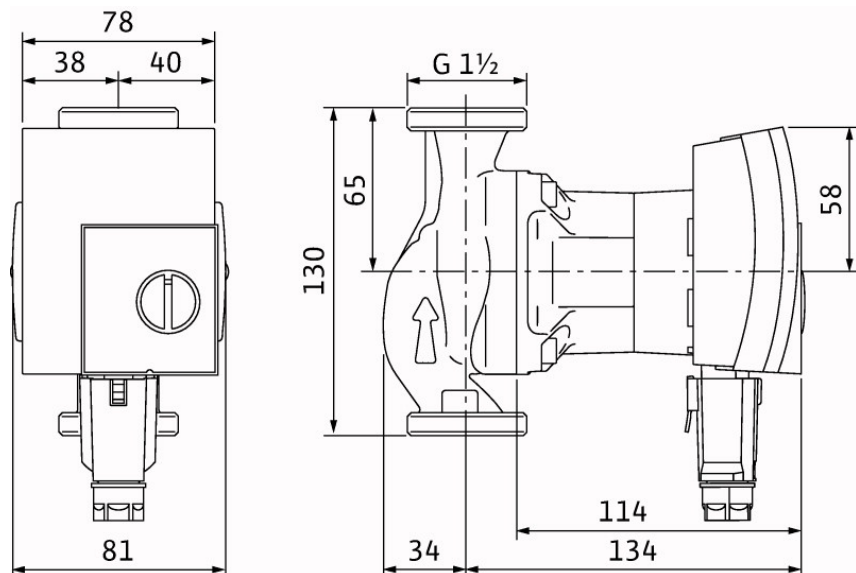
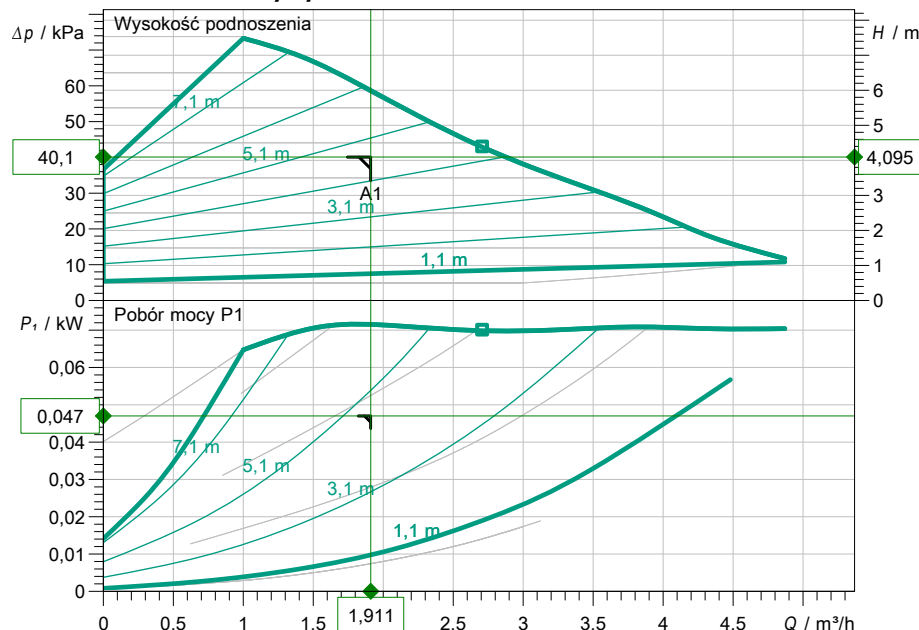
A3EB594F-5B4E-4D61-B967-EEDDC08BB0DD

Miejsce montażu

Numer pozycji klienta

Data 2017-01-09

Rodzina charakterystyki



Wprowadzenie danych eksploatacyjnych

Przepływ	1,91 m³/h
Wysokość podnoszenia	4,10 m
Medium	Woda 100 %
Temperatura przetłaczanej cieczy	20,00 °C
Gęstość	998,20 kg/m³
Lepkość kinematyczna	1,00 mm²/s

Dane hydrauliczne (punkt pracy)

Przepływ	1,91 m³/h
Wysokość podnoszenia	4,10 m
Pobór mocy P1	0,05 kW

Dane o produkcie

Bezławnicowe pompa o najwyższej sprawności
Yonos PICO 25/1-8-130

Rodzaj pracy	dp-v
Maksymalne ciśnienie robocze	600 kPa
Temperatura przetłaczanej cieczy	-10 °C ... +95 °C
Max. temp otoczenia	40 °C
Minimum suction head at 50 / 95 / 110°C	0,5/ 3/ 10 m

Dane silnika

Konstrukcja silnika	Silnik EC
Współczynnik EEI	≤ 0.20
Napięcie zasilania	1~ 230 V / 50 Hz
Dopuszczalna tolerancja napięcia	±10 %
Max. prędkość obrotowa	4800 1/min
Pobór mocy P1	0,07 kW
Pobór prądu	0,66 A
Stopień ochrony	IP X2D
Klasa izolacji	F
Zabezpieczenie silnika	niewymagane (odporny n
Kompat. elektromagnetyczna	EN 61800-3
Generowanie zakłóceń	EN 61000-6-3
Odporność na zakłócenia	EN 61000-6-2
Łlawik przewodu	PG 11

Wymiary przyłącza

Strona ssawna	G 1 1/2, PN 6
Strona tłoczna	G 1 1/2, PN 6
Długość zabudowy pompy	130 mm

Materiały

Korpus pompy	Żeliwo szare (EN-GJL-200)
Wirnik	Tworzywo sztuczne (PP - 40% GF)
Wał pompy	Stal nierdzewna
Łożysko	Węgiel spiekany, impregnowany metal

Informacje dot. zamawiania

Masa netto ok.	2,1 kg
Numer pozycji	4179660

Produkt	Wilo
Typ	Yonos PICO 25/1-8-130