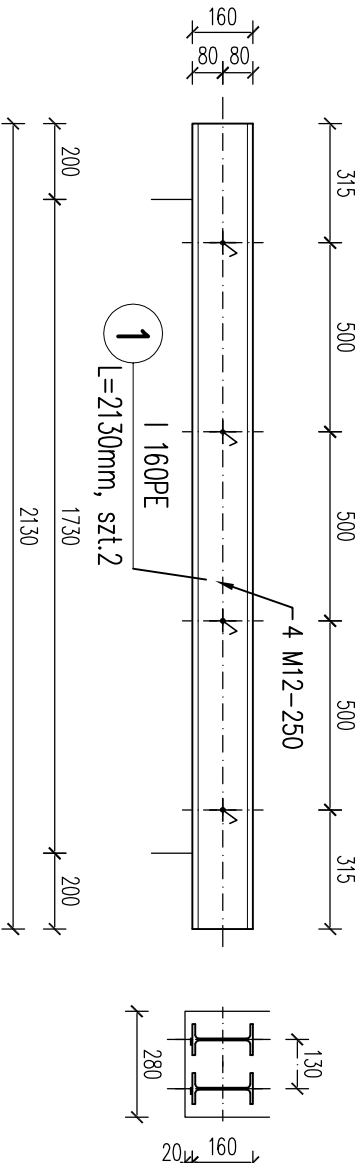


skala 1:25

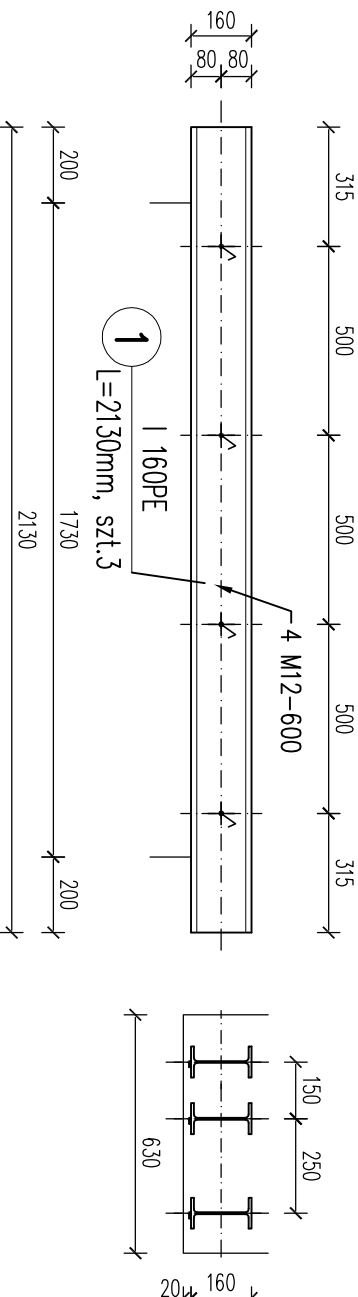
$$N_{S^1}$$

szf.2 1:20




NS

szl.2 1:20



1. POZIOM ODNIESIENIA $\pm 0,00 = \text{wg}$ PROJEKTU ARCHITEKTURY
2. RYSUNKI ROZPATRYWAĆ ŁĄCZNIE Z PROJEKTEM ARCHITEKTONICZNYM.
3. WSZYSTKIE WYMIARY I POZIOMY SPRAWDZIĆ NA BUDOWIE PRZED ROZPOCZĘCIEM PRAC, NALEŻY WYKONAĆ ODKRÓWKI W CELU DOKŁADNEGO OKREŚLENIA POZIOMÓW WEJŚĆ DO BUDYNKÓW Z PRZEWIĄZEK.
4. WSZYSTKIE ZMIANY UZGODNIĆ Z PROJEKTYNTEM.
5. PRACE WYBURZENIOWE W ISTNIEJĄCYCH BUDYNKACH PROWADZIĆ ZGODNIE Z PRZEPISAMI BHP

		Pracownia Architektoniczna		AKKA
		31-153 Kraków, ul. Szlak 65		
		tel./fax. +48 (12) 632 18 53		
www.akka-architektci.pl				
INWESTOR	Zespół Opieki Zdrotowej ul. Wysokie Brzegi 4 32-600 Oświęcim	w Oświęcimiu		
ADRES INWENTARZA	2007/16, obrob. 0001, Oświęcim Masto 32-600 Oświęcim, ul. Wysokie Brzegi 4,			
TENANT PROJEKT	Budowa przewężak komunikacyjnych pomosty budynkami I, II i III z instalacjami wewnątrzynymi, przebudowa instalacji wewnętrznych poza budynkiem (elektrycznych, wodnych i kanalizacyjnych), budowa drogi pożarowej oraz rozbiorcza istniejącego parterowego łącznika na dziedzińcu budynku nr 1.			
TEMAT PRZEMOWU	MADPROŻA STALOWE			
BRANŻA	KONSTRUKCJE	nr rys.		
Faza	PROJ. BUDOWLANY	K23		
PROJEKTANT W BRANŻY ARCHYTEKTONICZEJ mgr inż. Andrzej Palonek Upr. nr 338/2002				
SPRAWDZAJĄCY W BRANŻY ARCHYTEKTONICZEJ mgr inż. arch. Anna Kusina Up. GP.IV-63/454/76				
SŁOJA	RENOWACJA	KOD PROJEKTU	DATA	
	1:25	000	16.10	2016.12
PROJEKT JEST KORISTNYM AUTORSKIM DOKUMENTEM I MOŻE BYĆ UPOŻYCZONY TYLKO DO PRACY PROJEKTOWEJ PRZY KONTAKCIE Z AKKĄ ©2016 AKKA S.P.A. Wszelkie prawa zastrzeżone. Nie wolno kopiować bez zgody Akki.				