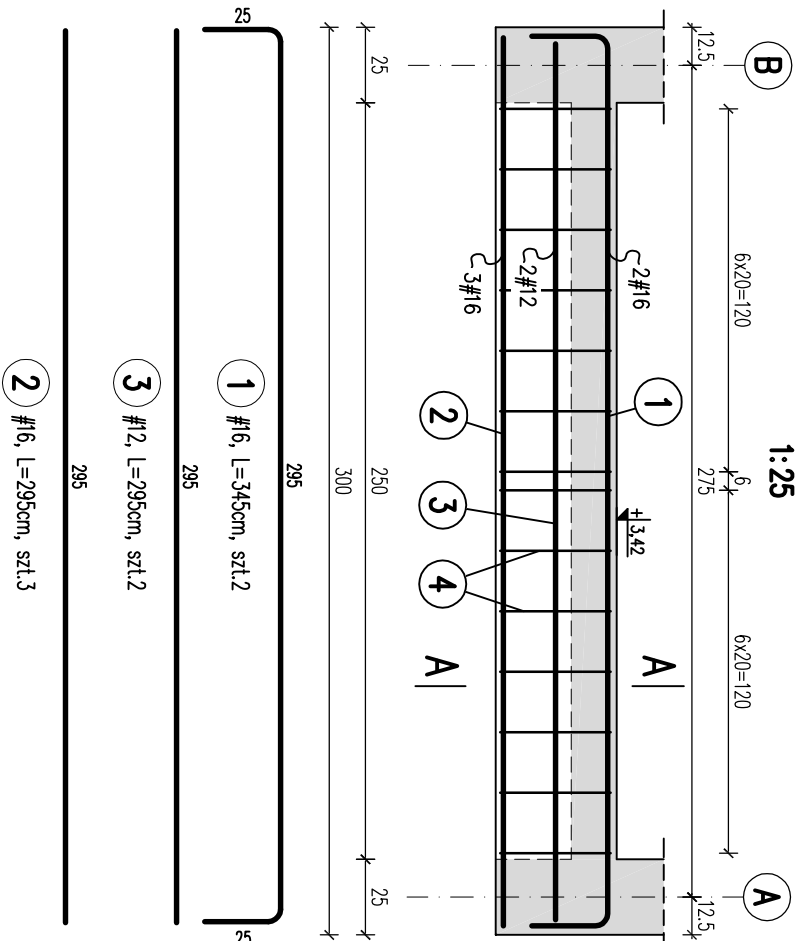


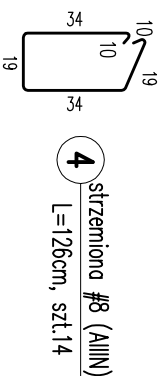
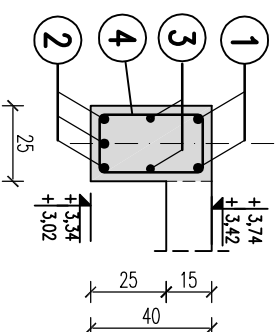
Belka B25

$l=3.00\text{m}$, szt.3

1:25

A-A

1:25



BETON C25/30
STAL A-IIIIN (RB500W)
STAL A-0 (Si-0)
STAL S235JR

BELKI ŽELBETOWE

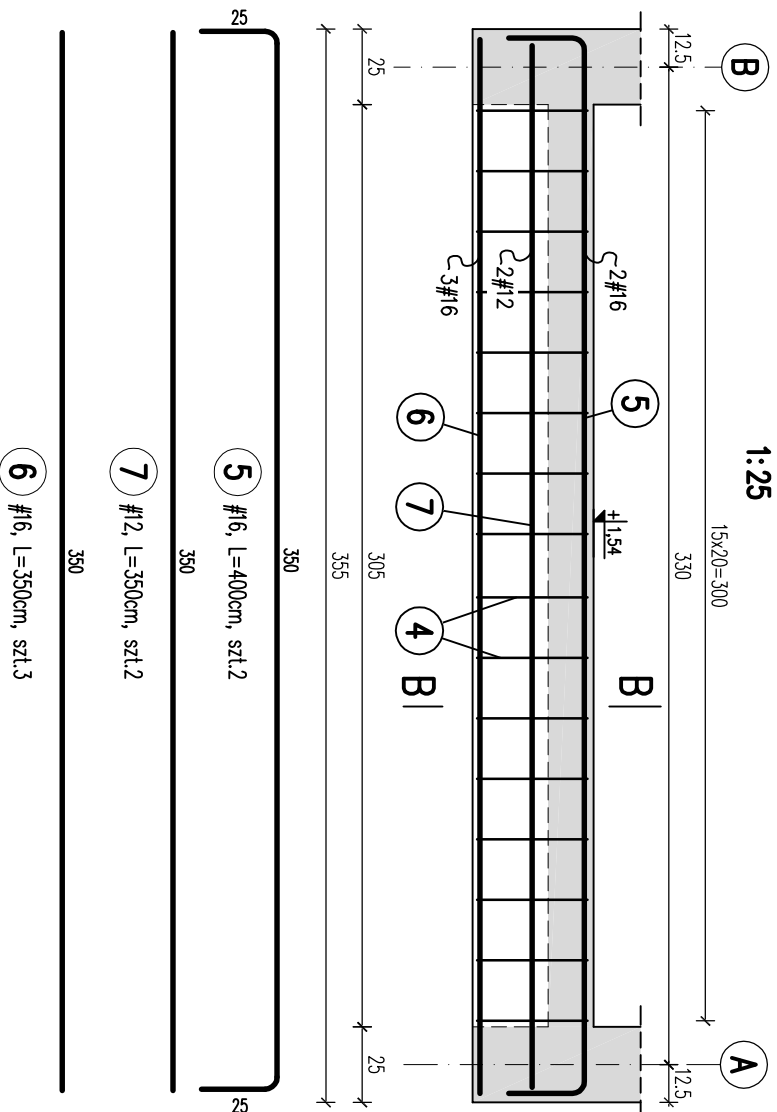
B25, B26

skala 1:25

Belka B26

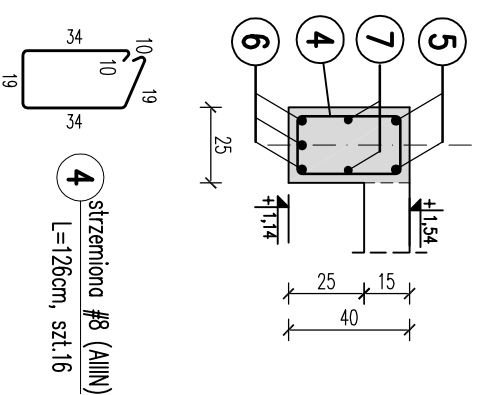
$l=3.55m$, szt.1


1:25



B-B

1:25





Pracownia Architektoniczna
31-153 Kraków, ul. Szlak 65
tel./fax. +48 (12) 632 18 53

www.akka-architekci.pl

INWESTOR	Zespół Opieki Zdrotowej w Oświęcimiu ul. Wysokie Brzgi 4 32-600 Oświęcim		
ADRES INWESTYCJA	2007/16, obręb 0001, Oświęcim Miasto 32-600 Oświęcim, ul. Wysokie Brzgi 4		
TEMAT PROJ.	Budowa przewiązek komunikacyjnych pomiędzy budynkami I, II i III z instalacjami wentylacyjnymi, przebudowa instalacji wentylacyjnych poza budynkiem (elektrycznych, wodnych i kanalizacyjnych), budowa drogi pożarowej oraz rozbiórka istniejącego parterowego łącznika na dziedzińcu budynku nr 1.		
TEMAT RYZYSIMU	BELKI ŻELBETOWE B25, B26		
BRANŻA	KONSTRUKCJE	NR RYS.	K20
FAZA	PROJ. BUDOWLANY		
PROJEKTANT W BRANŻY ARCHYTEKTONICZNEJ mgr inż. Andrzej Palonek Upr. nr 338/2002 SPRACOWYNIANTY W BRANŻY ARCHYTEKTONICZNEJ mgr inż. arch. Anna Kusina Upr. GP.IV-63/454/76			
SKALA	1:25	REWIZJA	000
		KOD PROJEKTU	1610
		DATA	2016.12
PROJEKT I ST. GŁÓWNY PRACOWNIA ARCHYTEKTONICZNA Z OŚWIĘCIMA Z PUNKT 1. UL. SZLAK 65. 31-153 KRAKÓW. AUTORSKI I WYKONAWCZY PROJEKTOWY BUD. W. 03.09.2016. Z 2012.11. I NR. MOŻE BYĆ KORYGOWANY. AM. RODZAJCZYKOWSKI. BEZ PISZCZELNIE. ZESPÓŁ AUTORYW.			