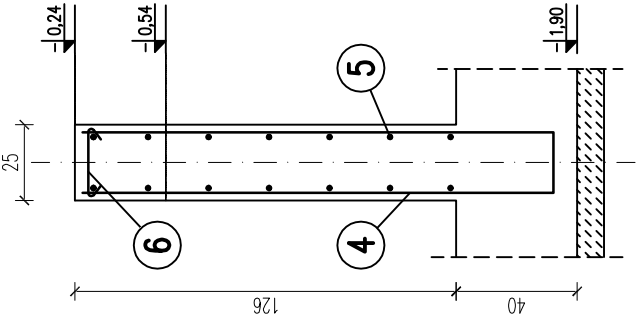


Ściana Sc1

l=17,8m szt.1  
1:25



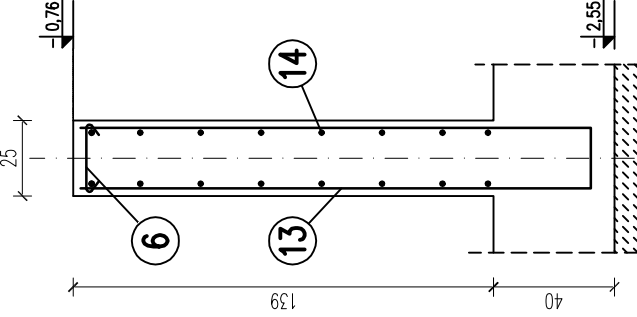
5 #12 co 20cm  
L=2100cm, szt.14



6 #8 co 20cm  
L=47cm, szt.90

Ściana Sc1

l=17,8m szt.1  
1:25



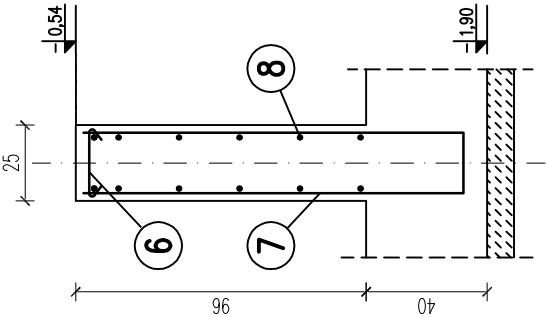
14 #12 co 20cm  
L=2100cm, szt.18



6 #8 co 20cm  
L=47cm, szt.90

Ściana Sc1

l=25,3m szt.1  
1:25



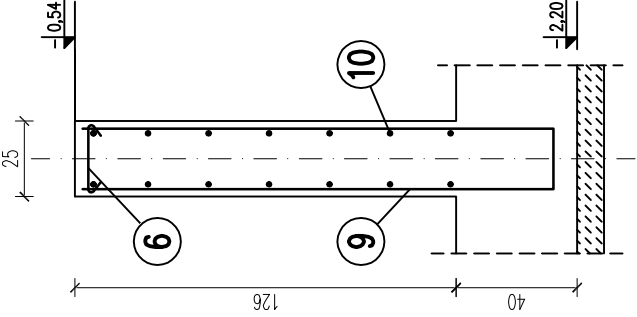
8 #12 co 20cm  
L=3050cm, szt.12



6 #8 co 20cm  
L=47cm, szt.130

Ściana Sc1

l=3,0m szt.1  
1:25



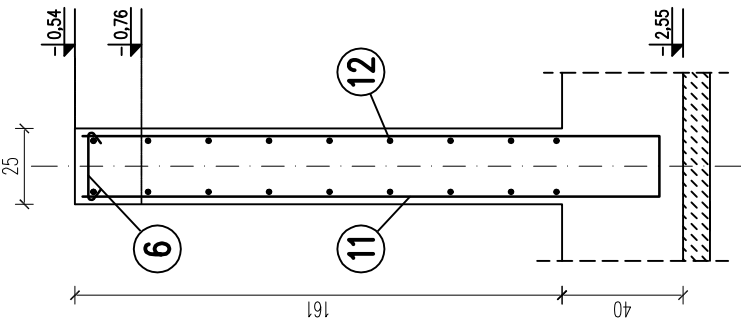
10 #12 co 20cm  
L=400cm, szt.14



6 #8 co 20cm  
L=47cm, szt.16

Ściana Sc1

l=16,8m szt.1  
1:25



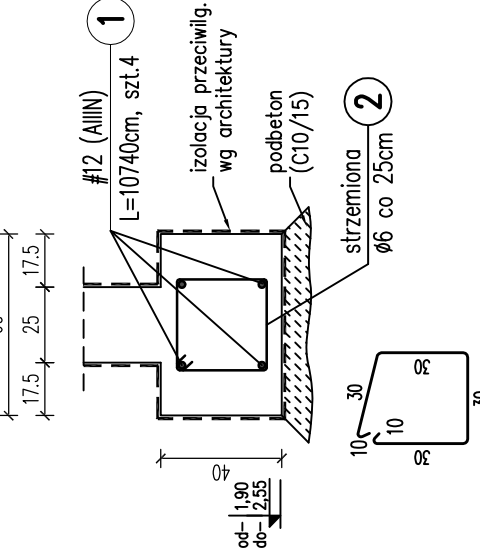
12 #12 co 20cm  
L=2050cm, szt.18



6 #8 co 20cm  
L=47cm, szt.85

Ława Ł1

l=89,50m szt.1  
1:25




2 strzemiona #6 (A0)  
L=140cm, szt.360

BETON C25/30  
STAL A-IIIN (RB500W)  
STAL A-0 (St-0)  
STAL S235JR

ŁAWA FUNDAMENTOWA Ł1,  
ŚCIANA ŻELBETOWA Sc1  
skala 1:25

1. POZIOM ODNIESIENIA ±0,00=wg PROJEKTU ARCHITEKTURY.
2. RYSUNKI ROZPATRYWAĆ ŁĄCZNIE Z PROJEKTEM ARCHIEKTONICZNYM.
3. WSZYSTKIE WYMIARY I POZIOMY SPRAWDZIĆ NA BUDOWIE, PRZED ROZPOCZĘCIEM PRAC, NALEŻY WYKONAĆ ODKRYWKI W CELU DOKŁADNEGO OKREŚLENIA POZIOMÓW WEJŚĆ DO BUDYNKÓW Z PRZEWIĄZEK.
4. WSZYSTKIE ZMIANY UZGODNIĆ Z PROJEKTANTEM.
5. PRACE WYBURZENIOWE W ISTNIEJĄCYCH BUDYNKACH PROWADZIĆ ZGODNIE Z PRZEPISAMI BHP

|   |  |   |  |              |  |  |  |
|---|--|---|--|--------------|--|--|--|
| <div></div> <div><b>AKKA</b><br/>Pracownia Architektoniczna<br/>31-153 Kraków, ul. Szlak 65<br/>tel/ fax. +48 (12) 632 18 53</div> <div><a href="http://www.akka-architekci.pl">www.akka-architekci.pl</a></div> |  |   |  |              |  |  |  |
| INWESTOR  |  | Zespół Opieki Zdrowotnej w Oświęcimiu<br>ul. Wysokie Brzegi 4<br>32-600 Oświęcim  |  |              |  |  |  |
| ADRES INWESTYCJI  |  | 2007/16, obreb 0001, Oświęcim Miasto<br>32-600 Oświęcim, ul. Wysokie Brzegi 4   |  |              |  |  |  |
| TEMAT PROJ.   |  | Budowa przewiązek komunikacyjnych pomiędzy budynkami I, II i III z instalacjami wewnętrznymi, przebudowa instalacji wewnętrznych poza budynkiem elektrycznych, wodnych i kanalizacyjnych, budowa drogi pożarowej oraz rozbiorła istniejącego parterowego łącznika na dziedzińcu budynku nr 1. |  |              |  |  |  |
| TEMAT RYSUNKU   |  | ŁAWA FUNDAMENTOWA Ł1, ŚCIANA ŻELBET. Sc1  |  |              |  |  |  |
| BRANŻA  |  | KONSTRUKCJE   |  |              |  |  |  |
| FAZA  |  | PROJ. WYKONAWCZY  |  |              |  |  |  |
| PROJEKTANT W BRANŻY ARCHITEKTONICZNEJ<br>mgr inż. <b>Andrzej Palonek</b><br>Upr. nr 338/2002  |  | NR RYS.   |  |              |  |  |  |
| SPRAWDZAJĄCY W BRANŻY ARCHITEKTONICZNEJ<br>mgr inż. arch. <b>Anna Kusina</b><br>Upr. GP.IV-63/454/76  |  | <b>K7</b>   |  |              |  |  |  |
| SKALA   |  | 1:25  |  | KOD PROJEKTU |  |  |  |
|   |  | 000   |  | 1610         |  |  |  |
| DATA  |  |   |  | DATA         |  |  |  |
|   |  |   |  | 2016.12      |  |  |  |
| PROJEKT TESTOWY PRACUJĄCY AUTORSKI ZGODNIE Z OŚWIADCZENIEM I ZAŁĄCZNIŁEM WSKAZUJĄCYM NA OŚWIADCZENIE BEZ PISANIE ZGODNIE AUTORSKI   |  |   |  |              |  |  |  |
| FIRM  |  | PK  |  | PK           |  |  |  |