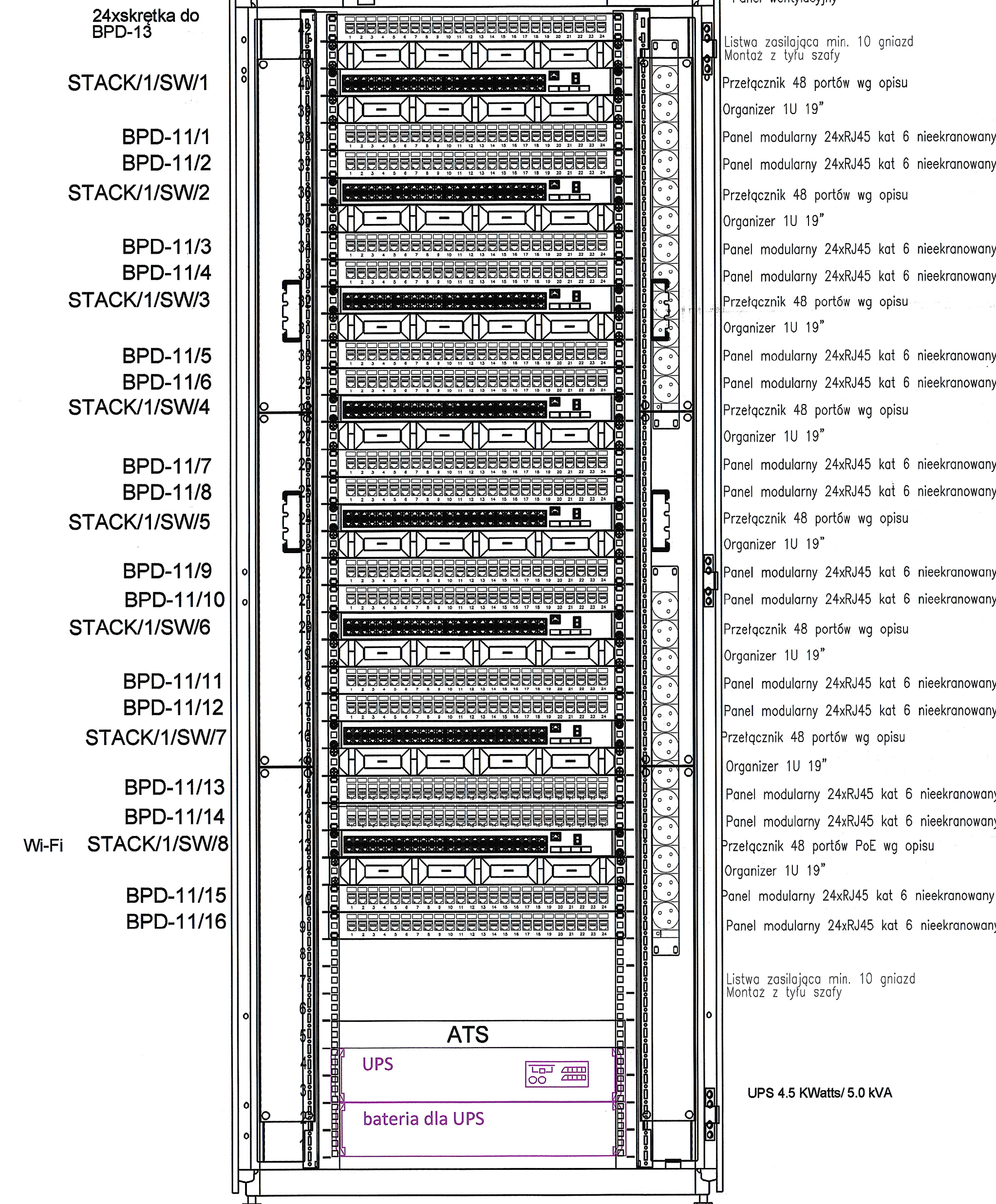
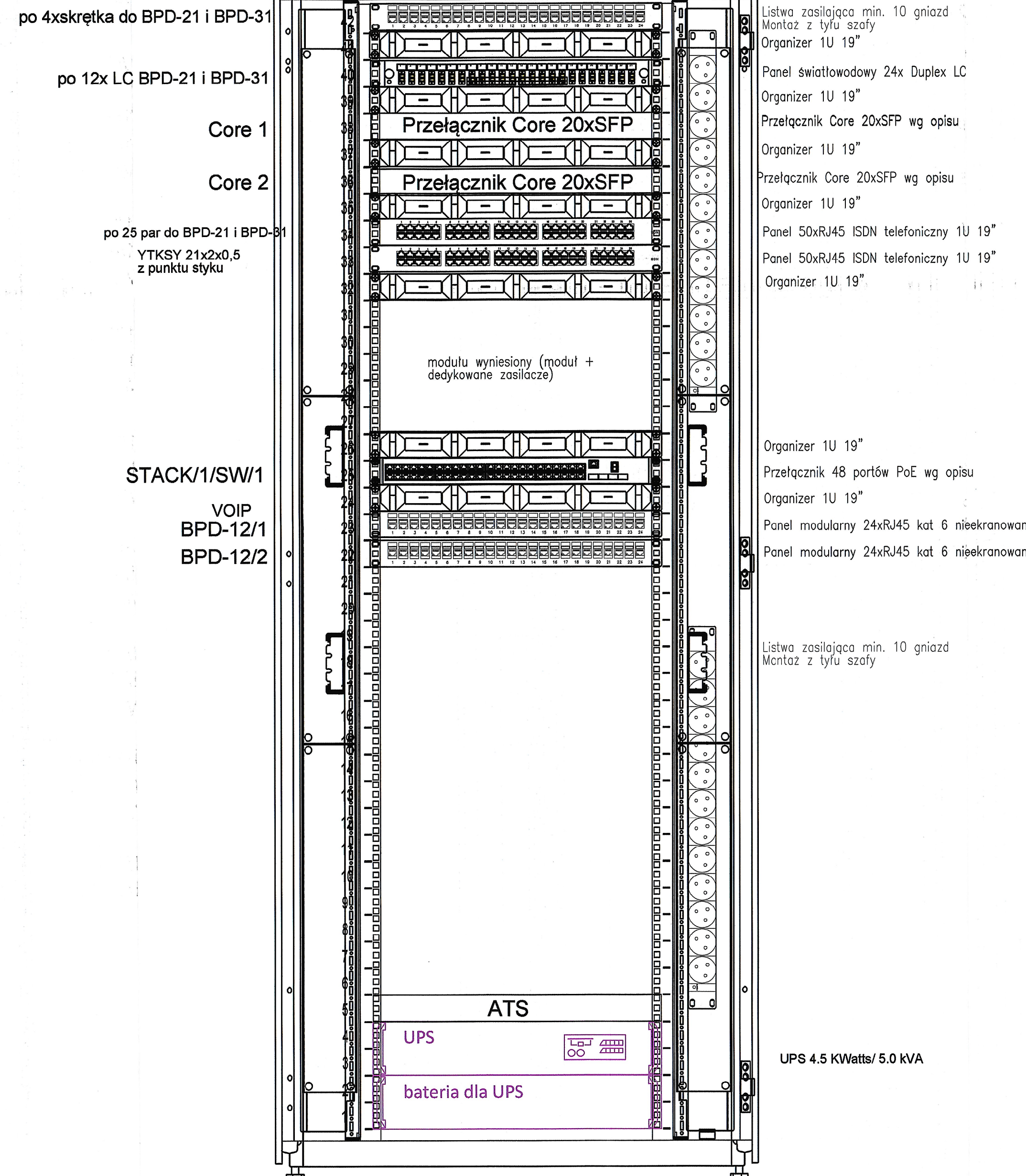


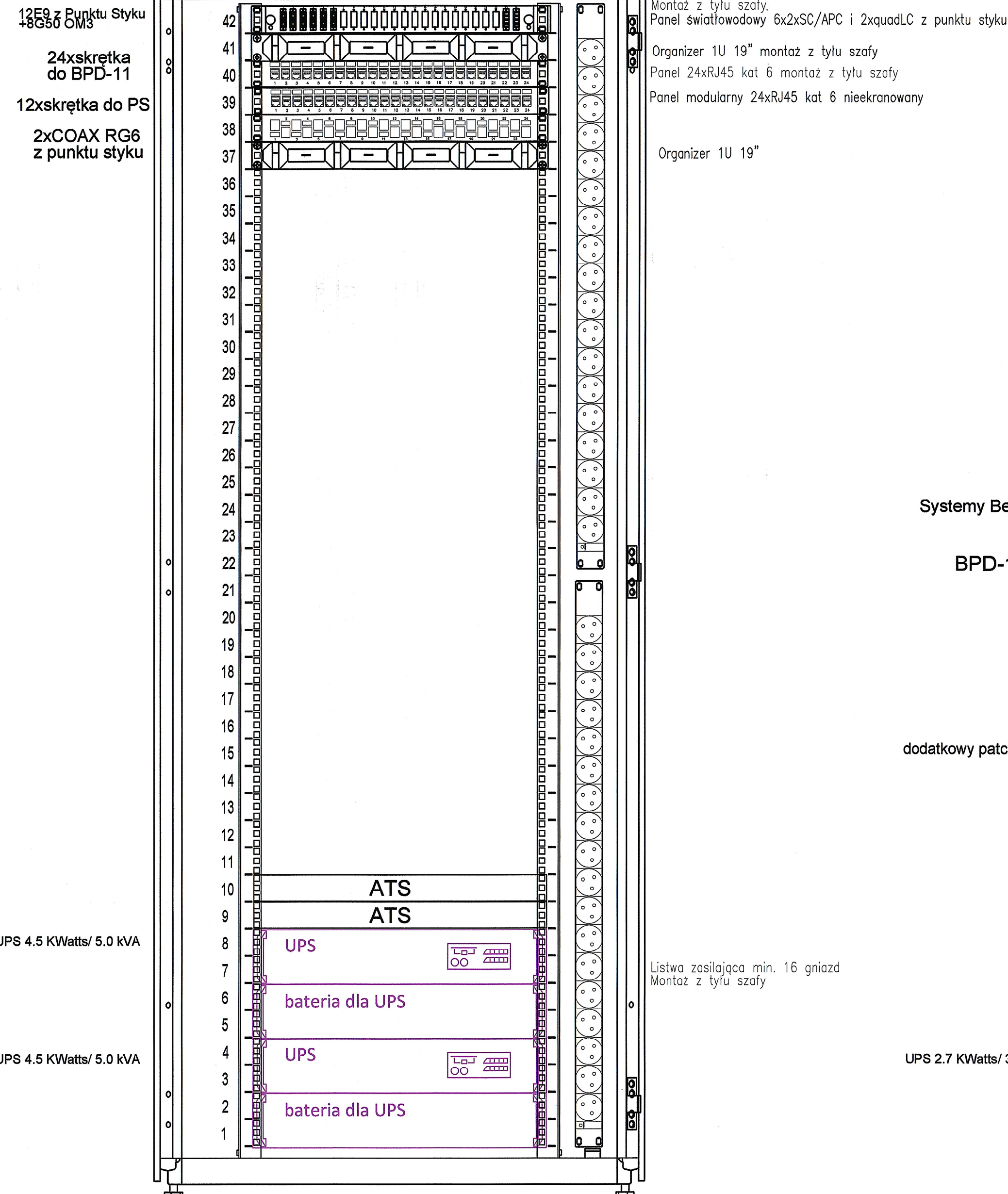
BPD-11 42U 800x1000



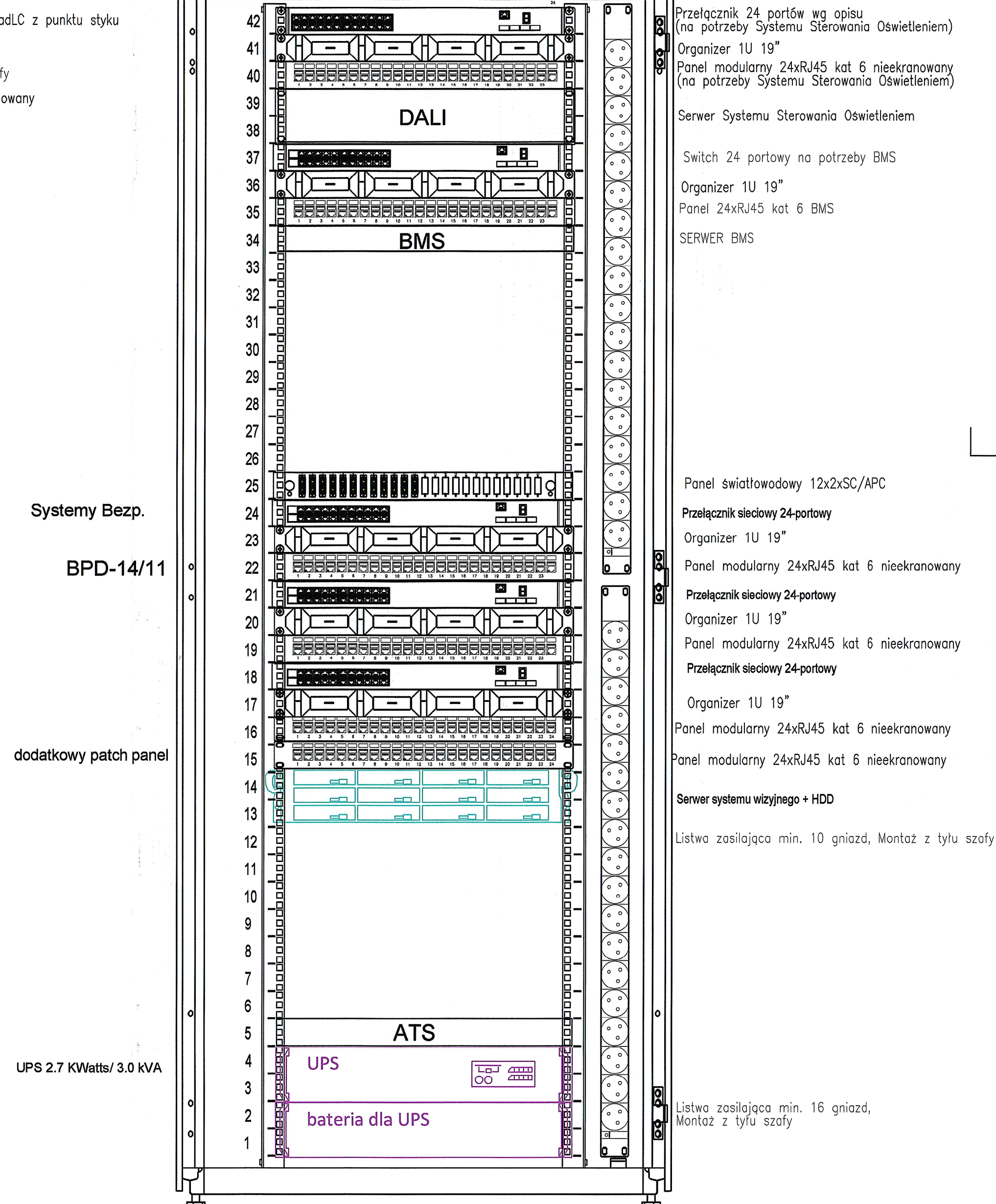
BPD-12 42U 800x1000



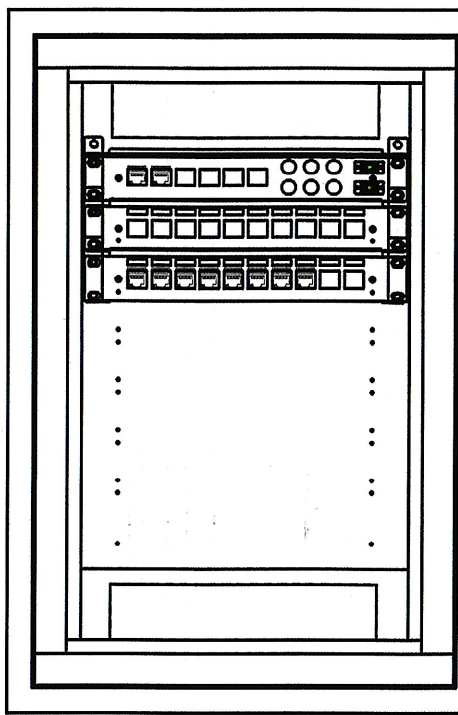
BPD-13 42U 800x1000



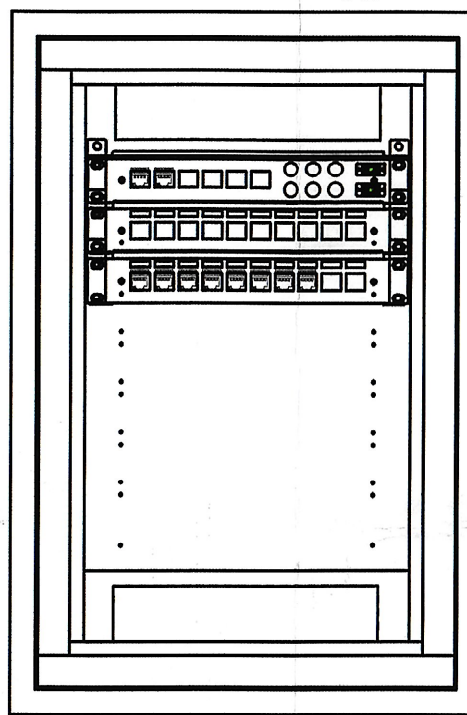
BPD-14 42U 800x1000



TSM-1 dla kawiarni

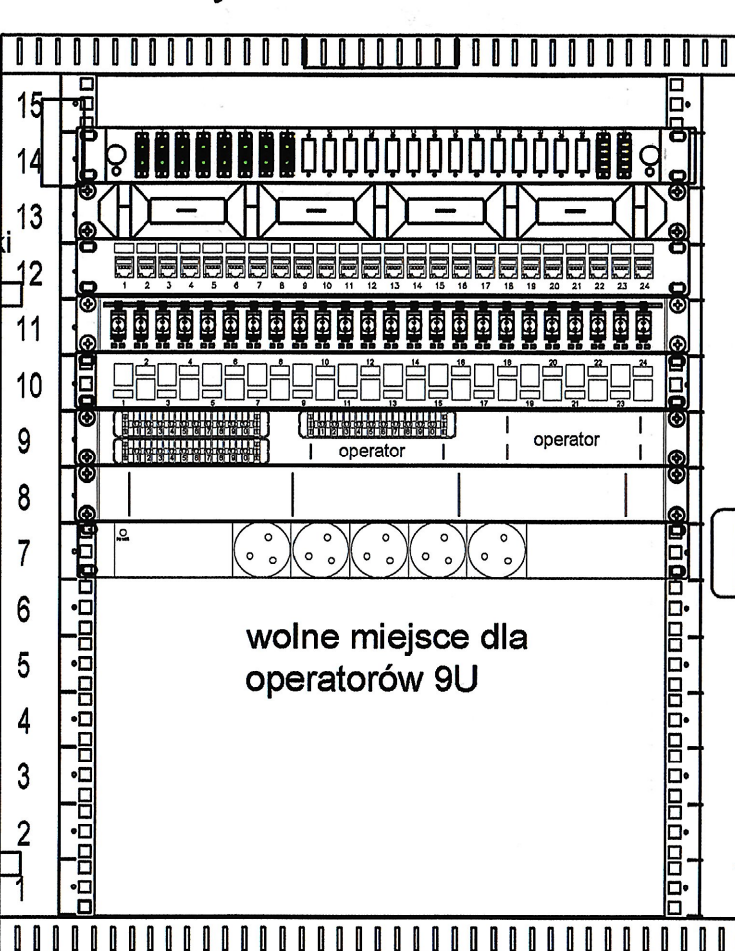


TSM-2 dla księgarni



PARTER

Punkt styku 15U 600x400



PIWNICA OŚ D8

SERWEROWNIA

UWAGA!

WSZYSTKIE NAZWY UŻYTE W PROJEKcie: STANOWIA INFORMACJĘ O
PRZEDSTAWIENIACH URZĄDZEŃ I MATERIAŁÓW. WYKONAWCA PRZED WYKONANIEM
PRZEDSTAWIENIACH MATERIAŁÓW, Z ZAŁĄCZENIEM WSZELKICH DOKUMENTÓW
POTWIERDZAJĄCYCH PARAMETRY TECHNICZNE I WYKONANIE MATERIAŁÓW I
URZĄDZEŃ INNE NIŻ UŻYTE W PROJEKcie PODLEGAJĄ AKCEPTACJI GŁÓWNEGO
PROJEKTANTA ORAZ WYMAGAJĄ SPORZĄDZENIA DOKUMENTACJI ZAMIERNEJ KTÓRA
PODLEGA UZGODNIENIU Z GŁÓWNYM PROJEKTANTEM

INWESTYCJA:

NR PROJEKTU:

120

ADRES INWEST:

Plac Krasinski 3/5, 00-207 Warszawa

INWESTOR:

Biblioteka Narodowa w Warszawie

al. Niepodległości 213, 02-086 Warszawa

BRANZA: TELETECHNICZNA

FAZA: PROJEKT WYKONAWCZY

DATA: 05-2017r.

PAS PROJEKT
PAS PROJEKT Sp. z o.o.
ul. Plantowa 5,
05-830 Nadarzyn
TEL. (022) 739-90-25 FAX (022) 739-79-08 www.pasprojekt.com

PROJEKTANT:
mgr inż. Stanisław Sitarczyk

OPRACOWANIE:
mgr inż. Patryk Pajeska
mgr inż. Krzysztof Markowski
mgr inż. Przemysław Kwiatkowski

OPRACOWANIE:
mgr inż. Grzegorz Giermakowski

OWAGA: PROJEKT UZASADNIENIEM PRZEWIDUJĄCYM WYKONANIE PRAC PROJEKTOWYCH I WYKONANIE PRAC
PROJEKTOWYCH WYKONAWCĄ WYKONANIE PRAC PROJEKTOWYCH I WYKONANIE PRAC PROJEKTOWYCH
WYKONANIE PRAC PROJEKTOWYCH I WYKONANIE PRAC PROJEKTOWYCH

RODZAJ RYSUNKU:

SCHEMAT

Tytuł RYSUNKU:

Szafy: RACK BPD1-1, BPD1-2, BPD1-3, BPD1-4,

PS, TSM1, TSM2

NR RYSUNKU:

PAS-120-PW-IT-LAN-SCH-08

SKALA:

REWIZJA: