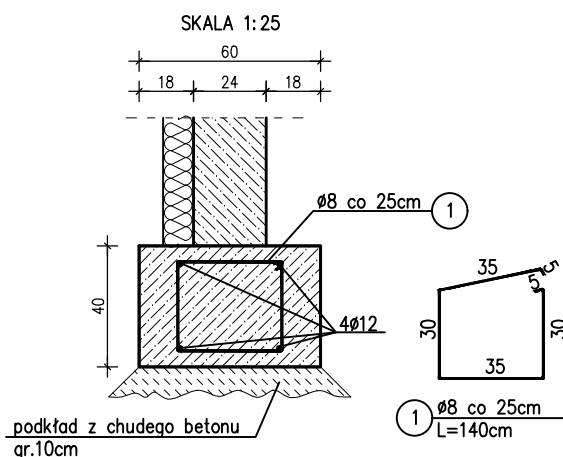


ŁF-1  
**SZCZEGÓŁ ZBROJENIA**  
**ŁAW FUNDAMENTOWYCH 60x40cm**

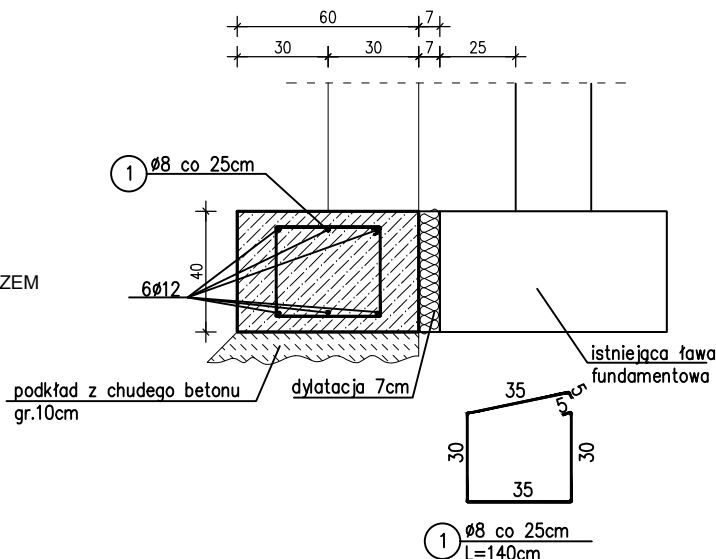


ZBROJENIEM ŁAWY FUNDAMENTOWEJ ŁF-1  
PRZEKRÓJ: 60x40cm  
ŁĄCZNA DŁUGOŚĆ ŁAW: ok. 34 mb.  
ZBROJENIE: 4Ø12, STRZEMIONA Ø8 co 25cm

**SZCZEGÓŁ ZBROJENIA**  
**ŁAW FUNDAMENTOWYCH ŁF-2 60x40cm**  
SKALA 1:25

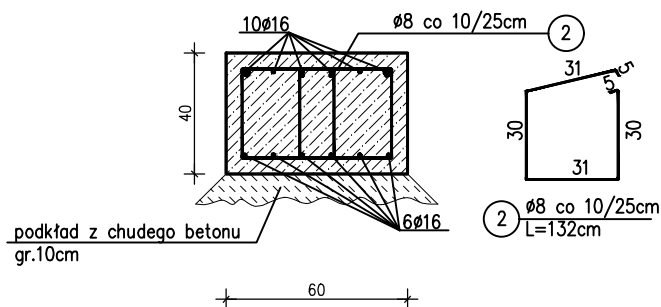
ZBROJENIEM ŁAWY FUNDAMENTOWEJ ŁF-2  
PRZEKRÓJ: 60x40cm  
ŁĄCZNA DŁUGOŚĆ ŁAW: ok. 21,75 mb.  
ZBROJENIE: 4Ø12, STRZEMIONA Ø8 co 25cm

WYMIAR ODSADZKI ISTNIEJĄCEGO FUNDAMENTU  
OKREŚLONO NA PODSTAWIE ODKRYWKI WYKONANEJ  
NA POTRZEBY PROJEKTU SALI GIMNASTYCZNEJ Z ZAPLECZEM  
Z STYCZNIA 1997R.  
W PRZYPADKU STWIERDZENIA RÓŻNIC  
NA ETAPIE ROBÓT BUDOWLANYCH  
NALEŻY SKONTAKTOWAĆ SIĘ Z PROJEKTANTEM.



**SZCZEGÓŁ ZBROJENIA**  
**ŁAW FUNDAMENTOWYCH ŁF-3 60x40cm**

SKALA 1:25



ŁAWA FUNDAMENTOWA ŁF-3 PRZEKRÓJ: 60x40cm  
ŁĄCZNA DŁUGOŚĆ ŁAW: ok. 11,60 mb.  
ZBROJENIE: 16Ø16, STRZEMIONA Ø8 co 10/25cm

ROZSTAW ZBROJENIA POPRZECZNEGO  
-STRZEMIONA Ø8 co 10cm NA ODCINKU 40cm  
OD POCZĄTKU I KOŃCA ŁAW  
-STRZEMIONA Ø8 co 25cm  
NA ODCINKU ŚRODKOWYM ŁAW

BETON: C20/25 (B25)  
STAŁ ZBROJENIOWA: AIIIIN - RB500  
OTULINA ZBROJENIA: 5,0 cm

<b>PROJEKTANT:</b> mgr inż. Andrzej Jasica Uprawnienia do projektowania bez ograniczeń w specjalności konstrukcyjno-budowlanej <b>MOIIB.OKK.7131/12/03</b>	<b>SPRAWDZAJĄCY:</b> mgr inż. Jan Jasica Uprawnienia do projektowania bez ograniczeń w specjalności konstrukcyjno-budowlanej <b>MAP/0269/POOK/08</b>	<b>Nazwa i adres obiektu:</b> ROZBUDOWA I PRZEBUDOWA CZĘŚCI BUDYNKU SZKOŁY dz.ewid.nr 553, obr.3, miasto Limanowa  <b>TEMAT:</b> ZBROJENIE ŁAW FUNDAMENTOWYCH	<b>Skala:</b> 1:25 <b>Nr rysunku:</b> K-2 <b>Data:</b> 08.2019
---	---	--	---