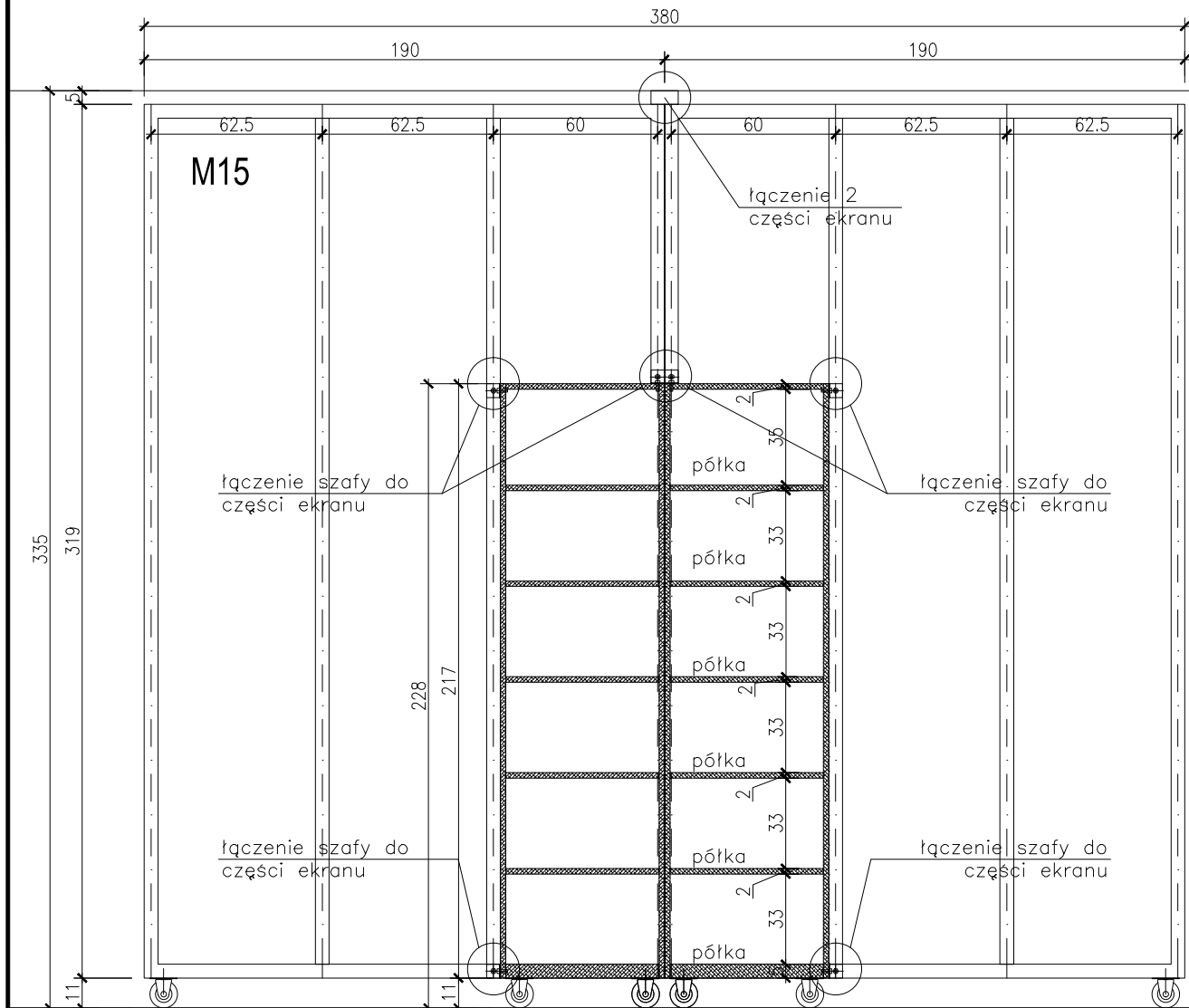
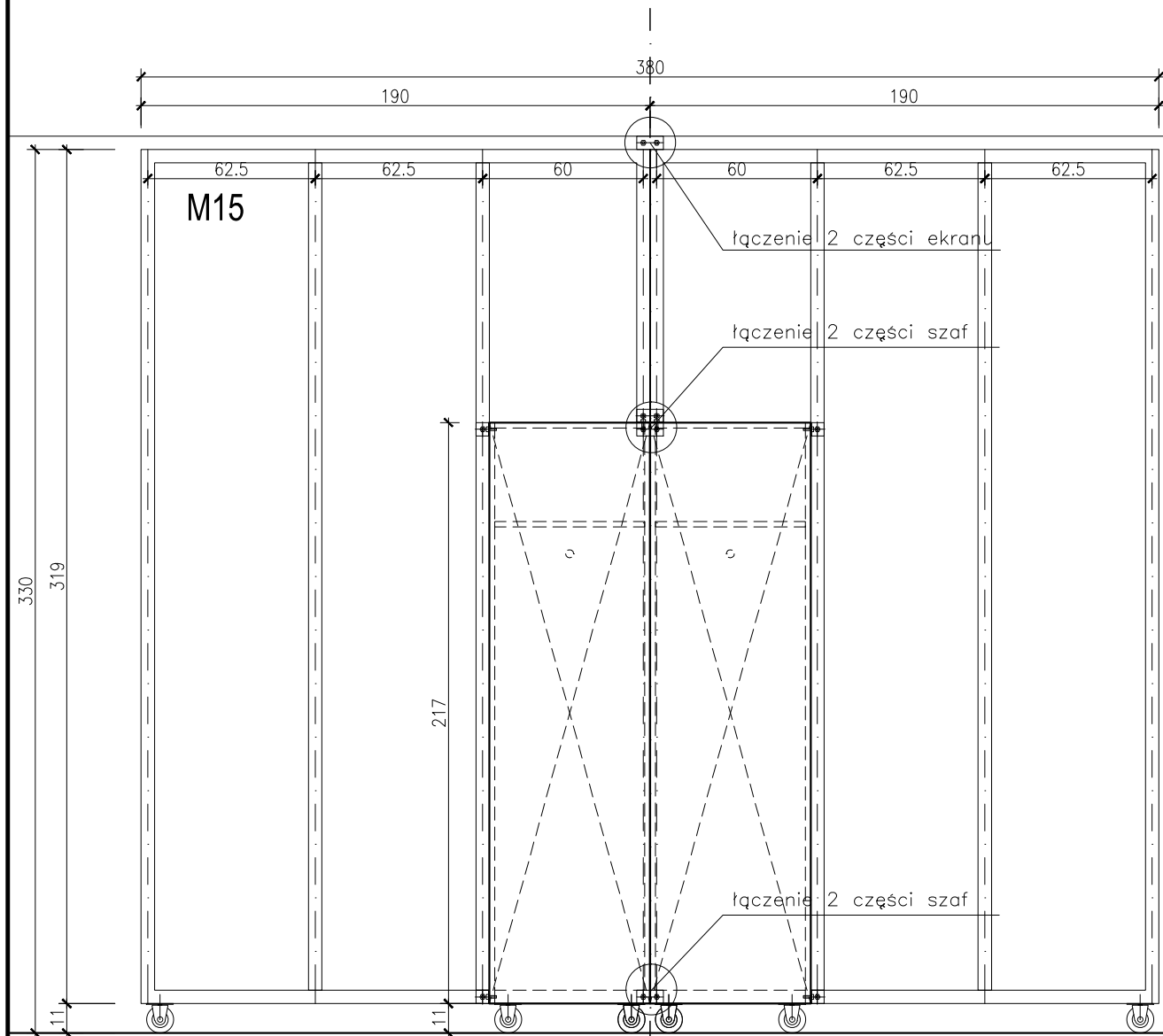


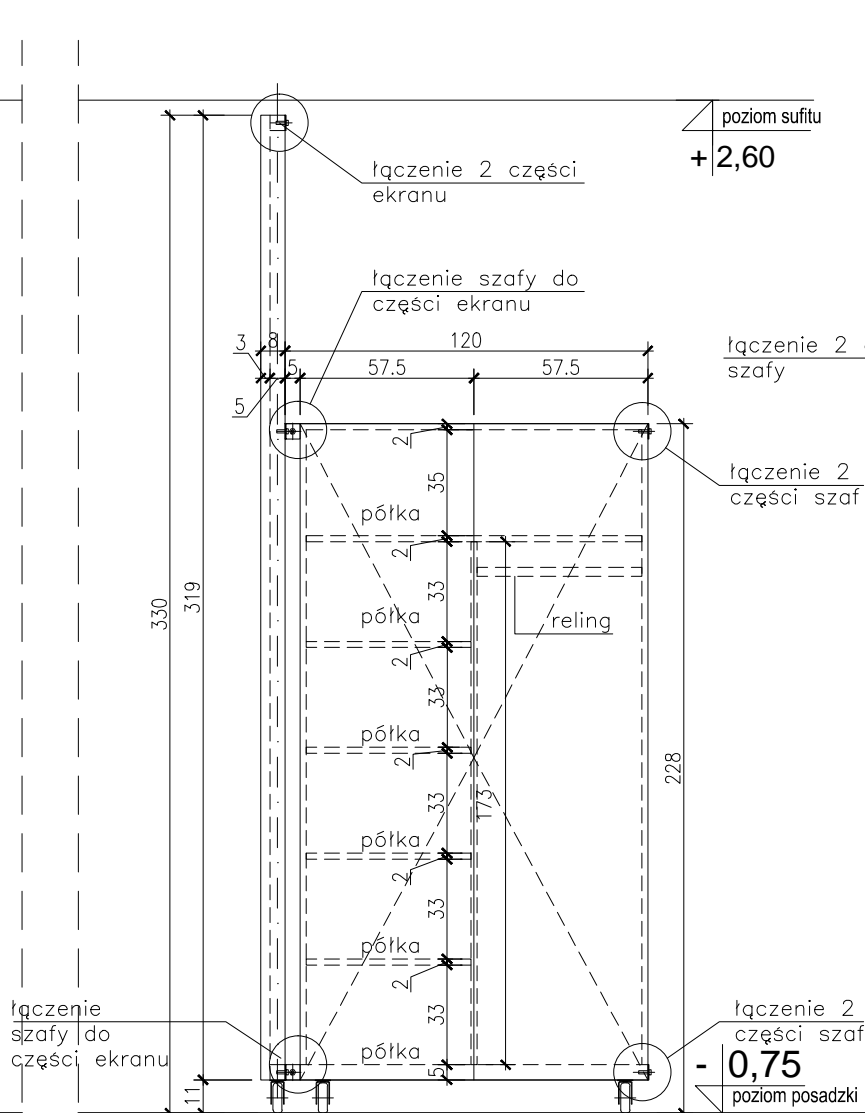
ZESTAW SZAF MOBILNYCH Z EKRANEM - M15



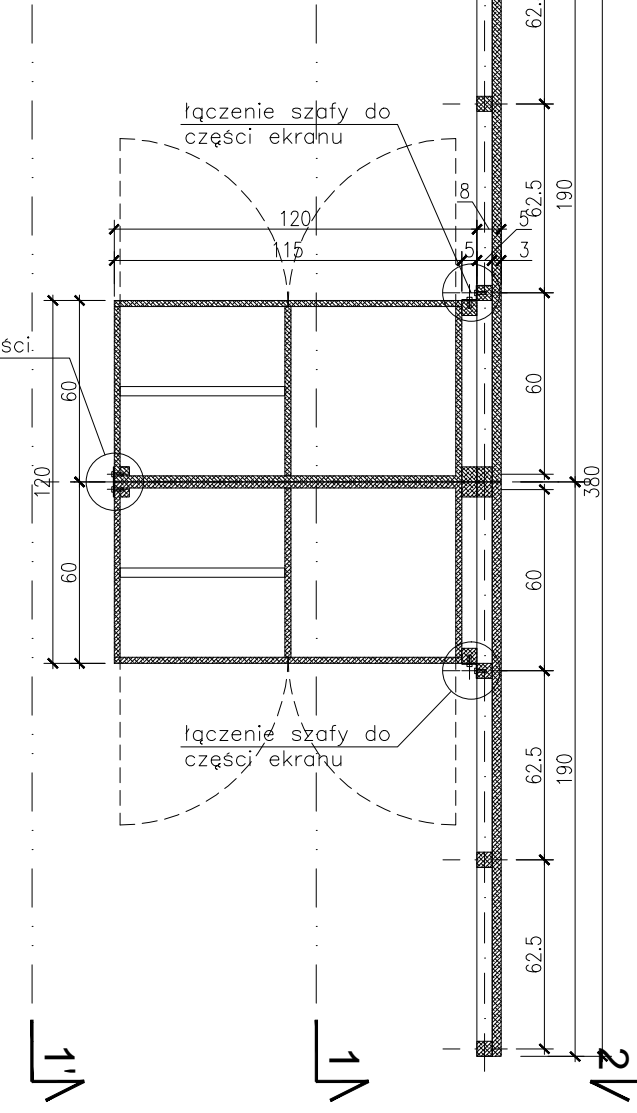
PRZĘKRÓJ 1-1



WIDOK 1'-1'

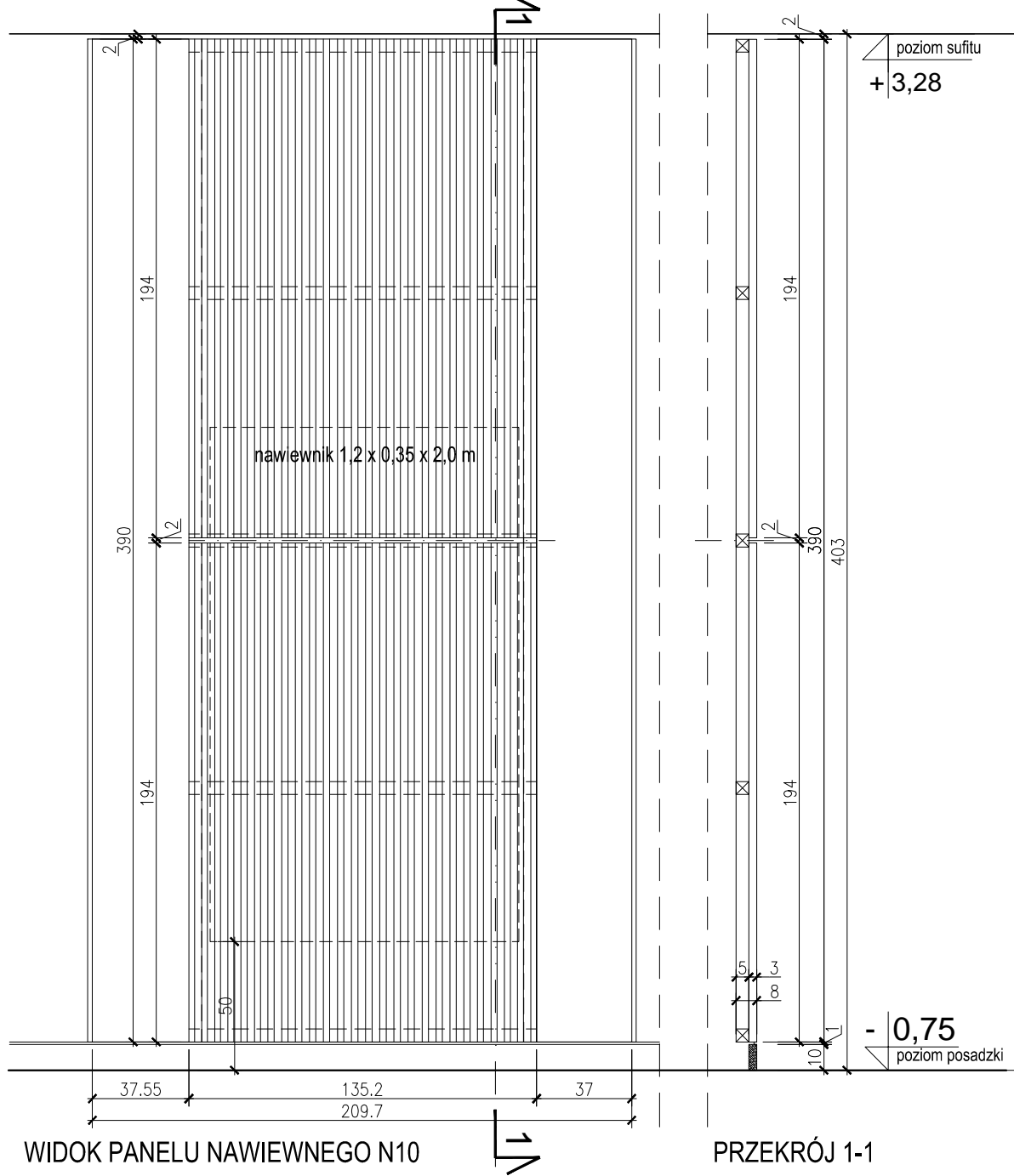


WIDOK 3-3



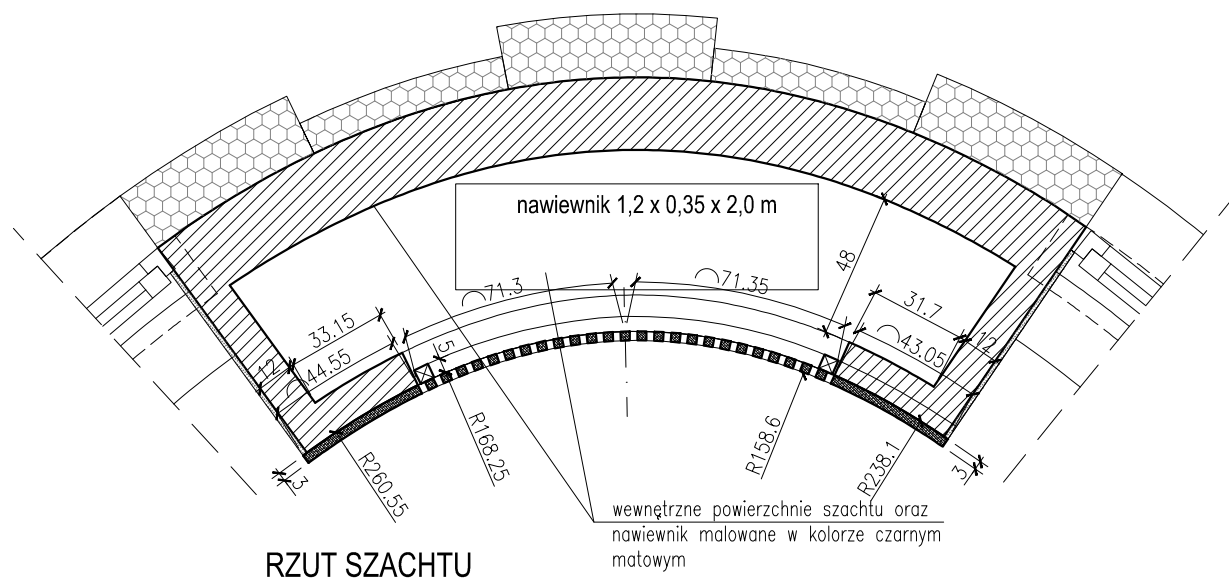
RZUT ZESTAWU SZAF MOBILNYCH Z EKRANEM - M15

PANEL ŚCIENNY NAWIEWNY N10

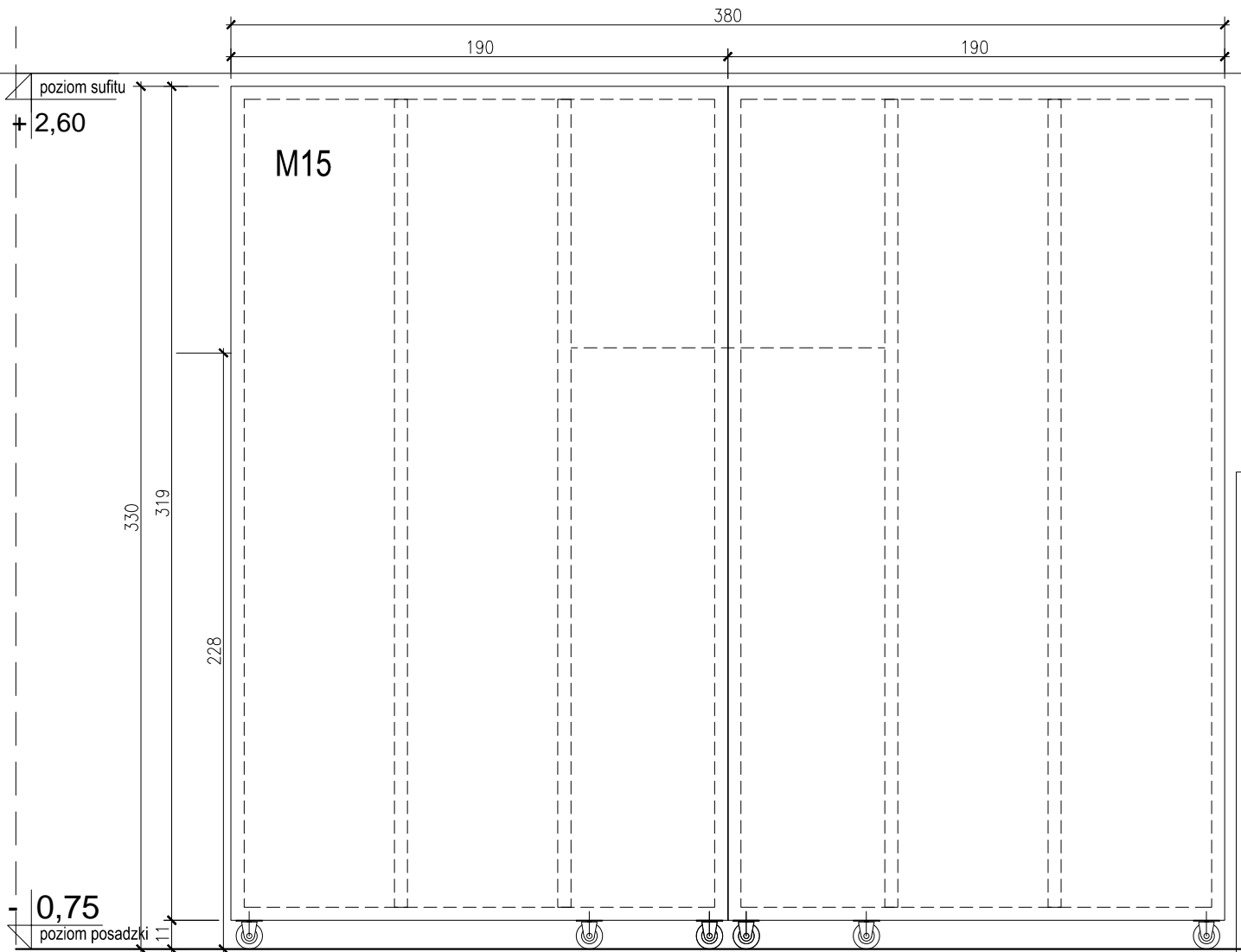


WIDOK PANELU NAWIEWNEGO N10

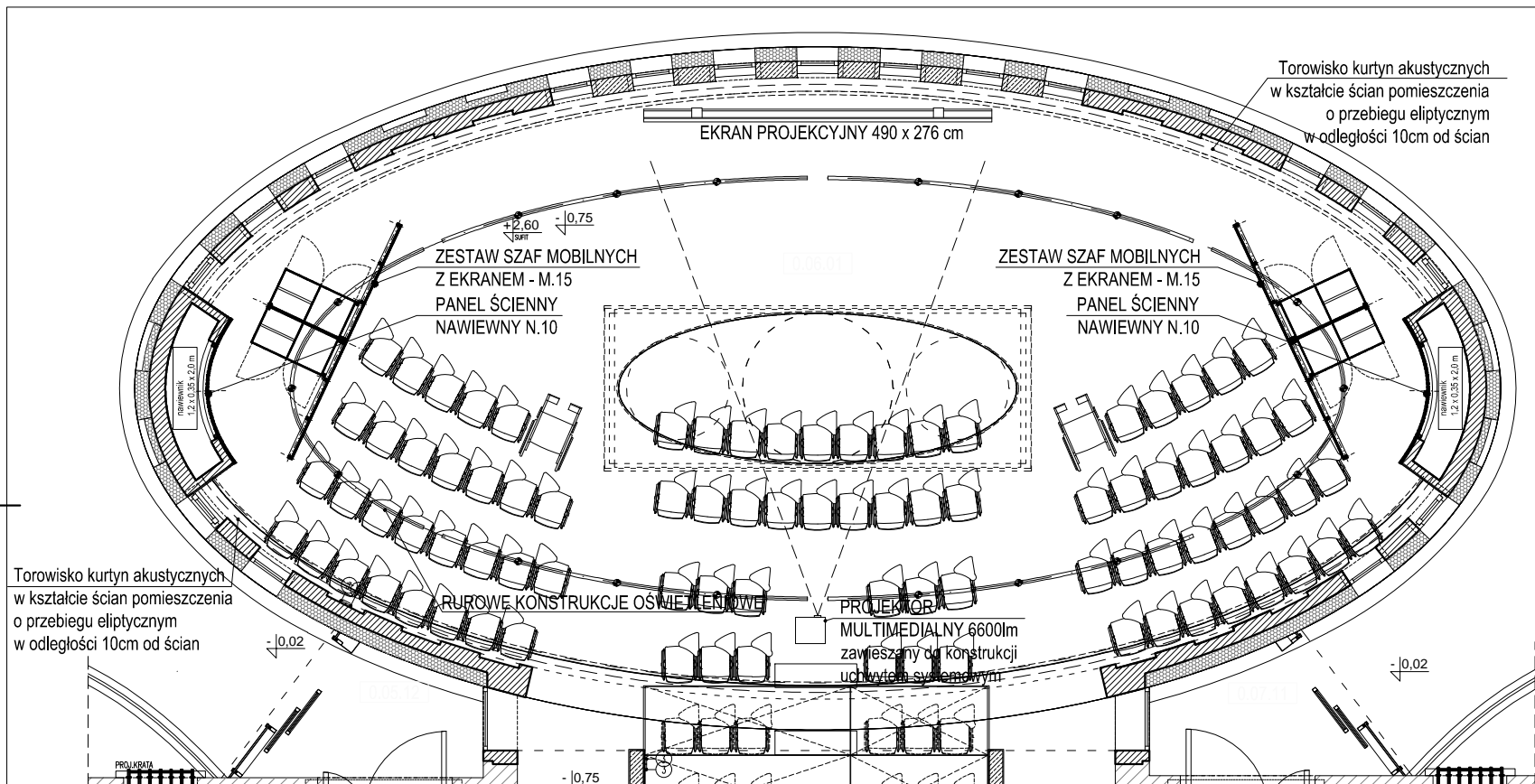
PRZĘKRÓJ 1-1



RZUT SZACHTU



WIDOK 2-2



SCHEMAT LOKALIZACJI INDYWIDUALNYCH ELEMENTÓW WYKOŃCZENIA I WYPOSAŻENIA W SALI ABSYDOWEJ (POM. 0.06.01) SKALA 1:100

UWAGA: WARIANTY ARANŻACJI SALI ABSYDOWEJ WG RYSUNKU AA-18-019 - ARANŻACJE SALI ABSYDOWEJ NR 0.06.01 (SALA WIELOFUNKCYJNA)

ZESTAW SZAF MOBILNYCH Z EKRANEM - M15

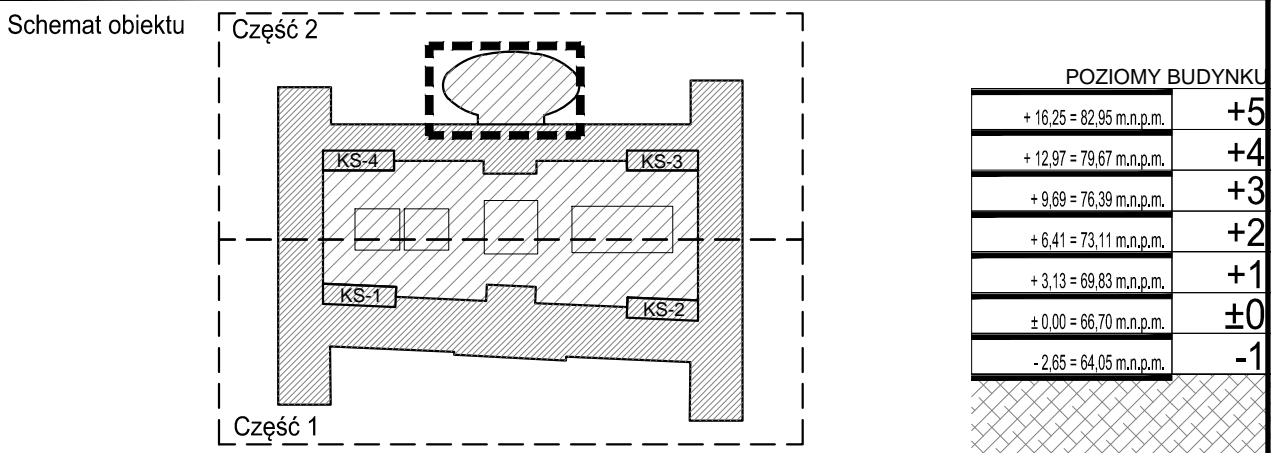
Zestaw dwóch mobilnych szaf magazynowych zamykanych drzwiami o wym. 60x120x228 cm (WxDxH); szafy łączone w parę plecami. Wnętrze każdej z szaf z podziałem na półki i część wyższą z relingiem stalowy. Korpus z płyt wiórowych trzyskładowych obustronnie melaminowanych – kolor biały EGGER W1000 STG; drzwi szafy z płyt MDF laminowanych CPL kolor biały. Wymiary zestawu szaf 120x120x228 cm (WxDxH). Do czoła zestawu mocowany mobilny ekran o wymiarach 380x8x335 cm (WxDxH) składający się z dwóch części łączonych w pionie o wym. 190x8x335 cm (WxDxH); ekran wykonany jako ruszt w konstrukcji drewnianej z jednostronnym poszyciem z płyty MDF gr. min 30mm laminowanej CPL kolor biały. Wszystkie części składowe zestawu osadzone na kółkach z możliwością obrotu i blokady ruchu fi=100mm. Zestaw szaf z ekranami musi umożliwiać wielokrotny montaż i demontaż w celu magazynowania poszczególnych elementów. Połączenie ekranów i szaf za pomocą śrub z łbem sześciokątnym do kształtek stalowych płaskich i kłowych malowanych w kolorze białym oraz rur gwintowanych osadzonych w elementach konstrukcji ekranu i szaf (stal ocynkowana) – wg rysunku warsztatowego i technologii wykonawcy.

PANEL ŚCIENNY NAWIEWNY N10

Panel ścienny nawiewny na całej powierzchni ściany frontowej szachtu powyżej cokołu 11cm; wym. 230x390 cm (WXH) – uwaga: krzywizna elipsy w rzucie; wykonany częściowo jako pełny, częściowo jako ażurowa kratka z pionowych lamelk 30x30 mm (WxD) 25 szt. z podziałem w połowie wysokości; przeswity między lamelkami 25 mm, pionowe lamelki lakierowane – kolor biały RAL 9010*; mocowane od czoła do ramy ukrytej w szachcie – malowanej w kolorze czarnym mat; powierzchnia czynna przeswitu panelu – min 2,02 m² (w świetle szachtu); powierzchnia czynna przeswitu panelu dla 1m²= min 0,45 m²; panel wykonany z płyty trudno zapalnej (standard b-s2-d0).

UWAGA:

- Ostateczny dobór kolorystyczny materiałów zostanie uzgodniony na etapie realizacji na podstawie próbek przedstawionych do akceptacji Architekta.
- Przed wykonaniem poszczególnych elementów, wszystkie wymiary należy zweryfikować na miejscu w budownictwie (z natury). Wszystkie zmiany i niezgodności należy umówić i uzgodnić z Architektem.
- Czućka w kolorze białym, na wysokości 1,0 m od poziomu posadzki do osi poziomej urządzenia; wg projektu automatyki.



INWESTOR:		ADRES / ADRES DO KORESPONDENCJI:	
Uniwersytet im. Adama Mickiewicza w Poznaniu		ul.H. Wieniawskiego 1, 61-712 Poznań	
NAZWA I ADRES OBIEKTU BUDOWANEGO		JEDNOSTKA PROJEKTOWA:	
PRZEBUDOWA I ROZBUDOWA DOMU STUDENCKIEGO "HANKA" W POZNANIU PRZY AL. NIEPODLEGŁOŚCI 26 WRĄŻ ZE ZMIANĄ ZAGOSPODAROWANIA TERENU NA DZIAŁCE 6/2 I 8 ARK. 10, OBRĘB POZNAŃ.		IRON TOWER INVESTMENT Paweł Wierczkowski S.K. ul. Mostowa 11/11, 61-854 Poznań	
GŁÓWNY PROJEKTANT ARCHITEKTURY:	UPRAWIENIENIA	SPECJALNOŚĆ	PODPIŚ
mgr inż. arch. PIOTR Z. BAREŁKOWSKI	133/88/PW	architektoniczna	
OPRACOWANIE:			
mgr inż. arch. MALGORZATA MAJCHRAK			
SPRACOWUJĄCY:			
mgr inż. arch. GRZEGORZ TRACZ			
BRANŻA:			
ARCHITEKTURA			
TYTUŁ RYSUNKU:			
ZESTAW SZAF MOBILNYCH Z EKRANEM - M15 ORAZ PANEL ŚCIENNY NAWIEWNY N1 W SALI ABSYDOWEJ (POM. 0.06.01)			
NR RYSUNKU:			
AA-00-000			
REWIZJA:			
Rw. 00			