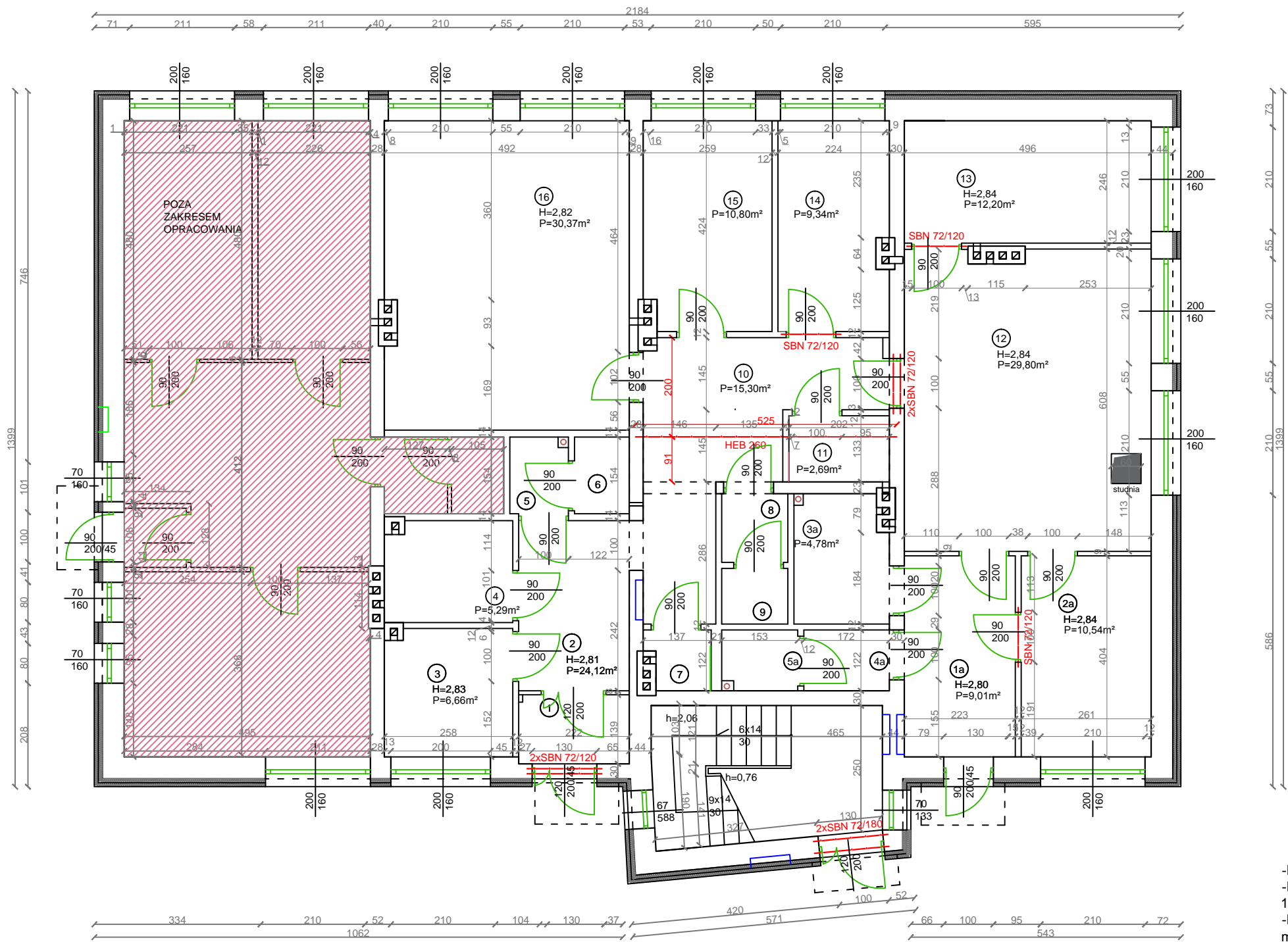


PARTER  
SKALA 1:100



Projektowane elementy konstrukcyjne

- Elementy stalowe należy wykonać ze stali klasy S235JR
- Elementy stalowe osadzić w murze na głębokości min. 15cm na poduszce cementowej gr. min. 5cm
- Nadproża strunobetonowe osadzić w murze na głębokość min. 10cm na poduszce cementowej gr. min. 5cm
- Nadproże osadzić ze strzałką ugięcia skierowaną ku górze
- Długości nadproży dobrać w zależności od szerokości otworu

WYKONAWCA: <b>W-POL SP. Z O.O.</b> UL. KPT. JANIĘGO 12, 44-200 RYBNIK	NAZWISKO JACEK KOMOROWSKI	NR UPRAWNIEN 1149/94	PODPIS I DATA 06.08.2019r.
INWESTOR: POWIATOWE CENTRUM USŁUG WSPÓLNYCH W KĘDZIERZYNIE-KOŹLU	STANISŁAW POŚLUSZNY	87/87	06.08.2019r.
ADRES INWESTYCJI: UL. DAMROTA 30, 47-220 KĘDZIERZYN-KOŹLE	JAKUB KOMOROWSKI		06.08.2019r.
NAZWA OPRACOWANIA: "PRZEBUDOWA I MODERNIZACJA POMIESZCZEŃ POWIATOWEGO CENTRUM USŁUG WSPÓLNYCH W KĘDZIERZYNIE-KOŹLU WRAZ Z WYPOSAŻENIEM - ETAP I i ETAP II"			
NAZWA RYSUNKU: RZUT PARTERU - stan projektowany			SKALA: 1:100
BRANŻA KONSTRUKCYJNO - BUDOWLANA			NR RYS.: K.1
STADIUM DOKUMENTACJI PROJEKT WYKONAWCZY			