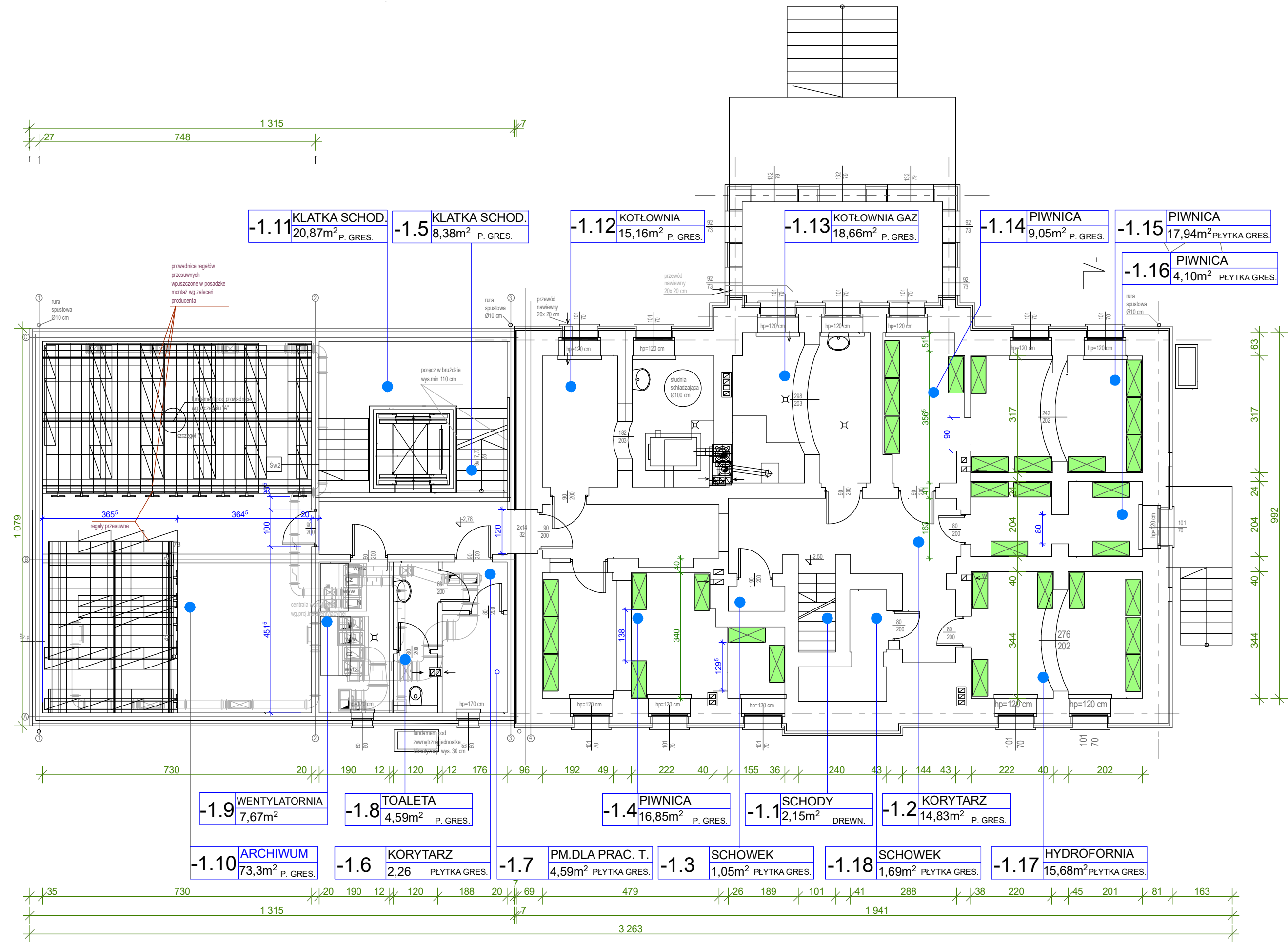


PROJEKT FUNKCJONALNO-UŻYTKOWY I WYPOSAŻENIE

PIWNICA

SKALA 1:100



Jednostka projektowa	GOART BIURO PROJEKTOWE GOART BOŻENA TAMULSKA 66-400 Gorzów Wlkp. ul. Czeresniowa 6 NIP 599-100-71-40 tel. kom. +48 604 593503, e-mail: bt_biurowo@interia.pl		
Zamierzenie inwestycyjne	DOKUMENTACJA PROJEKTOWA ARANŻACJI WNETRZ BUDYNKU BIUROWEGO NADLEŚNICTWA MIĘDZYZDROJE W ZAKRESIE WYPOSAŻENIA		
Adres:	SKARB PAŃSTWA PAŃSTWOWE GOSPODARSTWO LEŚNE LASY PAŃSTWOWE NADLEŚNICTWO MIĘDZYZDROJE Z SIEDZIBĄ W MIĘDZYZDROJACH, DZ.NR.EW.188/10 UL. NIEPODLEGŁOŚCI 35, 72-500 MIĘDZYZDROJE		
Inwestor:	SP PGL LASY PAŃSTWOWE NADLEŚNICTWO MIĘDZYZDROJE UL. NIEPODLEGŁOŚCI 35, 72-500 MIĘDZYZDROJE		
Umowa:	Umowa nr 271.1.8.2019 z dn. 03.04.2019		
Stadium:	Faza: P.W. Branża: ARCHITEKTURA		
Projektował:	Imię i nazwisko: Nr uprawnień/cechy: mgr inż. arch. Bożena Tamulska	Data: 22.05.2019r.	Podpis:
Data i miejsce wykonania: 22.05.2019r. Gorzów Wlkp.	Treść rysunku: PROJEKT FUNKCJONALNO-UŻYTKOWY WYPOSAŻENIE PIWNICA	Skala: 1:100	Rysunek Nr: PW/ A_F-U/1 Strona Nr: