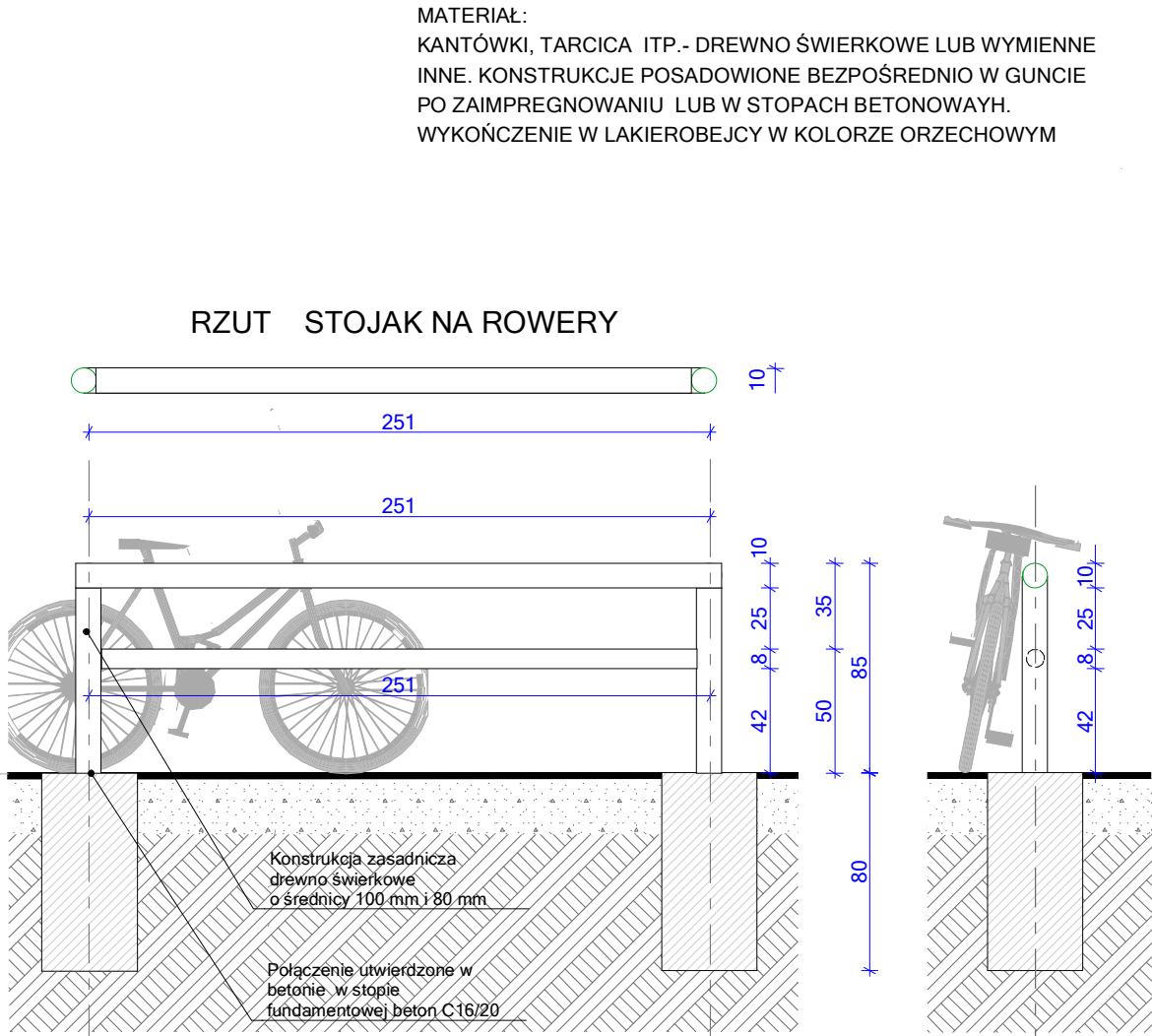
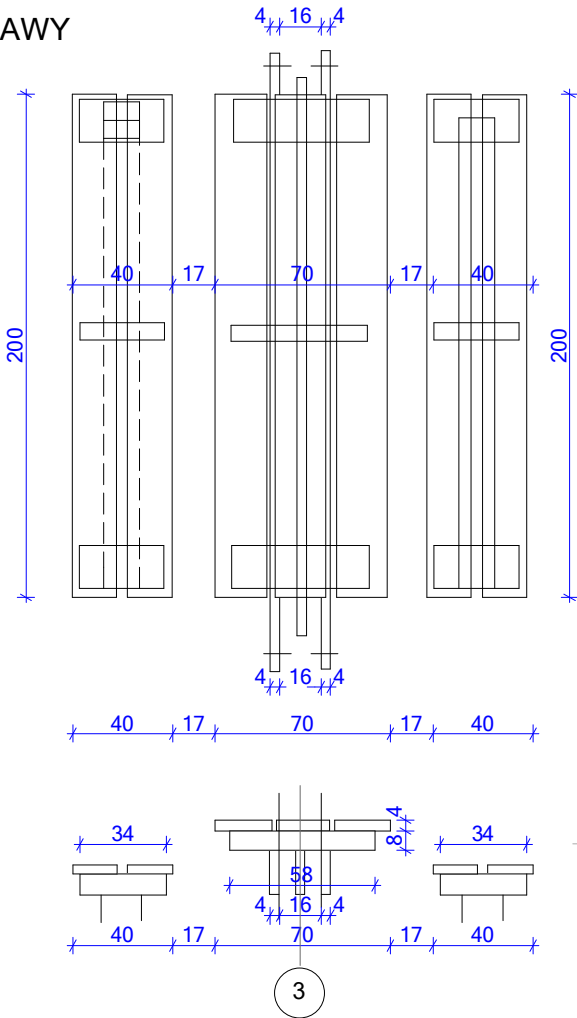
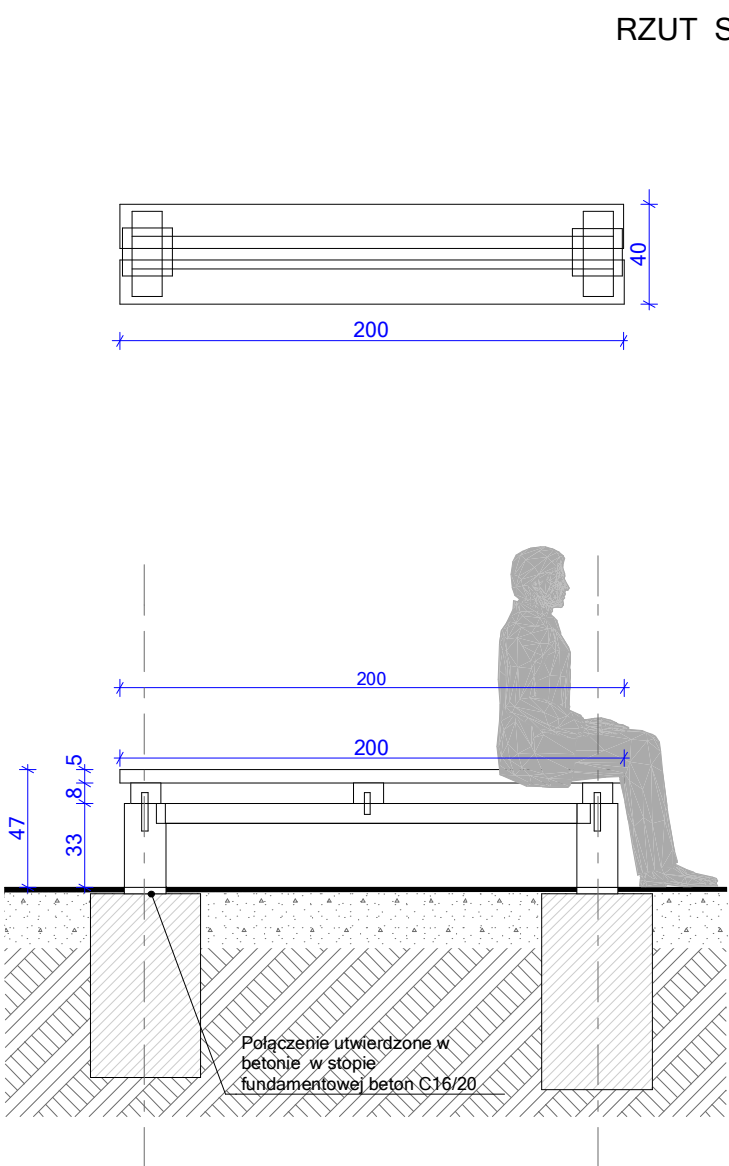


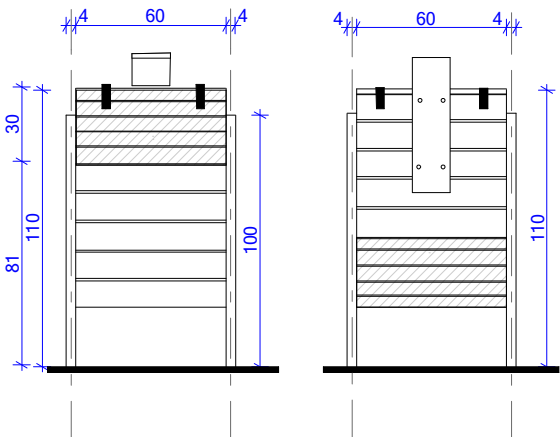
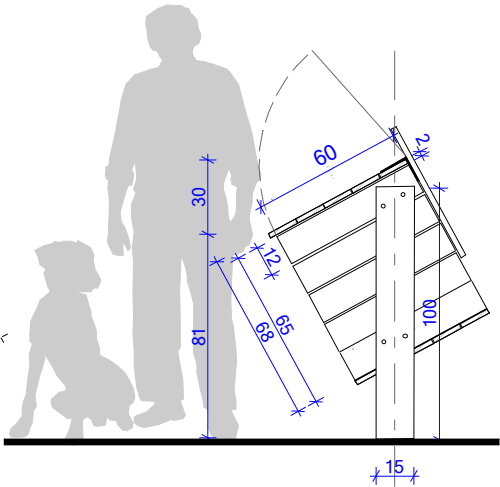
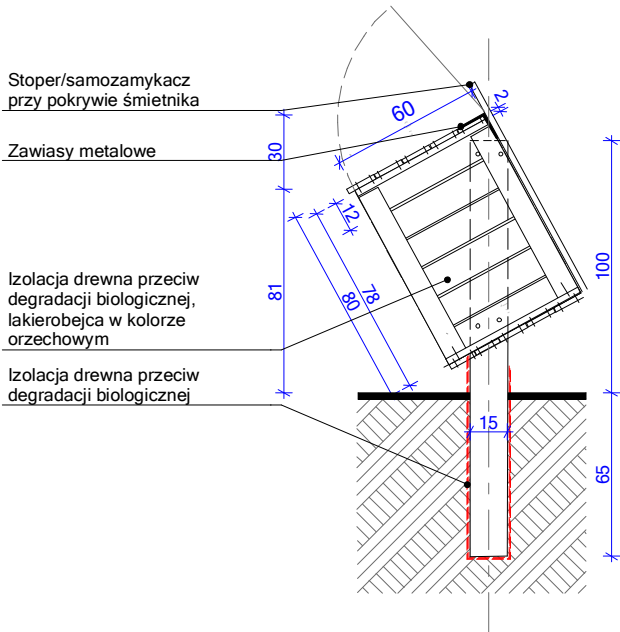
PROJEKT MAŁEJ ARCHITEKTURY LEŚNEJ SKALA 1:30



3. RZUT ŁAWY

2. i 3. PRZEKRÓJ STÓŁ I ŁAWY

4 i 6. PRZEKRÓJ STOJAK NA ROWERY



5. RZUT KOSZ NA ŚMIECI PRZEKRÓJ PIONOWY I WIDOKI

Opis: Pojemnik na śmieci; posadowiony w gruncie; materiał drewniany - tarcica okorowana i otarta, impregnowana, bejcowana.

Jednostka projektowa	BIURO PROJEKTOWE GOART BOŻENA TAMULSKA 66-400 Gorzów Wlkp. ul. Czerwieńska 6 NIP 599-100-71-40 Regon 210005087, tel 95 7223625, kom. +48 604 593503, e-mail: biuro@interia.pl		
Zamierzenie inwestycyjne:	PROJEKT MAŁEJ ARCHITEKTURY LEŚNEJ- PUNKT POSTOJU/ ODPOCZYNKU NA SZLAKU ROWEROWYM		
Adres:	Państwowe Gospodarstwo Leśne Lasy Państwowe Nadleśnictwo Kłodawa 66-415 Kłodawa ul. Gorzowska 31		
Inwestor:	Państwowe Gospodarstwo Leśne Lasy Państwowe Nadleśnictwo Kłodawa 66-415 Kłodawa ul. Gorzowska 31		
Stadium:	Faza: P.B. Branża: ARCHITEKTURA		
Projektował:	mgr inż. arch. Bożena Tamulska uprawnienia do projektowania bez ograniczeń w specjalności architektonicznej nr 0203	Data: 30.06.2019r.	Podpis:
Data i miejsce wykonania:	Treść rysunku:	Skala:	Rysunek Nr:
30.06.2019r. Gorzów Wlkp.	PROJEKT ELEMENTY MAŁEJ ARCHITEKTURY	1:30	A/3 Strona Nr: