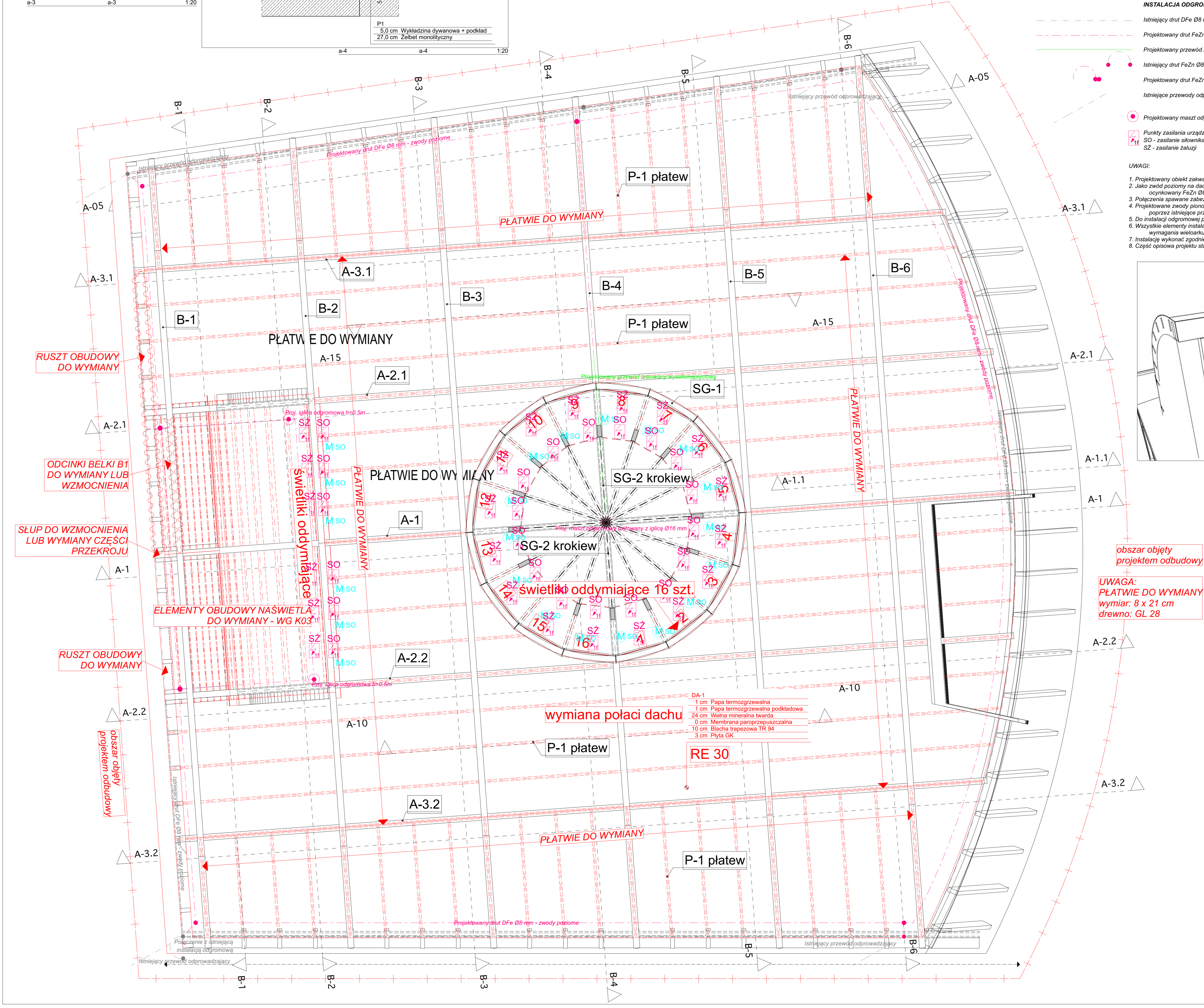
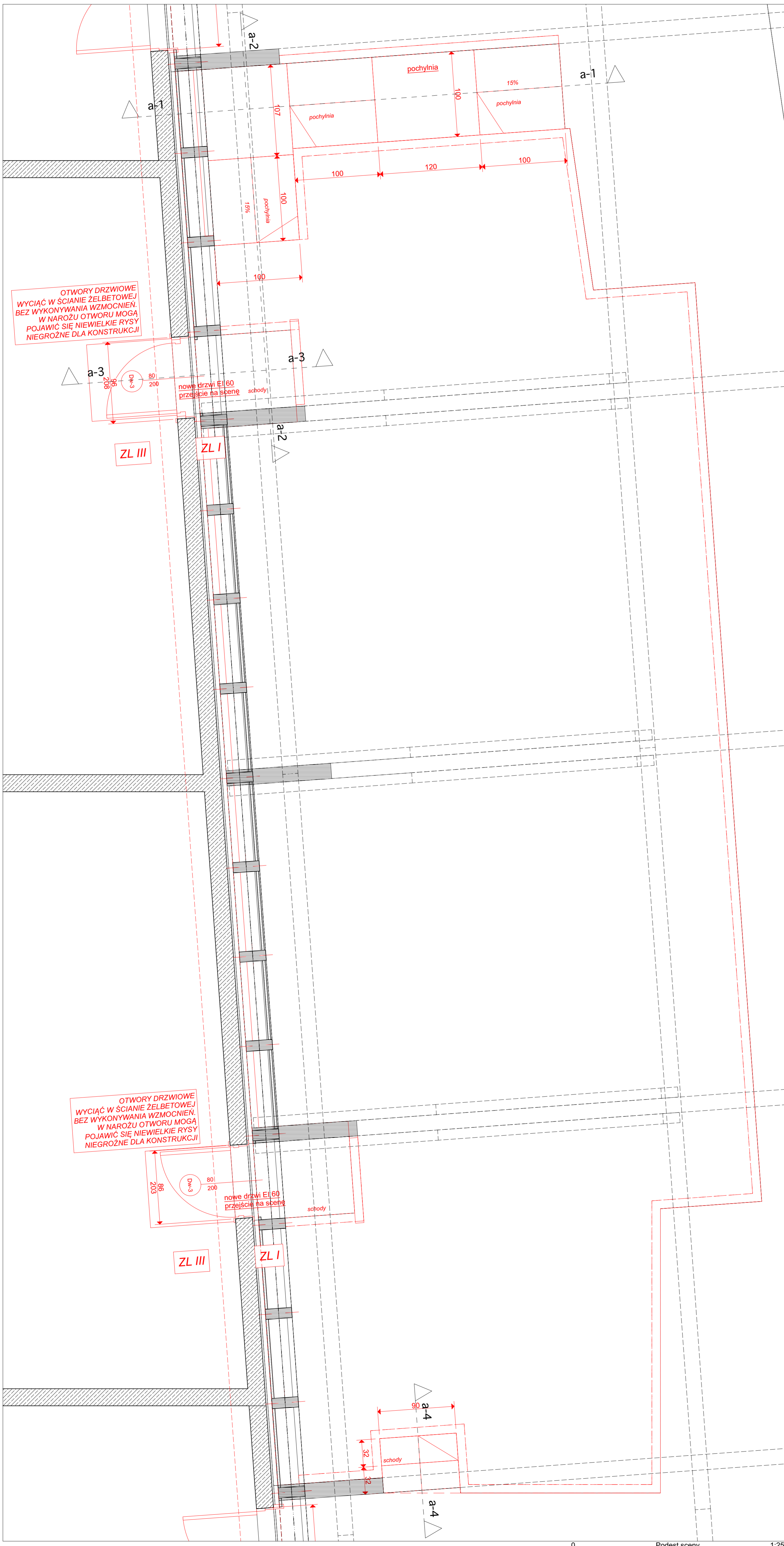
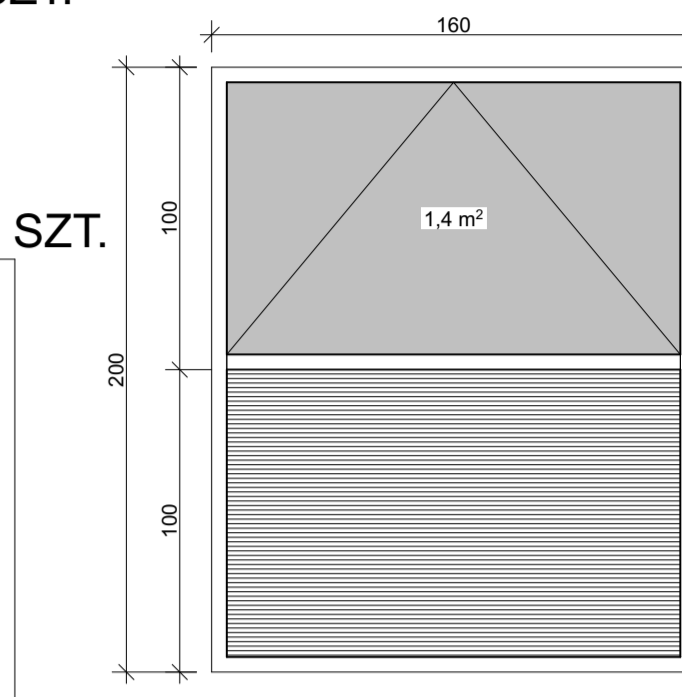


ŚWIELNIK NAD SCENĄ 1 SZT.

ŚWIELNIK NAD WIDOWNIĄ - 16 SZT.

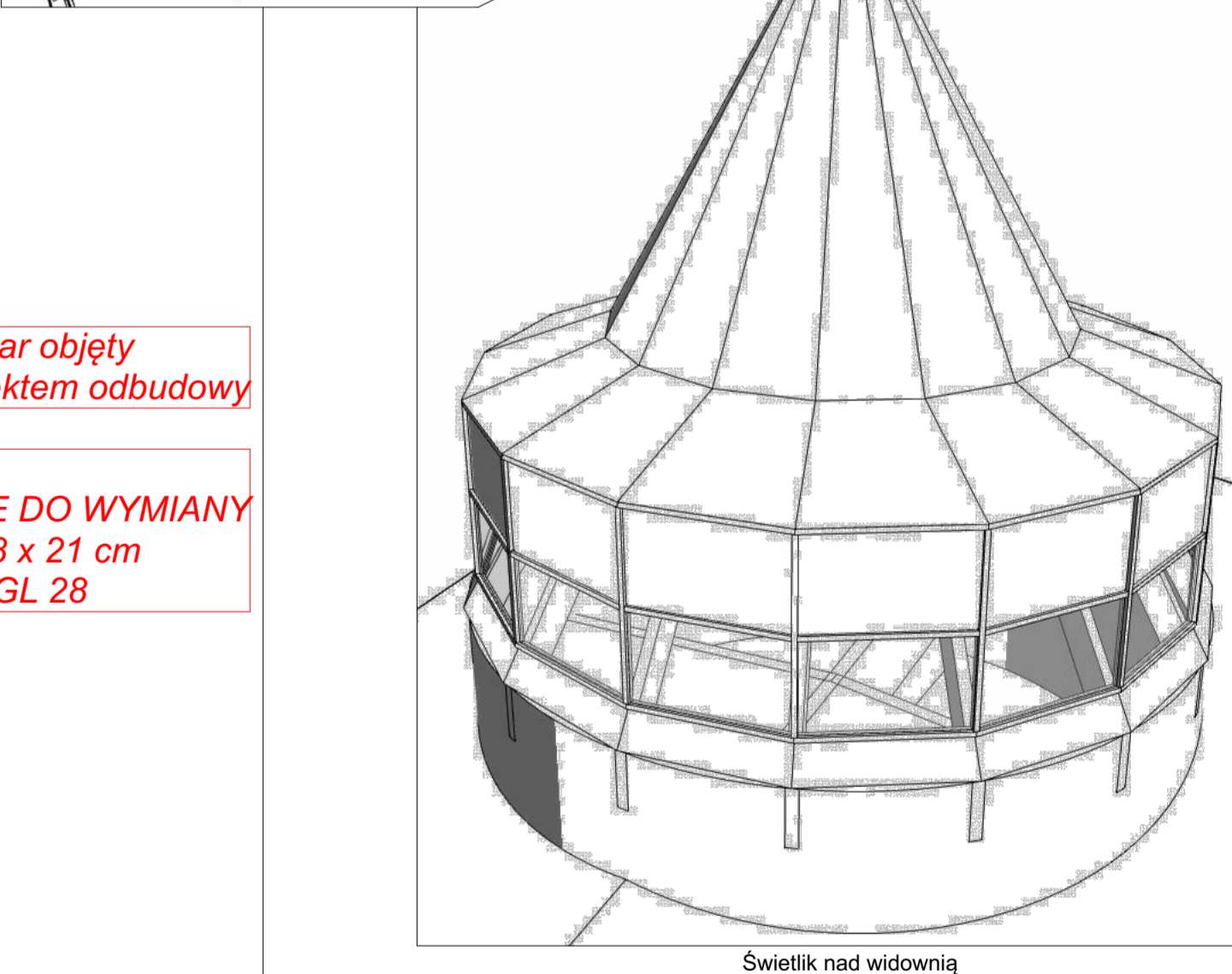
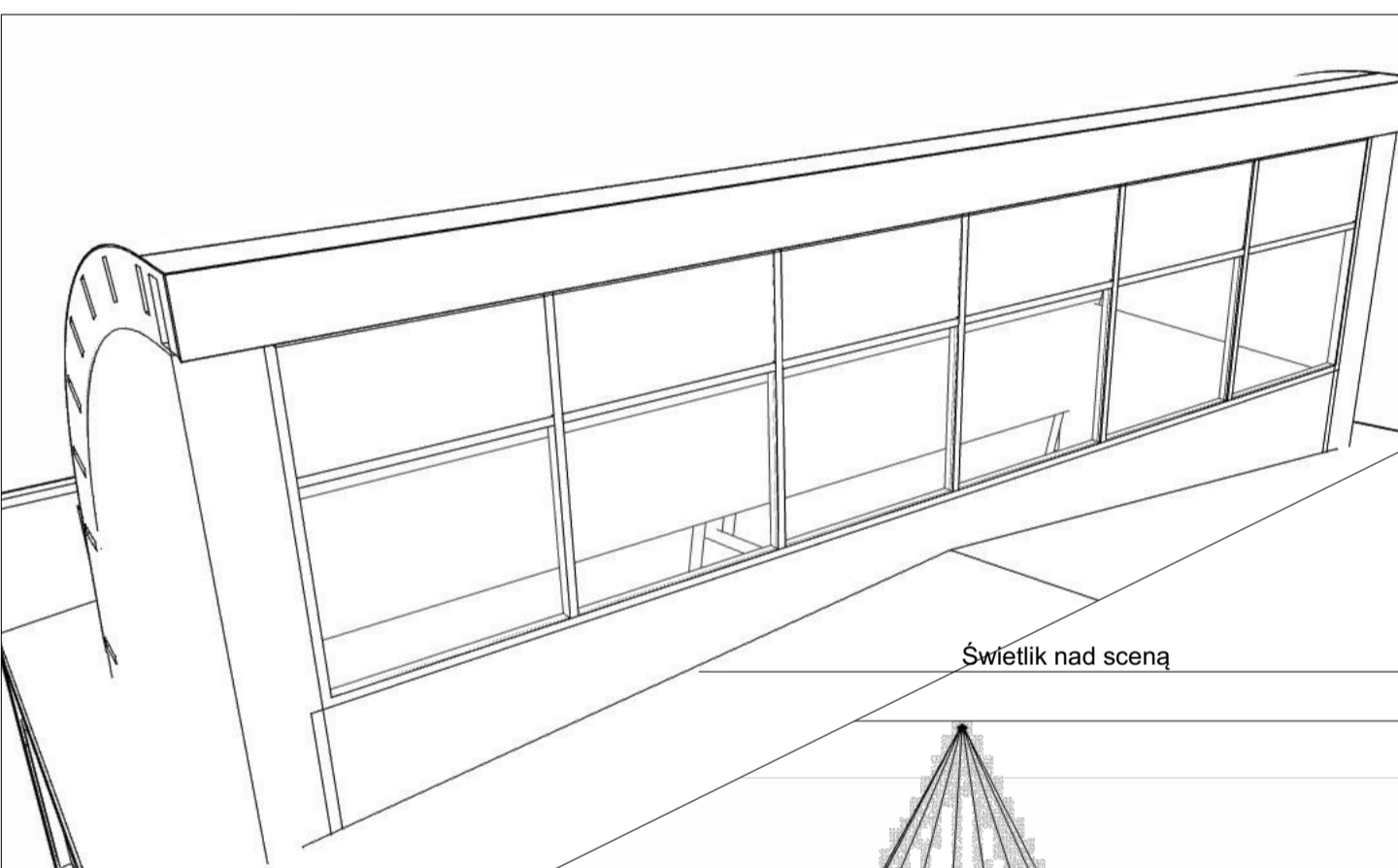


INSTALACJA ODGRÓMOWA OZNACZENIA:

- Istniejący drut DFe Ø8 mm - zwody poziome
- Projektowany drut FeZn Ø8 mm - zwody poziome układane na podstawach (odległość max 1,0m)
- Projektowany przewód izolowany wysokonapięciowy
- Istniejący drut FeZn Ø8 mm - połączenie zwodów poziomych układanych na różnych wysokościach
- Projektowany drut FeZn Ø8 mm - połączenie zwodów poziomych układanych na różnych wysokościach
- Istniejące przewody odprowadzające zgodnie z istniejącym uziemnieniem otokowym

UWAGI:

- Projektowany obiekt zakwalifikowano do IV klasy ochrony odgromowej.
- Jako zwody poziome na dachu dla celów ochrony odgromowej przewiduje się drut stalowy ocynkowany FeZn Ø8 mm ułożony na podstawach (zaleca się rozstaw co 1,0m).
- Połączenia szwane zabezpieczyć przed rozświetleniem np. tynk.
- Projektowane zwody pionowe na dachu połączyć z istniejącym uziemnieniem otokowym poprzez istniejące przewody odprowadzające.
- Do instalacji odgromowej podłączyć wszystkie obróbki blacharskie, rynn.
- Wszystkie elementy instalacji piorochronowej powinny spełniać wymagania wielokrotności normy PN-EN 50164 "Elementy urządzeń piorochronowych(IPS)".
- Instalację wykonać zgodnie z wymaganiami normy PN-EN 62305.
- Czyść: odczyszczenie projektu stanowi integralny element dokumentacji.



obszar objęty projektem odbudowy

UWAGA: PŁATWIE DO WYMIANY wymiar: 8 x 21 cm drewno: GL 28

COLLEGIUM POLONICUM - BUDWA AULA - remont/odbudowa po podaniu ul. Kościuszki 1, 69-100 Ślubice, działki: 673/3, 674, 675, 676, 677, 706/3	
kategoria obiektu: IX	
inwestor: Uniwersytet im. Adama Mickiewicza w Poznaniu	
61-712 Poznań, ul. Wieniawskiego 1	
opracowanie:	
architekt	mgr inż. arch. Tomasz Durniewicz upr. bud. 50186/Pw
konstruktor	mgr inż. Jan Drzewiecki upr. bud. 83/PwB4
instalacje	mgr inż. Marcin Miś upr. bud. WKP/0413POD/15
inst. elektryczne	mgr inż. Szymon Szulc upr. bud. WKP/0214POD/18
inst. elektryczne	mgr inż. Wilhelm Romancaukiewicz upr. bud. DT-WBT/02401/02U
akustyka	Marion Przytył
opracowanie:	mgr inż. arch. Mariusz Winiarski upr. bud. 250186/Pw
architekt	mgr inż. arch. Tomasz Durniewicz upr. bud. 50186/Pw
konstruktor	mgr inż. Jan Drzewiecki upr. bud. 83/PwB4
instalacje	mgr inż. Marcin Miś upr. bud. WKP/0413POD/15
inst. elektryczne	mgr inż. Szymon Szulc upr. bud. WKP/0214POD/18
inst. elektryczne	mgr inż. Wilhelm Romancaukiewicz upr. bud. DT-WBT/02401/02U
akustyka	Marion Przytył
temat opracowania: Projekt Budowlany	
data: kwiecień 2019r.	
tytuł rysunku: Dach, Podest sceny	
skala: 1:50, 1:25, 1:100, 1:200	
numer rysunku: A.01.1.74	