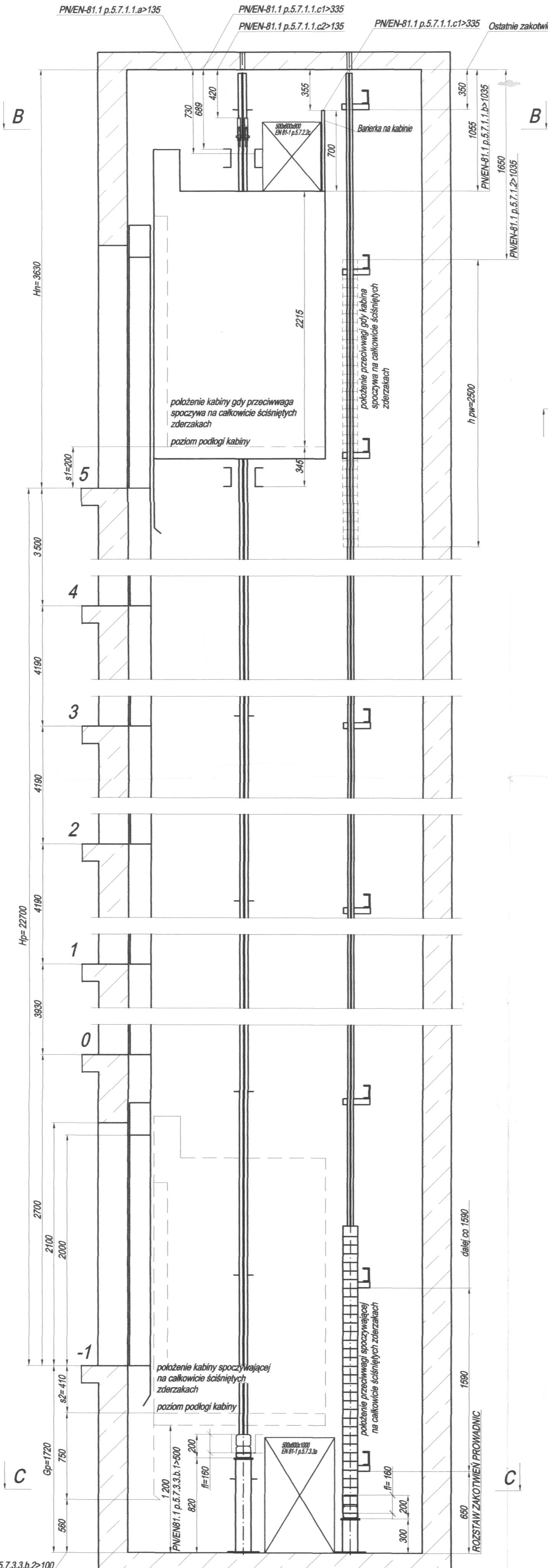
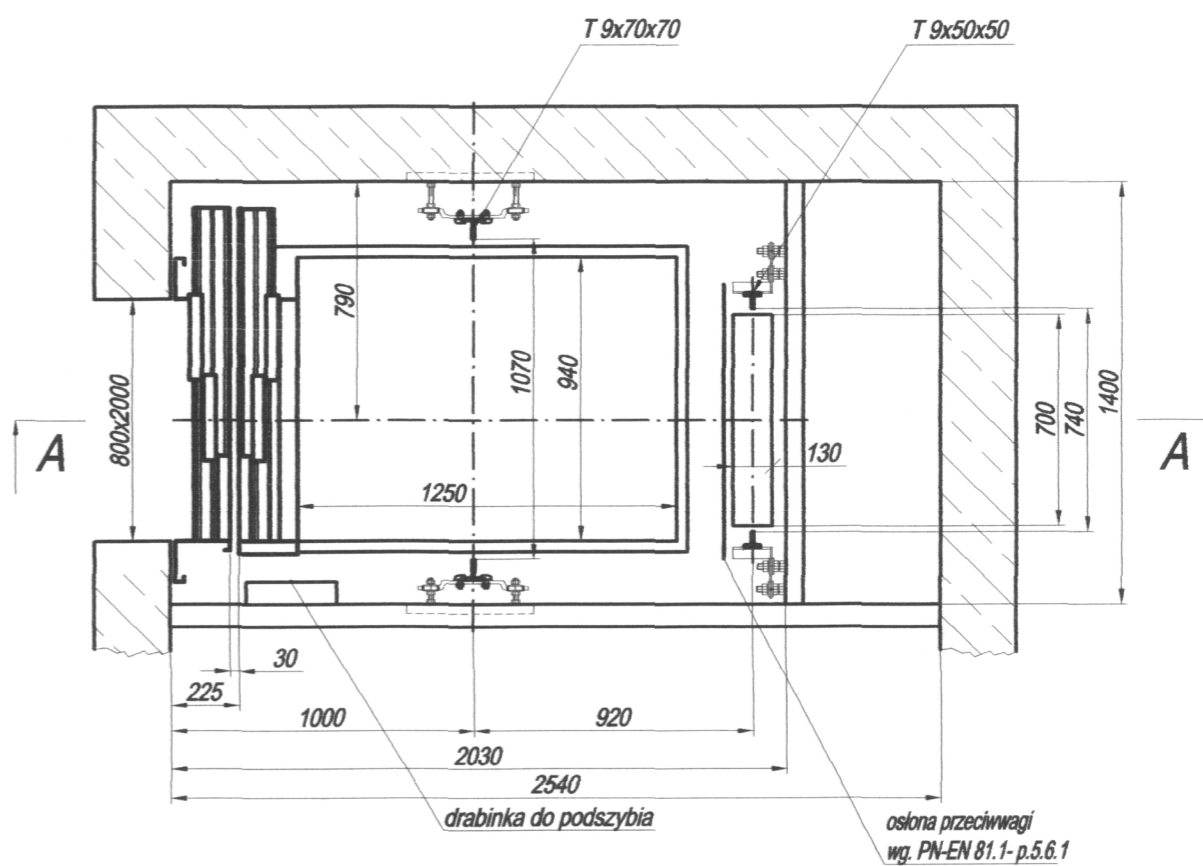


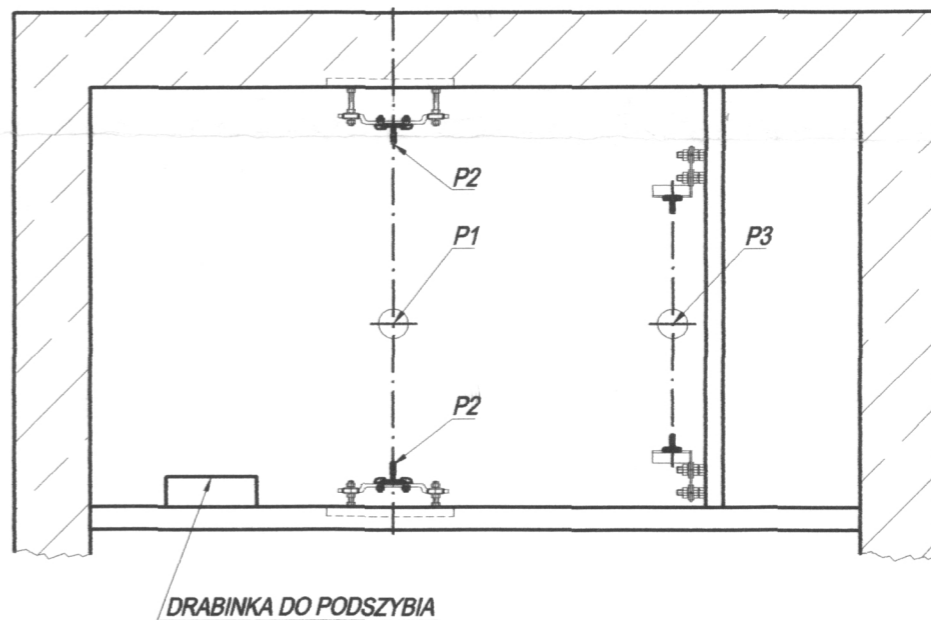
# A - A



# B - B



# C - C



SILY DZIAŁAJĄCE NA DNO PODSZYBIA  
W PUNKTACH:  
P1= 15,84 KN  
P2= 49,93 KN  
P3= 34,13 KN

UDT 12 ZAŁĄCZNIK Nr 4 do protokołu czynności dozoru technicznego.

## PROJEKT DŹWIGU CHARAKTERYSTYKA DŹWIGU

UDŹWIG:	Q = 500kg / 6 osób
PREDKOŚĆ NOMINALNA:	V = 1 m/s
MASA PRZECIWWAGI:	Pp = 870 kg
MASA KABINY+RAMY KABINY+DRZWI KABINOWYCH:	P = 620 kg
IŁOŚĆ PRZYSTANKÓW:	i = 7
WYSOKOŚĆ PODNOSZENIA:	Hpodn. = 22700 mm
WYSOKOŚĆ SZYBU:	Hpsz. = 28050 mm
KABINA SkxGkxHk:	940x1250x2100 mm
ZDERZAKI POD KABINĘ: ETN	E4 szt. 1
ZDERZAKI POD PRZECIWWAGĘ: ETN	E4 szt. 1
PROWADNICE KABINOWE:	70x70x9
PROWADNICE PRZECIWWAGOWE:	50x50x9
LINY NOŚNE: 5x Ø10	8x(9+9+1) S+FC
CHWYTACZE RAMY KABINOWEJ: WITTUR	TYP LADP-9
OGRA NICZNIK PRĘDKOŚCI: WITTUR	TYP LK 250
LINA OGRA NICZNIKA PRĘDKOŚCI: Ø8,0	S8x19 8(9+9+1)
DRZWI KABINOWE: TDE	Typ DKM 3/L SdxHd=800x2000 mm
DRZWI SZYBOWE: ; TDE	Typ DSM 3/L SdxHd=800x2000 mm
REDUKTOR:	W140N (lewy)
SILNIK ELEKTRYCZNY:	6,7 kW
STEROWANIE:	mikroprocesorowe zbiorcze dwukierunkowe
UŻYTKOWNIK:	Szpital Miejski Specjalistyczny ul. Prądnicka 37, 31-202 Kraków
MIEJSCE ZAINSTALOWANIA:	Szpital Miejski Specjalistyczny ul. Prądnicka 37 (Budynek Główny), 31-202 Kraków
RODZAJ DŹWIGU:	DŹWIG OSOBOWY wg PN/EN 81.1/2002 r.
OPRACOWAŁ:	Imię i nazwisko Data Podpis PODZ. IŁOŚĆ RYS. RYSUNEK
SPRAWDZIŁ:	Michał Moszczyński 09.2005r. 1:25 2 1/2
	Dariusz Krzewski 09.2005r. in 1:25
	NR. FABRYCZNY HE-0303.00.00 ROK PRODUKCJI 2005