

## **OPIS TECHNICZNY**

### **Temat:**

**Budowa ogrodzenia terenu Nadleśnictwa Międzyzdroje  
ul. Niepodległości 35, 72-500 Międzyzdroje**

### **Lokalizacja:**

**Międzyzdroje, ul. Niepodległości 35 dz. nr 188/10 obręb 0019**

### **Inwestor:**

**Skarb Państwa – Państwowe Gospodarstwo Leśne  
Lasy Państwowe Nadleśnictwo Międzyzdroje  
ul. Niepodległości 35, 72-500 Międzyzdroje**

Działka objęta opracowaniem zlokalizowana jest w Międzyzdrojach przy ul. Niepodległości 35 obręb 0019.

1. Całkowita długość ogrodzenia : 465 mb :
  - 45 mb ogrodzenia panelowego o wys. 140cm ( odcinek B-D ) + furtka dostosowana do wysokości ogrodzenia szer. 110 cm, kolor antracyt, ocynkowana malowana proszkowo.
  - 420 mb ogrodzenia panelowego - odcinki według planu nowoprojektowanego ogrodzenia: AB, BX, FG, GH, HJ o wys. 203 cm + furtka systemowa wys. 2030 mm, szer. 110 cm oraz brama systemowa o szer. 4.0m i wysokości dostosowanej do ogrodzenia, w tym 79 mb. ogrodzenia zamontowanego na cokole żelbetowym (odcinek I-J) za pomocą łączników – kolor antracyt, ocynkowana malowana proszkowo.
2. Rozstaw słupków co 2,5 m,
3. Panel ogrodzeniowy 3D wys. 2030 mm, szer. 2500 mm, grubość drutu 4mm,  
ocynkowany pomalowany proszkowo na kolor antracyt RAL 7016
4. Słupki ogrodzeniowe wykonane z profilu zamkniętego 60/40/2mm – długość słupka 2700mm zakończony zaślepką, kolor antracyt, ocynkowany, malowanie proszkowe
5. Fundament pod słupki : otwór średnicy fi 40cm o głębokości 80cm, beton klasy B20,
6. Słupki do furtek 80/80, słupki bramowe 100/100cm, bramy i furtki zamykane na zamek.

W związku z montażem paneli ogrodzeniowych należy przyjąć do wyceny drobne roboty związane z przemieszczeniem masy ziemi oraz zastoisk liści na odległość do 2 m, ze względu na wyrównanie powierzchni w celu zamontowania panelu. Wszystkie elementy uzyskane z rozbiórek tj. drewno, siatka ogrodzeniowa, gruz należy poddać utylizacji.

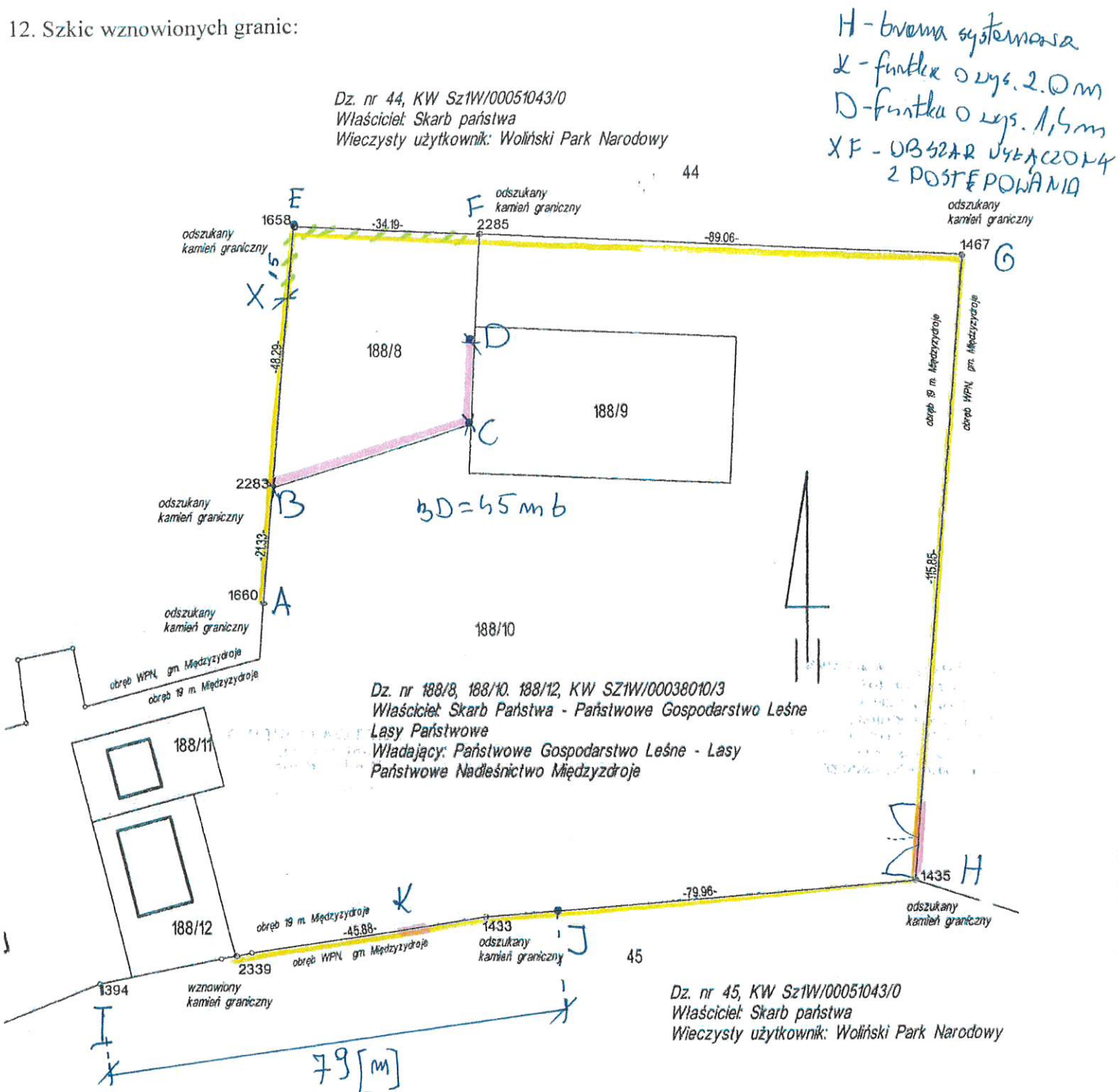
### **Cokół pod ogrodzenie**

Na odcinku 78 mb ogrodzenie panelowe zostanie wykonane na cokole żelbetowym. Belka w przekroju poprzecznym zbrojona prętami stalowymi  $\phi 10\text{mm}$  co 20 cm –, strzemiona  $\phi 8\text{ mm}$  w rozstawie co 30 cm. Cokół o wysokości 1.2 m wykonany z betonu klasy B20 na podkładzie klasy B10 grubości 10 cm. Izolacja pozioma cokołu wykonana z dwóch warstw papy podkładowej. Izolacja pionowa 2x Dysperbit (lub preparat o równoważnych właściwościach). Po demontażu systemu szalunkowego należy wykonać wypolerować widoczną powierzchnię betonu w celu uzyskania gładkiej powierzchni. Słupki ogrodzenia panelowego należy zamontować do cokołu stosując łączniki stalowe. Obróbka blacharska (wykonana na podkładzie z płyty osb gr 12mm uprzednio zaimpregnowanej) ze stali ocynkowanej o gr. 0.6mm w kolorze antracyt. Po wykonaniu wszystkich robót, teren w obrębie prowadzonych wykopów należy stosownie wyrównać, zagrabić oraz zagęścić. W miejscu połączenia się z istniejącym cokołem należy wykonać izolację pionową dylatacji uszczelniaczem poliuretanowym.

# PLAN

# NOWOPROJEKTOWANEGO OGRÓDZENIA

## 12. Szkic wznowionych granic:



Podpis geodety sporządzającego protokół

Podpisy osób biorących udział w  
czynnościach wznowienia granic

**GeoAkr Usługi Geodezyjne**  
Robert Rombel  
ul. Jana Matejki 35  
72-600 Świnoujście  
NIP 655-107-23-76 REGON 812725619  
tel. 603 666 676  
e-mail: biuro@geokr.pl

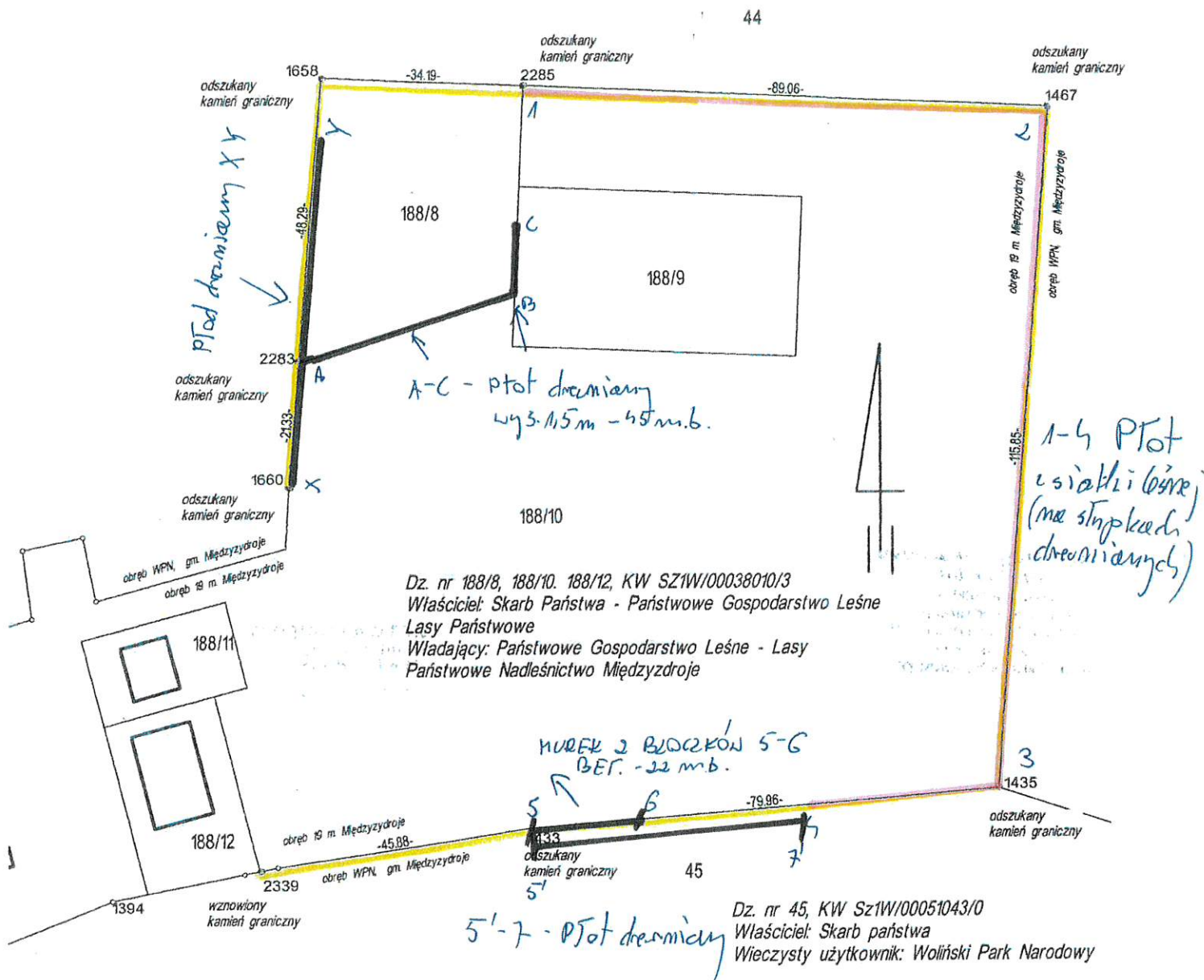
**GEODETA**

Robert Rombel  
upr. zaw. nr 16869

Lp. zgodna z tabelą w punkcie 8	Podpis
1	LEŚNICZY LEŚNICTWA LUBIEWO Nadleśnictwa Międzyzdroje
2	mgr inż. Mateusz Walczak leśniczy

PLAN DEMONTAŻU ISTNIEJĄCEGO  
granic: OGRODZENIA

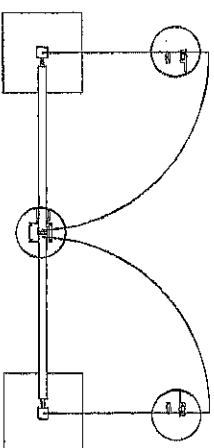
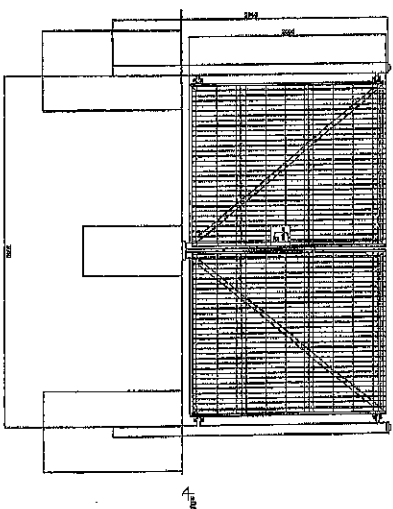
Wieczysty użytkownik: Woliński Park Narodowy



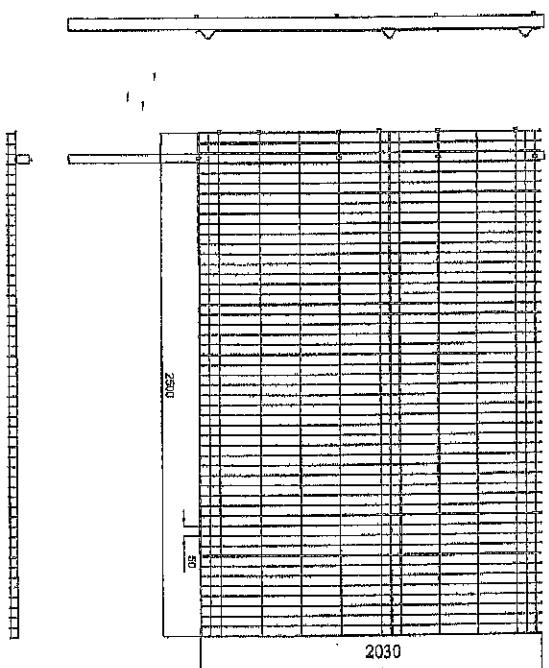
Podpisy osób biorących udział w  
czynnościach wznowienia granic

Robert Rombel  
upr. zaw. nr 16869

Lp. zgodna z tabelą w punkcie 8	Podpis LEŚNICY LEŚNICTWA LUBIEWO Nadleśnictwa Międzyzdroje
1	OBWÓD OCHRONY ZAKŁADU Wolińskiego Parku Narodowego
2	<i>Mateusz Walczak</i> mgr inż. Mateusz Walczak



# PANEL OGRODZENIA



## Panel kratowy

Panel zgrzewany z prętów stalowych pojedynczych (poziomych i pionowych), średnica drutu panela ocynkowanego i malowanego proszkowo (kolor zielony): 5,0 [mm]. Dzięki przebiegiom zachowuje sztywność i nie wymaga dodatkowego usztywnienia.

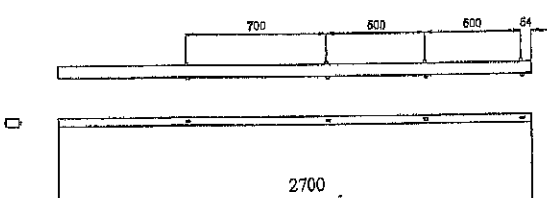
Wymiary oczek prostych: 50 x 200 [mm].

Wymiary oczek małych: 50 x 50 [mm].

Szerokość panela: 2500 [mm].

Zakończenie od góry drutami pionowymi o długości 30 [mm].

Wysokość panela 2030 [mm].

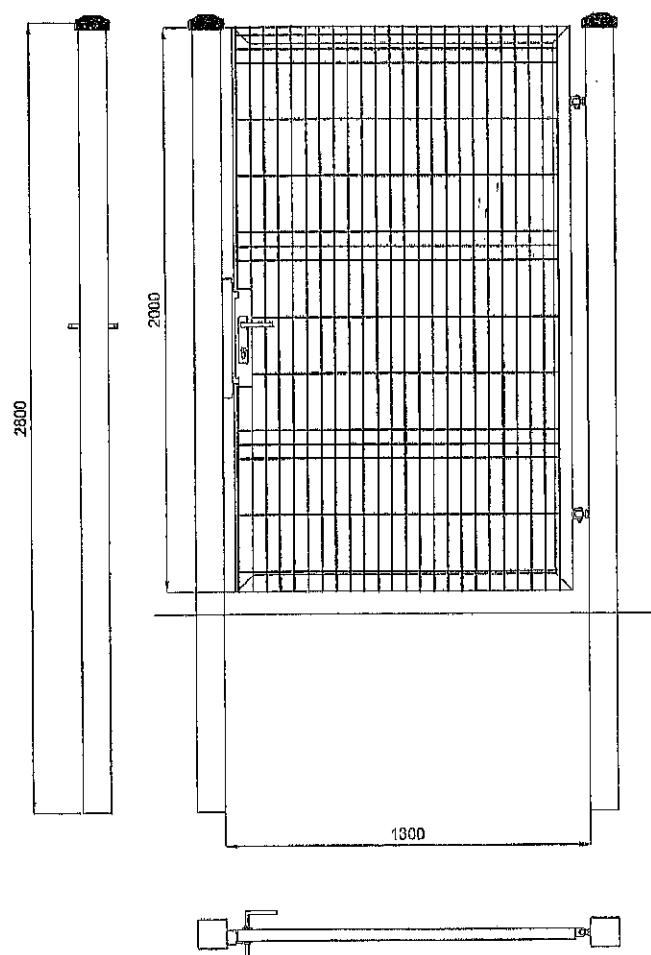


## Słup

Przekrój słupa 60 x 40 [mm].

Słup ocynkowany i malowany proszkowo

Słupy posiadają otwory montażowe. Montaż paneli do słupów za pomocą śrub hakowych i nakrętek zrywanych (nakrętka zrywana zabezpiecza przed demontażem panela przez osoby niepożądane). Łączenie paneli (poza słupem) odbywa się poprzez zastosowanie łączek. Akcesoria do montażu (ze stali nierdzewnej): śruby hakowe, nakrętki zrywane, łączki do paneli.



### **Furtka ogrodzeniowa przemysłowa**

Furtka ogrodzeniowa wraz ze słupami oraz kompletem zawiasowo - zamkowym. Skrzydło furtki w konstrukcji zamkniętej.

Wypełnienie skrzydła: panel kratowy z przetłoczeniami  
- 4 szt. (przykręcany do konstrukcji),

średnica drutu poziomego: 5 [mm],

średnica drutu pionowego: 5 [mm],

wymiar oczek prostych 50 x 200 [mm]

Wymiar oczek małych: 50 x 50 [mm].

Wszystkie elementy ocynkowane i malowane proszkowo.



