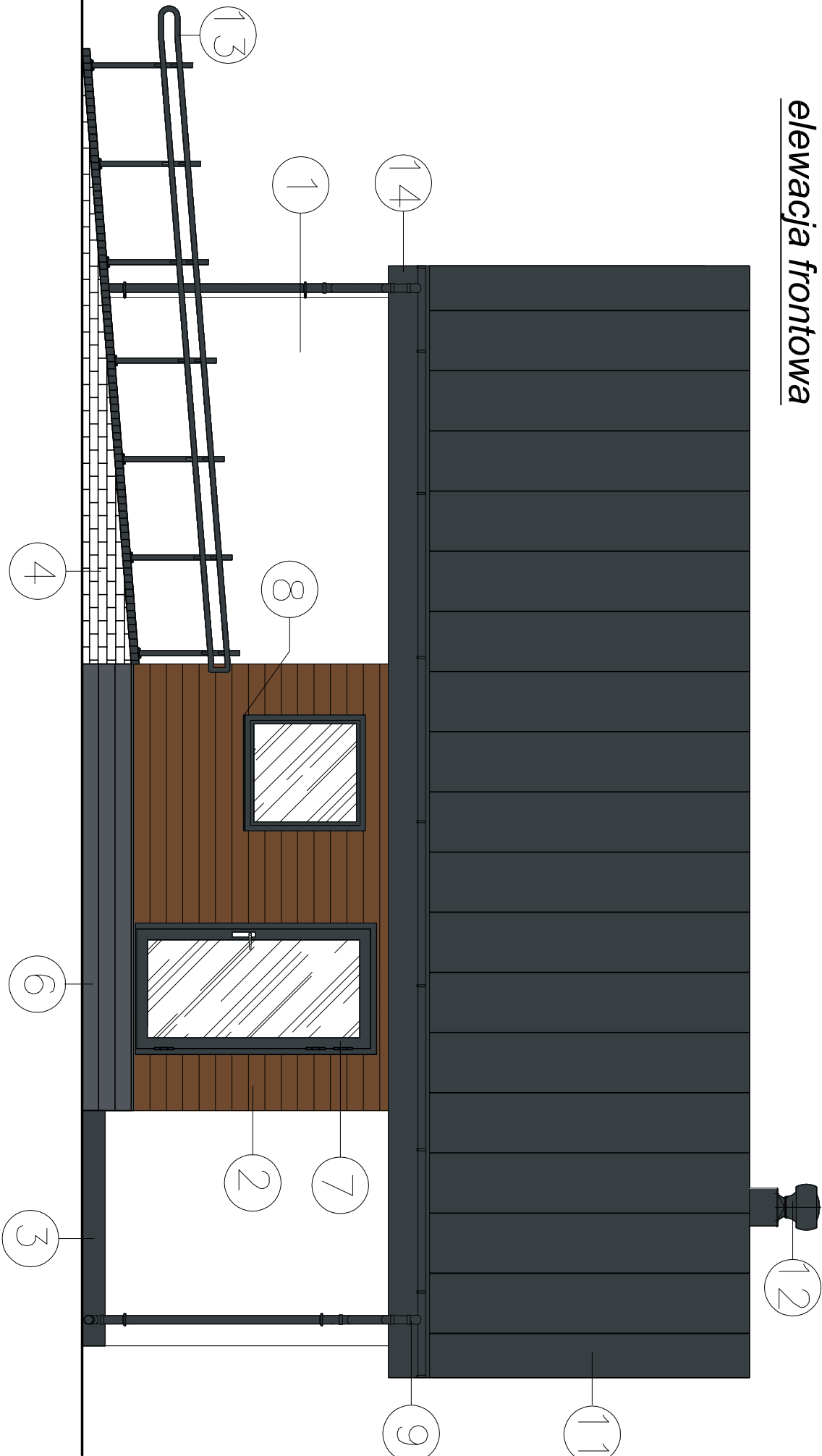


elewacja frontowa



- KOLORYSTKA**
- ściana zewnętrzna – tynk silikonowy biały 9016
 - ściana wewnętrzna – szalówka elewacyjna kolor ciemny orzech, RAL 8007 lub zbliżony
 - cokół–tynk z wodoodpornego granulatu kolor grafit zbliżony do RAL 7016
 - pochylnia dla niepełnosprawnych– cokół cegła klinkerowa szara kolor zbliżony do RAL 7016
 - nowoczesna podjazd,podestu, schodów – kostka betonowa grafit/ szary zbliżony do RAL 7015
 - obrzeże betonowe–kolor szary zbliżony do RAL 7015
 - ślusarka drewniana – ramy okien, parapety kolor antracyt RAL 7016, drzwi– ślusarka aluminiowa, szkło przczroczyste, skrzydło drzwi – kolor szary RAL 7016,
 - prapęt podkieenny– z blachy powlekanej gr. 0.5cm kolor 7016, zakończony zamkiem PCV w kolorze zbliżonym do parapetu.
 - riny i rury spustowe systemowe z blachy – kolor RAL 7016
 - obróbki blacharskie – kolor RAL 7016
 - pokrycie dachu–blacha panelowa imitująca rpepek stojący kolor–antracyt zbliżony do RAL 7016
 - wyświetlzek grawitacyjny UNIVERSAL WLO na podstawie dachowej Bll wraz z obróbkami– kolor Antracyt zliżony do RAL 7016
 - poręcz pochylini dla niepełnosprawnych– stal cynkowana malowana na kolor RAL 7016 lub zbliżony
 - deska okapowa czolowa– malowana na kolor antracyt, RAL 7016
 - deska szczyłowa wykończonowa dachu– malowana na kolor antracyt RAL 7016

UWAGA

- PRZED WYKONANIEM OSTATECZNEGO MALOWANIA TYNKÓW NALEŻY WYKONAĆ PRÓBKİ KOLORÓW I ZGŁOSIĆ DO ZATWIERDZENIA PROJEKTANTOWI.
- STOSOWAĆ PRODUKTY I MATERIAŁY OPISANE NA NINIEJSZYM RYSUNKU LUB RÓWNOWAŻNE.

elewacje 1:50

jednostka projektowa

ARCHI-GRAF

JANUSZ KICIŃSKI & ROMAN SZUMNY

| | | | | | |
|-------------|--------------|-----------------|-------|---------------------------------|--|
| 64-920 PULA | | UL. KOSSAKA 110 | | TEL./FAX (067)2137075 : 3512757 | |
| rewizja: | modyfikacje: | projektant: | data: | podpis: | |
| | | | | | |

inwestor:
NADLEŚNICTWO STRZELCE KRAJEŃSKIE
ul. Gorzowska 17, 66-500 Strzelce KrajeŃskie

nazwa i adres obiektu budowlanego:
BUDYNEK BIUROWY - KANCELARIA LEŚNICTWA
66-500 Strzelce KrajeŃskie, dz. nr 259/16, jednostka ewidencyjna
Strzelce KrajeŃskie 080604_5, obręb ewidencyjny Weisławice 0010

| | | |
|--------------|--|--|
| projektował: | mgr inż. arch. Janusz Kiciński, uprawnienie budowlane do projektowania bez ograniczeń w specjalności architektonicznej Nr ewiden. GI-7342/1626/31 | |
| sprawdził: | mgr inż. arch. Roman Szumny, uprawnienie budowlane do projektowania bez ograniczeń w specjalności architektonicznej Nr ewiden. GI-7342/1614/34 | |

| | | |
|----------------|------------------------------------|--|
| opracował: | mgr inż. arch. Agnieszka Wojciszak | |
| tytuł rysunku: | ELEWACJE | |

| | | | |
|----------|--------------|---------|--------------|
| nr rys.: | PB-950-18-04 | branża: | ARCHITEKTURA |
|----------|--------------|---------|--------------|

| | | | |
|---------------------|---------------|--------|------|
| etap projektowania: | data oprac.: | skala: | 1:50 |
| projekt budowlany | listopad 2018 | | 28 |