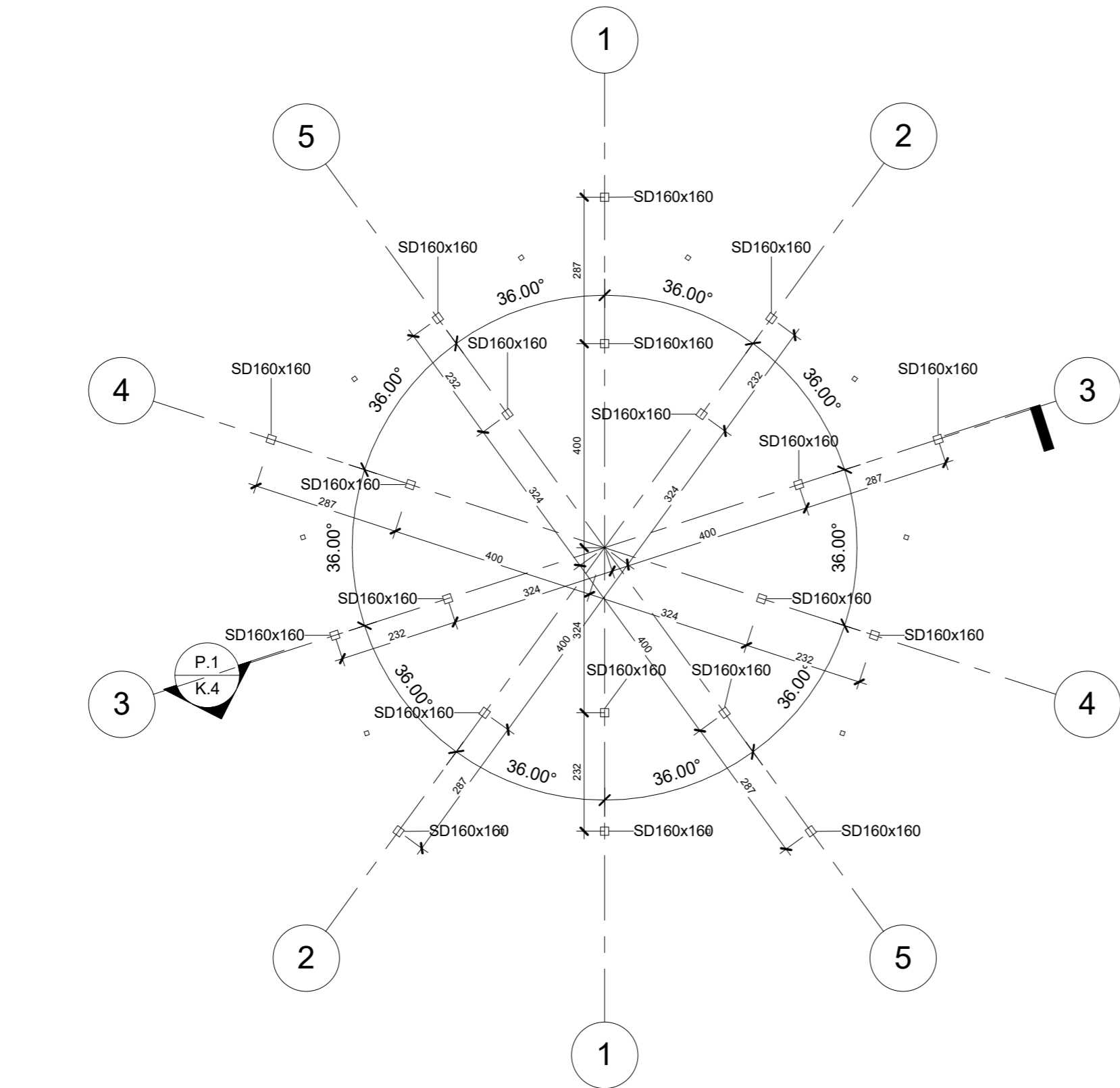


Zestawienie fundamentów			
Typ	Liczba	Objętość jednost.	Kubatura betonu
BF1	10	0.064 m³	0.640 m³
SF1	20	0.281 m³	5.620 m³

1 RZUT FUNDAMENTÓW
1 : 100

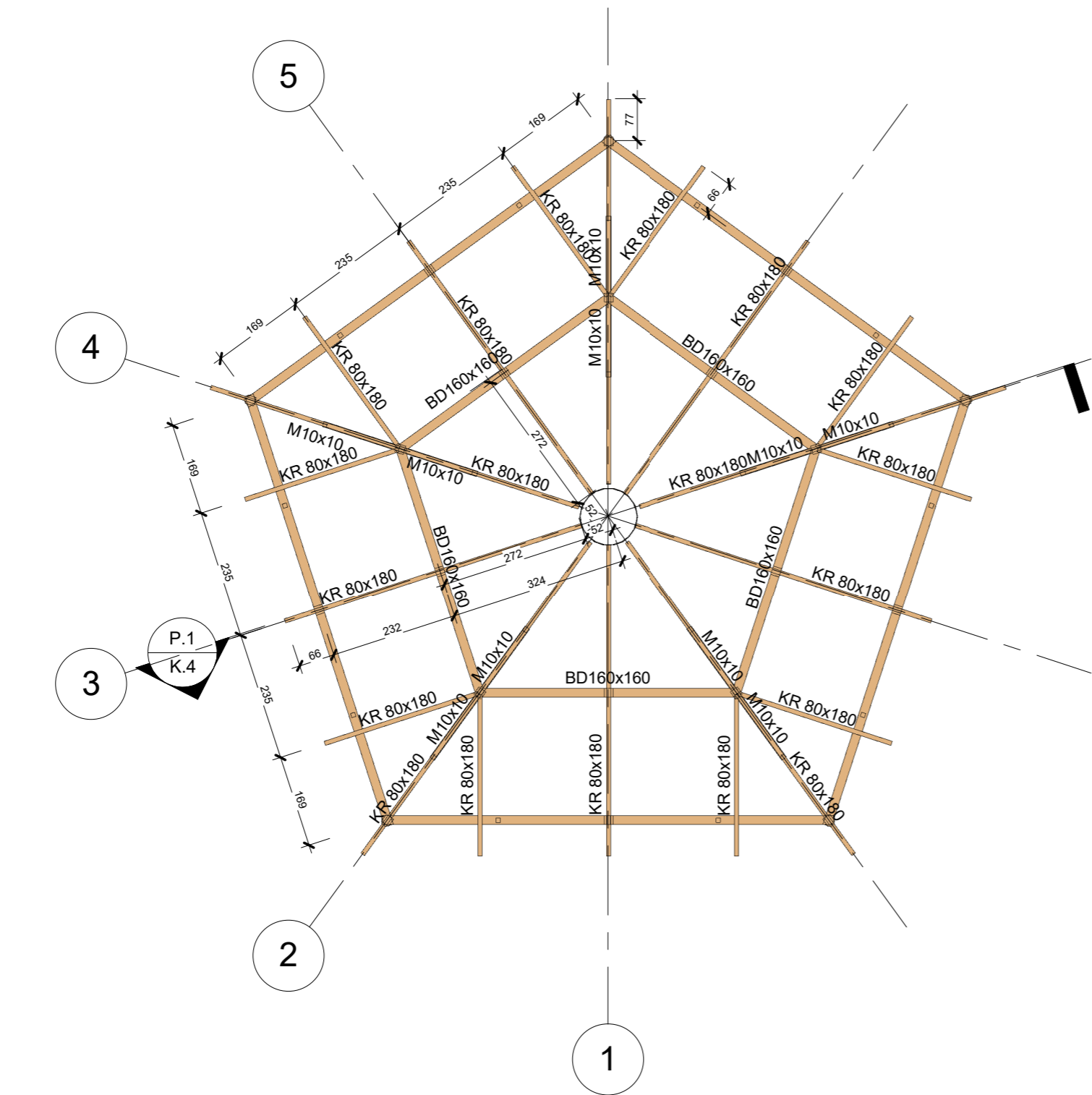
Temat:	BUDOWA DREWNIANEJ WIATY EDUKACYJNEJ WRAZ Z INFRASTRUKTURĄ		
Adres Inwestycji:	dz. nr ewid. 3/12 obręb LEMIERZYCE jednostka ewid. SŁÓNSK		
Inwestor:	NADLEŚNICTWO OŚNO LUBUSKIE UL.RZEPIŃSKA 11 69-220 OŚNO LUBUSKIE		
Jednostka Projektowa	KOMPLEKSOWY NADZÓR INWESTYCJI TOMASZ ŻYWICKI UL. MICKIEWICZA 32 69-110 RZEPIN		
Projektant:	mgr inż. Jacek Mikoda		PODPIS
Sprawdzający:	mgr inż. Krzysztof Goliczewski		
	Uprawnienia: LBS/0009/PBKb/16		
ETAP/BRANŻA:	PROJEKT BUDOWLANY KONSTRUKCJA		
RYSUNEK:	RZUT FUNDAMENTÓW		
Skala:	Data opracowania:		Nr arkusza:
1 : 100	31/01/2019		K.1



1 KONSTRUKCJA PRZYZIEMIA
1 : 100

Zestawienie słupów konstrukcyjnych		
Typ	Długość	Objętość
SD160x160	465	0.119 m³
SD160x160	465	0.119 m³
SD160x160	465	0.119 m³
SD160x160	465	0.119 m³
SD160x160	465	0.119 m³
SD160x160	465	0.119 m³
SD160x160	465	0.119 m³
SD160x160	465	0.119 m³
SD160x160	465	0.119 m³
SD160x160	465	0.119 m³
SD160x160	270	0.069 m³
SD160x160	270	0.069 m³
SD160x160	270	0.069 m³
SD160x160	270	0.069 m³
SD160x160	270	0.069 m³
SD160x160	270	0.069 m³
SD160x160	270	0.069 m³
SD160x160	270	0.069 m³
SD160x160	270	0.069 m³
SD160x160	270	0.069 m³
SD80x80	110	0.007 m³
SD80x80	110	0.007 m³
SD80x80	110	0.007 m³
SD80x80	110	0.007 m³
SD80x80	110	0.007 m³
SD80x80	110	0.007 m³
SD80x80	110	0.007 m³
SD80x80	110	0.007 m³
SD80x80	110	0.007 m³
SD80x80	110	0.007 m³
SD80x80	110	0.007 m³
SD80x80	110	0.007 m³
Suma ogólna:: 30		1.954 m³

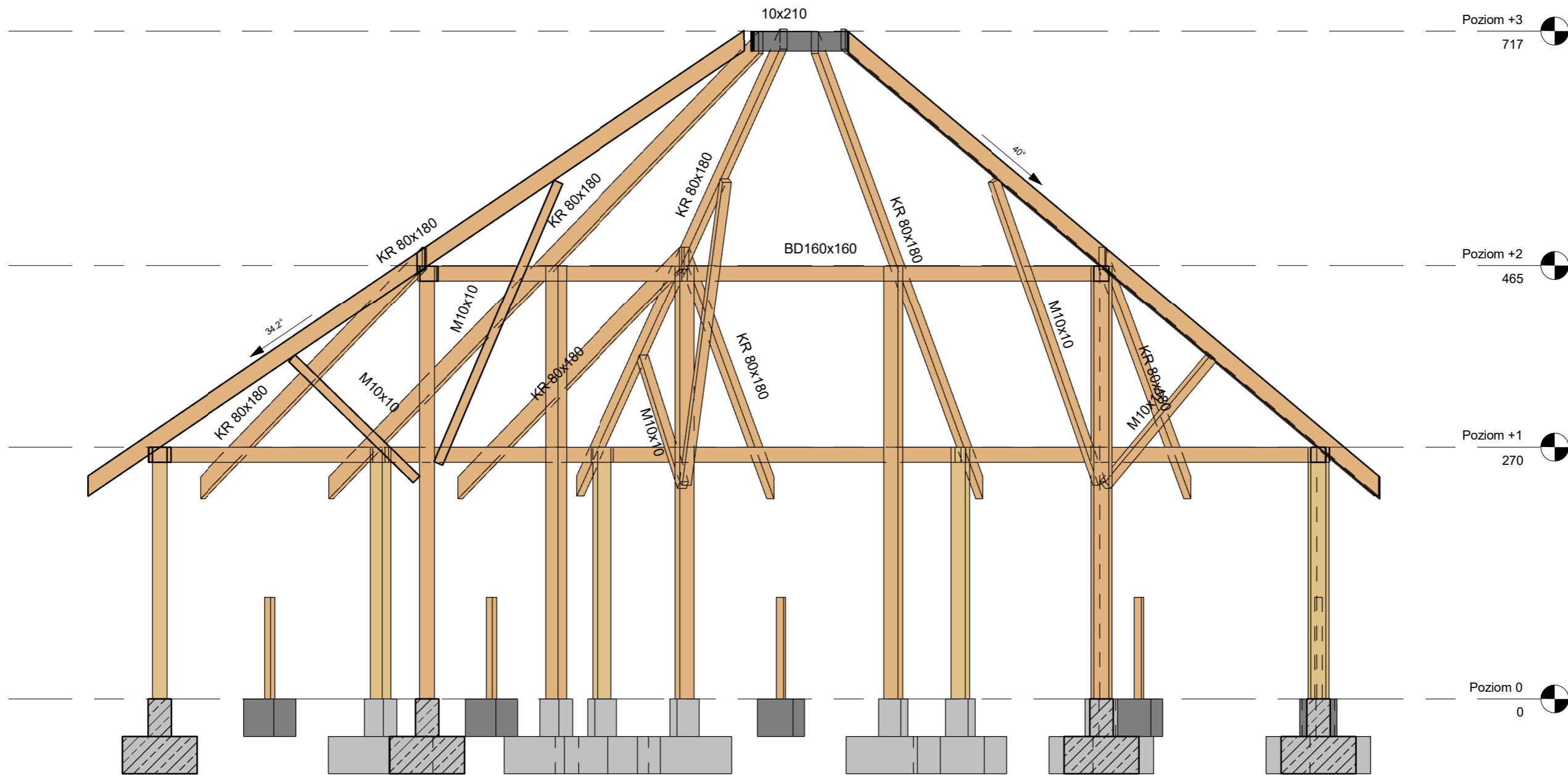
Temat:	BUDOWA DREWNIANEJ WIATY EDUKACYJNEJ WRAZ Z INFRASTRUKTURĄ	
Adres Inwestycji:	dz. nr ewid. 3/12 obręb LEMIERZYCE jednostka ewid. SŁOŃSK	
Inwestor:	NADLEŚNICTWO OŚNO LUBUSKIE UL.RZEPIŃSKA 11 69-220 OŚNO LUBUSKIE	
Jednostka Projektowa	KOMPLEKSOWY NADZÓR INWESTYCJI TOMASZ ŻYWICKI UL. MICKIEWICZA 32 69-110 RZEPIN	
Projektant:	mgr inż. Jacek Mikoda	PODPIS
Sprawdzający:	Uprawnienia: 2479/93	
ETAP/BRANŻA:	PROJEKT WYKONAWCZY KONSTRUKCJA	
RYSUNEK:	KONSTRUKCJA PRZYZIEMIA	
Skala:	Data opracowania:	Nr arkusza:
1 : 100	31/01/2019	K.2



1 KONSTRUKCJA DACHU
1 : 100

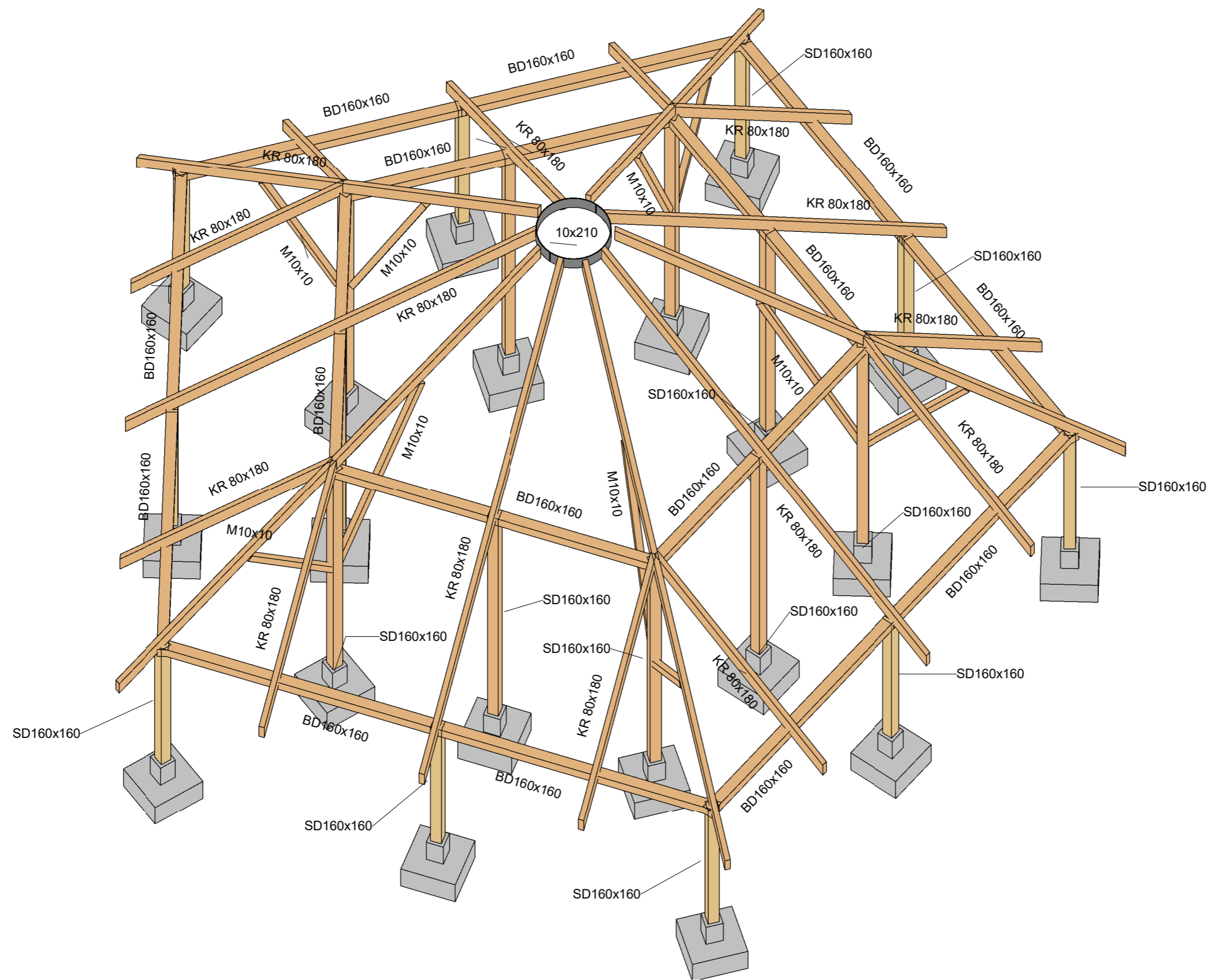
Zestawienie ram konstrukcyjnych		
Typ	Długość cięcia	Objętość
BD160x160	482	0.120 m³
BD160x160	482	0.120 m³
BD160x160	482	0.120 m³
BD160x160	482	0.120 m³
BD160x160	482	0.120 m³
KR 80x180	399	0.055 m³
KR 80x180	399	0.055 m³
KR 80x180	399	0.055 m³
KR 80x180	399	0.055 m³
KR 80x180	399	0.055 m³
KR 80x180	399	0.055 m³
KR 80x180	399	0.055 m³
KR 80x180	399	0.055 m³
KR 80x180	399	0.055 m³
KR 80x180	399	0.055 m³
KR 80x180	759	0.107 m³
KR 80x180	759	0.107 m³
KR 80x180	759	0.107 m³
KR 80x180	759	0.107 m³
KR 80x180	759	0.107 m³
KR 80x180	866	0.123 m³
KR 80x180	866	0.123 m³
KR 80x180	863	0.123 m³
KR 80x180	863	0.123 m³
KR 80x180	866	0.123 m³
M10x10	186	0.019 m³
M10x10	329	0.033 m³
M10x10	186	0.019 m³
M10x10	327	0.033 m³
M10x10	195	0.019 m³
M10x10	354	0.035 m³
M10x10	195	0.019 m³
M10x10	354	0.035 m³
M10x10	195	0.019 m³
M10x10	354	0.035 m³
10x210	160	0.003 m³
10x210	162	0.003 m³
BD160x160	417	0.107 m³
BD160x160	417	0.107 m³
BD160x160	417	0.107 m³
BD160x160	417	0.107 m³
BD160x160	417	0.107 m³
BD160x160	417	0.107 m³
BD160x160	417	0.107 m³
BD160x160	417	0.107 m³
Suma ogólna:: 47		3.647 m³

Temat:		BUDOWA DREWNIANEJ WIATY EDUKACYJNEJ WRAZ Z INFRASTRUKTURĄ
Adres Inwestycji:		dz. nr ewid. 3/12 obręb LEMIERZYCE jednostka ewid. SŁOŃSK
Inwestor:		NADLEŚNICTWO OŚNO LUBUSKIE UL.RZEPIŃSKA 11 69-220 OŚNO LUBUSKIE
Jednostka Projektowa		KINGA ŻYWICKA I architekt UL. MICKIEWICZA 32 69-110 RZEPIN
Projektant:		mgr inż. Jacek Mikoda
Uprawnienia:		2479/93
Sprawdzający:		Uprawnienia:
ETAP/BRANŻA:		PROJEKT WYKONAWCZY KONSTRUKCJA
RYSUNEK:		KONSTRUKCJA DACHU
Skala:		Data opracowania:
1 : 100		31/01/2019
		Nr arkusza: K.3



1 P.1
1 : 50

Temat:	BUDOWA DREWNIANEJ WIATY EDUKACYJNEJ WRAZ Z INFRASTRUKTURĄ		
Adres Inwestycji:	dz. nr ewid. 3/12 obręb LEMIERZYCE jednostka ewid. SŁOŃSK		
Inwestor:	NADLEŚNICTWO OŚNO LUBUSKIE UL.RZEPIŃSKA 11 69-220 OŚNO LUBUSKIE		
Jednostka Projektowa	KOMPLEKSOWY NADZÓR INWESTYCJI TOMASZ ŻYWICKI UL. MICKIEWICZA 32 69-110 RZEPIN		
Projektant:	mgr inż. Jacek Mikoda		PODPIS
	Uprawnienia: 2479/93		
Sprawdzający:	Uprawnienia: b/16		
ETAP/BRANŻA:	PROJEKT WYKONAWCZY KONSTRUKCJA		
RYSUNEK:	PRZEKRÓJ P.1		
Skala:	Data opracowania:		Nr arkusza:
1 : 50	31/01/2019		K.4



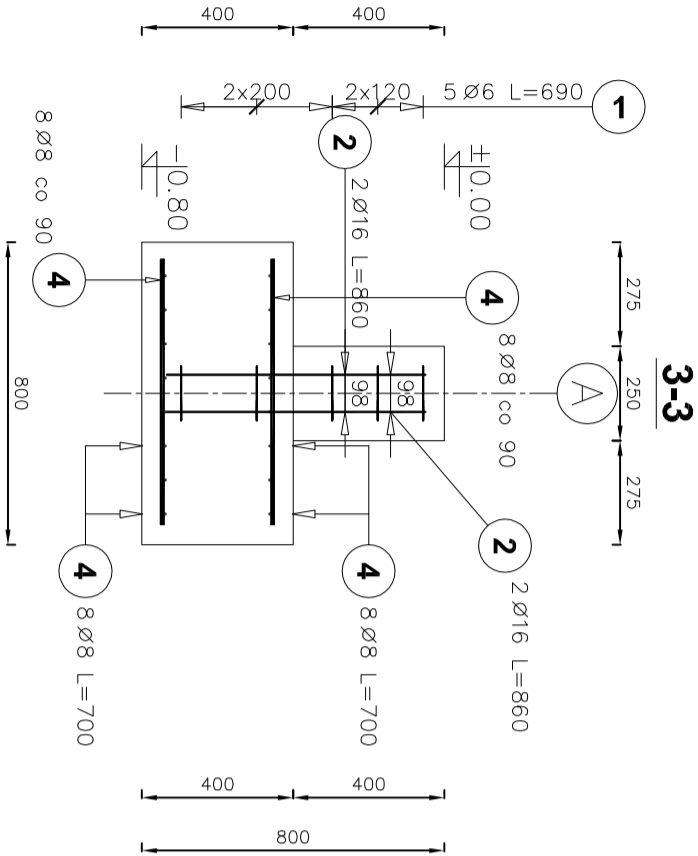
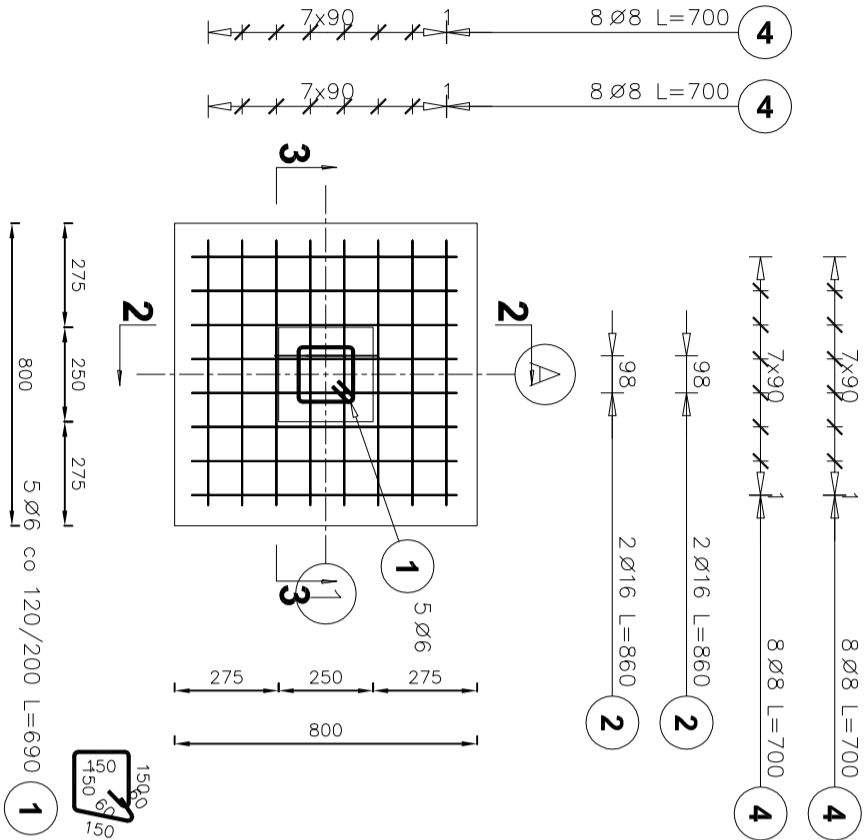
1

WIDOK KONSTRUKCJI

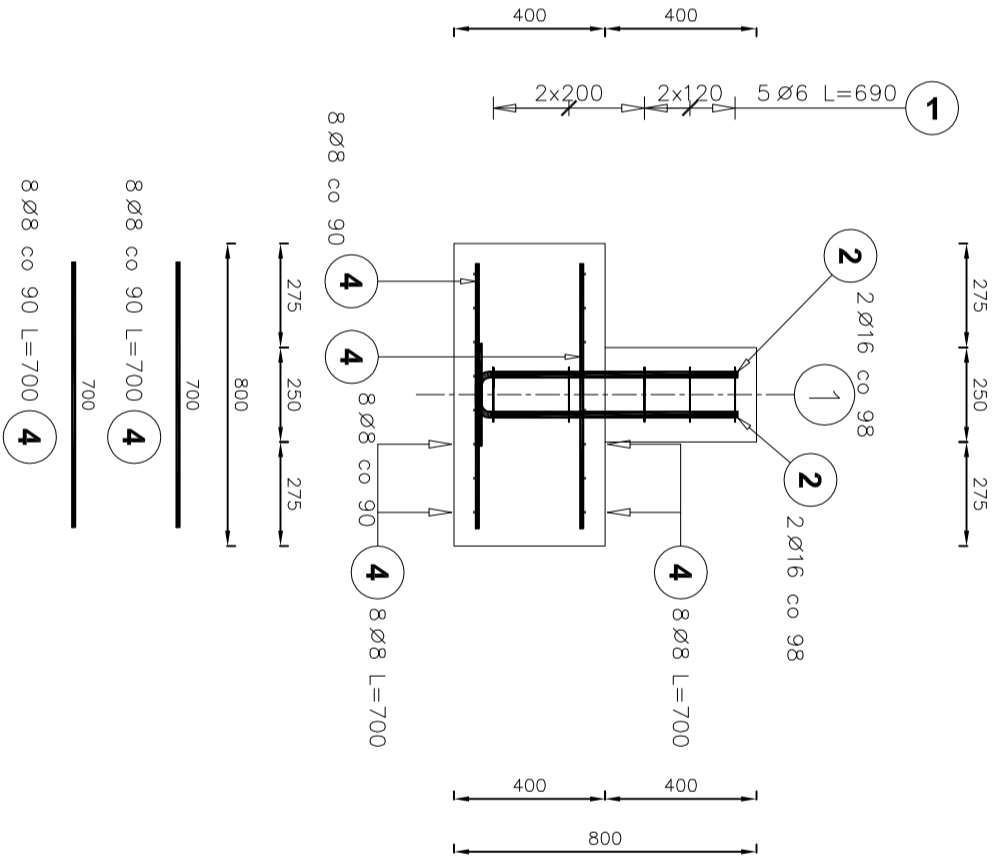
Temat:	BUDOWA DREWNIANEJ WIATY EDUKACYJNEJ WRAZ Z INFRASTRUKTURĄ		
Adres Inwestycji:	dz. nr ewid. 3/12 obręb LEMIERZYCE jednostka ewid. SŁONSK		
Inwestor:	NADLEŚNICTWO OŚNO LUBUSKIE UL.RZEPIŃSKA 11 69-220 OŚNO LUBUSKIE		
Jednostka Projektowa	KOMPLEKSOWY NADZÓR INWESTYCJI TOMASZ ŻYWICKI UL. MICKIEWICZA 32 69-110 RZEPIN		
Projektant:	mgr inż. Jacek Mikoda		PODPIS
Sprawdzający:	Uprawnienia: 2479/93		
ETAP/BRANŻA:	PROJEKT WYKONAWCZY KONSTRUKCJA		
RYSUNEK:	WIDOK KONSTRUKCJI		
Skala:	Data opracowania: 31/01/2019		Nr arkusza: K.5

SF1 (B25)
Scale 1 : 20

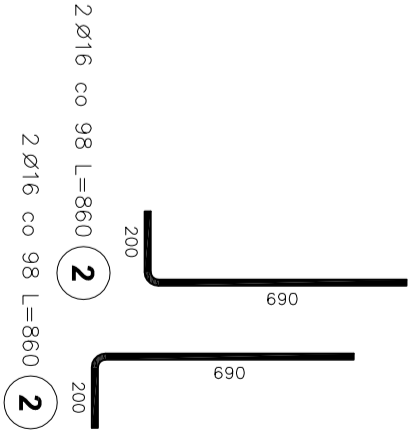
1-1



2-2



Elementy		Nr pręta	Średnica	Długość (m)	Ilość prętów		Długość całkowita pręta (m)		
Nazwa	Ilość				w elementach	ogółem	A—I (m)		A—III (m)
SF1	20	1	6	0,69	5	100	69,00		
		2	16	0,86	4	80		68,80	
		4	8	0,70	32	640			448,00
Długość wg średnic (m)							69	69	448
Masa 1 m pręta (kg/m)							0,22	1,58	0,40
Masa łączna wg średnic (kg)							15,32	108,70	176,96
Masa łączna wg gatunku stali (kg)							124,02		176,96
Ogółem (kg)								300,98	

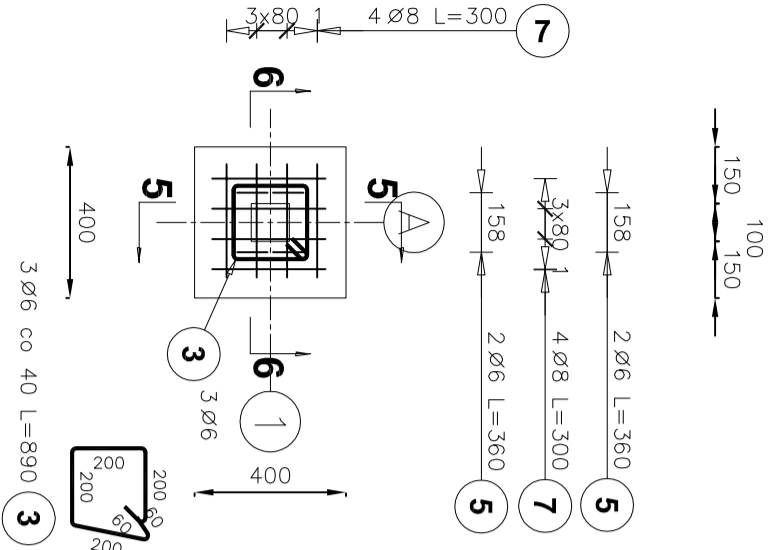


Temat:		BUDOWA DREWNIANEJ WIATY EDUKACYJNEJ WRAZ Z INFRASTRUKTURĄ	
Adres Inwestycji:		dz. nr ewid. 3/12 obręb LEMIERZYCE jednostka ewid. SŁONSK	
Inwestor:		NADLEŚNICTWO OŚNO LUBUSKIE UL. RZEPIŃSKA 11 69-220 OŚNO LUBUSKIE	
Jednostka Projektowa		KOMPLEKSOWY NADZÓR INWESTYCJI TOMASZ ŻYWIŃSKI UL. MICKIEWICZA 32 69-110 RZEPIN	
Projektant:		mgr inż. Jacek Mikoda	
Sprawdzający:		mgr inż. Krzysztof Goliczewski	
ETAP/BRANŻA:		PROJEKT WYKONAWCZY KONSTRUKCJA	
RYSUNEK:		STOPA FUNDAMENTOWA SF1	
Skala:		Data opracowania:	
1 : 20		31/01/2019	
		Nr arkusza:	
		K.6	

BF1 (B15)

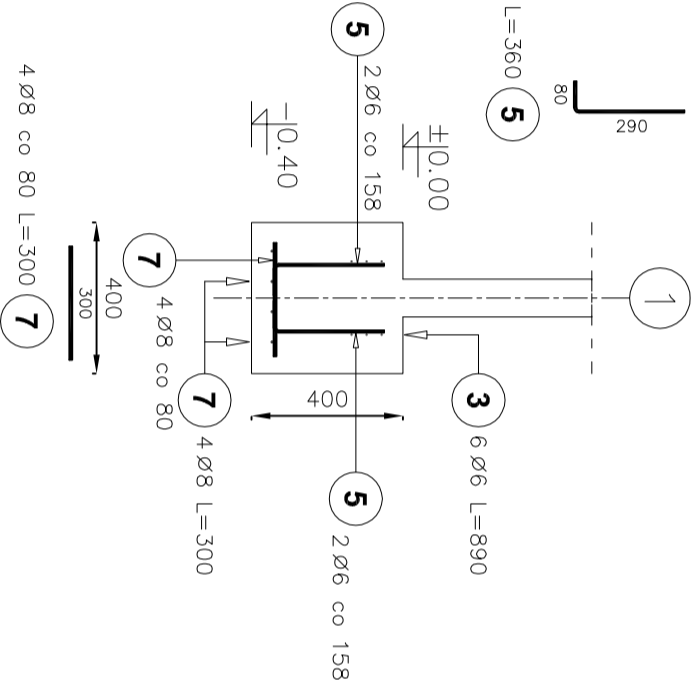
Scale 1 : 20

4-4



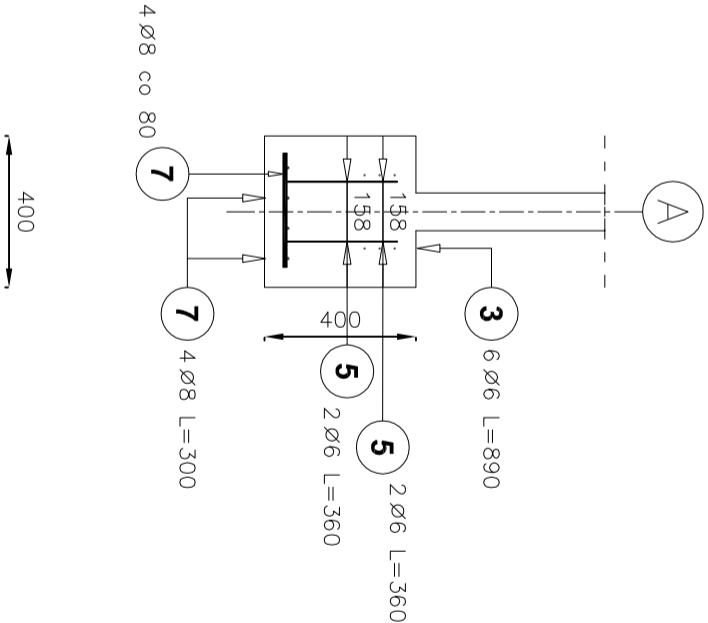
5-5

Scale 1 : 20



6-6

Scale 1 : 20



Elementy		Nr pręta	Średnica	Długość (m)	Ilość prętów		Długość całkowita pręta (m)		
Nazwa	Ilość				w elementach	ogółem	A-I (m)	A-III (m)	
BF1	10	3	6	0,89	3	30	26,70		
		5	6	0,36	4	40	14,40		
		7	8	0,30	8	80		24,00	
Długość wg średnic (m)				41					24
Masa 1 m pręta (kg/m)				0,22					0,40
Masa łączna wg średnic (kg)				9,12					9,48
Masa łączna wg gatunku stali (kg)				9,12					9,48
Ogółem (kg)				18,60					

Temat:		BUDOWA DREWNIANEJ WIATY EDUKACYJNEJ WRAZ Z INFRASTRUKTURĄ	
Adres Inwestycji:		dz. nr ewid. 3/12 obręb LEMIERZYCE jednostka ewid. SŁONSK	
Inwestor:		NADLEŚNICTWO OŚNO LUBUSKIE UL. RZEPIŃSKA 11 69-220 OŚNO LUBUSKIE	
Jednostka Projektowa		KOMPLEKSOWY NADZÓR INWESTYCJI TOMASZ ŻYWIŃSKI UL. MICKIEWICZA 32 69-110 RZEPIN	
Projektant:		mgr inż. Jacek Mikoda	
Sprawdzający:		mgr inż. Krzysztof Goliczewski	
ETAP/BRANŻA:		PROJEKT WYKONAWCZY KONSTRUKCJA	
RYSUNEK:		FUNDAMENT BF1	
Skala:		Data opracowania: 31/01/2019	
1 : 20		Nr arkusza: K.6	