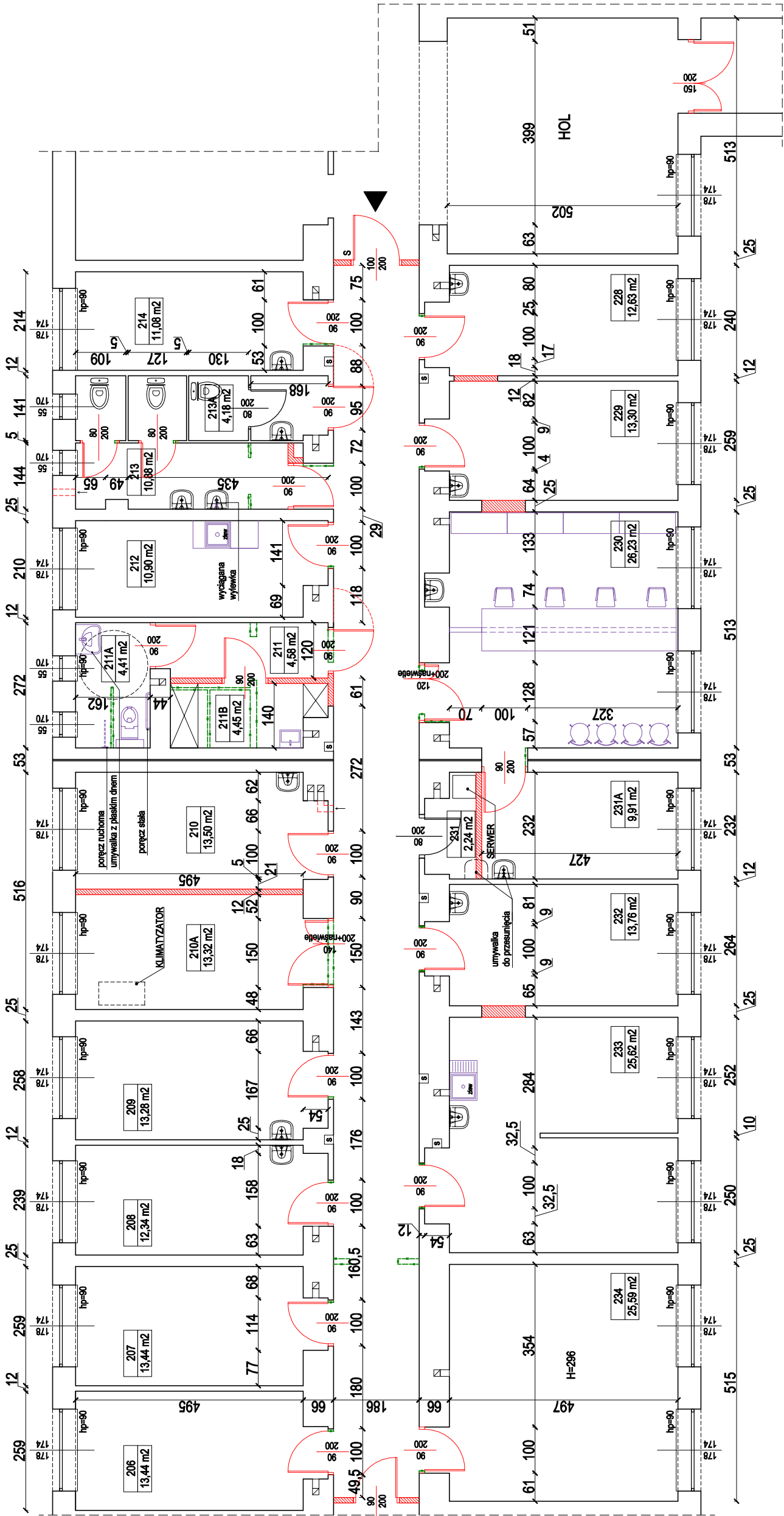


LEGENDA:

- wyburzenia
- zamurowania, nowe ściany
- nowe elementy



MALGORZATA JURKIEWICZ - ARCHITEKT ul. MARCINA LUTRA 1/4 41-800 ZABRZE tel./fax (32) 275 34 80	
REMONT CZĘŚCI POMIESZCZEŃ NA DRUGIM PIĘTRZE W BUDYNKU S I DOSTOSOWANIE DO POTRZEB PORADNI ENDOKRYNOLOGICZNEJ W CSK MSWIA W WARSZAWIE, ul. WOŁOWSKA 137	
temat rysunku: PROJEKT KONCEPCYJNY - rzut	SKALA: 1:100
INWESTOR: Centralny Szpital Kliniczny MSWIA ul. Woloska 137, 02-507 Warszawa	DATA: 02/2019
AUTORZY: CZĘŚĆ ARCHITEKTONICZNA: arch. Małgorzata Jurkiewicz nr upr. bud. 481/89	BRANŻA: ARCH.
	NR RYSUNKU: A01