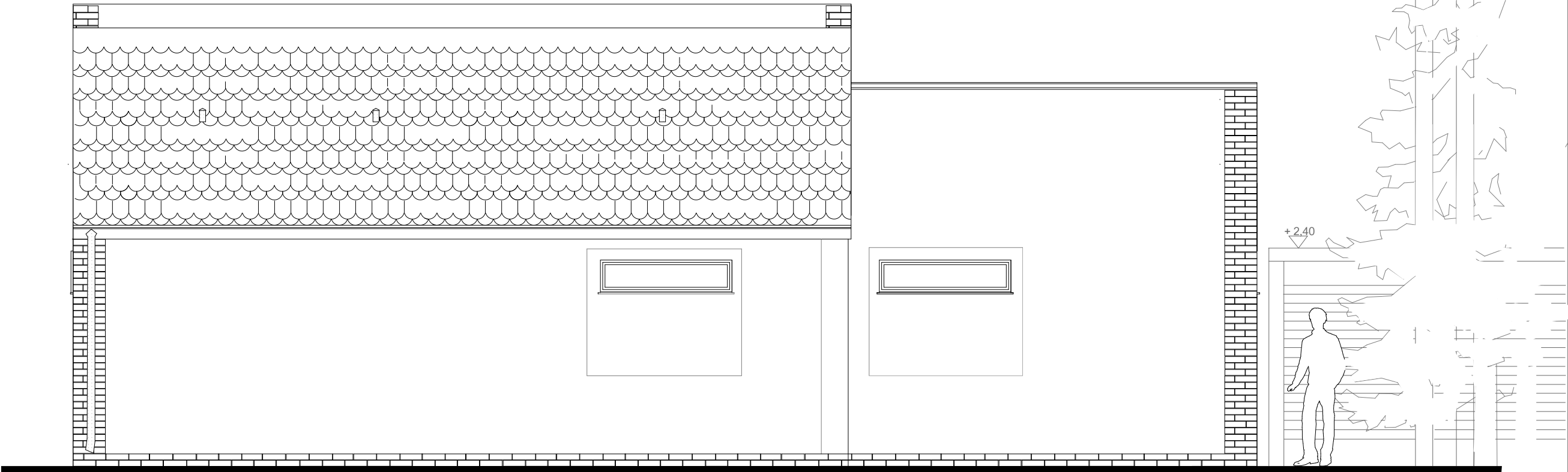
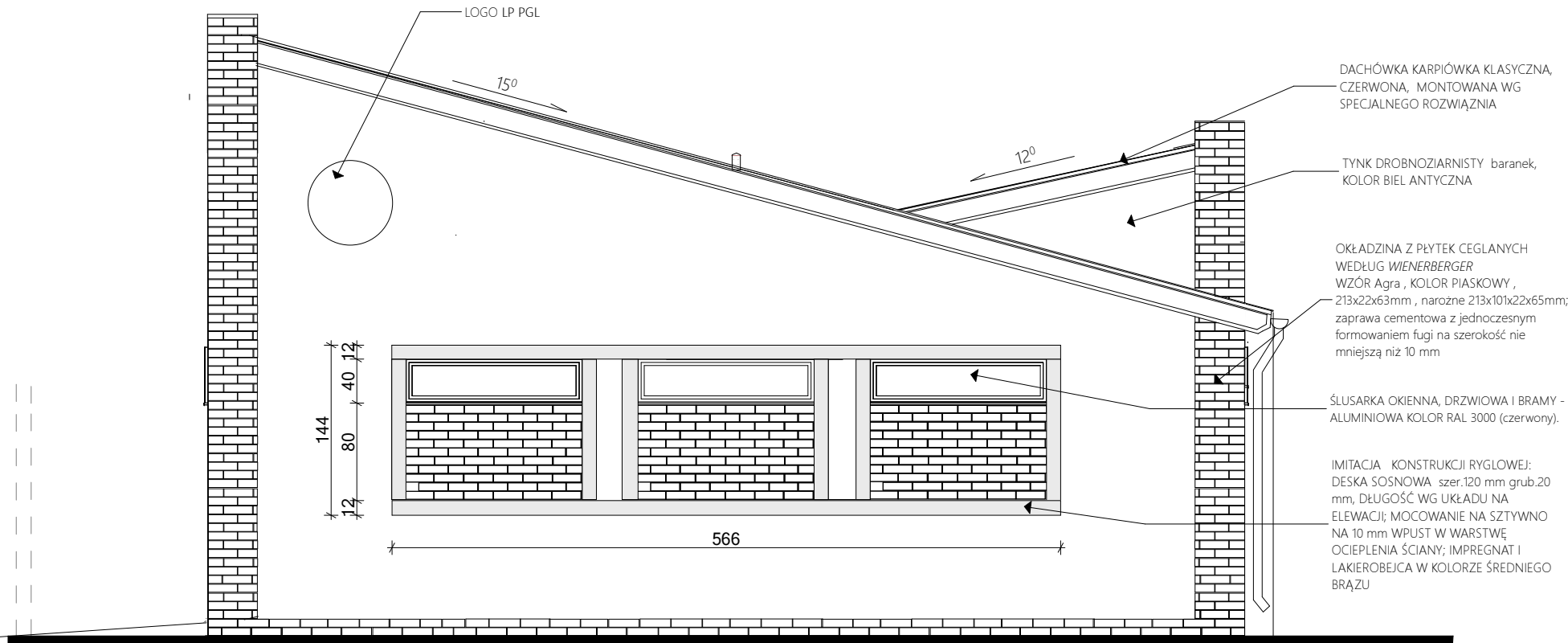


PROJEKT ELEWACJA SKALA 1:50



ELEWACJA ZACHODNIA



ELEWACJA PÓŁNOCNA

	GOART BIURO PROJEKTOWE GOART BOŻENA TAMULSKA 66-400 Gorzów Wlkp. ul. Czeresińska 6 NIP 599-100-71-40 Regon 210005087, tel 95 7223625, kom. +48 604 593503, e-mail: bt_biuro@interia.pl		
Zamierzenie inwestycyjne:	PROJEKT BAZY SPRZĘTU P.POŻ PRZY NADLEŚNICTWIE KŁODAWA 66-415 KŁODAWA UL. GORZOWSKA 31 NA DZIAŁCE NR EWIDENCYJNY 1211 OBRĘB KŁODAWA, gmina Kłodawa, powiat gorzowski, województwo lubuskie		
Adres:	Państwowe Gospodarstwo Leśne Lasy Państwowe Nadleśnictwo Kłodawa 66-415 Kłodawa ul. Gorzowska 31		
Inwestor:	Państwowe Gospodarstwo Leśne Lasy Państwowe Nadleśnictwo Kłodawa 66-415 Kłodawa ul. Gorzowska 31		
Stadium:	Faza: P.B. Branża: ARCHITEKTURA		
Projektował:	Imię i nazwisko: mgr inż.arch. Piotr Wiśniewski uprawnienia do projektowania bez ograniczeń w specjalności architektonicznej nr 13/GW/96	Data: 30.10.2017r.	Podpis:
Sprawdzał:	mgr inż.arch. Andrzej Błaszczyk uprawnienia do projektowania bez ograniczeń w specjalności architektonicznej nr	30.10.2017r.	
Opracowanie komplekcyjne:	mgr inż.arch. Bożena Tamulska mgr specjalizacji ochrony dziedzictwa kulturowego m. Politech. Warsz. Nr Rej. WA/SP/48/10.2007/10	30.10.2017r.	
Data i miejsce wykonania:	Treść rysunku:	Skala:	Rysunek Nr:
30.10.2017r. Gorzów Wlkp.	PROJEKT ELEWACJA	1:50	PB/A/7
			Strona Nr: