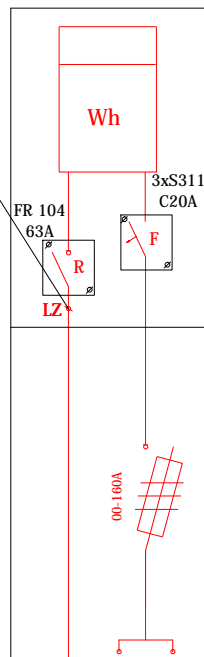


Granica stron pomiędzy ENEA Operator a odbiorca  
(W momencie nadania numeru docelowego działki,  
odbiorca zobowiązany jest do zaktualizowania  
opisu kabla zasilającego w złączu kablowym ZKP)

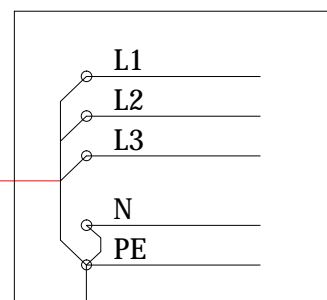
proj. izolowane złącze kablowo-pomiarowe ZKP  
przy granicy dz. nr 535/2 obr. Zalesie, gm. Police



Dotyczy warunków przyłączenia:  
nr 39186/2017/OD3/ZR1 z dnia 12.10.2017r

P=12kW

TE budynku garażowo-gospodarczego  
Zalesie 1 dz. nr 535/2 obr. Zalesie, gm. Police



R<10  
zbrojenie fundamentowe lub uziemienie pograżane

proj. kabel YKY 4x25mm<sup>2</sup>  
dł. 3m

mufa kablowa  
przejściowa

proj. kabel YAKY 4x50mm<sup>2</sup>  
dł. 160m,  $\Delta U\% = 0,84\%$

#### UWAGA:

- Dla tablicy wykonać uziemienie ochronne, które należy powiązać za pomocą bednarki FeZn 4x25mm<sup>2</sup> lub drutu st. ocynk. fi 8mm z uzbrojeniem fundamentowym lub uziemieniem typu GALMAR tak aby oporność uziemienia  $R < 10 \Omega$
  - W tablicy zabezpieczeń budynku zastosować ochronę przepięciową stosując ochronniki typu 1+2.
  - System zasilania typu TN-C.
- Ochronę przed dotykiem bezpośrednim należy zastosować:
- ochronę poprzez izolowanie części czynnych,
  - ochronę przy użyciu ogrodzeń i obudów,
- Ochronę przed dotykiem pośrednim należy zastosować:
- Jako ochronę przed dotykiem pośrednim przyjęto SAMOCZYNNIE WYŁĄCZENIE ZASILANIA w układzie sieci TN-C,
  - W złączach kablowych można stosować Ochronę polegającą na zastosowaniu urządzenia II klasy ochronności lub o izolacji równoważnej.
  -

jednostka projektowa:	PUZZLE PRACOWNIA PROJEKTOWA ANNA DĄBROWSKA ul. Żółkiewskiego 3/21, 70-345 Szczecin, tel. 604 25 98 29 / 091 8 511 289		
branża:	ELEKTRYCZNA		
faza:	projekt budowlano - wykonawczy		
temat:	ROZBIÓRKA I ODBUDOWA BUDYNKU MAGAZYNOWEGO Z ZAGOSPODAROWANIEM TERENU I NIEZBĘDNA INFRASTRUKTURA		
lokalizacja	Zalesie 1 dz. nr 535/2 obr. Zalesie, gm. Police		
inwestor	PGL Lasy Państwowe Nadleśnictwo Trzebież Zalesie 1, 72-004 Tanowo		
PROJEKT			
projektował:	LEON ZUŃ upr. bud. 299/Sz/83	sprawił:	inż. Sławomir Sarosiek upr. bud. 65/64
tytuł rysunku:	SCHEMAT ZASILANIA		rys. nr.
data: STYCZEŃ 2018 r.			03/E