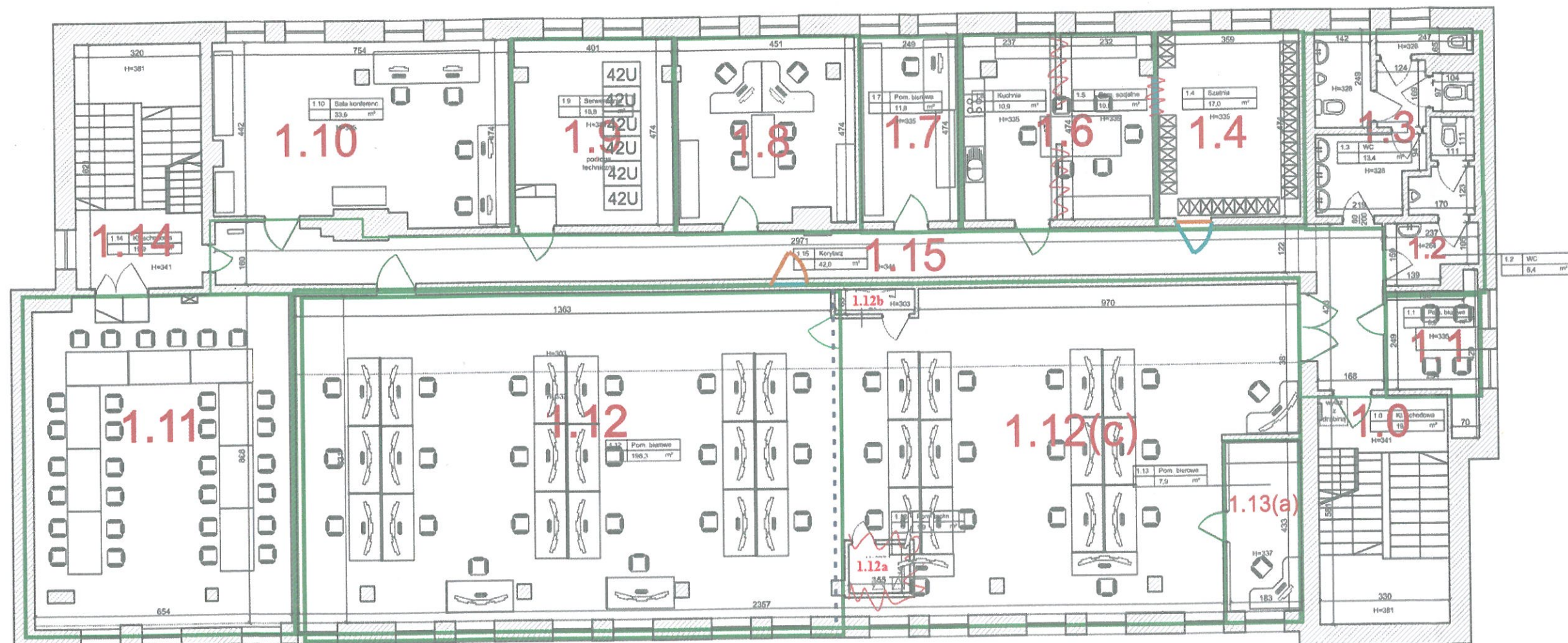


**Załącznik 16a - Zadanie 5 4 – prace remontowo-budowlane na I piętrze budynku**  
do postępowania BF/II.272.2.10.2019



- |  |                                       |
|--|---------------------------------------|
| 0 klatka schodowa 19,2 m <sup>2</sup>  | Półpiętro nad I piętrem               |
| 1 pom. biurowe 6,9 m <sup>2</sup>  | 2.1 – Wentylatoria 8,1 m <sup>2</sup> |
| 2 WC 6,4 m <sup>2</sup>  | 2.2 – Wentylatoria 7,9 m <sup>2</sup> |
| 3 WC 13,4 m <sup>2</sup>   |                                       |
| 4 pom. socjalne- szafki 165 szt. 17,0 m <sup>2</sup>   |                                       |
| 5 pom. socjalne 10,9 m <sup>2</sup>  |                                       |
| 6 pom. socjalne - kuchenne 10,9 m <sup>2</sup>   |                                       |
| 7 pom. biurowe 11,8 m <sup>2</sup>   |                                       |
| 8 pom. biurowe 20,8 m <sup>2</sup>   |                                       |
| 9 serwerownia 18,8 m <sup>2</sup>  |                                       |
| 10 pom. biurowe 33,6 m <sup>2</sup>  |                                       |
| 11 pom. biurowe- sala konferencyjna 54,6 m <sup>2</sup>  |                                       |
| 12 pom. biurowe - sala operatorsko-dyspozytorska 198,3 m <sup>2</sup> -podzielenie przestrzeni lekką ścianką |                                       |
| 12a pom. techniczne 1,9 m <sup>2</sup> ( na sali 1.12) - do wyburzenia                                       |                                       |
| 12b pom. techniczne 1,3 m <sup>2</sup> ( na sali 1.12)   |                                       |
| 13 pom. biurowe 7,9 m <sup>2</sup> ( na sali 1.12)   |                                       |
| 14 klatka schodowa 19,9 m <sup>2</sup>   |                                       |
| 15 korytarz 42,0 m <sup>2</sup>  |                                       |