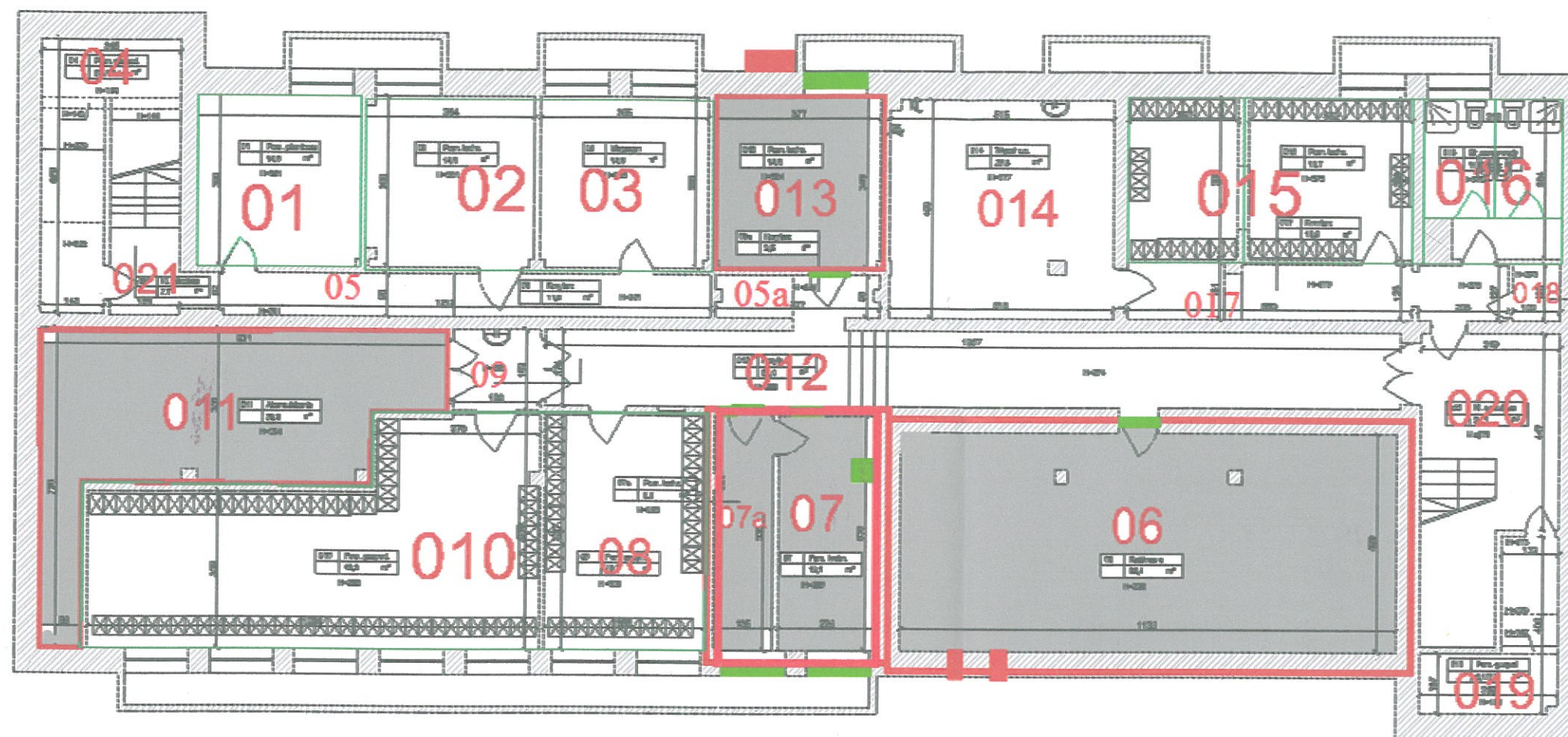


Załącznik nr 4a - Zadanie 3 załącznik graficzny (piwnica Budynek A)
do postęp. BFI.IL.272.2.10.2019



⊠ Szafka podwójna 50/60 (gl/szer)

Pomieszczenia oznaczone kolorem szarym nie są objęte projektem

- | | |
|---|--|
| 01 pom. magazyn. 14,6 m ² | 011 pom. użytkowane przez teleoperatora 33,3 m ² |
| 02 pom. techniczne. – rozdzielnia główna 14,8 m ² | 012 korytarz 34,0 m ² |
| 03 pom. techniczne / magazyn 14,9 m ² | 013 pom. użytkowane przez teleoperatora 14,8 m ² |
| 04 pom. gospodarcze 15,4 m ² (pow. użytkowa 8,8 m ²) | 014 węzeł C.O. 25,5 m ² |
| 05 korytarz 11,5 m ² | 015 szatnia 13,7 m ² (22 podwójne szafki) |
| 05a korytarz 3,5 m ² | 016 prysznice /toalety - główny zawór wody 11,0 m ² |
| 06 pom. użytkowane przez teleoperatora 56,4 m ² | 017 korytarz 10,9 m ² |
| 07 pom. użytkowane przez teleoperatora 12,1 m ² | 018 pom. gospodarcze 1,4 m ² |
| 07a pom. użytkowane przez teleoperatora 6,8 m ² | 019 pom. gospodarcze 7,9 m ² |
| 08 szatnia 19,8 m ² (17 podwójnych szafek +1 pojedyncza szafka) | 020 klatka schodowa 21,5 m ² |
| 09 korytarz 3,6 m ² | 021 klatka schodowa 7,7 m ² |
| 010 szatnia 43,3 m ² (35 podwójnych szafek) | |