

## Zestawienie pomieszczeń /część projektowana/

018	Korytarz	4,10 m	Łaśniko
019	Klatka schodowa z korytarzem	10,90 m	— „ —
020	Kotłownia gazowa	21,70 m	Płytki klinierowe

		PCW z wizerem	Łaczonym
0.1	Klatka schodowa z korytarzem	32,65 m	
0.2	Śluza	2,00 m	Terakota
0.3	Przygotownia /mieso, ryby/	10,12 m	— " —
0.4	Przygotownia /olerialna jarzyn/	21,85 m	— " —
0.5	Magazyn odpadów	4,98 m	Łustrzko
0.6	Korytarz	17,52 m	— " —
0.7	Magazyn produktów suchych	9,54 m	— " —
0.8	W.C	4,59 m	Terakota
0.9	Magazyn jarzyn i ziemiaków	13,20 m	Łustrzko
0.10	Magazyn produktów mrożonych	9,35 m	— " —
0.11	Magazyn sprzętu	18,10 m	PCW
0.12	Magazyn odzieży	10,62 m	" "
0.13	Magazyn sprzętu ogólnego	6,93 m	" "
0.14	Pom. do przepiekarek i prasowania	26,58 m	Płytki mozaikowe 20x20x5
0.15	Korytarz	18,83 m	PCW
0.16	Wiatrołap	1,35 m	Łustrzko
0.17	Korytarz	4,78 m	— " —

ARCHITEKTURA - mgr inż. J. MARCINKOWSKA  
KONSTRUKCJA - mgr inż. Z. STRZESZYŃSKI

Załącznik do wszelkich podań, wniosków o udzielenie pomocy społecznej, petycji lub odwołania od decyzji, bez pisemnego zgłoszenia, BIPROKOL - KRAKÓW S.A.	
<b>TEMAT: REMONT I ROZBUDOWA DOMU POMOCY SPOŁECZNEJ W MIEŚCZANIE DOLNEJ</b>	
<b>OBJEKT: BUDYNEK DPS</b>	
Nr. tys.	4330 Kt/m <sup>2</sup> cen.
<b>WŁAŚCICIEL: TRZES. RZUT POZ. - 2,85 - INSTALACJA C.O I WENTYLACJI</b>	
Krawiec prowadzący	Podpis
Inżynier projektant	Imię i nazwisko inż. A. POLAK
Inżynier nadzoru	Oznaczenie J. KOCHANSKA
Inżynier nadzoru	Kreślił M. LUDASZ
Inżynier nadzoru	Inżynier 5
Inżynier nadzoru	PTJ
Inżynier nadzoru	Stadium





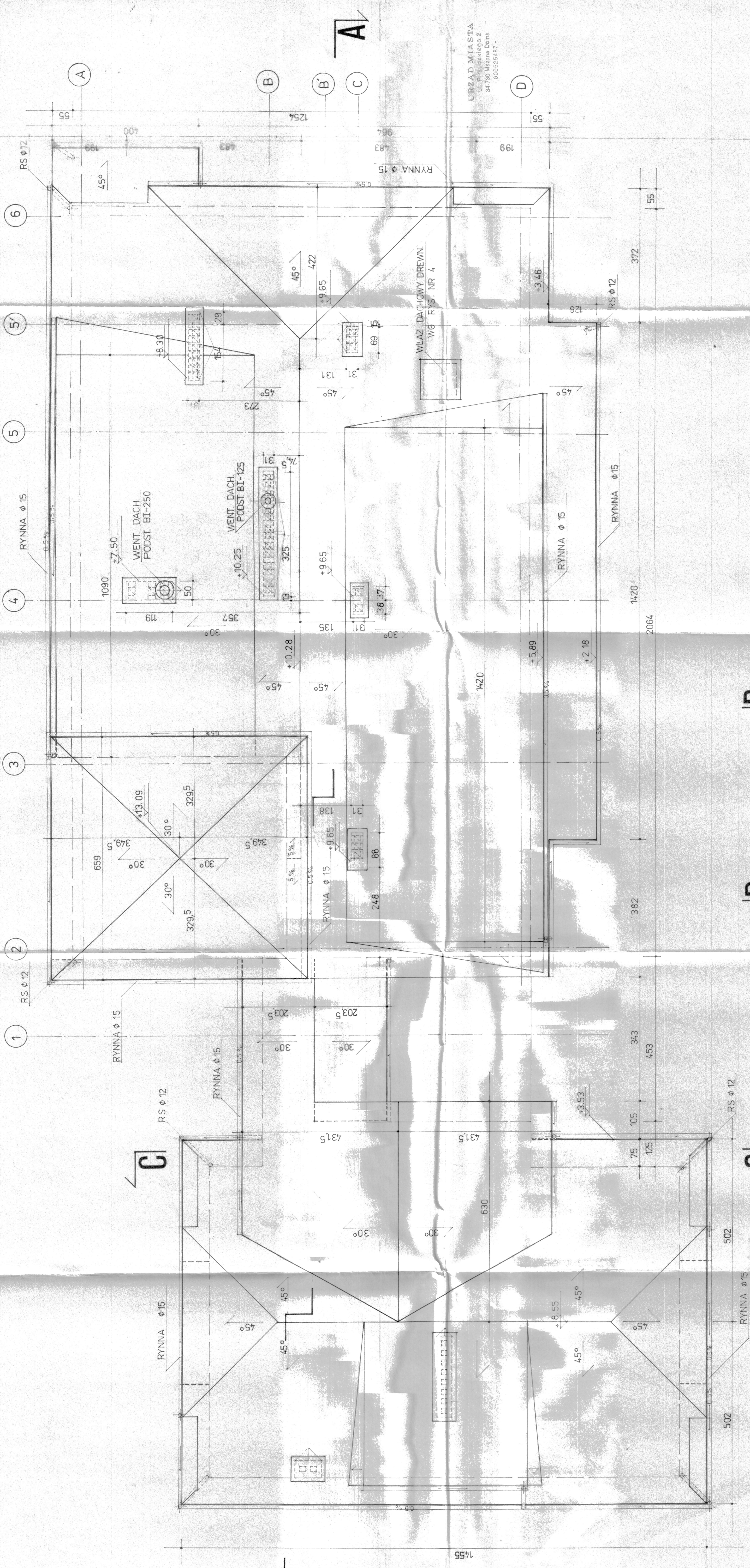












URZĄD MIASTA  
ul. Piłsudskiego 2  
34-730 Mszana Dolna  
- 000525487 -

[illegible]





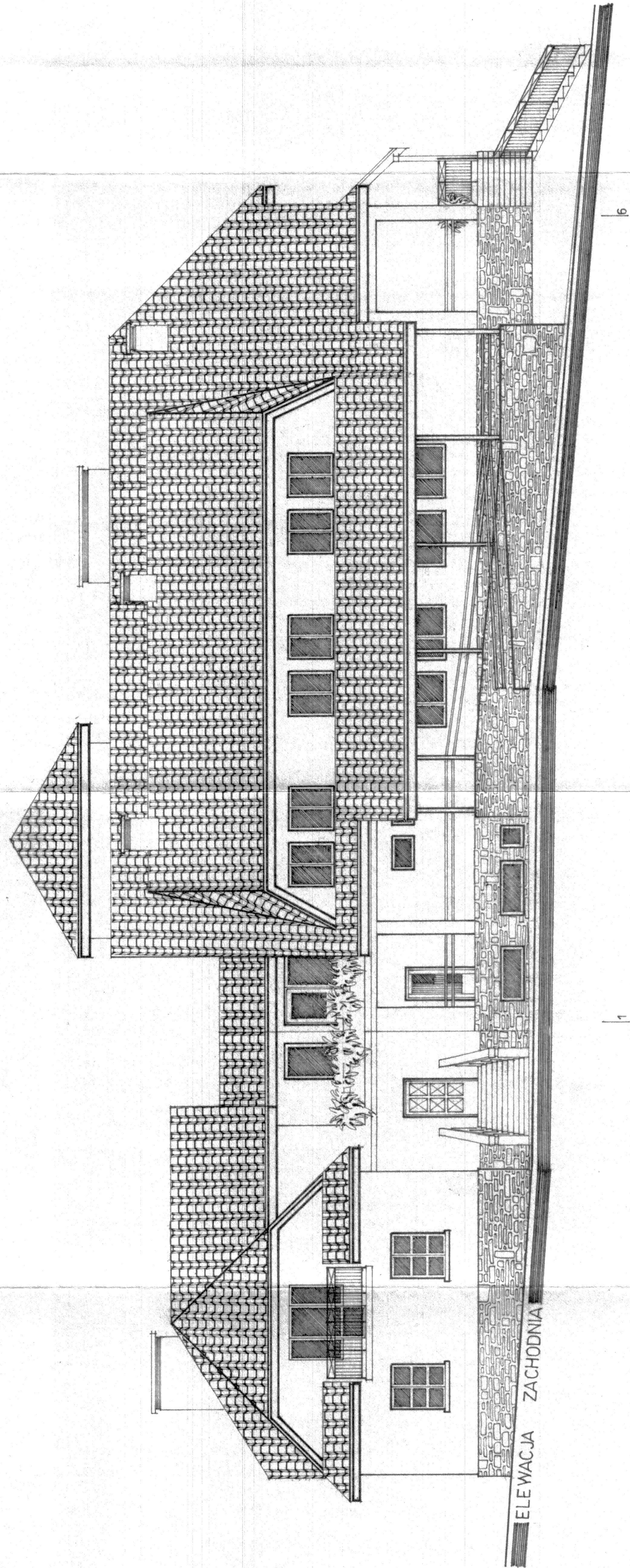




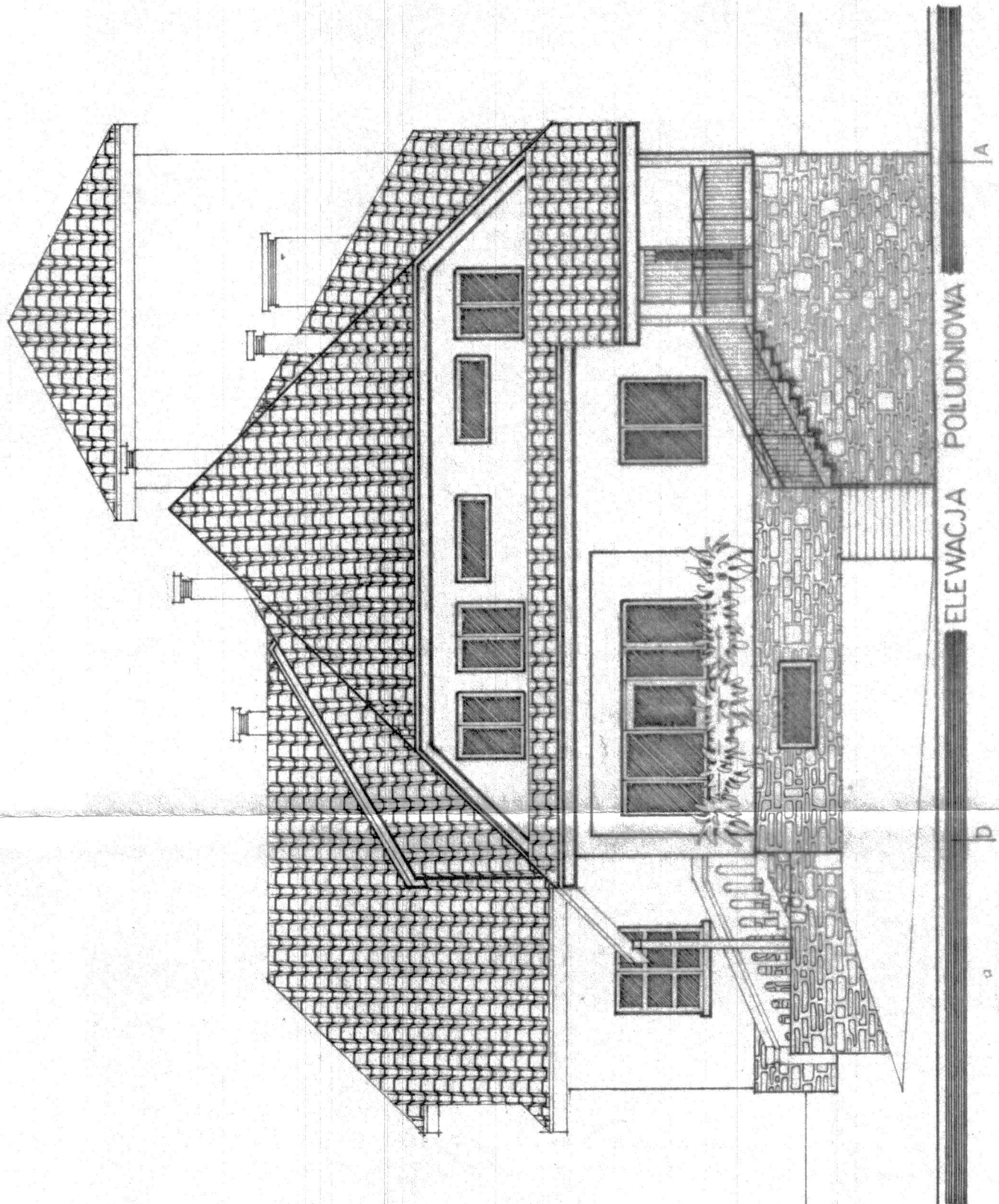






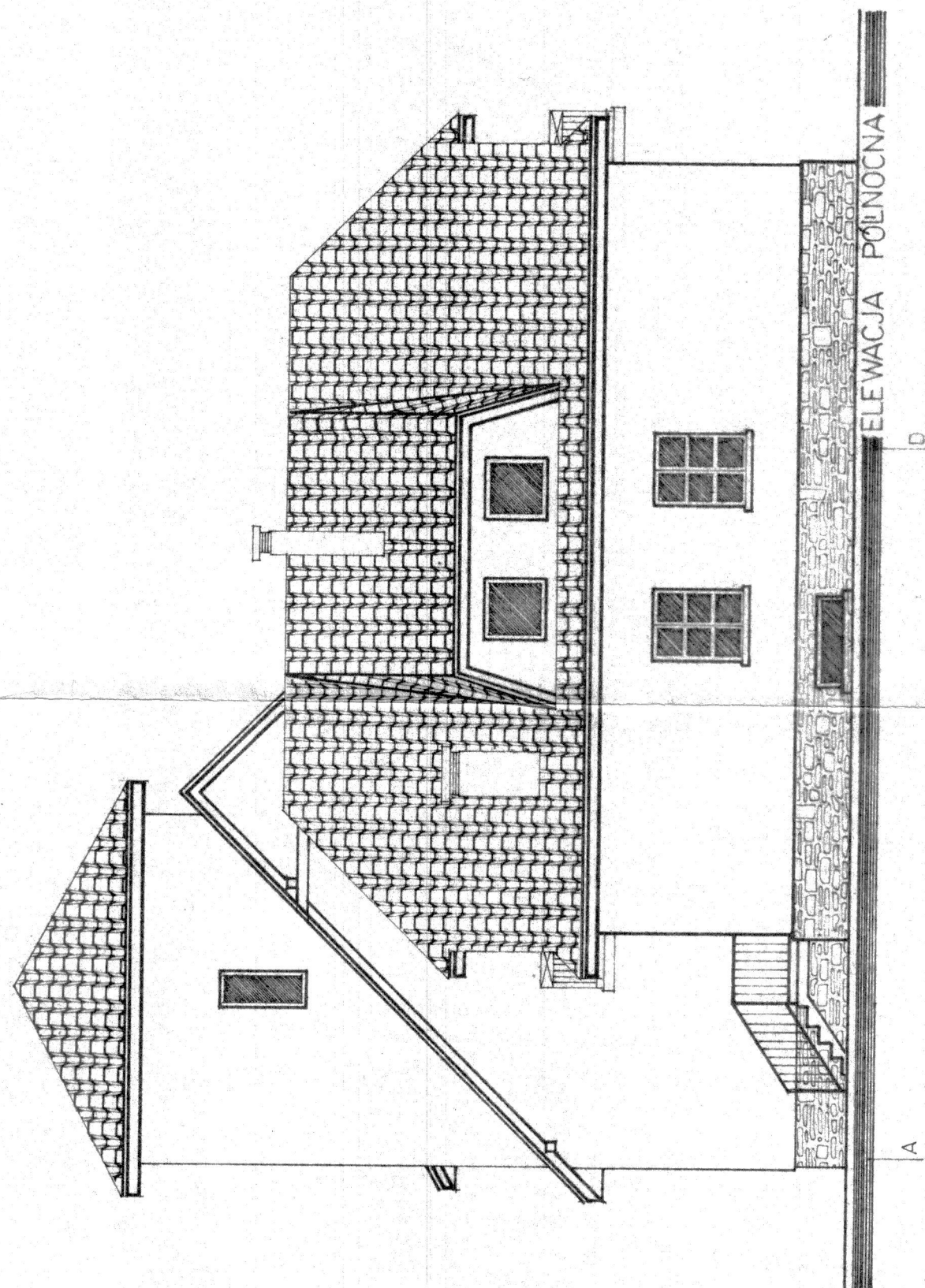
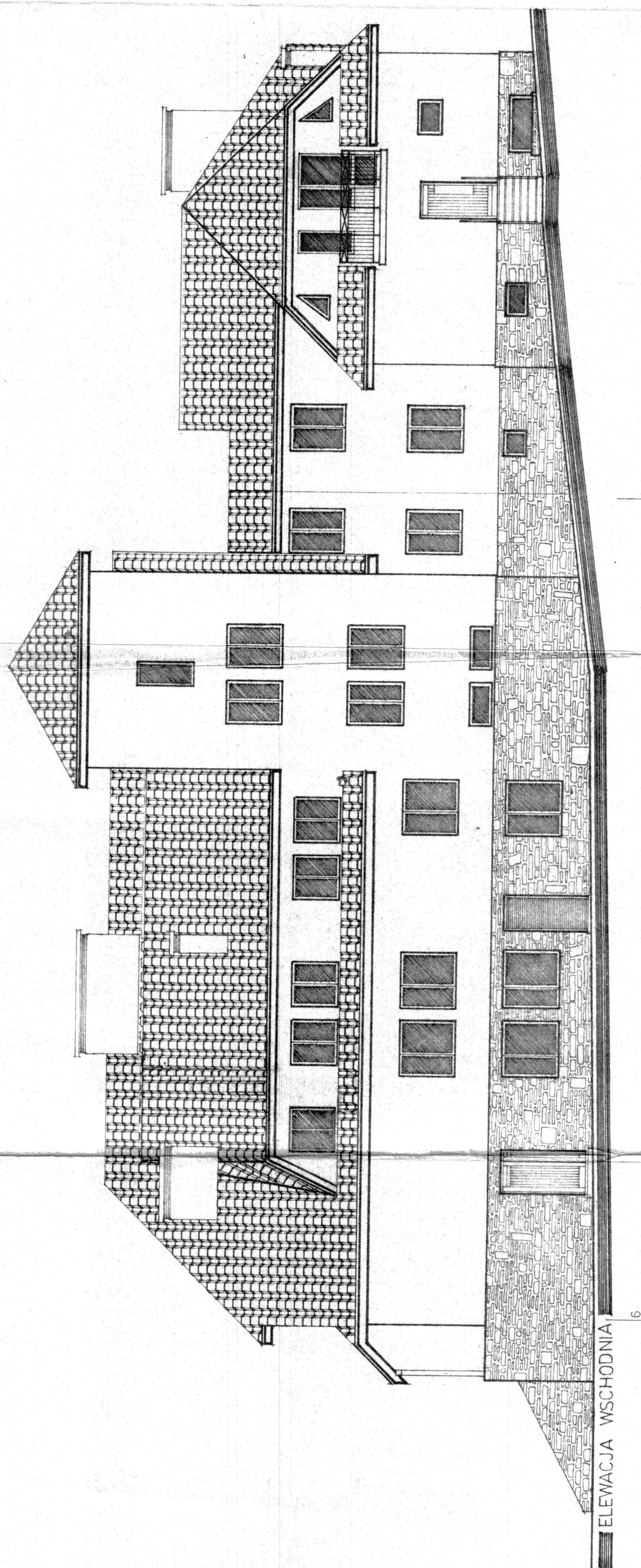


- DACHÓWKA "MARSYLKA" W KOL. CZERWONYM
- ŚCIANY- TYNK DROBNOZIARNISTY NAKRAPIANY W KOL. BIAŁYM
- COKÓŁ - OKŁADZINA Z KAMIENIA NATURALNEGO
- STOLARKA - BEJCOWANA I LAKIEROWANA W KOL. C. BRĄZ
- ŚLUSARKA - MALOWANA W KOL. C.ZIELONYM



Zastrzeżenie: wszystkie prawa, wynikające z Ustawy o prawie autorstwa. Ryzykując niniejszym nie może być przekazywany, używany, kopiowany, reprodukowany, w inny sposób rozpowszechniany bez pisemnej zgody BIPROKOM – KRAKÓW S.A.									
TEMAT: REMONT I ROZBUDOWA DOMU POMOCY SPOŁECZNEJ W MSZANIE DOLNEJ							Nr. rys. 22		
OBJEKT: BUDYNEK DPS							Kt/mr arch. 4330		
TREŚĆ: ELEWACJA ZACHODNIA I POŁUDNIOWA							Podziałka 1:100		
Kierownik projektu	Inż. A. POLAK	Podpis	Opracował	M. KONIECZNY	Ilość rys.	23	Stadium	Płuj	
Główny projektant			Kreślił	M. KONIECZNY					
Projektował, obliczył	mgr inż. BIPROKOM		Sprawdził	mgr inż. BIPROKOM					
BIPROKOM – KRAKÓW S.A.							Pogrupowania		Biuro
							TS 2		AB
									Data 07.09.95





ostrzeżenie, wynikające z Ustawy o prawie autorskim. Ryzykując, nie może być przerysowywany, zniekształniany lub kopiowany komukolwiek bez pisemnej zgody **BIPROKOM - KRAKÓW S.A.**

RENAT: W REMONT I ROZBUDOWA DOMU POMOCY SPOŁECZNEJ  
MSZANIE DOLNEJ



Nr. rys. 23

UWID: BUDYNEK DPS	Ko/nr arch. 133
-------------------	-----------------

r/nr arch. 4334

WZGLĘDNY: ELEWACJA WSCHODNIA I PÓŁNOCNA

Podziałka 1:100

imię i nazwisko	Podpis	Opracował	M. KOLECZNY	ilość rys 23	Strona 1
INŻ. A. POLAK		Kreślił	M. KOLECZNY		
mgr inż. dr inż. J. MARCIŃKOWSKA		Sprawdził	A. KOSTYŃIAK	opracowała TS 2	Była AB

**BIPROKOM - KRAKÓW S.A.**

Date 07 95