

**MAPA DO CELÓW PROJEKTOWYCH**

Oznaczenie kancelaryjne zgłoszenia pracy geodezyjnej		GKN.6640.1016.2017
Nazwa Miejscowości		Barlinek
Jednostka ewidencyjna	Identyfikator	321001_4
	Nazwa	Barlinek- miasto
Obręb ewidencyjny	Identyfikator	321001_4.0002
	Nazwa	Barlinek 0002
Skala mapy		1: 500
Nazwa układów współrzędnych	Prostokątnych płaskich	2000_15
	Układu wysokościowego	Kronsztad 86
Arkusz mapy: 351.423.0342; 0431; 0324		Na mapie do celów projektowych wykazano następujące uzgodnione przez ZUDP projekty sieci uzbrojenia terenu: -ko-49/2006.
<b>Uzbrojenie opracowano na podstawie:</b> Uzbrojenie opracowano na podstawie: 1.danych branżowych – literą B 2.pośredniego ustalenia przebiegu aparaturą elektromagnetyczną – z literą A 3.bezpośrednich pomiarów powykonawczych – bez litery W związku z tym w częściach 1i2 nie gwarantuje się kompletności, a dokładność położenia uzbrojenia na mapie może być niższa od dokładności kartometrycznej mapy. Nie wyklucza się istnienia w terenie również uzbrojenia, o którym brak było informacji branżowych i nie zostało odnalezione w czasie inwentaryzacji geodezyjnej. W zakresie opracowania znajdują się punkty osnowy geodezyjnej podlegające ochronie na podstawie art. 15, art. 48 ust.1 pkt3 ustawy Prawo Geodezyjne - brak		Dla przedmiotowego terenu nie został ustalony miejscowy plan zagospodarowania przestrzennego. Brak również prawomocnych decyzji o ustaleniu warunków zabudowy i zagospodarowania terenu. Rejestracja: <b>STAROSTA MYŚLIBORSKI</b> Poniżej podpisany, że niniejszy dokument został opracowany w wyniku prac geodezyjnych i kartograficznych, których rezultaty zawiera operat techniczny wpisany do ewidencji materiałów państwowego zasobu geodezyjnego i kartograficznego Identyfikator ewidencyjny materiału zasobu – operatu technicznego 321001_4.0002 Data wpisania operatu technicznego do ewidencji materiałów zasobu 2017-08-16 (2) Z up. Starosty imię, nazwisko i podpis osoby reprezentującej organ Podinspektor w Wydziale Geodezji, Katastru i Gospodarki Nieruchomościami
Informacje dodatkowe: - zakres aktualizacji: ----- - Mapa nadaje się do celów projektowych w zakresie aktualizacji - Wszystkie trwałe obiekty budowlane podlegają wytyczeniu przez jednostkę wykonawstwa geodezyjnego Granice i numery działek ewidencyjnych według danych WGKiGN w Myśliborzu z dnia 03.08.2017 Metoda pozyskania danych- GEODEZYJNE POMIARY POPRZEDZONE USTALENIEM PRZEBIEGU GRANIC. Informacje o służebnościach gruntowych mających wpływ na zagospodarowanie gruntów, zlokalizowanych w granicach projektowanej inwestycji*) - Nie badano Mapa aktualna na dzień 24.08.2017		
<b>PHU GEO - SERVICE Krzysztof Iwanow</b> Ul. Niedziałkowskiego 7B 74-300 Myślibórz Tel. 501-773-522 NIP 597-123-31-46 Krzysztof Iwanow upr. zawodowe nr 19033 24.08.2017 imię i nazwisko geodety uprawnionego, który opracował mapę nr uprawnień i podpis geodety		
*) Należy podać skrótowy opis służebności gruntowej wraz ze sposobem jej oznaczenia na mapie, a w przypadku kiedy nie wykonano ustalenia obciążeń służebnościami – zamieścić stosowną informację. Na mapie przedstawiono przebieg urządzeń podziemnych wykrytych w czasie wykonywania pomiaru. Nie wyklucza się istnienia innych niezidentyfikowanych urządzeń podziemnych, na które brak danych w instytucjach branżowych		
Mapa zgodna z przepisami §79 ust. 5 rozporządzenia MSWiA z dnia 9.11.2011r (Dz. U. Nr 263, poz. 1572) - nadaje się do projektowania budynków w odległości mniejszej niż 4,0m od granicy nieruchomości.		

 POTWIERDZAM  
 Z ORYGINAŁEM  
 podpis

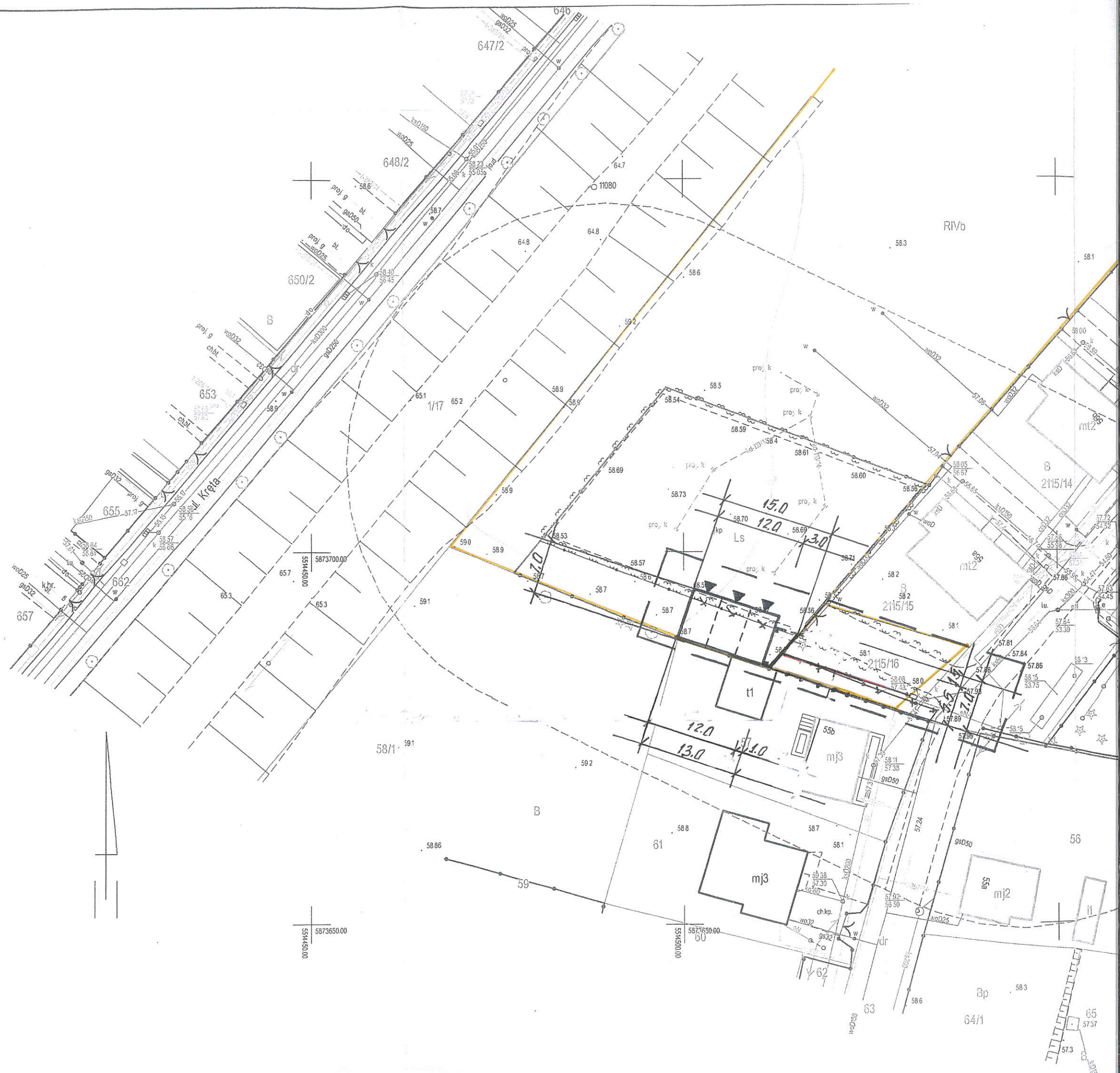


geodezyjnej	GKN.6640.1016.2017
	<b>Barlinek</b>
ator	321001_4
	<b>Barlinek- miasto</b>
ator	321001_4.0002
	<b>Barlinek 0002</b>
	1: 500
ntnych płaskich	2000_15
wysokościowego	<b>Kronsztad 86</b>
433	Na mapie do celów projektowych wykazano następujące uzgodnione przez ZUDP projekty sieci uzbrojenia terenu: -t-297/14, kd-110/14
ie:	
magnetyczną - z	Rejestracja:
itery	
kompletności, a	Rejestracja:
i niższa od	
e istnienia w terenie	Rejestracja:
ranżowych i nie	
ijnej.	Rejestracja:
geodezyjnej	
st.1 pkt3 ustawy	Rejestracja:
ie aktualizacji	Rejestracja:
tyczeniu przez	
edług danych	Rejestracja:
E POMIARY	Rejestracja:
EGU GRANIC.	
nających wpływ	Rejestracja:
anych w	
badano	Rejestracja:
7	

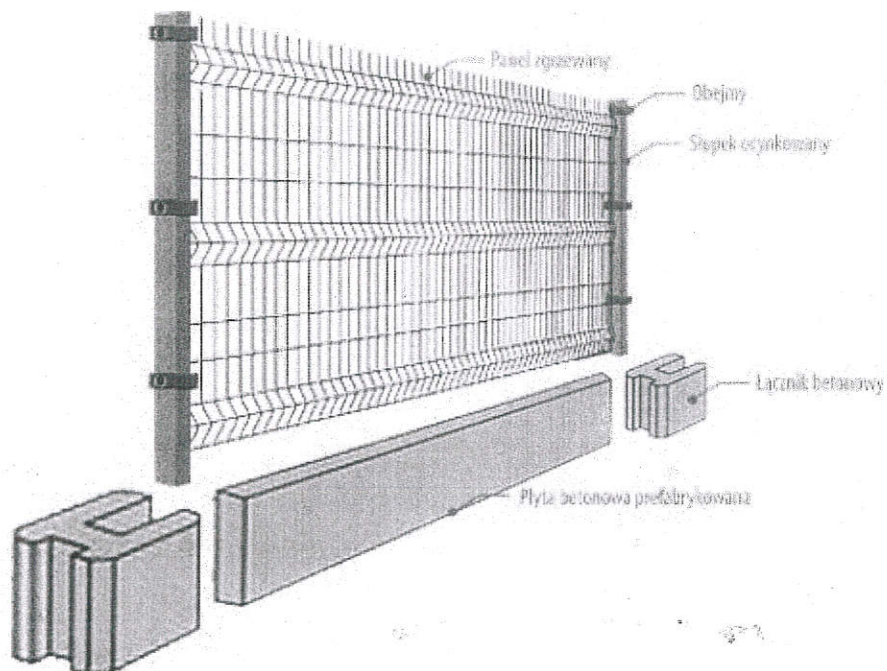
mapę nr uprawnień i podpis geodety

zwraz ze sposobem jej oznaczenia na mapie, a w przypadku kiedy nie wykonano ustalenia nacje. Na mapie przedstawiono przebieg urzadzeń podziemnych wykrytych w czasie nych niezidentyfikowanych urzadzeń podziemnych, na które brak danych w instytucjach

porządzenia MSWiA z dnia 9.11.2011r (Dz. U, Nr 263, poz. 1572) - w odległości mniejszej niż 4,0m od granicy nieruchomości.

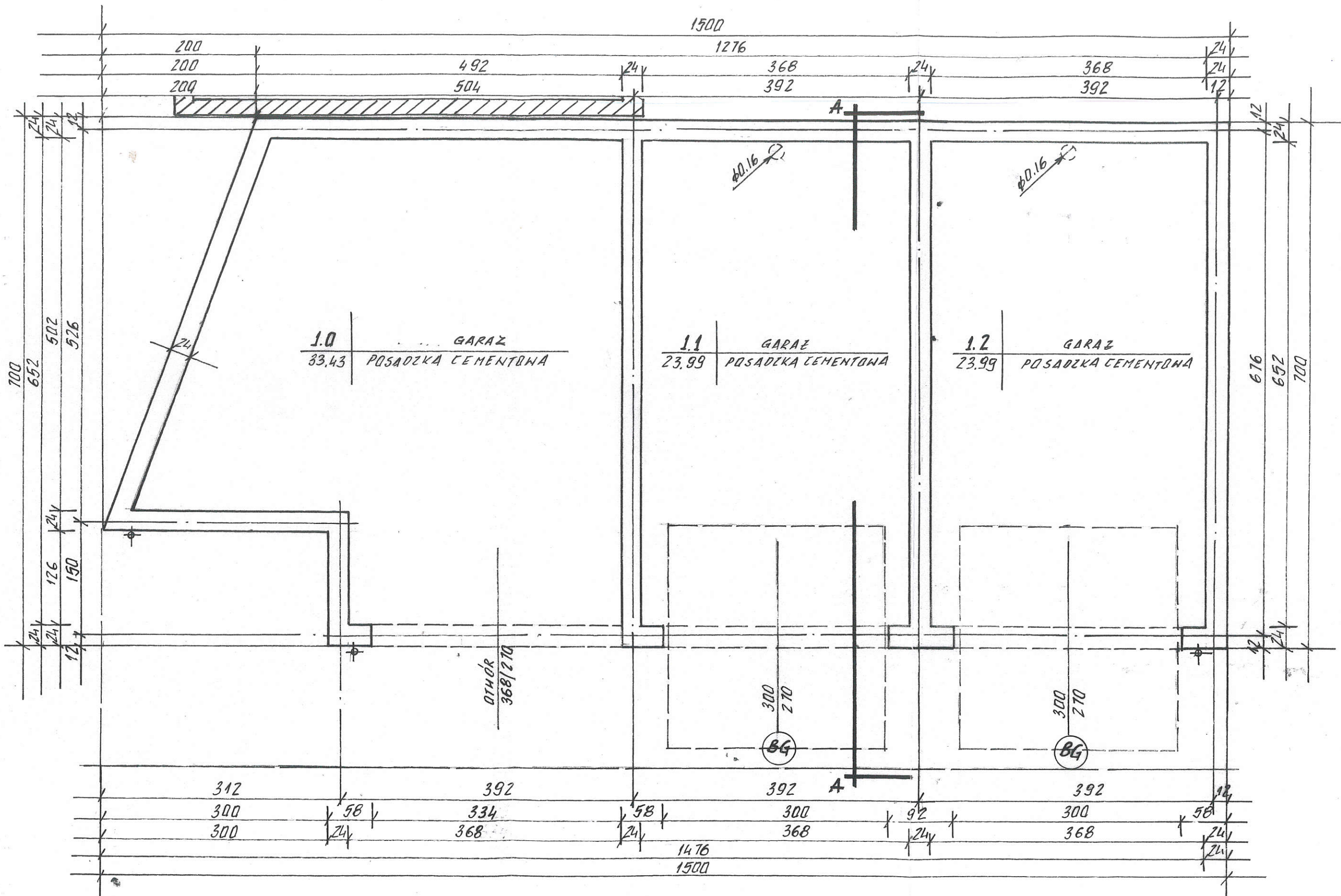






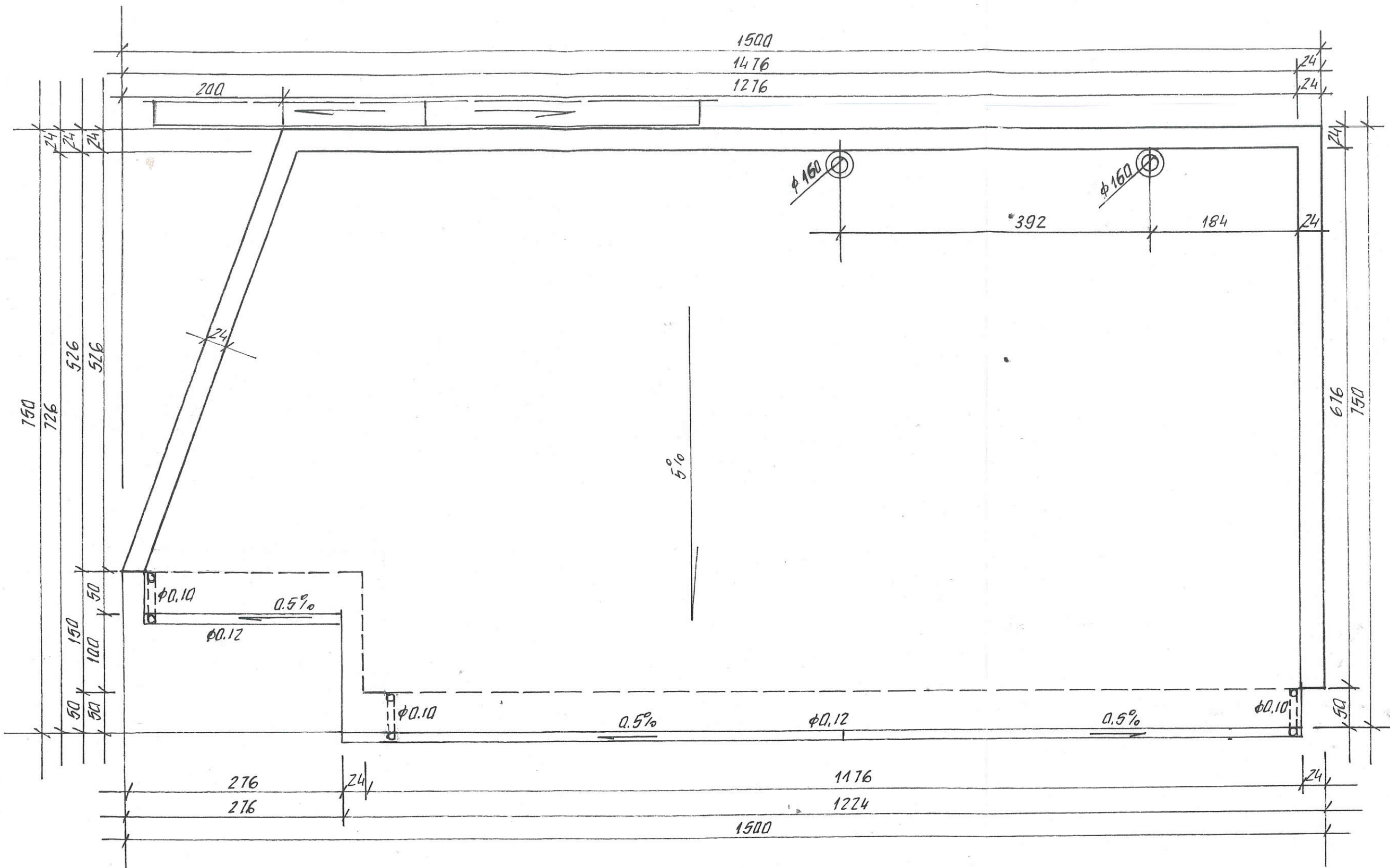
Źródło: trał-słupex.pl

TEMAT	BUDOWA BUDYNKU GARAŻOWEGO DZIAŁKA NR 2115/35 OBR. 2 MIASTA BARLINEK		
NAZWA RYSUNKU	OGRODZENIE		
INWESTOR	NADLEŚNICTWO BARLINEK		
PROJEKTOWAŁ ARCHITEKTURĘ I KONSTRUKCJĘ	mgr inż. KRASOWSKI WITOLD		
UPRAWNIENIA KONSTRUKCYJNO - BUDOWLANE W ZAKRESIE PEŁNYM BEZ OGRANICZEŃ NR 11184GW			
BRANŻA	SKALA	DATA	NR RYS.
ARCHITEKTURA	-----	2017	Z - 2



TEMAT	BUDOWA BUDYNKU GARAŻOWEGO DZIAŁKA NR 2115/37 OBR. 2 MIASTA BNAKLINEK		
NAZWA RYSUNKU	RZUT PARTERU		
INWESTOR	NADLEŚNICTWO BARLINEK		
PROJEKTOWAŁ	mgr inż. KRASOWSKI WITOLD		
BRANŻA	SKALA	DATA	NR RYS.
ARCHITEKTURA	1:50	2017	A - 1

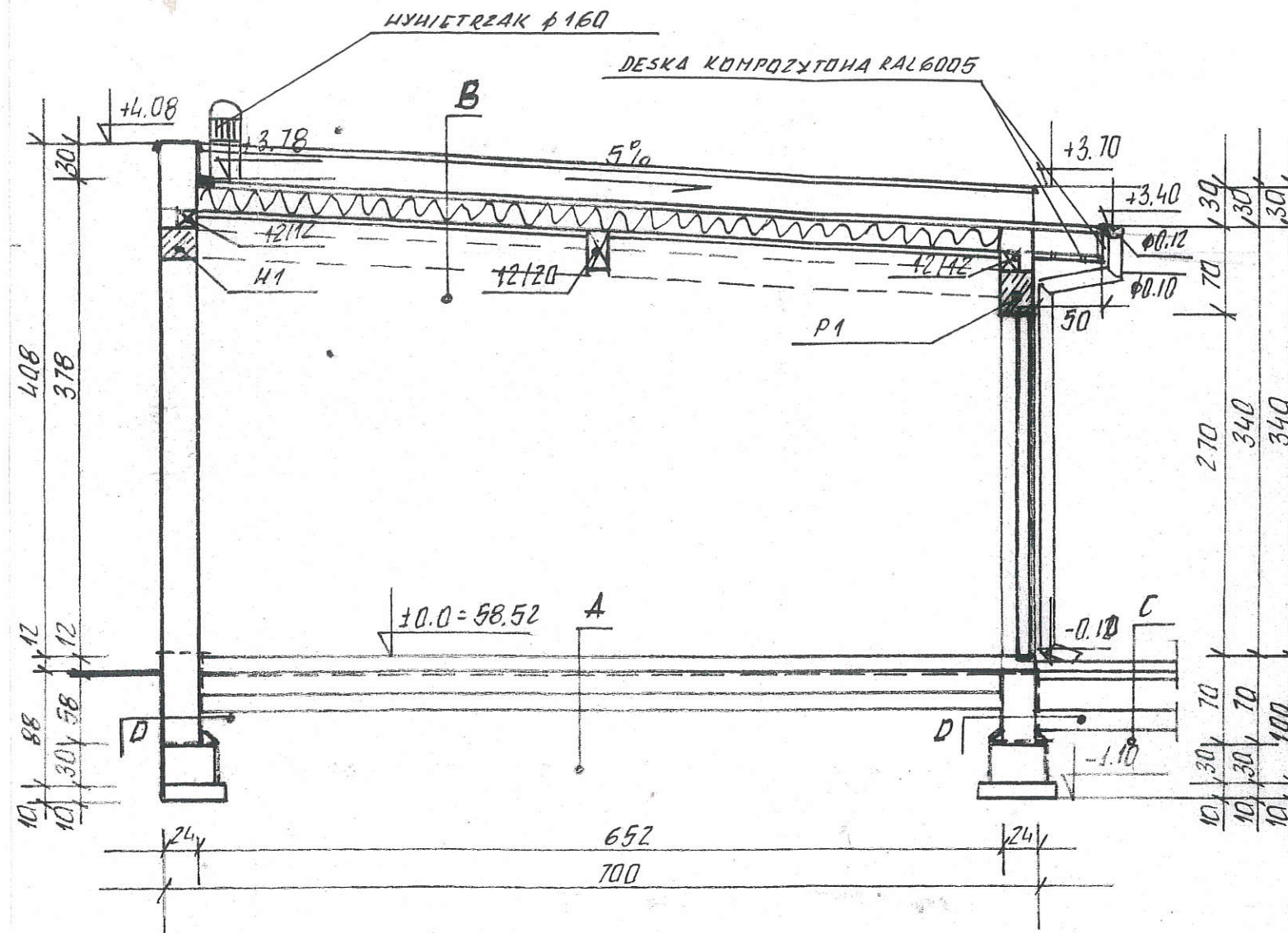




TEMAT	BUDOWA BUDYNKU GARAŻOWEGO DZIAŁKA NR 2115/37 OBR. 2 MIASTA BARNALINEK		
NAZWA RYSUNKU	RZUT DACHU		
INWESTOR	NADLEŚNICTWO BARLINEK		
PROJEKTOWAŁ UPRAWNIENIA KONSTRUKCYJNO - BUDOWLANE W ZAKRESIE PEŁNYM BEZ OGRANICZEŃ NR 11/84/GW	mgr inż. KRASOWSKI WITOLD		
BRANŻA ARCHITEKTURA	SKALA 1:50	DATA 2017	NR RYS. A - 2



A-A



A

POSADZKA CEMENTOWA, ZBRZDZONA SIATKA, Z PRĘTÓW Ø10 O ODŁĄCZACH 15/15  
ZATARTA NA GŁADKO Z POKŁADKĄ, ANTYPYŁACĄ,  
FOLIA BUDOBLANA ZGRZEWAŁA  
BETON C 16/20 GR. 15CM  
PIASEK ZAGĘSZCZONY DO JD=0.7 GR. 12CM

B

BLACHA TRAPEZOWA POHLEKANA T.  
ŁATY 4/6  
KONTREŁATY 2.5/6  
FOLIA ZBRZDZONA, PAROPRZEPUSZCZALNA  
KROKIEŃ 5/16  
HEŁNA MINERALNA GR. 15CM  
FOLIA PARONIEPRZEPUSZCZALNA  
PŁYTA OSB GR. 22MM

C

KŁOSTKA BETONOWA GR. 8CM POCZĄDZĄCĄ Z ROZBIÓRKI  
SUCHA MIESZANKA CEMENTOWO-PIASKOWA GR. 5CM / 1:5/  
TŁUCZEŃ DROGOWYCH NIESORTOWANYCH O FRAKCJACH 0-63MM GR. 25CM  
PIASEK ZAGĘSZCZONY DO JD=0.7 GR. 12CM

D

ZYLEPIK BITUMICZNY NA ZINNO  
SCIANA Z BŁOCZKÓW BETONOWYCH GR. 24CM  
ZYLEPIK BITUMICZNY NA ZINNO

Niniejszy PROJEKT BUDOWLANY

stanowi załącznik Nr: 1

do POZWOLENIA NA BUDOWĘ Nr. 52/2018

z dnia 02.02.2018

Znak: BOŚ.6740. 1.530.2014

wydanego przez:

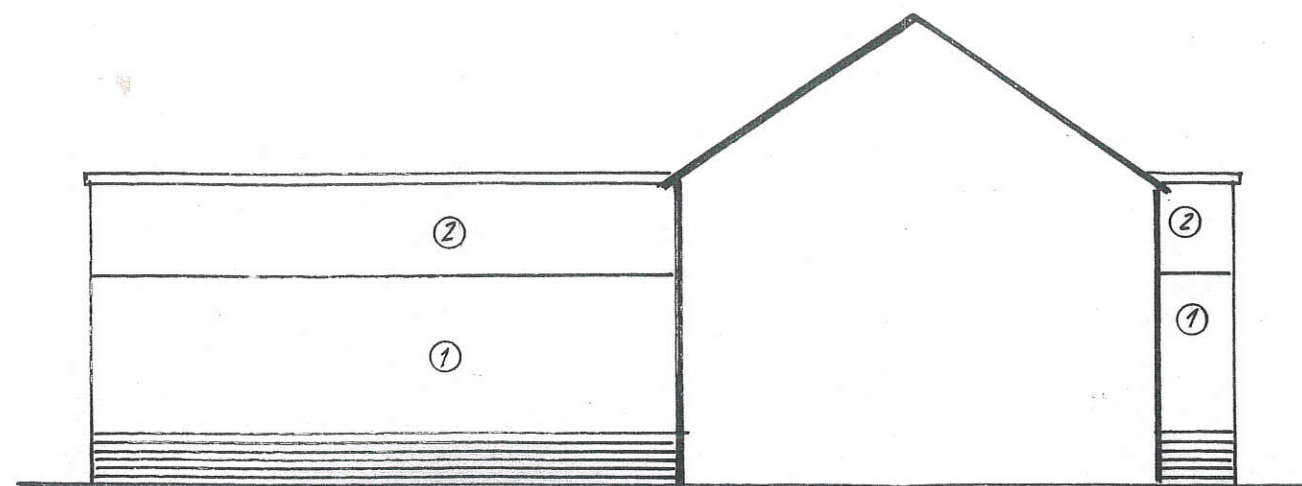
Starostwo Powiatowe w Myśliborzu  
Wydział Budownictwa i Ochrony Środowiska  
ul. Północna 15, 74-300 Myślibórz  
tel. /fax 95 747 34 32

Z up. Starosty

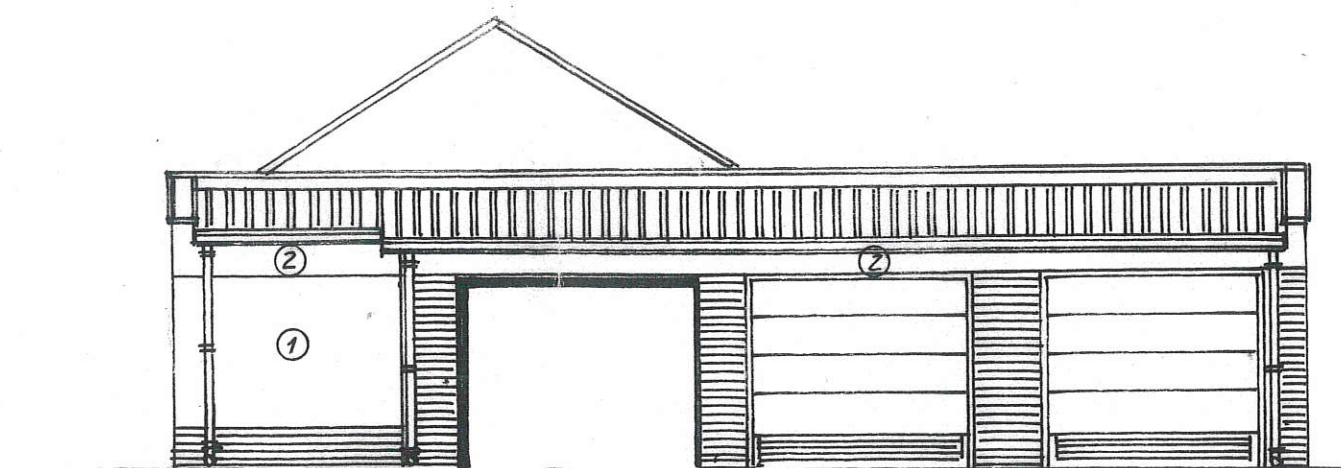
Marcin Fus  
NACZELNIK  
Wydziału Budownictwa i Ochrony Środowiska

TEMAT	BUDOWA BUDYNKU GARAZOWEGO DZIAŁKA NR 2115/37 OBR. 2 MIASTA BNARLINEK		
NAZWA RYSUNKU	PRZEKRÓJ A - A		
INWESTOR	NADLEŚNICTWO BARLINEK		
PROJEKTOWAŁ UPRAWNIENIA KONSTRUKCYJNO - BUDOWLANE W ZAKRESIE PEŁNYM BEZ OGRANICZEŃ NR 1184GW	mgr inż. KRASOWSKI WITOLD		
BRANŻA	SKALA	DATA	NR RYS.
ARCHITEKTURA	1:50	2017	A - 3





ELEWACJA POŁUDNIOWA

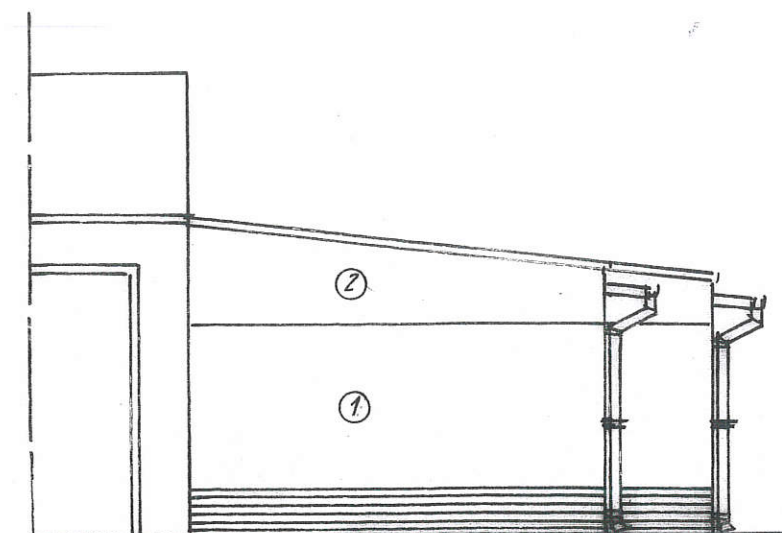


ELEWACJA PÓŁNOCNA

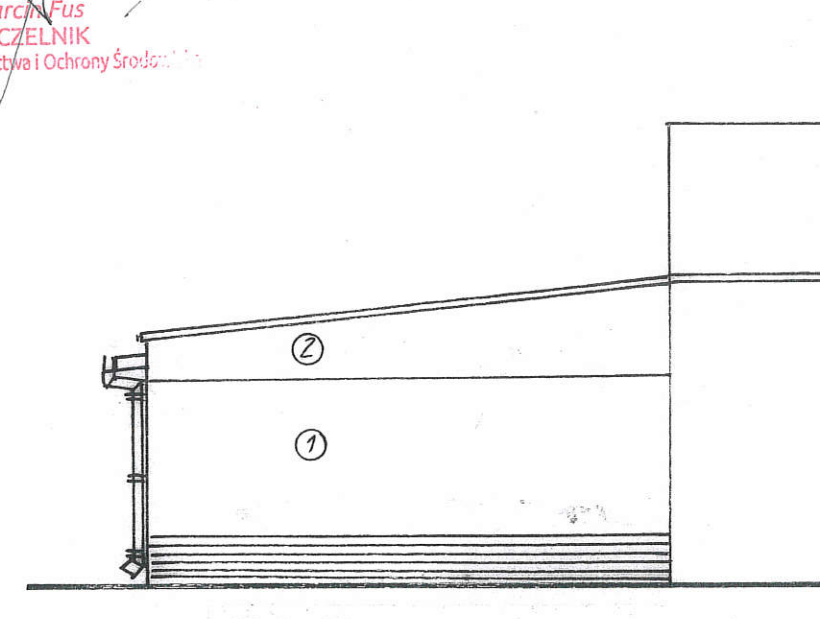
Niniejszy PROJEKT BUDOWLANY  
 stanowi załącznik Nr: .....  
 do POZWOLENIA NA BUDOWĘ Nr: 52/2018  
 z dnia 02.02.2018  
 Znak: BOŚ.6740. 1.530.2017  
 wydane przez:

Starostwo Powiatowe w Myśliborzu  
 Wydział Budownictwa i Ochrony Środowiska  
 ul. Północna 15, 74-300 Myślibórz  
 tel. /fax 95 747 34 32

Z up. Starosty  
 Marcin Fus  
 NACZELNIK  
 Wydziału Budownictwa i Ochrony Środowiska



ELEWACJA WSCHODNIA



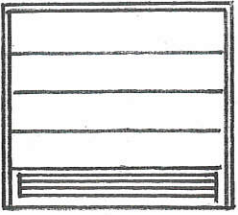
ELEWACJA ZACHODNIA

TEMAT	BUDOWA BUDYNKU GARAŻOWEGO DZIAŁKA NR 2115/37 OBR. 2 MIASTA BARNLINEK		
NAZWA RYSUNKU	ELEWACJE		
INWESTOR	NADLEŚNICTWO BARLINEK		
PROJEKTOWAŁ	mgr inż. KRASOWSKI WITOLD		
BRANŻA	SKALA	DATA	NR RYS.
ARCHITEKTURA	1:100	2017	A - 4

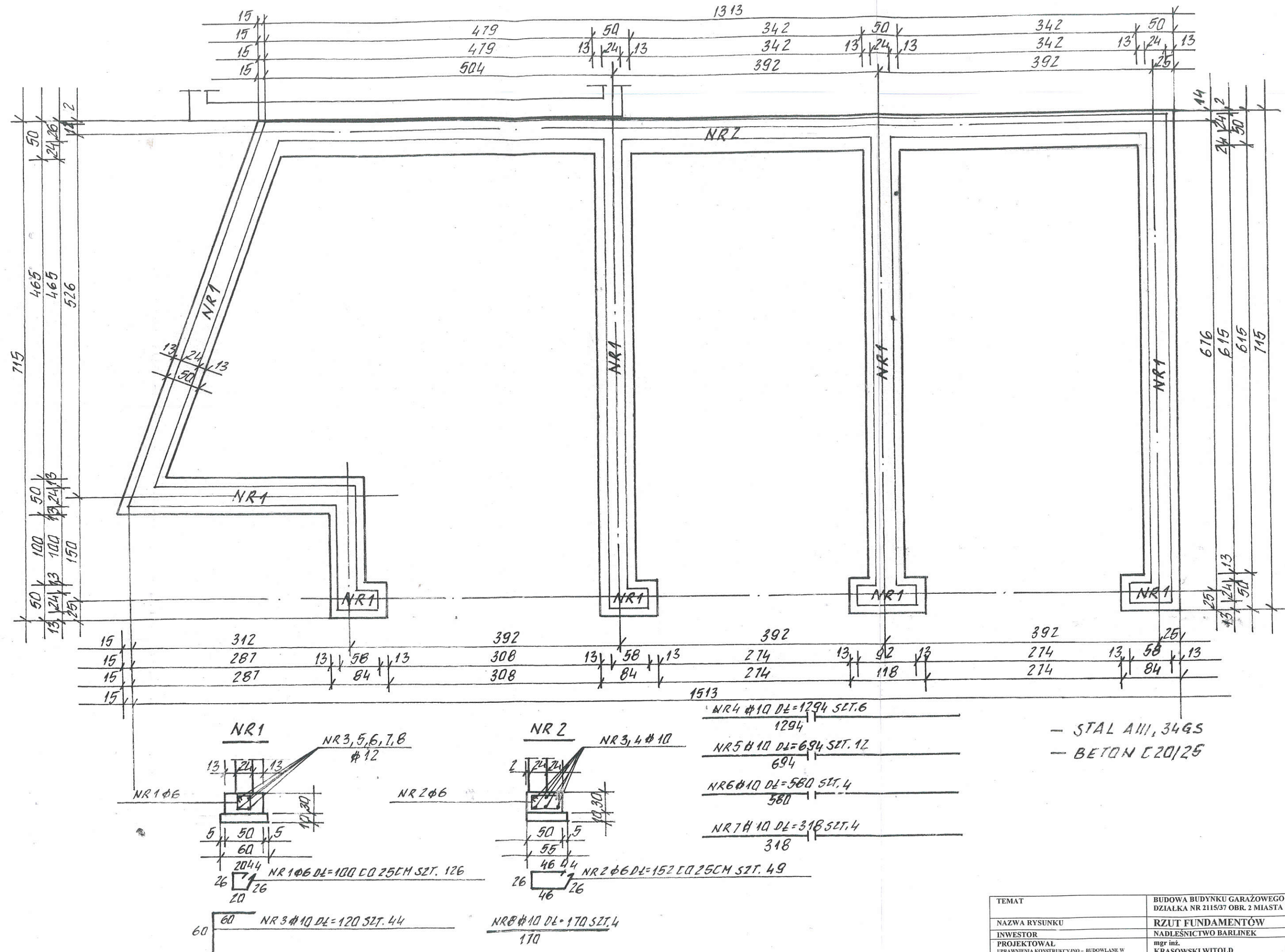
ERBA SILIKONOWA	1
ERBA SILIKONOWA	2
ESKA KOMPOZYTOWA, ELEWACYJNA	
ERAKOTA MROZOODPORNĄ	
RAMY GARAŻOWE	
ŁACHA TRAPEZOWA, RYNNY I RURY SPUSTOWE	

TEMAT	BUDOWA BUDYNKU GARAŻOWEGO DZIAŁKA NR 2115/37 OBR. 2 MIASTA BARLINEK
NAZWA RYSUNKU	PALETA KOLORÓW
INWESTOR	NADLEŚNICTWO BARLINEK
PROJEKTOWAŁ ARCHITEKTURĘ I KONSTRUKCJĘ UPRAWNIENIA KONSTRUKCYJNO – BUDOWLANE W ZAKRESIE PEŁNYM BEZ OGRANICZEŃ NR 11/84/GW	mgr inż. KRASOWSKI WITOLD



	BG
SCHEMAT	
Sz	300
H <sub>z</sub>	270
ILOŚĆ	2

TEMAT	BUDOWA BUDYNKU GARAŻOWEGO DZIAŁKA NR 2115/2 OBR. 2 MIASTA BARLINEK		
NAZWA RYSUNKU	ZESTAWIENIE STOLARKI		
INWESTOR	NADLEŚNICTWO BARLINEK		
PROJEKTOWAŁ ARCHITEKTURĘ I KONSTRUKCJĘ	mgr inż. KRASOWSKI WITOLD		
UPRAWNIENIA KONSTRUKCYJNO - BUDOWLANE W ZAKRESIE PEŁNYM BEZ OGRANICZEŃ NR 11/84/GW			
BRANŻA	SKALA	DATA	NR RYS.
ARCHITEKTURĘ	—	2017	A - 6



— STAL AIII, 34GS  
— BETON C20/25

TEMAT	BUDOWA BUDYNKU GARAŻOWEGO DZIAŁKA NR 2115/37 OBR. 2 MIASTA BNARLINEK		
NAZWA RYSUNKU	RZUT FUNDAMENTÓW		
INWESTOR	NADLEŚNICTWO BARLINEK		
PROJEKTOWAŁ	mgr inż. KRASOWSKI WITOLD		
BRANŻA	SKALA	DATA	NR RYS.
KONSTRUKCJA	1:50	2017	K - 1



