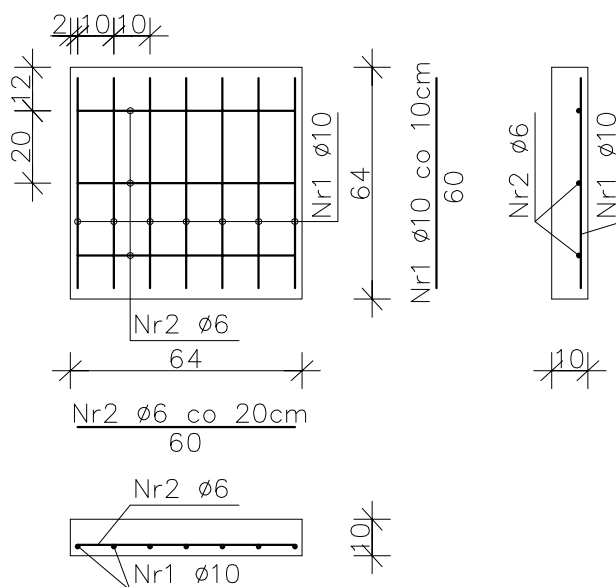


# Płyta przekrycia kanału kablowego



Beton: C20/25

Stal zbroj.: AIII (34GS)

Strzemiona: A-0 (St0S)

Skala 1:20

## Zestawienie stali

Nr pręta	Średnica pręta	Rodzaj stali	Długość [cm]	Liczba sztuk	Długość łączna [m]	
					Ø6	Ø10
1	Ø10	A-III	60	7		4,20
2	Ø6	A-0	60	3	1,80	
Długość Razem [m]					1,80	4,20
Masa jednostkowa [kg/m]					0,222	0,617
Masa [kg]					0,40	2,59
Masa ogółem [kg]					3,00	
Wykonać: 1 szt.					3,00	

INWESTOR:	Kujawsko-Pomorski Urząd Wojewódzki ul. Jagiellońska 3 85-950 Bydgoszcz	
TEMAT:	<b>Remont terenu przy zjeździe do pomieszczeń piwnicznych budynku Kujawsko-Pomorskiego Urzędu Wojewódzkiego przy ul. Konarskiego 3 w Bydgoszczy, ul. Konarskiego 3, Bydgoszcz (dz. nr 8/2)</b>	
	NAZWISKO – NR UPR.	PODPIS
PROJEKTANT:	mgr inż. Juliusz Kulczyński UAN-KZ-7210/242/88	
SPRAWDZIŁ:	mgr inż. Grzegorz Kryger UAN-KZ-7210/13/87	
DATA	BRANŻA	NR RYS.
03.12.2018r	Konstrukcja	K2