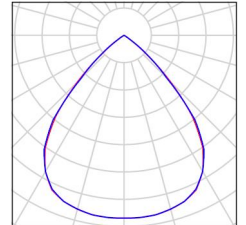




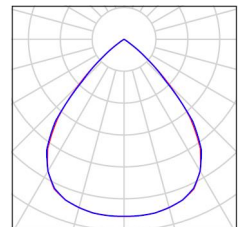
Edytor  
Telefon  
faks  
e-Mail

## Projekt 1 / Lista opraw

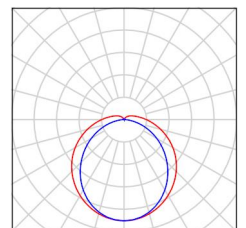
2 Ilość LUG 300061.00133 OFFICE LB LED surface mounted ED 3500lm 840 MAT white  
Numer artykułu: 300061.00133  
Strumień świetlny (Oprawa): 2900 lm  
Strumień świetlny (Lampy): 2900 lm  
Moc opraw: 29.0 W  
Klasyfikacja oświetleń CIE: 100  
Kod Flux CIE: 77 100 100 100 100  
Wyposażenie: 1 x OFFICE LB LED (Czynnik korekcyjny 1.000).



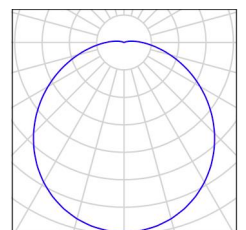
1 Ilość LUG 300061.00135 OFFICE LB LED surface mounted ED 4700lm 840 MAT white  
Numer artykułu: 300061.00135  
Strumień świetlny (Oprawa): 3850 lm  
Strumień świetlny (Lampy): 3850 lm  
Moc opraw: 39.0 W  
Klasyfikacja oświetleń CIE: 100  
Kod Flux CIE: 77 100 100 100 100  
Wyposażenie: 1 x OFFICE LB LED (Czynnik korekcyjny 1.000).



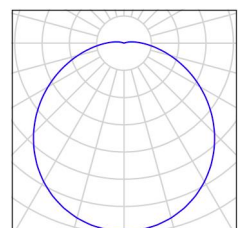
51 Ilość LUG 300090.00004 ATLANTYK LB LED gen.2 1299mm ED 7100lm 840 IP65  
Numer artykułu: 300090.00004  
Strumień świetlny (Oprawa): 6200 lm  
Strumień świetlny (Lampy): 6200 lm  
Moc opraw: 52.0 W  
Klasyfikacja oświetleń CIE: 92  
Kod Flux CIE: 42 72 90 92 100  
Wyposażenie: 1 x ATLANTYK LB GEN.2 4000K (Czynnik korekcyjny 1.000).



2 Ilość LUG 300101.00018 CALLA LB LED 3400lm 840 white  
Numer artykułu: 300101.00018  
Strumień świetlny (Oprawa): 2200 lm  
Strumień świetlny (Lampy): 2200 lm  
Moc opraw: 24.0 W  
Klasyfikacja oświetleń CIE: 97  
Kod Flux CIE: 44 74 92 97 100  
Wyposażenie: 1 x CALLA LB LED (Czynnik korekcyjny 1.000).



3 Ilość LUG 300101.00024 CALLA LB LED 3400lm 840 white motion sensor  
Numer artykułu: 300101.00024  
Strumień świetlny (Oprawa): 2200 lm  
Strumień świetlny (Lampy): 2200 lm  
Moc opraw: 25.0 W  
Klasyfikacja oświetleń CIE: 97  
Kod Flux CIE: 44 74 92 97 100  
Wyposażenie: 1 x CALLA LB LED (Czynnik korekcyjny 1.000).



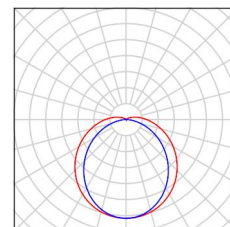


Edytor  
Telefon  
faks  
e-Mail

## Projekt 1 / Lista opraw

2 Ilość LUG LIGHT FACTORY 300091.00076 4261  
RAYLUX LB LED IP44 600  
Numer artykułu: 300091.00076  
Strumień świetlny (Oprawa): 3050 lm  
Strumień świetlny (Lampy): 3050 lm  
Moc opraw: 28.0 W  
Klasyfikacja oświetleń CIE: 95  
Kod Flux CIE: 43 73 91 95 100  
Wyposażenie: 1 x LED (Czynnik korekcyjny 1.000).

Ilustracje oświetleń  
znajdziesz w naszym  
katalogu oświetleń.

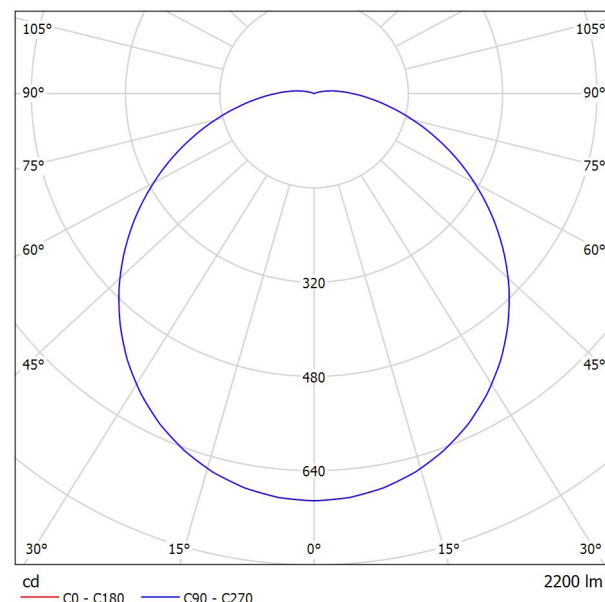




Edytor  
Telefon  
faks  
e-Mail

## LUG 300101.00018 CALLA LB LED 3400lm 840 white / Karta danych oprawy

Wylot światła 1:



Klasyfikacja oświetleń CIE: 97  
Kod Flux CIE: 44 74 92 97 100

Modern LED plafond with IP65. Lifetime (L80B10) 50 000 h. Application: public utility facilities, corridors, pathways, hotels

Key features:

High efficacy up to 95 lm/W

Perfect combination of aesthetics and ergonomics

Universal design

Wylot światła 1:

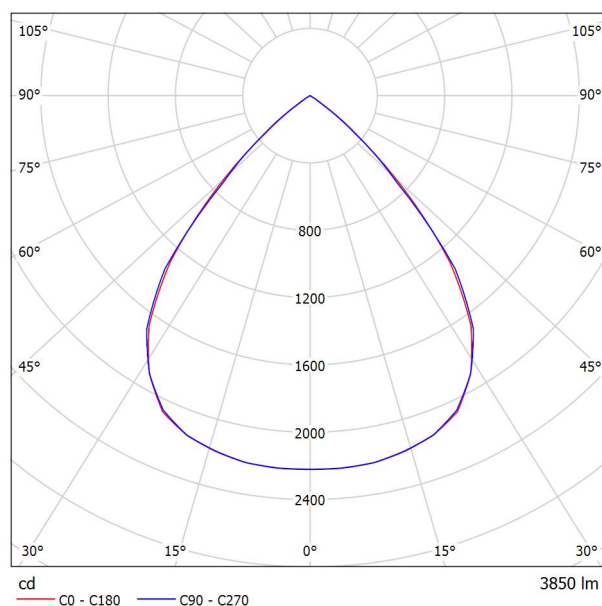
Oszacowanie oślepiania według UGR												
ρ Sufit	70	70	50	50	30	70	70	50	50	30		
ρ Ściany	50	30	50	30	30	50	30	50	30	30		
ρ Podłoga	20	20	20	20	20	20	20	20	20	20		
Końcówka pomieszczenia X                      Y	Kierunek spojrzenia w poprzek do osi lampy					Kierunek spojrzenia wzdłuż do osi lampy						
2H	2H	18.5	19.8	18.8	20.1	20.4	18.5	19.8	18.8	20.1	20.4	
	3H	20.0	21.2	20.3	21.5	21.9	20.0	21.2	20.3	21.5	21.9	
	4H	20.6	21.8	21.0	22.1	22.5	20.6	21.8	21.0	22.1	22.5	
	6H	21.2	22.3	21.6	22.6	23.0	21.2	22.3	21.6	22.6	23.0	
	8H	21.4	22.4	21.8	22.8	23.2	21.4	22.4	21.8	22.8	23.2	
	12H	21.6	22.6	22.0	23.0	23.4	21.6	22.6	22.0	23.0	23.4	
4H	2H	19.1	20.3	19.5	20.6	21.0	19.1	20.3	19.5	20.6	21.0	
	3H	20.8	21.8	21.2	22.2	22.6	20.8	21.8	21.2	22.2	22.6	
	4H	21.6	22.5	22.1	22.9	23.3	21.6	22.5	22.1	22.9	23.3	
	6H	22.3	23.1	22.8	23.5	24.0	22.3	23.1	22.8	23.5	24.0	
	8H	22.6	23.3	23.1	23.8	24.3	22.6	23.3	23.1	23.8	24.3	
	12H	22.9	23.5	23.4	24.0	24.5	22.9	23.5	23.4	24.0	24.5	
8H	4H	21.9	22.7	22.4	23.1	23.6	21.9	22.7	22.4	23.1	23.6	
	6H	22.8	23.4	23.3	23.9	24.4	22.8	23.4	23.3	23.9	24.4	
	8H	23.2	23.7	23.7	24.2	24.8	23.2	23.7	23.7	24.2	24.8	
	12H	23.6	24.1	24.1	24.6	25.1	23.6	24.1	24.1	24.6	25.1	
12H	4H	22.0	22.6	22.5	23.1	23.6	22.0	22.6	22.5	23.1	23.6	
	6H	22.9	23.4	23.4	23.9	24.5	22.9	23.4	23.4	23.9	24.5	
	8H	23.4	23.8	23.9	24.3	24.9	23.4	23.8	23.9	24.3	24.9	
Wariacja pozycji obserwatora dla odstępów opraw S												
S = 1.0H		+0.1 / -0.1					+0.1 / -0.1					
S = 1.5H		+0.2 / -0.3					+0.2 / -0.3					
S = 2.0H		+0.4 / -0.6					+0.4 / -0.6					
Tabela standardowa		BK06					BK06					
Składnik sumy korekty		6.0					6.0					
Poprawione wskaźniki oślepiania odniesione do 2200lm Całkowity strumień świetlny												



Edytor  
Telefon  
faks  
e-Mail

## LUG 300061.00135 OFFICE LB LED surface mounted ED 4700lm 840 MAT white / Karta danych oprawy

### Wylot światła 1:



Klasyfikacja oświetleń CIE: 100  
Kod Flux CIE: 77 100 100 100 100

Modern surface mounted luminaire for LED light sources. DALI available on request. Lifetime (L70B50) 50 000 h. Application: offices, hospitals, laboratories, supermarkets, classrooms, auditorium.

#### Key features:

High efficacy up to 107 lm/W  
Glare minimizing optics (below 17)  
Universal design  
Fast and easy mounting  
Maintenance-free operation

### Wylot światła 1:

Oszacowanie oświetlenia według UGR												
p Sufit	70	70	50	50	30	70	70	50	50	30		
p Ściany	50	30	50	30	30	50	30	50	30	30		
p Podłoga	20	20	20	20	20	20	20	20	20	20		
Kierunek spojrzenia w poprzek do osi lampy						Kierunek spojrzenia wzdłuż do osi lampy						
2H	2H	16.4	17.3	16.7	17.5	17.7	16.4	17.3	16.7	17.5	17.8	
	3H	16.3	17.1	16.6	17.3	17.6	16.3	17.1	16.6	17.3	17.6	
	4H	16.2	16.9	16.5	17.2	17.5	16.2	17.0	16.5	17.2	17.5	
	6H	16.1	16.8	16.5	17.1	17.4	16.2	16.8	16.5	17.1	17.4	
	8H	16.1	16.7	16.4	17.0	17.3	16.1	16.8	16.5	17.1	17.4	
	12H	16.0	16.7	16.4	17.0	17.3	16.1	16.7	16.4	17.0	17.3	
4H	2H	16.3	17.0	16.6	17.3	17.6	16.3	17.1	16.6	17.3	17.6	
	3H	16.1	16.8	16.5	17.1	17.4	16.2	16.8	16.5	17.1	17.4	
	4H	16.1	16.6	16.4	16.9	17.3	16.1	16.6	16.5	17.0	17.3	
	6H	16.0	16.4	16.4	16.8	17.2	16.0	16.5	16.4	16.8	17.2	
	8H	16.0	16.4	16.4	16.8	17.2	16.0	16.4	16.4	16.8	17.2	
	12H	15.9	16.3	16.4	16.7	17.1	15.9	16.3	16.4	16.7	17.1	
8H	4H	16.0	16.4	16.4	16.8	17.2	16.0	16.4	16.4	16.8	17.2	
	6H	15.9	16.2	16.3	16.6	17.1	15.9	16.2	16.3	16.6	17.1	
	8H	15.8	16.1	16.3	16.6	17.0	15.9	16.1	16.3	16.6	17.1	
	12H	15.8	16.0	16.3	16.5	17.0	15.8	16.0	16.3	16.5	17.0	
12H	4H	15.9	16.3	16.4	16.7	17.1	15.9	16.3	16.4	16.7	17.1	
	6H	15.8	16.1	16.3	16.6	17.0	15.9	16.1	16.3	16.6	17.1	
	8H	15.8	16.0	16.3	16.5	17.0	15.8	16.0	16.3	16.5	17.0	
Wariacja pozycji obserwatora dla odstępów opraw S												
S = 1.0H		+2.3 / -9.3					+2.2 / -8.1					
S = 1.5H		+3.5 / -42.3					+3.4 / -40.7					
S = 2.0H		+5.2 / -92.4					+5.2 / -92.4					
Tabela standardowa		BK00					BK00					
Składnik sumy korekty		-2.2					-2.2					
Poprawione wskaźniki oświetlenia odniesione do 3850lm Całkowity strumień świetlny												

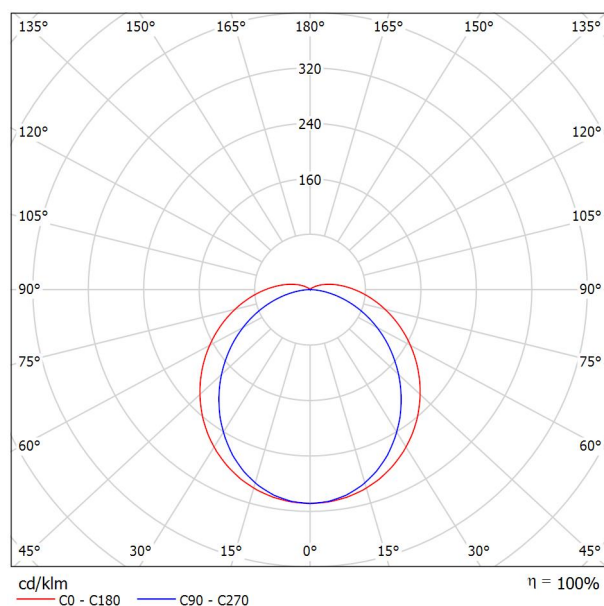


Edytor  
Telefon  
faks  
e-Mail

## LUG LIGHT FACTORY 300091.00076 4261 RAYLUX LB LED IP44 600 / Karta danych oprawy

### Wylot światła 1:

Ilustracje oświetleń znajdziesz w naszym katalogu oświetleń.



Klasyfikacja oświetleń CIE: 95  
Kod Flux CIE: 43 73 91 95 100

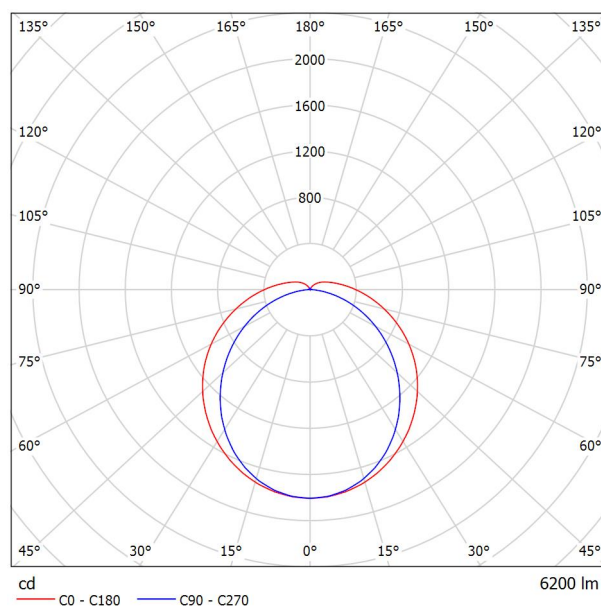
### Wylot światła 1:

Oszacowanie oświetlenia według UGR												
p Sufit		70	70	50	50	30	70	70	50	50	30	
p Ściany		50	30	50	30	30	50	30	50	30	30	
p Podłoga		20	20	20	20	20	20	20	20	20	20	
Kierunek spojrzenia w poprzek do osi lampy		Kierunek spojrzenia wzdłuż do osi lampy										
2H		2H	22.4	23.7	22.8	24.0	24.4	20.0	21.4	20.4	21.7	22.0
		3H	24.6	25.8	25.0	26.1	26.5	21.2	22.4	21.6	22.7	23.1
		4H	25.7	26.8	26.1	27.2	27.6	21.6	22.7	22.0	23.1	23.5
		6H	26.9	27.9	27.3	28.3	28.8	21.8	22.9	22.3	23.3	23.7
		8H	27.5	28.5	27.9	28.9	29.3	21.9	22.9	22.3	23.3	23.7
		12H	28.1	29.1	28.6	29.5	30.0	21.9	22.9	22.3	23.3	23.7
4H		2H	22.8	23.9	23.2	24.3	24.7	21.0	22.1	21.4	22.5	22.9
		3H	25.2	26.2	25.7	26.6	27.1	22.3	23.3	22.8	23.7	24.2
		4H	26.5	27.4	27.0	27.8	28.3	22.8	23.7	23.3	24.2	24.6
		6H	27.9	28.6	28.4	29.1	29.6	23.2	24.0	23.7	24.4	24.9
		8H	28.6	29.3	29.1	29.8	30.3	23.3	24.0	23.8	24.5	25.0
		12H	29.3	30.0	29.9	30.5	31.0	23.3	24.0	23.8	24.5	25.0
8H		4H	26.7	27.4	27.2	27.9	28.4	23.5	24.2	24.0	24.7	25.2
		6H	28.2	28.8	28.8	29.3	29.9	24.0	24.6	24.6	25.1	25.7
		8H	29.1	29.6	29.6	30.1	30.7	24.2	24.7	24.8	25.3	25.9
		12H	30.0	30.5	30.6	31.1	31.7	24.3	24.8	24.9	25.3	25.9
12H		4H	26.7	27.3	27.2	27.8	28.4	23.7	24.3	24.2	24.8	25.4
		6H	28.3	28.8	28.8	29.3	29.9	24.3	24.9	24.9	25.4	26.0
		8H	29.2	29.6	29.7	30.2	30.8	24.6	25.0	25.1	25.6	26.2
Wariacja pozycji obserwatora dla odstępów opraw S												
S = 1.0H			+0.1 / -0.1					+0.1 / -0.1				
S = 1.5H			+0.2 / -0.2					+0.3 / -0.5				
S = 2.0H			+0.3 / -0.3					+0.5 / -0.9				
Tabela standardowa			---					BK05				
Składnik sumy korekty			---					6.8				
Poprawione wskaźniki oświetlenia odniesione do 3050lm Całkowity strumień świetlny												

Edytor  
Telefon  
faks  
e-Mail

## LUG 300090.00004 ATLANTYK LB LED gen.2 1299mm ED 7100lm 840 IP65 / Karta danych oprawy

### Wylot światła 1:



Klasyfikacja oświetleń CIE: 92  
Kod Flux CIE: 42 72 90 92 100

Hermetic LED luminaire, water-jet protected, dedicated to use in industrial environments. Lifetime (L70B50) 50 000 h. Application: parking areas, production halls, electricity plants, roofing

#### Key features:

High efficacy up to 130 lm/W  
Perfect combination of aesthetics and ergonomics  
Universal design  
Simple one person mounting  
Reliability

### Wylot światła 1:

Oszacowanie oświetlenia według UGR													
p Sufit		70	70	50	50	30	70	70	50	50	30		
p Ściany		50	30	50	30	30	50	30	50	30	30		
p Podłoga		20	20	20	20	20	20	20	20	20	20		
Kierunek spojrzenia w poprzek do osi lampy		Kierunek spojrzenia wzdłuż do osi lampy											
Kod pomieszczenia	x y	2H	2H	21.1	22.4	21.5	22.8	23.2	20.4	21.7	20.8	22.1	22.5
2H	2H	3H	22.9	24.1	23.4	24.5	25.0	21.8	23.0	22.3	23.4	23.9	24.4
	3H	4H	23.8	24.9	24.3	25.3	25.8	22.4	23.5	22.8	23.9	24.4	24.9
	4H	6H	24.6	25.6	25.1	26.1	26.6	22.7	23.8	23.2	24.2	24.7	25.2
	6H	8H	25.0	26.0	25.5	26.4	26.9	22.8	23.8	23.3	24.3	24.8	25.3
	8H	12H	25.3	26.3	25.8	26.8	27.3	22.9	23.8	23.4	24.3	24.8	25.3
4H	2H	2H	21.7	22.8	22.1	23.2	23.7	21.1	22.3	21.6	22.7	23.2	23.7
	3H	3H	23.7	24.7	24.2	25.1	25.7	22.7	23.7	23.2	24.2	24.7	25.2
	4H	4H	24.8	25.6	25.3	26.1	26.7	23.4	24.3	24.0	24.8	25.3	25.8
	6H	6H	25.8	26.5	26.3	27.0	27.6	23.9	24.7	24.5	25.2	25.8	26.3
	8H	8H	26.2	26.9	26.8	27.5	28.1	24.1	24.8	24.7	25.3	25.9	26.4
8H	12H	26.7	27.3	27.2	27.9	28.5	24.2	24.8	24.8	25.4	26.0	26.6	27.1
	4H	4H	25.1	25.8	25.6	26.3	26.9	23.9	24.6	24.5	25.1	25.7	26.2
	6H	6H	26.3	26.8	26.9	27.4	28.1	24.6	25.2	25.2	25.8	26.4	26.9
	8H	8H	26.9	27.4	27.5	28.0	28.6	24.9	25.4	25.5	26.0	26.7	27.2
	12H	12H	27.5	27.9	28.1	28.6	29.2	25.1	25.5	25.7	26.1	26.8	27.3
12H	4H	4H	25.1	25.7	25.6	26.3	26.9	24.0	24.6	24.6	25.2	25.8	26.3
	6H	6H	26.3	26.9	26.9	27.4	28.1	24.8	25.3	25.4	25.9	26.6	27.1
	8H	8H	27.0	27.5	27.6	28.1	28.8	25.2	25.6	25.8	26.2	26.9	27.4
Wariacja pozycji obserwatora dla odstępów opraw S													
S = 1.0H		+0.1 / -0.1					+0.1 / -0.1						
S = 1.5H		+0.2 / -0.3					+0.2 / -0.3						
S = 2.0H		+0.3 / -0.5					+0.4 / -0.6						
Tabela standardowa		BK08					BK06						
Składnik sumy korekty		10.5					7.9						
Poprawione wskaźniki oświetlenia odniesione do 6200lm Całkowity strumień świetlny													

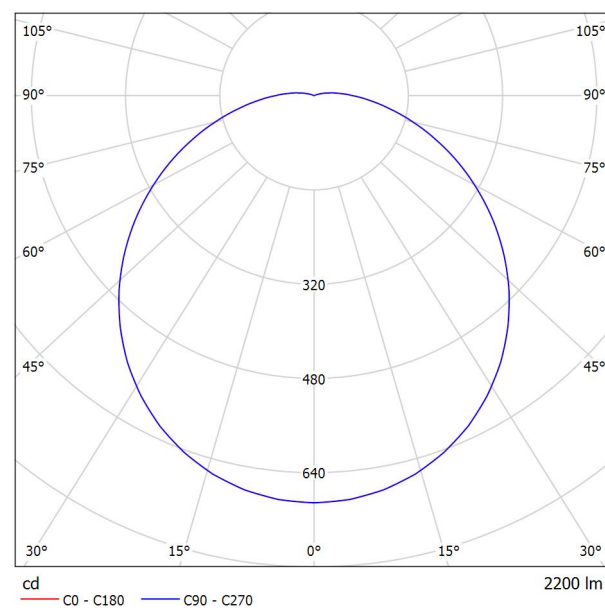




Edytor  
Telefon  
faks  
e-Mail

## LUG 300101.00024 CALLA LB LED 3400lm 840 white motion sensor / Karta danych oprawy

Wylot światła 1:



Klasyfikacja oświetleń CIE: 97  
Kod Flux CIE: 44 74 92 97 100

Modern LED plafond with IP65. Lifetime (L80B10) 50 000 h. Motion sensor version. Application: public utility facilities, corridors, pathways, hotels

Key features:

High efficacy up to 95 lm/W

Perfect combination of aesthetics and ergonomics

Universal design

Wylot światła 1:

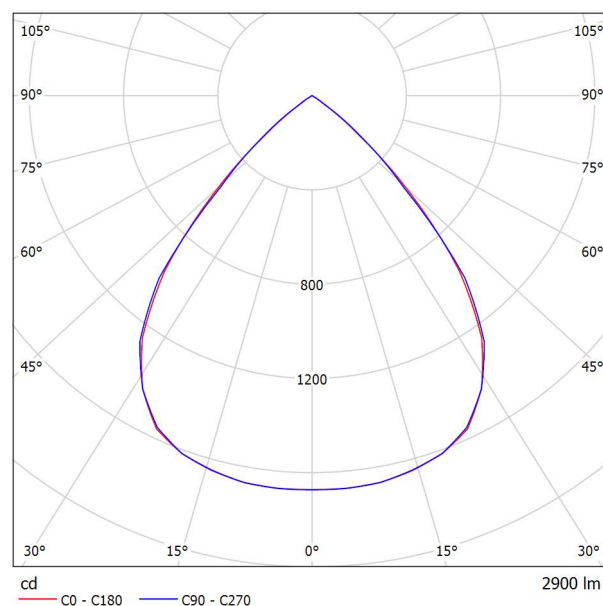
Oszacowanie oświetlenia według UGR												
ρ Sufit	70	70	50	50	30	70	70	50	50	30		
ρ Ściany	50	30	50	30	30	50	30	50	30	30		
ρ Podłoga	20	20	20	20	20	20	20	20	20	20		
Różnica pomieszczenia x y	Kierunek spojrzenia w poprzek do osi lampy					Kierunek spojrzenia wzdłuż do osi lampy						
2H	2H	18.5	19.8	18.8	20.1	20.4	18.5	19.8	18.8	20.1	20.4	
3H	3H	20.0	21.2	20.3	21.5	21.9	20.0	21.2	20.3	21.5	21.9	
	4H	20.6	21.8	21.0	22.1	22.5	20.6	21.8	21.0	22.1	22.5	
	6H	21.2	22.3	21.6	22.6	23.0	21.2	22.3	21.6	22.6	23.0	
	8H	21.4	22.4	21.8	22.8	23.2	21.4	22.4	21.8	22.8	23.2	
	12H	21.6	22.6	22.0	23.0	23.4	21.6	22.6	22.0	23.0	23.4	
4H	2H	19.1	20.3	19.5	20.6	21.0	19.1	20.3	19.5	20.6	21.0	
	3H	20.8	21.8	21.2	22.2	22.6	20.8	21.8	21.2	22.2	22.6	
	4H	21.6	22.5	22.1	22.9	23.3	21.6	22.5	22.1	22.9	23.3	
	6H	22.3	23.1	22.8	23.5	24.0	22.3	23.1	22.8	23.5	24.0	
	8H	22.6	23.3	23.1	23.8	24.3	22.6	23.3	23.1	23.8	24.3	
8H	12H	22.9	23.5	23.4	24.0	24.5	22.9	23.5	23.4	24.0	24.5	
	4H	21.9	22.7	22.4	23.1	23.6	21.9	22.7	22.4	23.1	23.6	
	6H	22.8	23.4	23.3	23.9	24.4	22.8	23.4	23.3	23.9	24.4	
	8H	23.2	23.7	23.7	24.2	24.8	23.2	23.7	23.7	24.2	24.8	
	12H	23.6	24.1	24.1	24.6	25.1	23.6	24.1	24.1	24.6	25.1	
12H	4H	22.0	22.6	22.5	23.1	23.6	22.0	22.6	22.5	23.1	23.6	
	6H	22.9	23.4	23.4	23.9	24.5	22.9	23.4	23.4	23.9	24.5	
	8H	23.4	23.8	23.9	24.3	24.9	23.4	23.8	23.9	24.3	24.9	
Wariacja pozycji obserwatora dla odstępów opraw S												
S = 1.0H	+0.1 / -0.1					+0.1 / -0.1						
S = 1.5H	+0.2 / -0.3					+0.2 / -0.3						
S = 2.0H	+0.4 / -0.6					+0.4 / -0.6						
Tabela standardowa	BK06					BK06						
Składnik sumy korekty	6.0					6.0						
Poprawione wskaźniki oświetlenia odniesione do 2200lm całkowity strumień świetlny												



Edytor  
Telefon  
faks  
e-Mail

## LUG 300061.00133 OFFICE LB LED surface mounted ED 3500lm 840 MAT white / Karta danych oprawy

Wylot światła 1:



Klasyfikacja oświetleń CIE: 100  
Kod Flux CIE: 77 100 100 100 100

Modern surface mounted luminaire for LED light sources. DALI available on request. Lifetime (L70B50) 50 000 h. Application: offices, hospitals, laboratories, supermarkets, classrooms, auditorium.

Key features:

High efficacy up to 107 lm/W  
Glare minimizing optics (below 17)  
Universal design  
Fast and easy mounting  
Maintenance-free operation

Wylot światła 1:

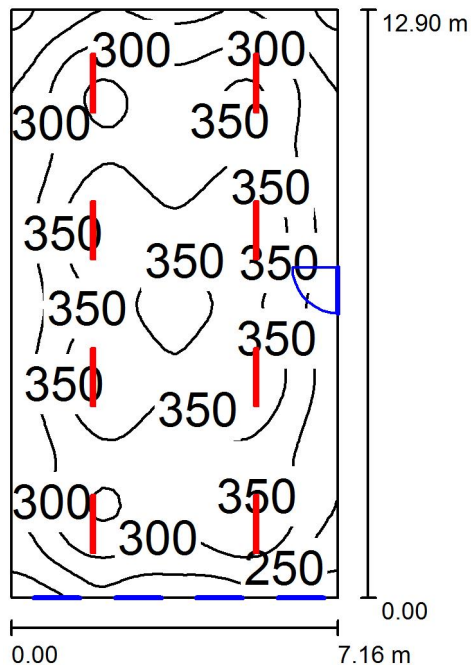
Oszacowanie oświetlenia według UGR												
ρ Sufit	70	70	50	50	30	70	70	50	50	30		
ρ Ściany	50	30	50	30	20	50	30	50	30	20		
ρ Podłoga	20	20	20	20	20	20	20	20	20	20		
Kierunek spojrzenia w poprzek do osi lampy						Kierunek spojrzenia wzdłuż do osi lampy						
Kierunek spojrzenia wzdłuż do osi lampy												
2H	2H	15.4	16.3	15.7	16.5	16.7	15.5	16.4	15.7	16.6	16.8	
	3H	15.3	16.1	15.6	16.3	16.6	15.3	16.1	15.6	16.4	16.6	
	4H	15.2	16.0	15.5	16.2	16.5	15.2	16.0	15.6	16.2	16.5	
	6H	15.1	15.8	15.5	16.1	16.4	15.2	15.9	15.5	16.1	16.4	
	8H	15.1	15.8	15.4	16.0	16.4	15.1	15.8	15.5	16.1	16.4	
	12H	15.1	15.7	15.4	16.0	16.3	15.1	15.7	15.5	16.0	16.3	
4H	2H	15.3	16.0	15.6	16.3	16.6	15.3	16.1	15.6	16.3	16.6	
	3H	15.2	15.8	15.5	16.1	16.4	15.2	15.8	15.5	16.1	16.4	
	4H	15.1	15.6	15.5	16.0	16.3	15.1	15.6	15.5	16.0	16.3	
	6H	15.0	15.5	15.4	15.8	16.2	15.0	15.5	15.4	15.9	16.2	
	8H	15.0	15.4	15.4	15.8	16.2	15.0	15.4	15.4	15.8	16.2	
	12H	14.9	15.3	15.4	15.7	16.1	15.0	15.3	15.4	15.7	16.2	
8H	4H	15.0	15.4	15.4	15.8	16.2	15.0	15.4	15.4	15.8	16.2	
	6H	14.9	15.2	15.3	15.6	16.1	14.9	15.2	15.4	15.7	16.1	
	8H	14.8	15.1	15.3	15.6	16.0	14.9	15.2	15.3	15.6	16.1	
	12H	14.8	15.0	15.3	15.5	16.0	14.8	15.1	15.3	15.5	16.0	
Wariacja pozycji obserwatora dla odstępów opraw S												
S = 1.0H		+2.3 / -9.3					+2.2 / -8.1					
S = 1.5H		+3.5 / -42.3					+3.4 / -40.7					
S = 2.0H		+5.2 / -92.4					+5.2 / -92.4					
Tabela standardowa		BK00					BK00					
Składnik sumy korekty		-3.2					-3.1					
Poprawione wskaźniki oświetlenia odniesione do 2900lm Całkowity strumień świetlny												





Edytor  
Telefon  
faks  
e-Mail

## 1/16magazyn chłodni / Podsumowanie



Wysokość pomieszczenia: 3.485 m, Wysokość montażu: 3.485 m,  
Współczynnik konserwacji: 0.77

Wartości Lux, Skala 1:166

Powierzchnia	$\rho$ [%]	$E_m$ [lx]	$E_{min}$ [lx]	$E_{max}$ [lx]	$E_{min} / E_m$
Płaszczyzna pracy	/	316	175	393	0.553
Podłoga	20	281	179	334	0.636
Sufit	70	110	72	652	0.659
Ściany (4)	50	198	117	278	/

### Płaszczyzna pracy:

Wysokość: 0.850 m  
Siatka: 32 x 64 Punkty  
Margines: 0.000 m

### UGR

Lewa ściana 24  
Dolna ściana 26  
(CIE, SHR = 0.25.)

### Wzdłuż-

24  
26

### W poprzek

23  
24

### do osi oświetlenia

Liczba punktów poniżej 400 lx (do IEQ-7): 100.00%.

### Wykaz opraw

Nr.	Ilość	Etykieta (Czynnik korekcyjny)	$\Phi$ (Oprawa) [lm]	$\Phi$ (Lampy) [lm]	P [W]
1	8	LUG 300090.00004 ATLANTYK LB LED gen.2 1299mm ED 7100lm 840 IP65 (1.000)	6200	6200	52.0
W sumie:			49600	49600	416.0

Specyfikacja mocy przyłączeniowej:  $4.50 \text{ W/m}^2 = 1.42 \text{ W/m}^2/100 \text{ lx}$  (Powierzchnia podstawowa:  $92.36 \text{ m}^2$ )

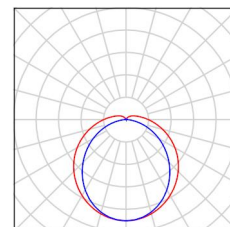


Edytor  
Telefon  
faks  
e-Mail

**1/16magazyn chłodni / Lista opraw**

8 Ilość

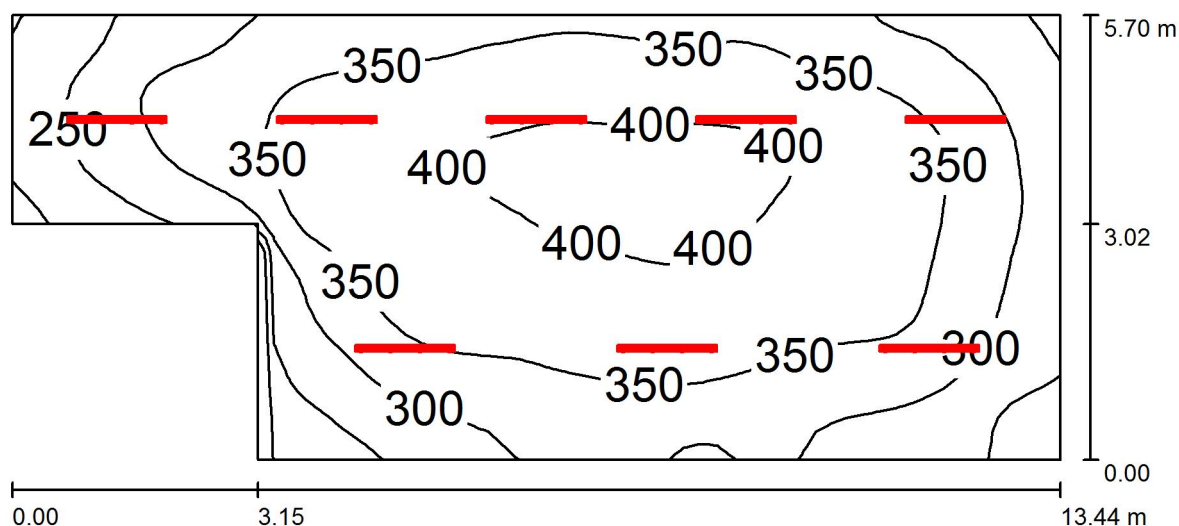
LUG 300090.00004 ATLANTYK LB LED gen.2  
1299mm ED 7100lm 840 IP65  
Numer artykułu: 300090.00004  
Strumień świetlny (Oprawa): 6200 lm  
Strumień świetlny (Lampy): 6200 lm  
Moc opraw: 52.0 W  
Klasyfikacja oświetleń CIE: 92  
Kod Flux CIE: 42 72 90 92 100  
Wyposażenie: 1 x ATLANTYK LB GEN.2 4000K  
(Czynnik korekcyjny 1.000).





Edytor  
Telefon  
faks  
e-Mail

## 1/12 magazyn chłodni / Podsumowanie



Wysokość pomieszczenia: 4.300 m, Wysokość montażu: 4.300 m,  
Współczynnik konserwacji: 0.77

Wartości Lux, Skala 1:97

Powierzchnia	$\rho$ [%]	$E_m$ [lx]	$E_{min}$ [lx]	$E_{max}$ [lx]	$E_{min} / E_m$
Płaszczyzna pracy	/	336	187	415	0.557
Podłoga	20	294	178	360	0.607
Sufit	70	146	86	682	0.590
Ściany (6)	50	235	102	423	/

**Płaszczyzna pracy:**

Wysokość: 0.850 m  
Siatka: 64 x 32 Punkty  
Margines: 0.000 m

Liczba punktów poniżej 400 lx (do IEQ-7): 92.43%.

**Wykaz opraw**

Nr.	Ilość	Etykieta (Czynnik korekcyjny)	$\Phi$ (Oprawa) [lm]	$\Phi$ (Lampy) [lm]	P [W]
1	8	LUG 300090.00004 ATLANTYK LB LED gen.2 1299mm ED 7100lm 840 IP65 (1.000)	6200	6200	52.0
W sumie:			49600	49600	416.0

Specyfikacja mocy przyłączeniowej:  $6.20 \text{ W/m}^2 = 1.85 \text{ W/m}^2/100 \text{ lx}$  (Powierzchnia podstawowa:  $67.09 \text{ m}^2$ )

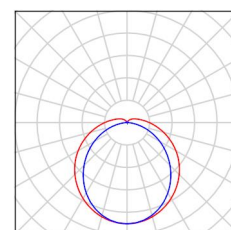


Edytor  
Telefon  
faks  
e-Mail

**1/12 magazyn chłodni / Lista opraw**

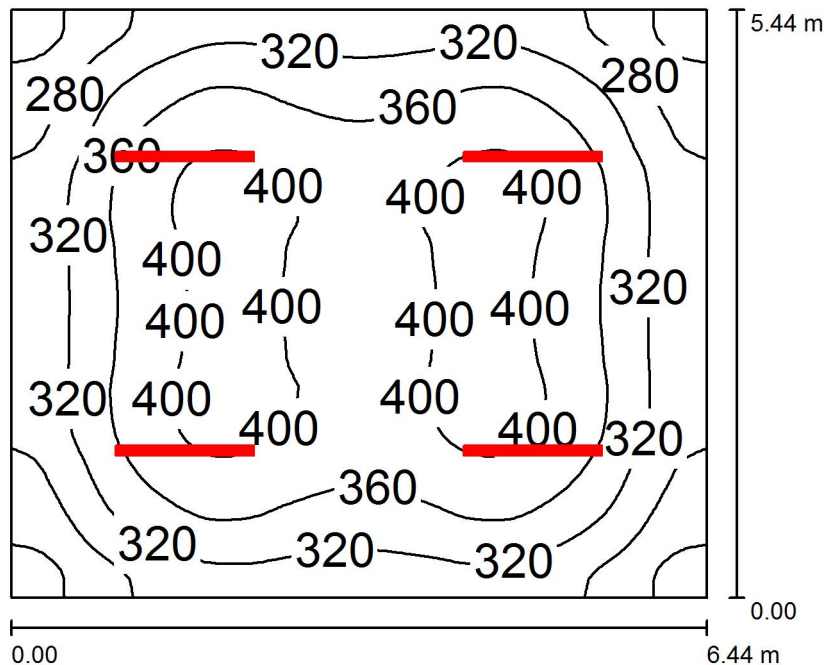
8 Ilość

LUG 300090.00004 ATLANTYK LB LED gen.2  
1299mm ED 7100lm 840 IP65  
Numer artykułu: 300090.00004  
Strumień świetlny (Oprawa): 6200 lm  
Strumień świetlny (Lampy): 6200 lm  
Moc opraw: 52.0 W  
Klasyfikacja oświetleń CIE: 92  
Kod Flux CIE: 42 72 90 92 100  
Wyposażenie: 1 x ATLANTYK LB GEN.2 4000K  
(Czynnik korekcyjny 1.000).



Edytor  
Telefon  
faks  
e-Mail

## 1/15 chłodnia / Podsumowanie



Wysokość pomieszczenia: 3.500 m, Wysokość montażu: 3.500 m,  
Współczynnik konserwacji: 0.77

Wartości Lux, Skala 1:70

Powierzchnia	$\rho$ [%]	$E_m$ [lx]	$E_{min}$ [lx]	$E_{max}$ [lx]	$E_{min} / E_m$
Płaszczyzna pracy	/	347	222	418	0.638
Podłoga	20	290	201	344	0.693
Sufit	70	138	83	663	0.599
Ściany (4)	50	226	130	384	/

### Płaszczyzna pracy:

Wysokość: 0.850 m  
Siatka: 64 x 64 Punkty  
Margines: 0.000 m

### UGR

Lewa ściana 23  
Dolna ściana 21  
(CIE, SHR = 0.25.)

### Wzdłuż-

23  
21

### W poprzek

22  
20

### do osi oświetlenia

Liczba punktów poniżej 400 lx (do IEQ-7): 85.01%.

### Wykaz opraw

Nr.	Ilość	Etykieta (Czynnik korekcyjny)	$\Phi$ (Oprawa) [lm]	$\Phi$ (Lampy) [lm]	P [W]
1	4	LUG 300090.00004 ATLANTYK LB LED gen.2 1299mm ED 7100lm 840 IP65 (1.000)	6200	6200	52.0
W sumie:			24800	24800	208.0

Specyfikacja mocy przyłączeniowej:  $5.94 \text{ W/m}^2 = 1.71 \text{ W/m}^2/100 \text{ lx}$  (Powierzchnia podstawowa:  $35.03 \text{ m}^2$ )

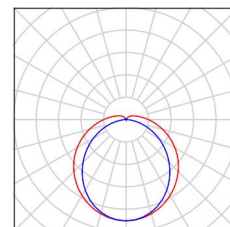


Edytor  
Telefon  
faks  
e-Mail

**1/15 chłodnia / Lista opraw**

4 Ilość

LUG 300090.00004 ATLANTYK LB LED gen.2  
1299mm ED 7100lm 840 IP65  
Numer artykułu: 300090.00004  
Strumień świetlny (Oprawa): 6200 lm  
Strumień świetlny (Lampy): 6200 lm  
Moc opraw: 52.0 W  
Klasyfikacja oświetleń CIE: 92  
Kod Flux CIE: 42 72 90 92 100  
Wyposażenie: 1 x ATLANTYK LB GEN.2 4000K  
(Czynnik korekcyjny 1.000).

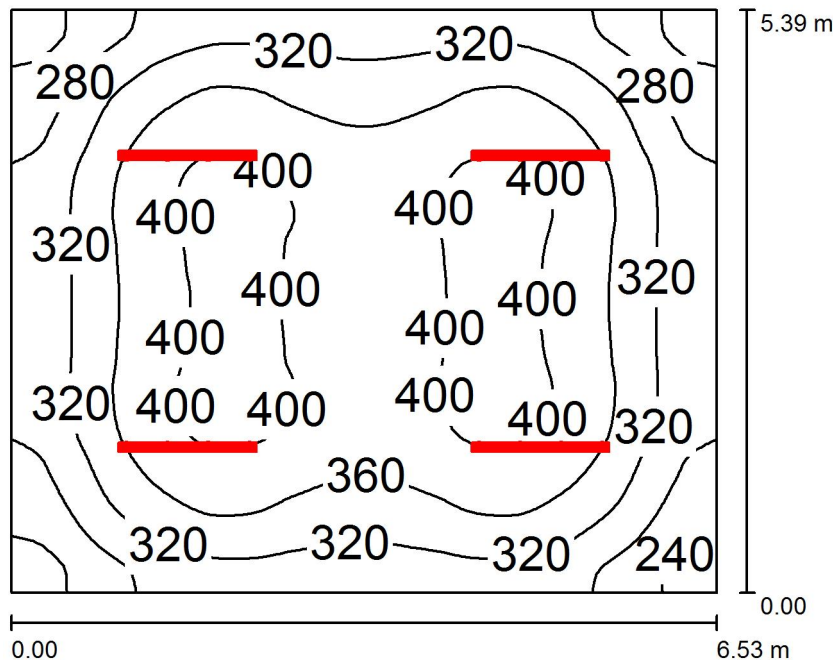






Edytor  
Telefon  
faks  
e-Mail

## 1/14 chłodnia / Podsumowanie



Wysokość pomieszczenia: 3.500 m, Wysokość montażu: 3.500 m,  
Współczynnik konserwacji: 0.77

Wartości Lux, Skala 1:70

Powierzchnia	$\rho$ [%]	$E_m$ [lx]	$E_{min}$ [lx]	$E_{max}$ [lx]	$E_{min} / E_m$
Płaszczyzna pracy	/	346	220	416	0.637
Podłoga	20	290	204	342	0.705
Sufit	70	138	88	654	0.638
Ściany (4)	50	225	132	388	/

**Płaszczyzna pracy:**

Wysokość: 0.850 m  
Siatka: 64 x 64 Punkty  
Margines: 0.000 m

**UGR**

Lewa ściana 23  
Dolna ściana 21  
(CIE, SHR = 0.25.)

**Wzdłuż-**

23  
21

**W poprzek**

22  
20

**do osi oświetlenia**

Liczba punktów poniżej 400 lx (do IEQ-7): 85.94%.

**Wykaz opraw**

Nr.	Ilość	Etykieta (Czynnik korekcyjny)	$\Phi$ (Oprawa) [lm]	$\Phi$ (Lampy) [lm]	P [W]
1	4	LUG 300090.00004 ATLANTYK LB LED gen.2 1299mm ED 7100lm 840 IP65 (1.000)	6200	6200	52.0
W sumie:			24800	24800	208.0

Specyfikacja mocy przyłączeniowej:  $5.91 \text{ W/m}^2 = 1.71 \text{ W/m}^2/100 \text{ lx}$  (Powierzchnia podstawowa:  $35.20 \text{ m}^2$ )

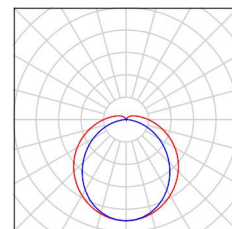


Edytor  
Telefon  
faks  
e-Mail

**1/14 chłodnia / Lista opraw**

4 Ilość

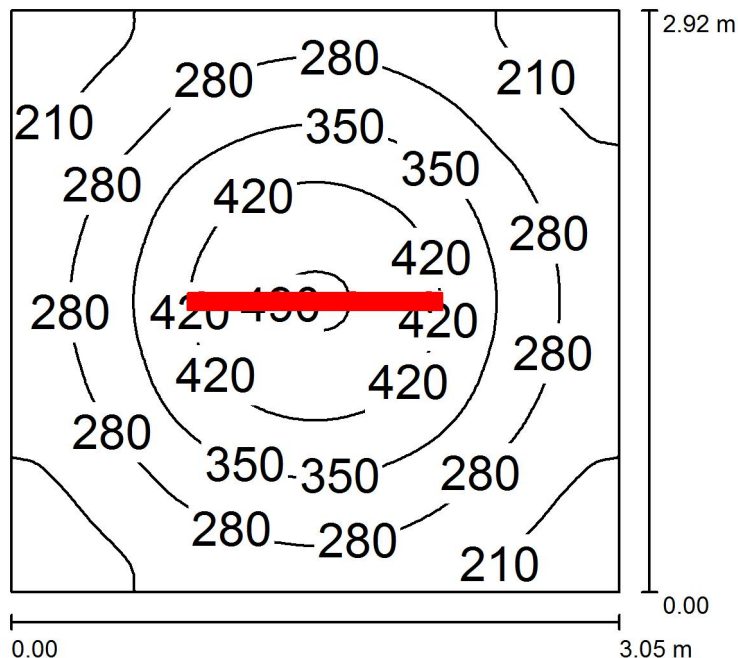
LUG 300090.00004 ATLANTYK LB LED gen.2  
1299mm ED 7100lm 840 IP65  
Numer artykułu: 300090.00004  
Strumień świetlny (Oprawa): 6200 lm  
Strumień świetlny (Lampy): 6200 lm  
Moc opraw: 52.0 W  
Klasyfikacja oświetleń CIE: 92  
Kod Flux CIE: 42 72 90 92 100  
Wyposażenie: 1 x ATLANTYK LB GEN.2 4000K  
(Czynnik korekcyjny 1.000).





Edytor  
Telefon  
faks  
e-Mail

## 1/13 / Podsumowanie



Wysokość pomieszczenia: 3.150 m, Wysokość montażu: 2.650 m,  
Współczynnik konserwacji: 0.77

Wartości Lux, Skala 1:38

Powierzchnia	$\rho$ [%]	$E_m$ [lx]	$E_{min}$ [lx]	$E_{max}$ [lx]	$E_{min} / E_m$
Płaszczyzna pracy	/	304	165	497	0.544
Podłoga	20	214	149	276	0.694
Sufit	70	86	61	121	0.716
Ściany (4)	50	159	66	288	/

**Płaszczyzna pracy:**

Wysokość: 0.850 m  
Siatka: 64 x 64 Punkty  
Margines: 0.000 m

**UGR**

Lewa ściana 21  
Dolna ściana 21  
(CIE, SHR = 0.25.)

Wzdłuż-

W poprzek

do osi oświetlenia

Liczba punktów poniżej 400 lx (do IEQ-7): 82.81%.

**Wykaz opraw**

Nr.	Ilość	Etykieta (Czynnik korekcyjny)	$\Phi$ (Oprawa) [lm]	$\Phi$ (Lampy) [lm]	P [W]
1	1	LUG 300090.00004 ATLANTYK LB LED gen.2 1299mm ED 7100lm 840 IP65 (1.000)	6200	6200	52.0
W sumie:			6200	6200	52.0

Specyfikacja mocy przyłączeniowej:  $5.84 \text{ W/m}^2 = 1.92 \text{ W/m}^2/100 \text{ lx}$  (Powierzchnia podstawowa:  $8.91 \text{ m}^2$ )

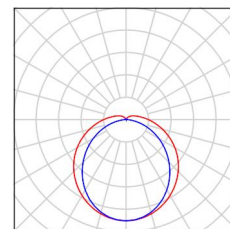


Edytor  
Telefon  
faks  
e-Mail

**1/13 / Lista opraw**

1 Ilość

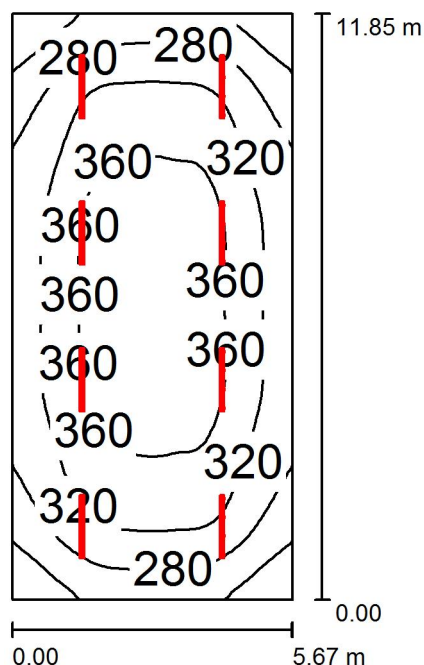
LUG 300090.00004 ATLANTYK LB LED gen.2  
1299mm ED 7100lm 840 IP65  
Numer artykułu: 300090.00004  
Strumień świetlny (Oprawa): 6200 lm  
Strumień świetlny (Lampy): 6200 lm  
Moc opraw: 52.0 W  
Klasyfikacja oświetleń CIE: 92  
Kod Flux CIE: 42 72 90 92 100  
Wyposażenie: 1 x ATLANTYK LB GEN.2 4000K  
(Czynnik korekcyjny 1.000).





Edytor  
Telefon  
faks  
e-Mail

## 1/10 garaż / Podsumowanie



Wysokość pomieszczenia: 5.950 m, Wysokość montażu: 4.450 m,  
Współczynnik konserwacji: 0.77

Wartości Lux, Skala 1:153

Powierzchnia	$\rho$ [%]	$E_m$ [lx]	$E_{min}$ [lx]	$E_{max}$ [lx]	$E_{min} / E_m$
Płaszczyzna pracy	/	321	203	383	0.631
Podłoga	20	281	188	338	0.670
Sufit	70	94	63	110	0.672
Ściany (4)	50	201	74	384	/

### Płaszczyzna pracy:

Wysokość: 0.850 m  
Siatka: 64 x 32 Punkty  
Margines: 0.000 m

### UGR

Lewa ściana 22  
Dolna ściana 24  
(CIE, SHR = 0.25.)

### Wzdłuż-

22  
24

### W poprzek

21  
22

### do osi oświetlenia

Liczba punktów poniżej 400 lx (do IEQ-7): 100.00%.

### Wykaz opraw

Nr.	Ilość	Etykieta (Czynnik korekcyjny)	$\Phi$ (Oprawa) [lm]	$\Phi$ (Lampy) [lm]	P [W]
1	8	LUG 300090.00004 ATLANTYK LB LED gen.2 1299mm ED 7100lm 840 IP65 (1.000)	6200	6200	52.0
W sumie:			49600	49600	416.0

Specyfikacja mocy przyłączeniowej:  $6.19 \text{ W/m}^2 = 1.93 \text{ W/m}^2/100 \text{ lx}$  (Powierzchnia podstawowa:  $67.19 \text{ m}^2$ )

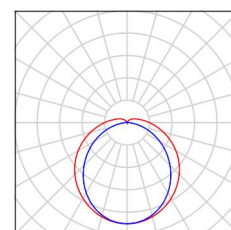


Edytor  
Telefon  
faks  
e-Mail

**1/10 garaż / Lista opraw**

8 Ilość

LUG 300090.00004 ATLANTYK LB LED gen.2  
1299mm ED 7100lm 840 IP65  
Numer artykułu: 300090.00004  
Strumień świetlny (Oprawa): 6200 lm  
Strumień świetlny (Lampy): 6200 lm  
Moc opraw: 52.0 W  
Klasyfikacja oświetleń CIE: 92  
Kod Flux CIE: 42 72 90 92 100  
Wyposażenie: 1 x ATLANTYK LB GEN.2 4000K  
(Czynnik korekcyjny 1.000).

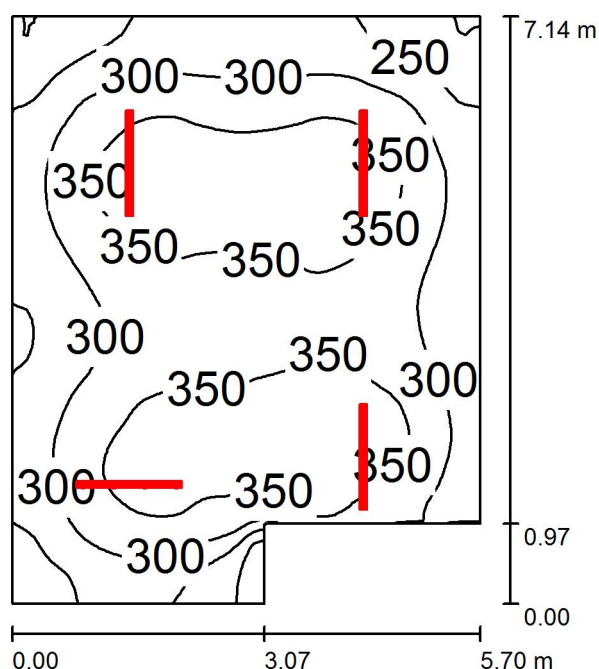






Edytor  
Telefon  
faks  
e-Mail

## 1/8 Pomieszczenie warsztatu / Podsumowanie



Wysokość pomieszczenia: 3.500 m, Wysokość montażu: 3.500 m,  
Współczynnik konserwacji: 0.77

Wartości Lux, Skala 1:92

Powierzchnia	$\rho$ [%]	$E_m$ [lx]	$E_{min}$ [lx]	$E_{max}$ [lx]	$E_{min} / E_m$
Płaszczyzna pracy	/	316	163	390	0.517
Podłoga	20	266	168	313	0.630
Sufit	70	128	78	701	0.610
Ściany (6)	50	209	102	1176	/

### Płaszczyzna pracy:

Wysokość: 0.850 m  
Siatka: 64 x 64 Punkty  
Margines: 0.000 m

Liczba punktów poniżej 400 lx (do IEQ-7): 100.00%.

### Wykaz opraw

Nr.	Ilość	Etykieta (Czynnik korekcyjny)	$\Phi$ (Oprawa) [lm]	$\Phi$ (Lampy) [lm]	P [W]
1	4	LUG 300090.00004 ATLANTYK LB LED gen.2 1299mm ED 7100lm 840 IP65 (1.000)	6200	6200	52.0
W sumie:			24800	24800	208.0

Specyfikacja mocy przyłączeniowej:  $5.45 \text{ W/m}^2 = 1.73 \text{ W/m}^2/100 \text{ lx}$  (Powierzchnia podstawowa:  $38.15 \text{ m}^2$ )

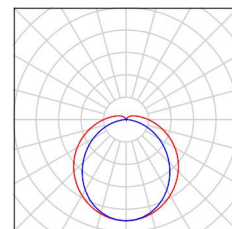


Edytor  
Telefon  
faks  
e-Mail

**1/8 Pomieszczenie warsztatu / Lista opraw**

4 Ilość

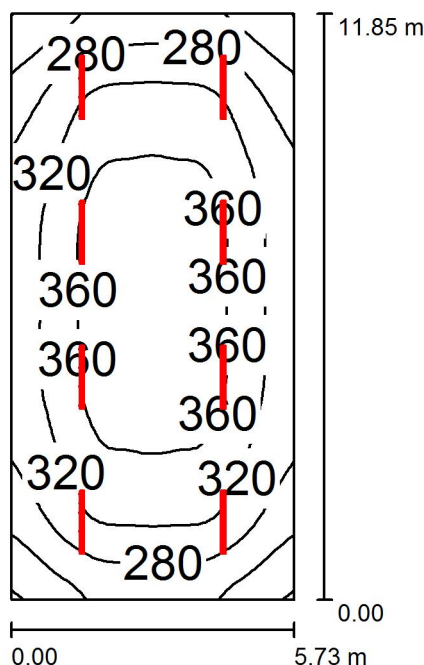
LUG 300090.00004 ATLANTYK LB LED gen.2  
1299mm ED 7100lm 840 IP65  
Numer artykułu: 300090.00004  
Strumień świetlny (Oprawa): 6200 lm  
Strumień świetlny (Lampy): 6200 lm  
Moc opraw: 52.0 W  
Klasyfikacja oświetleń CIE: 92  
Kod Flux CIE: 42 72 90 92 100  
Wyposażenie: 1 x ATLANTYK LB GEN.2 4000K  
(Czynnik korekcyjny 1.000).





Edytor  
Telefon  
faks  
e-Mail

## 1/11 pom. warsztatu / Podsumowanie



Wysokość pomieszczenia: 5.950 m, Wysokość montażu: 4.450 m,  
Współczynnik konserwacji: 0.77

Wartości Lux, Skala 1:153

Powierzchnia	$\rho$ [%]	$E_m$ [lx]	$E_{min}$ [lx]	$E_{max}$ [lx]	$E_{min} / E_m$
Płaszczyzna pracy	/	320	198	384	0.617
Podłoga	20	281	185	339	0.660
Sufit	70	94	62	110	0.665
Ściany (4)	50	199	74	380	/

### Płaszczyzna pracy:

Wysokość: 0.850 m  
Siatka: 64 x 32 Punkty  
Margines: 0.000 m

### UGR

Lewa ściana 22  
Dolna ściana 24  
(CIE, SHR = 0.25.)

### Wzdłuż-

22  
24

### W poprzek

21  
22

### do osi oświetlenia

Liczba punktów poniżej 400 lx (do IEQ-7): 100.00%.

### Wykaz opraw

Nr.	Ilość	Etykieta (Czynnik korekcyjny)	$\Phi$ (Oprawa) [lm]	$\Phi$ (Lampy) [lm]	P [W]
1	8	LUG 300090.00004 ATLANTYK LB LED gen.2 1299mm ED 7100lm 840 IP65 (1.000)	6200	6200	52.0
W sumie:			49600	49600	416.0

Specyfikacja mocy przyłączeniowej:  $6.13 \text{ W/m}^2 = 1.91 \text{ W/m}^2/100 \text{ lx}$  (Powierzchnia podstawowa:  $67.90 \text{ m}^2$ )

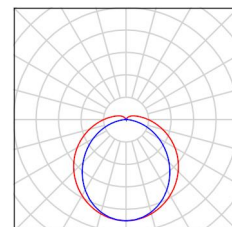


Edytor  
Telefon  
faks  
e-Mail

**1/11 pom. warsztatu / Lista opraw**

8 Ilość

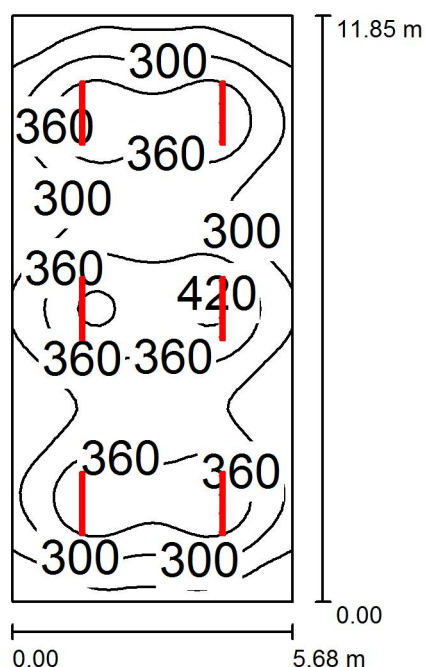
LUG 300090.00004 ATLANTYK LB LED gen.2  
1299mm ED 7100lm 840 IP65  
Numer artykułu: 300090.00004  
Strumień świetlny (Oprawa): 6200 lm  
Strumień świetlny (Lampy): 6200 lm  
Moc opraw: 52.0 W  
Klasyfikacja oświetleń CIE: 92  
Kod Flux CIE: 42 72 90 92 100  
Wyposażenie: 1 x ATLANTYK LB GEN.2 4000K  
(Czynnik korekcyjny 1.000).





Edytor  
Telefon  
faks  
e-Mail

## 1/9 pom. warsztatu / Podsumowanie



Wysokość pomieszczenia: 3.200 m, Wysokość montażu: 3.200 m,  
Współczynnik konserwacji: 0.77

Wartości Lux, Skala 1:153

Powierzchnia	$\rho$ [%]	$E_m$ [lx]	$E_{min}$ [lx]	$E_{max}$ [lx]	$E_{min} / E_m$
Płaszczyzna pracy	/	322	182	432	0.565
Podłoga	20	279	173	342	0.622
Sufit	70	113	67	660	0.587
Ściany (4)	50	200	104	353	/

### Płaszczyzna pracy:

Wysokość: 0.850 m  
Siatka: 32 x 64 Punkty  
Margines: 0.000 m

### UGR

Lewa ściana 25  
Dolna ściana 25  
(CIE, SHR = 0.25.)

### Wzdłuż-

25  
25

### W poprzek

24  
23

### do osi oświetlenia

Liczba punktów poniżej 400 lx (do IEQ-7): 91.41%.

### Wykaz opraw

Nr.	Ilość	Etykieta (Czynnik korekcyjny)	$\Phi$ (Oprawa) [lm]	$\Phi$ (Lampy) [lm]	P [W]
1	6	LUG 300090.00004 ATLANTYK LB LED gen.2 1299mm ED 7100lm 840 IP65 (1.000)	6200	6200	52.0
W sumie:			37200	W sumie: 37200	312.0

Specyfikacja mocy przyłączeniowej:  $4.64 \text{ W/m}^2 = 1.44 \text{ W/m}^2/100 \text{ lx}$  (Powierzchnia podstawowa:  $67.31 \text{ m}^2$ )

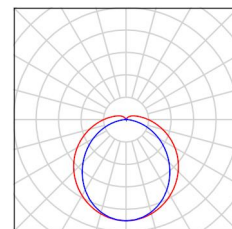


Edytor  
Telefon  
faks  
e-Mail

**1/9 pom. warsztatu / Lista opraw**

6 Ilość

LUG 300090.00004 ATLANTYK LB LED gen.2  
1299mm ED 7100lm 840 IP65  
Numer artykułu: 300090.00004  
Strumień świetlny (Oprawa): 6200 lm  
Strumień świetlny (Lampy): 6200 lm  
Moc opraw: 52.0 W  
Klasyfikacja oświetleń CIE: 92  
Kod Flux CIE: 42 72 90 92 100  
Wyposażenie: 1 x ATLANTYK LB GEN.2 4000K  
(Czynnik korekcyjny 1.000).

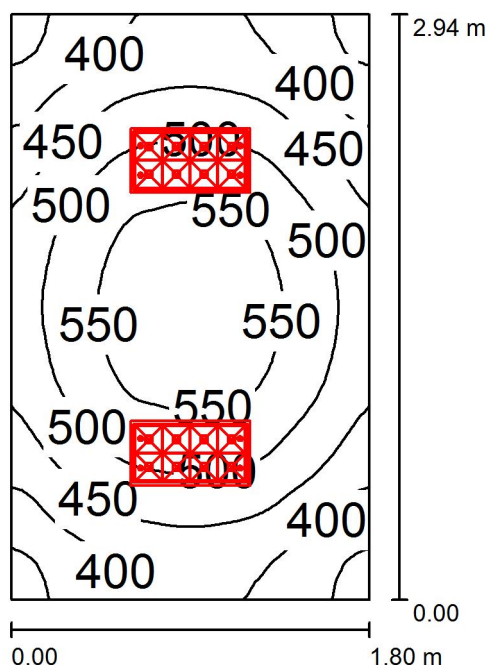






Edytor  
Telefon  
faks  
e-Mail

## 1/2 biuro / Podsumowanie



Wysokość pomieszczenia: 3.000 m, Wysokość montażu: 3.000 m,  
Współczynnik konserwacji: 0.77

Wartości Lux, Skala 1:38

Powierzchnia	$\rho$ [%]	$E_m$ [lx]	$E_{min}$ [lx]	$E_{max}$ [lx]	$E_{min} / E_m$
Płaszczyzna pracy	/	473	332	582	0.703
Podłoga	20	325	258	371	0.794
Sufit	70	85	60	101	0.704
Ściany (4)	50	207	60	443	/

**Płaszczyzna pracy:**

Wysokość: 0.850 m  
Siatka: 32 x 32 Punkty  
Margines: 0.000 m

Liczba punktów poniżej 400 lx (do IEQ-7): 15.92%.

**Wykaz opraw**

Nr.	Ilość	Etykieta (Czynnik korekcyjny)	$\Phi$ (Oprawa) [lm]	$\Phi$ (Lampy) [lm]	P [W]
1	2	LUG 300061.00133 OFFICE LB LED surface mounted ED 3500lm 840 MAT white (1.000)	2900	2900	29.0
W sumie:			5800	5800	58.0

Specyfikacja mocy przyłączeniowej:  $10.96 \text{ W/m}^2 = 2.32 \text{ W/m}^2/100 \text{ lx}$  (Powierzchnia podstawowa:  $5.29 \text{ m}^2$ )

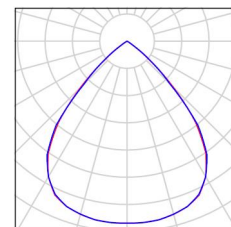


Edytor  
Telefon  
faks  
e-Mail

**1/2 biuro / Lista opraw**

2 Ilość

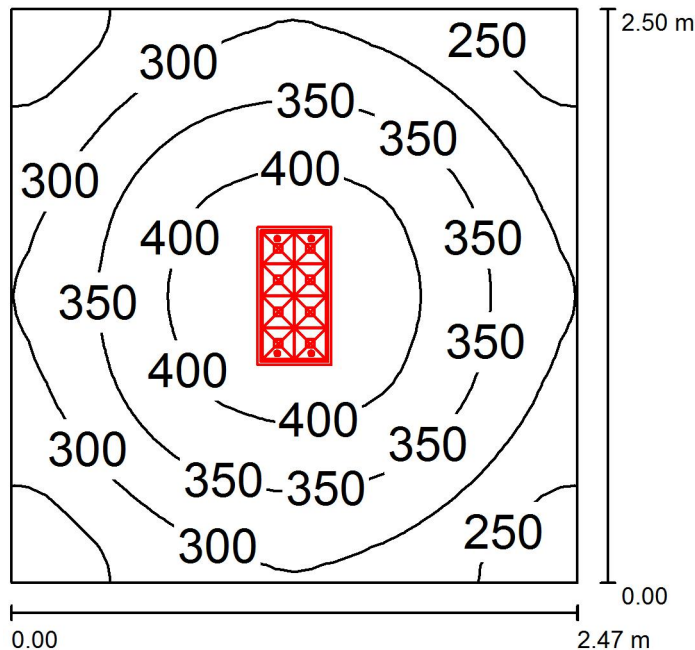
LUG 300061.00133 OFFICE LB LED surface  
mounted ED 3500lm 840 MAT white  
Numer artykułu: 300061.00133  
Strumień świetlny (Oprawa): 2900 lm  
Strumień świetlny (Lampy): 2900 lm  
Moc opraw: 29.0 W  
Klasyfikacja oświetleń CIE: 100  
Kod Flux CIE: 77 100 100 100 100  
Wyposażenie: 1 x OFFICE LB LED (Czynnik  
korekcyjny 1.000).





Edytor  
Telefon  
faks  
e-Mail

## 1/5pom.socjalne / Podsumowanie



Wysokość pomieszczenia: 3.000 m, Wysokość montażu: 3.000 m,  
Współczynnik konserwacji: 0.77

Wartości Lux, Skala 1:33

Powierzchnia	$\rho$ [%]	$E_m$ [lx]	$E_{min}$ [lx]	$E_{max}$ [lx]	$E_{min} / E_m$
Płaszczyzna pracy	/	332	210	439	0.635
Podłoga	20	227	181	258	0.797
Sufit	70	44	34	53	0.758
Ściany (4)	50	118	30	228	/

### Płaszczyzna pracy:

Wysokość: 0.850 m  
Siatka: 32 x 32 Punkty  
Margines: 0.000 m

Liczba punktów poniżej 400 lx (do IEQ-7): 83.98%.

### Wykaz opraw

Nr.	Ilość	Etykieta (Czynnik korekcyjny)	$\Phi$ (Oprawa) [lm]	$\Phi$ (Lampy) [lm]	P [W]
1	1	LUG 300061.00135 OFFICE LB LED surface mounted ED 4700lm 840 MAT white (1.000)	3850	3850	39.0
W sumie:			3850	3850	39.0

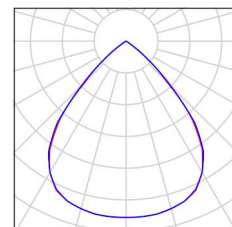
Specyfikacja mocy przyłączeniowej:  $6.32 \text{ W/m}^2 = 1.90 \text{ W/m}^2/100 \text{ lx}$  (Powierzchnia podstawowa:  $6.17 \text{ m}^2$ )



Edytor  
Telefon  
faks  
e-Mail

**1/5pom.socjalne / Lista opraw**

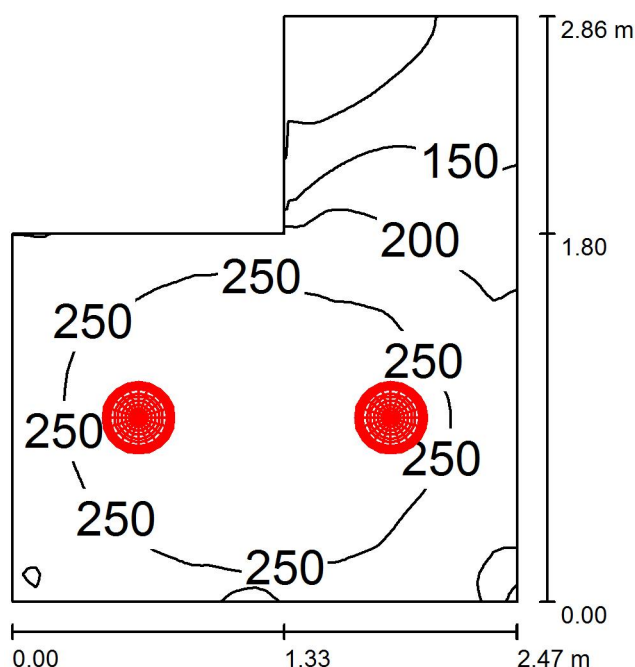
1 Ilość LUG 300061.00135 OFFICE LB LED surface  
mounted ED 4700lm 840 MAT white  
Numer artykułu: 300061.00135  
Strumień świetlny (Oprawa): 3850 lm  
Strumień świetlny (Lampy): 3850 lm  
Moc opraw: 39.0 W  
Klasyfikacja oświetleń CIE: 100  
Kod Flux CIE: 77 100 100 100 100  
Wyposażenie: 1 x OFFICE LB LED (Czynnik  
korekcyjny 1.000).





Edytor  
Telefon  
faks  
e-Mail

## 1/6 łazienka / Podsumowanie



Wysokość pomieszczenia: 3.000 m, Wysokość montażu: 3.000 m,  
Współczynnik konserwacji: 0.77

Wartości Lux, Skala 1:37

Powierzchnia	$\rho$ [%]	$E_m$ [lx]	$E_{min}$ [lx]	$E_{max}$ [lx]	$E_{min} / E_m$
Płaszczyzna pracy	/	225	85	298	0.379
Podłoga	20	151	74	185	0.488
Sufit	70	104	40	267	0.384
Ściany (6)	50	157	39	536	/

**Płaszczyzna pracy:**

Wysokość: 0.850 m  
Siatka: 64 x 64 Punkty  
Margines: 0.000 m

Liczba punktów poniżej 400 lx (do IEQ-7): 100.00%.

**Wykaz opraw**

Nr.	Ilość	Etykieta (Czynnik korekcyjny)	$\Phi$ (Oprawa) [lm]	$\Phi$ (Lampy) [lm]	P [W]
1	2	LUG 300101.00018 CALLA LB LED 3400lm 840 white (1.000)	2200	2200	24.0
W sumie:			4400	4400	48.0

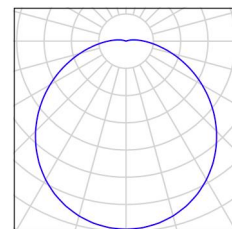
Specyfikacja mocy przyłączeniowej:  $8.49 \text{ W/m}^2 = 3.77 \text{ W/m}^2 / 100 \text{ lx}$  (Powierzchnia podstawowa:  $5.65 \text{ m}^2$ )



Edytor  
Telefon  
faks  
e-Mail

**1/6 łazienka / Lista opraw**

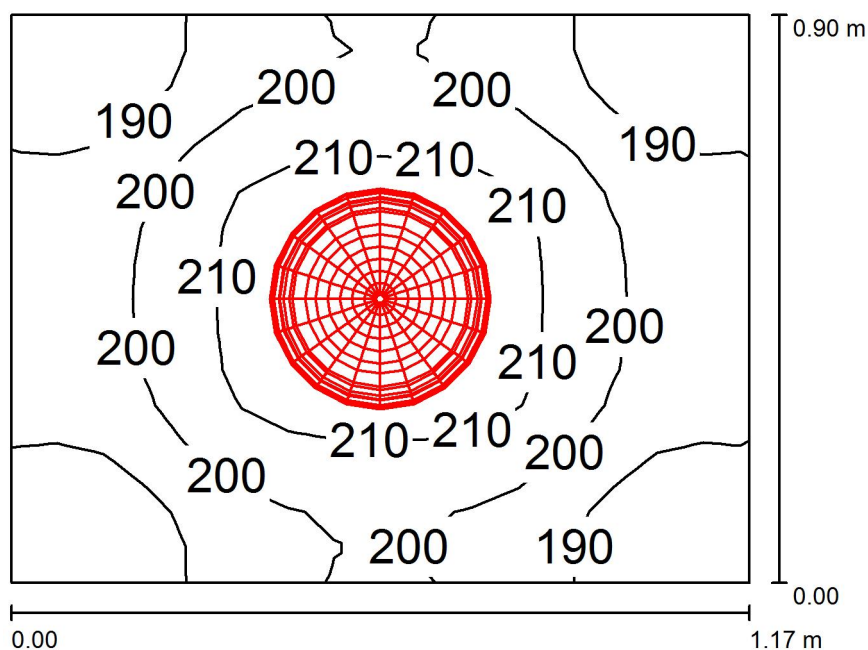
2 Ilość LUG 300101.00018 CALLA LB LED 3400lm 840  
white  
Numer artykułu: 300101.00018  
Strumień świetlny (Oprawa): 2200 lm  
Strumień świetlny (Lampy): 2200 lm  
Moc opraw: 24.0 W  
Klasyfikacja oświetleń CIE: 97  
Kod Flux CIE: 44 74 92 97 100  
Wyposażenie: 1 x CALLA LB LED (Czynnik  
korekcyjny 1.000).





Edytor  
Telefon  
faks  
e-Mail

## 1/7WC / Podsumowanie



Wysokość pomieszczenia: 3.000 m, Wysokość montażu: 3.000 m,  
Współczynnik konserwacji: 0.77

Wartości Lux, Skala 1:12

Powierzchnia	$\rho$ [%]	$E_m$ [lx]	$E_{min}$ [lx]	$E_{max}$ [lx]	$E_{min} / E_m$
Płaszczyzna pracy	/	199	175	217	0.880
Podłoga	20	105	99	109	0.948
Sufit	70	253	179	383	0.709
Ściany (4)	50	245	40	1089	/

**Płaszczyzna pracy:**

Wysokość: 0.850 m  
Siatka: 16 x 16 Punkty  
Margines: 0.000 m

Liczba punktów poniżej 400 lx (do IEQ-7): 100.00%.

**Wykaz opraw**

Nr.	Ilość	Etykieta (Czynnik korekcyjny)	$\Phi$ (Oprawa) [lm]	$\Phi$ (Lampy) [lm]	P [W]
1	1	LUG 300101.00024 CALLA LB LED 3400lm 840 white motion sensor (1.000)	2200	2200	25.0
W sumie:			2200	2200	25.0

Specyfikacja mocy przyłączeniowej:  $23.74 \text{ W/m}^2 = 11.91 \text{ W/m}^2/100 \text{ lx}$  (Powierzchnia podstawowa:  $1.05 \text{ m}^2$ )

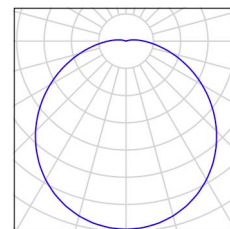




Edytor  
Telefon  
faks  
e-Mail

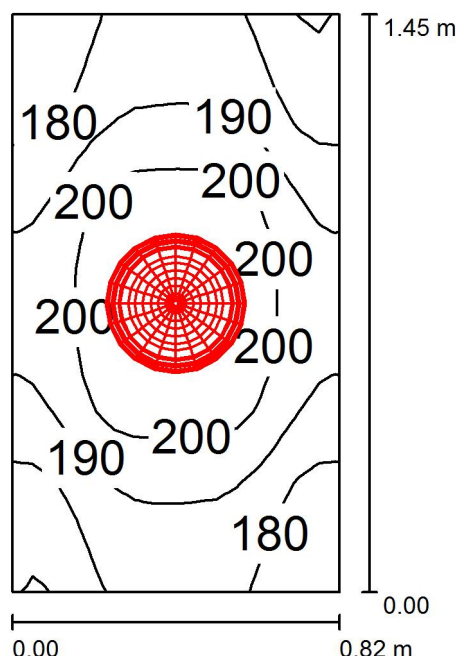
**1/7WC / Lista opraw**

1 Ilość LUG 300101.00024 CALLA LB LED 3400lm 840  
white motion sensor  
Numer artykułu: 300101.00024  
Strumień świetlny (Oprawa): 2200 lm  
Strumień świetlny (Lampy): 2200 lm  
Moc opraw: 25.0 W  
Klasyfikacja oświetleń CIE: 97  
Kod Flux CIE: 44 74 92 97 100  
Wyposażenie: 1 x CALLA LB LED (Czynnik  
korekcyjny 1.000).



Edytor  
Telefon  
faks  
e-Mail

## 1/3przedsionek WC / Podsumowanie



Wysokość pomieszczenia: 3.000 m, Wysokość montażu: 3.000 m,  
Współczynnik konserwacji: 0.77

Wartości Lux, Skala 1:19

Powierzchnia	$\rho$ [%]	$E_m$ [lx]	$E_{min}$ [lx]	$E_{max}$ [lx]	$E_{min} / E_m$
Płaszczyzna pracy	/	191	165	210	0.865
Podłoga	20	102	95	107	0.935
Sufit	70	225	147	368	0.651
Ściany (4)	50	222	36	1100	/

### Płaszczyzna pracy:

Wysokość: 0.850 m  
Siatka: 16 x 16 Punkty  
Margines: 0.000 m

Liczba punktów poniżej 400 lx (do IEQ-7): 100.00%.

### Wykaz opraw

Nr.	Ilość	Etykieta (Czynnik korekcyjny)	$\Phi$ (Oprawa) [lm]	$\Phi$ (Lampy) [lm]	P [W]
1	1	LUG 300101.00024 CALLA LB LED 3400lm 840 white motion sensor (1.000)	2200	2200	25.0
W sumie:			2200	2200	25.0

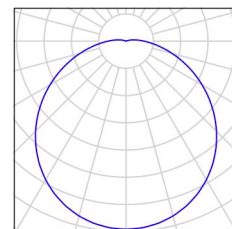
Specyfikacja mocy przyłączeniowej:  $21.03 \text{ W/m}^2 = 11.00 \text{ W/m}^2 / 100 \text{ lx}$  (Powierzchnia podstawowa:  $1.19 \text{ m}^2$ )



Edytor  
Telefon  
faks  
e-Mail

**1/3przedsionek WC / Lista opraw**

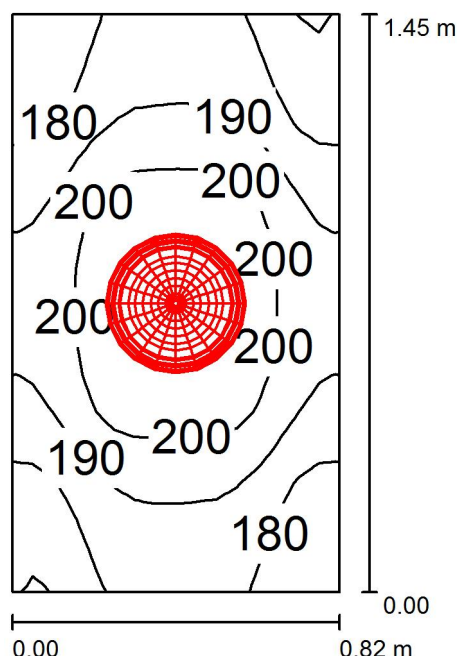
1 Ilość LUG 300101.00024 CALLA LB LED 3400lm 840  
white motion sensor  
Numer artykułu: 300101.00024  
Strumień świetlny (Oprawa): 2200 lm  
Strumień świetlny (Lampy): 2200 lm  
Moc opraw: 25.0 W  
Klasyfikacja oświetleń CIE: 97  
Kod Flux CIE: 44 74 92 97 100  
Wyposażenie: 1 x CALLA LB LED (Czynnik  
korekcyjny 1.000).





Edytor  
Telefon  
faks  
e-Mail

## 1/4 WC / Podsumowanie



Wysokość pomieszczenia: 3.000 m, Wysokość montażu: 3.000 m,  
Współczynnik konserwacji: 0.77

Wartości Lux, Skala 1:19

Powierzchnia	$\rho$ [%]	$E_m$ [lx]	$E_{min}$ [lx]	$E_{max}$ [lx]	$E_{min} / E_m$
Płaszczyzna pracy	/	191	165	210	0.865
Podłoga	20	102	95	107	0.935
Sufit	70	225	147	368	0.651
Ściany (4)	50	222	36	1100	/

**Płaszczyzna pracy:**

Wysokość: 0.850 m  
Siatka: 16 x 16 Punkty  
Margines: 0.000 m

Liczba punktów poniżej 400 lx (do IEQ-7): 100.00%.

**Wykaz opraw**

Nr.	Ilość	Etykieta (Czynnik korekcyjny)	$\Phi$ (Oprawa) [lm]	$\Phi$ (Lampy) [lm]	P [W]
1	1	LUG 300101.00024 CALLA LB LED 3400lm 840 white motion sensor (1.000)	2200	2200	25.0
W sumie:			2200	2200	25.0

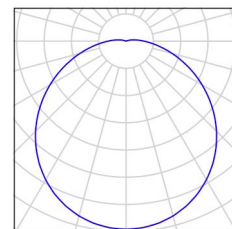
Specyfikacja mocy przyłączeniowej:  $21.03 \text{ W/m}^2 = 11.00 \text{ W/m}^2 / 100 \text{ lx}$  (Powierzchnia podstawowa:  $1.19 \text{ m}^2$ )



Edytor  
Telefon  
faks  
e-Mail

**1/4 WC / Lista opraw**

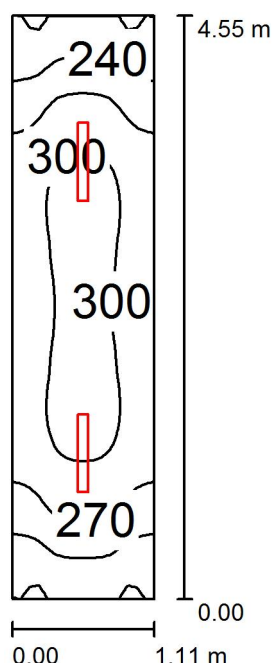
1 Ilość LUG 300101.00024 CALLA LB LED 3400lm 840  
white motion sensor  
Numer artykułu: 300101.00024  
Strumień świetlny (Oprawa): 2200 lm  
Strumień świetlny (Lampy): 2200 lm  
Moc opraw: 25.0 W  
Klasyfikacja oświetleń CIE: 97  
Kod Flux CIE: 44 74 92 97 100  
Wyposażenie: 1 x CALLA LB LED (Czynnik  
korekcyjny 1.000).





Edytor  
Telefon  
faks  
e-Mail

## 1/1 korytarz / Podsumowanie



Wysokość pomieszczenia: 3.000 m, Wysokość montażu: 3.000 m,  
Współczynnik konserwacji: 0.77

Wartości Lux, Skala 1:59

Powierzchnia	$\rho$ [%]	$E_m$ [lx]	$E_{min}$ [lx]	$E_{max}$ [lx]	$E_{min} / E_m$
Płaszczyzna pracy	/	276	203	312	0.736
Podłoga	20	181	144	204	0.793
Sufit	70	179	106	2136	0.592
Ściany (4)	50	215	65	674	/

**Płaszczyzna pracy:**

Wysokość: 0.850 m  
Siatka: 16 x 64 Punkty  
Margines: 0.000 m

**UGR**

Lewa ściana 22  
Dolna ściana 25  
(CIE, SHR = 0.25.)

**Wzdłuż-**

22  
25

**W poprzek**

20  
21

**do osi oświetlenia**

Liczba punktów poniżej 400 lx (do IEQ-7): 100.00%.

**Wykaz opraw**

Nr.	Ilość	Etykieta (Czynnik korekcyjny)	$\Phi$ (Oprawa) [lm]	$\Phi$ (Lampy) [lm]	P [W]
1	2	LUG LIGHT FACTORY 300091.00076 4261 RAYLUX LB LED IP44 600 (1.000)	3050	3050	28.0
W sumie:			6100	6100	56.0

Specyfikacja mocy przyłączeniowej:  $11.09 \text{ W/m}^2 = 4.02 \text{ W/m}^2/100 \text{ lx}$  (Powierzchnia podstawowa:  $5.05 \text{ m}^2$ )



Edytor  
Telefon  
faks  
e-Mail

## 1/1 korytarz / Lista opraw

2 Ilość LUG LIGHT FACTORY 300091.00076 4261  
RAYLUX LB LED IP44 600  
Numer artykułu: 300091.00076  
Strumień świetlny (Oprawa): 3050 lm  
Strumień świetlny (Lampy): 3050 lm  
Moc opraw: 28.0 W  
Klasyfikacja oświetleń CIE: 95  
Kod Flux CIE: 43 73 91 95 100  
Wyposażenie: 1 x LED (Czynnik korekcyjny 1.000).

Ilustracje oświetleń  
znajdziesz w naszym  
katalogu oświetleń.

