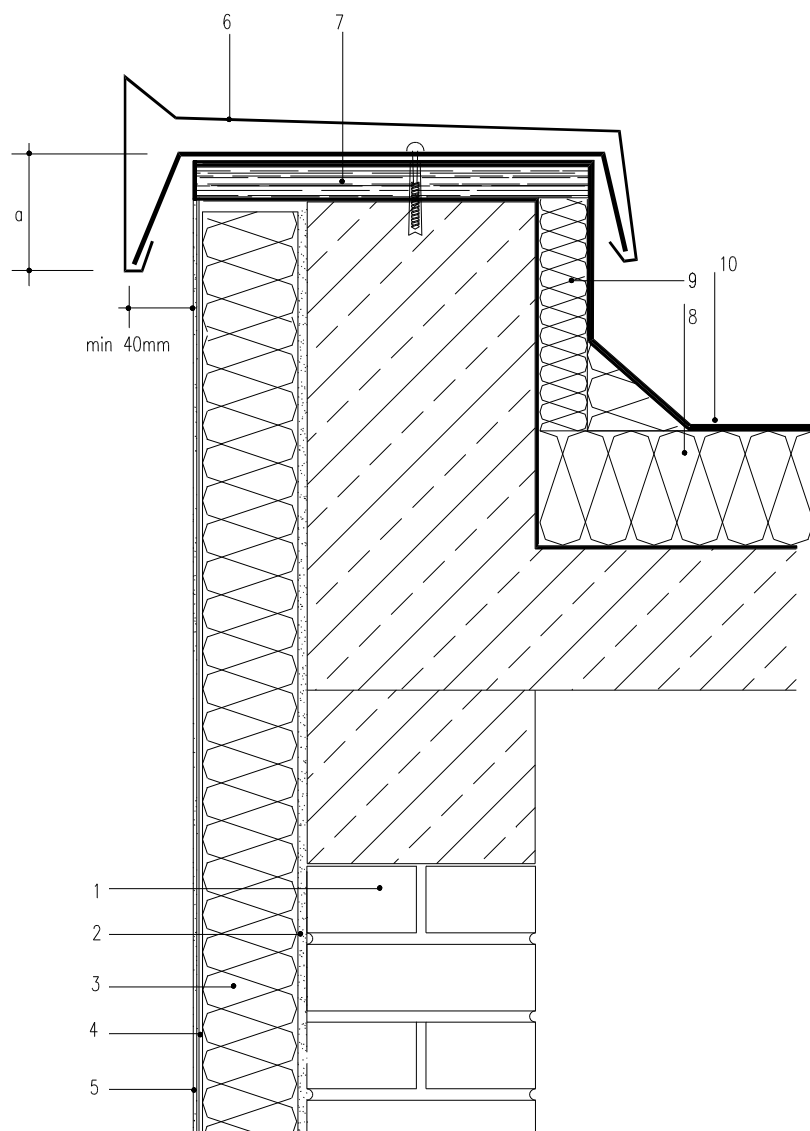


Ocieplenie attyki- przekrój pionowy



- 1 Ściana zewnętrzna
- 2 Zaprawa klejowa
- 3 Płyta termoizolacyjna gr. 14 cm
- 4 Zaprawa klejowo szpachlowa z zatopioną tkaniną z włókna szklanego
- 5 Tynk cienkowarstwowy

- 6 Oblachowanie attyki ze spadkiem do wewnątrz
- 7 Łata drewniana z profilem mocującym (między łatami ocieplenie)
- 8 Płyta izolacyjna PUR gr. 13 cm
- 9 Płyta termoizolacyjna gr. 5 cm
- 10 Polimocznik

Przy pokryciu z blachy minimalny odstęp od otynkowanej powierzchni powinien wynosić 30 mm

Zabezpieczenie połączenia (wymiar "a")

- dla budynków do 8 m - 50 mm
- dla budynków do 15 m - 100 mm
- dla budynków ponad 15 m - 150 mm

Rozwiązanie oblachowania i jego mocowania można skonstruować w inny sposób pamiętając o właściwym zabezpieczeniu połączenia z systemem ociepleniowym - wartość "a"

"DARMAR" Dariusz Jerzykowski 73-200 Choszczno ul. Sobieskiego 32 tel. 600 416 186			
OBIEKT	Termomodernizacja budynku warsztatowego i chłodni		
ADRES	dz. 321/7, obr. Głusko, gm. Dobiegniew		
BRANŻA	Architektura	Skala 1 : 100	
TEMAT	Szczegóły attyki	Data	Rys.nr A/11
PROJEKTANT	Dariusz Jerzykowski <small>upr. nr ZAP/0113/OHOK/05 w specjalności konstrukcyjnej</small>	12.2017 r.	