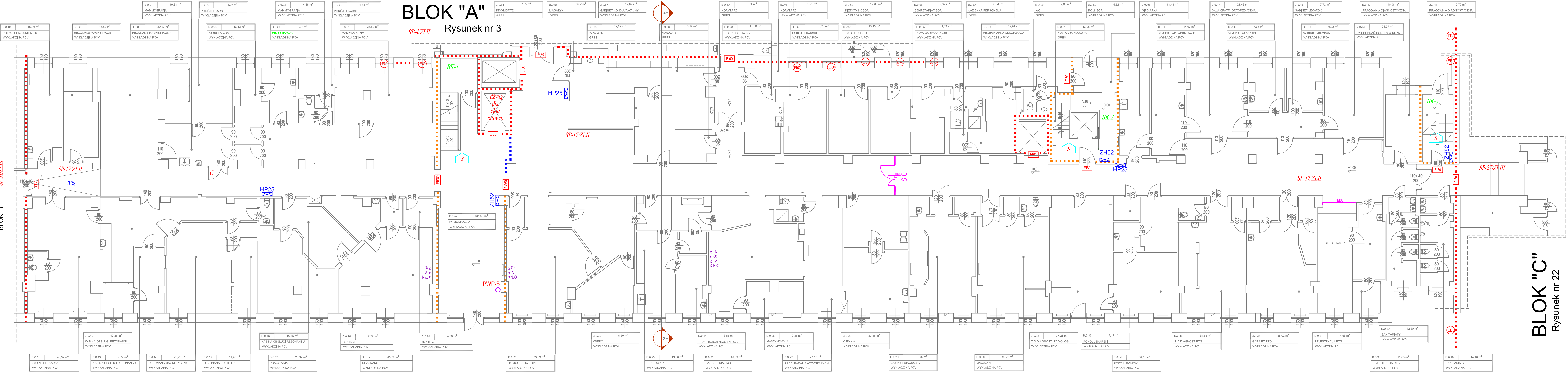


Rysunek nr 43

BLOK "L" SP-3/ZLIII



BLOK "A" Rysunek nr 3

BLOK "C" Rysunek nr 22

L.P.	POMIESZCZENIE	POWIERZCHNIA (m <sup>2</sup> )
B.0.01	MAMMOGRAFIA	26,69 m <sup>2</sup>
B.0.02	POKOJ LECZĄCY	4,73 m <sup>2</sup>
B.0.03	MAMMOGRAFIA	4,98 m <sup>2</sup>
B.0.04	REJESTRACJA	7,87 m <sup>2</sup>
B.0.05	REJESTRACJA	16,13 m <sup>2</sup>
B.0.06	POKOJ LECZĄCY	18,97 m <sup>2</sup>
B.0.07	MAMMOGRAFIA	19,88 m <sup>2</sup>
B.0.08	REZONANS MAGNETYCZNY	29,87 m <sup>2</sup>
B.0.09	REZONANS MAGNETYCZNY	15,67 m <sup>2</sup>
B.0.10	GABINET LECZĄCY	15,49 m <sup>2</sup>
B.0.11	KABINA OBSŁUGI REZONANSU	40,32 m <sup>2</sup>
B.0.12	KABINA OBSŁUGI REZONANSU	42,25 m <sup>2</sup>
B.0.13	REZONANS MAGNETYCZNY	9,77 m <sup>2</sup>
B.0.14	REZONANS MAGNETYCZNY	29,87 m <sup>2</sup>
B.0.15	REZONANS - POM. TECH.	11,46 m <sup>2</sup>
B.0.16	KABINA OBSŁUGI REZONANSU	16,65 m <sup>2</sup>
B.0.17	SZATNIA	26,32 m <sup>2</sup>
B.0.18	REZONANS	45,80 m <sup>2</sup>
B.0.19	SZATNIA	4,60 m <sup>2</sup>
B.0.20	SZATNIA	4,60 m <sup>2</sup>
B.0.21	TOMOGRAFIA KOMP.	73,63 m <sup>2</sup>
B.0.22	KSIĘGOWNIA	5,80 m <sup>2</sup>
B.0.23	PRACOWNIA	19,08 m <sup>2</sup>
B.0.24	PRAC. BADAŃ NACZYŃNIOWYCH	8,85 m <sup>2</sup>
B.0.25	MASZYNOWNIA	46,39 m <sup>2</sup>
B.0.26	PRAC. BADAŃ NACZYŃNIOWYCH	27,19 m <sup>2</sup>
B.0.27	CIEMNIA	37,85 m <sup>2</sup>
B.0.28	GABINET DIAGNOST.	37,46 m <sup>2</sup>
B.0.29	MAGAZYN	40,22 m <sup>2</sup>
B.0.30	Z-DIAGNOST. RADIOLOG.	38,53 m <sup>2</sup>
B.0.31	POKOJ LECZĄCY	3,11 m <sup>2</sup>
B.0.32	POKOJ LECZĄCY	34,13 m <sup>2</sup>
B.0.33	Z-DIAGNOST. RTG.	38,53 m <sup>2</sup>
B.0.34	GABINET RTG.	38,92 m <sup>2</sup>
B.0.35	REJESTRACJA RTG.	4,58 m <sup>2</sup>
B.0.36	REJESTRACJA RTG.	11,85 m <sup>2</sup>
B.0.37	SANITARIATY	12,80 m <sup>2</sup>
B.0.38	SANITARIATY	14,16 m <sup>2</sup>
B.0.39	PRACOWNIA DIAGNOSTYCZNA	10,72 m <sup>2</sup>
B.0.40	PRACOWNIA DIAGNOSTYCZNA	10,98 m <sup>2</sup>
B.0.41	PKT POBRAN. POR. ENDOKRYN.	21,37 m <sup>2</sup>
B.0.42	GABINET LECZĄCY	9,32 m <sup>2</sup>
B.0.43	GABINET LECZĄCY	7,72 m <sup>2</sup>
B.0.44	GABINET LECZĄCY	7,85 m <sup>2</sup>
B.0.45	SALA OPATR. ORTOPEDYCZNA	21,63 m <sup>2</sup>
B.0.46	GABINET ORTOPEDYCZNY	14,67 m <sup>2</sup>
B.0.47	GIPSARKA	13,46 m <sup>2</sup>
B.0.48	POM. SOR.	9,82 m <sup>2</sup>
B.0.49	KLATKA SCHODOWA	16,95 m <sup>2</sup>
B.0.50	KOMUNIKACJA	422,25 m <sup>2</sup>
B.0.51	PRO-MORTE	7,05 m <sup>2</sup>
B.0.52	MAGAZYN	10,02 m <sup>2</sup>
B.0.53	MAGAZYN	12,09 m <sup>2</sup>
B.0.54	GABINET KONSULTACYJNY	12,67 m <sup>2</sup>
B.0.55	MAGAZYN	6,17 m <sup>2</sup>
B.0.56	KORYTARZ	8,74 m <sup>2</sup>
B.0.57	POKOJ SOCJALNY	11,60 m <sup>2</sup>
B.0.58	KORYTARZ	31,91 m <sup>2</sup>
B.0.59	POKOJ LECZĄCY	13,73 m <sup>2</sup>
B.0.60	KIEROWNIK SOR.	12,83 m <sup>2</sup>
B.0.61	POKOJ LECZĄCY	9,82 m <sup>2</sup>
B.0.62	POM. GOSPODARZE	1,71 m <sup>2</sup>
B.0.63	LAZIENKA PERSONELU	6,04 m <sup>2</sup>
B.0.64	PIELĘGNIARNA ODDZIAŁOWA	12,91 m <sup>2</sup>
B.0.65	WC	2,86 m <sup>2</sup>
B.0.66	RAZEM	1615,00 m <sup>2</sup>

LEGENDA:

•	Ścianostrop oddzielenia ppod. REI120	C	Samozamykacz
•	Obudowa REI120	E60	Przegroda E60
•	Obudowa EI120	E61	Przegroda E61
•	Drzwi przeciwpożarowe E60	•	Szafa wnękowa
•	Okno przeciwpożarowe E60	•	Plan instalacyjny
•	Przeszklenie E60	•	Tablica elektryczna lub wnęk na gazy medyczne
•	Korytna E60	•	Gazy medyczne
•	Obudowalostrop oddzielenia ppod. REB0		
•	Obudowalospas E60		
•	Drzwi przeciwpożarowe E60		
•	Okno przeciwpożarowe E60		
•	Przeszklenie E60		
•	Korytna E60		
•	Hydrant wewnętrzny 52		
•	Hydrant zewnętrzny 52		
•	Zawór hydrantowy 52		
•	PWP		Przedziałowy wyłącznik prądu
•	AK-1		Odpis klatki schodowej
•	SP-5/ZLII		Odpis strefy pożarowej
•	Wjście/Wyjście		
•	Przegroda dymoszczelną z samozamykaczem		
•	Zabezpieczenie przed zadymieniem		

PLAN:

Objekt:	ZESPÓŁ BUDYNKÓW CENTRALNEGO SZPITALA KLINICZNEGO MSW przy ul. Wołoskiej 137 w Warszawie		
Temat:	EKSPERTYZA TECHNICZNA w trybie § 2 ust. 3a rozporządzenia Ministra Infrastruktury z 12 kwietnia 2002 r. (Dz.U. Nr 75, poz. 690 ze zm.)		
Opracował:			
Nazwa rysunku:	BLOK B - rzut parteru	Skala:	1 : 100
Nr rys.	13		